

DLÁTOVÉ PLUHY

BEDNAR

TERRALAND TN, TN_PROFI, TO

Zvyšte potenciál vašich plodín.
Ozdravte svá pole.



JOY
OF FARMING



TERRALAND TN_PROFI

Proč TERRALAND?

BEDNAR TERRALAND je dlátový pluh umožňující levné, rychlé a kvalitní hloubkové zpracování. Je plnohodnotnou alternativou tradiční orby při zvýšení denních výkonů (pracovní rychlost 6–12 km/h) a snížení energetické potřeby (až o 60 % vůči klasické orbě). Stroje TERRALAND se vyrábějí jako nesené (TN, TN_PROFI – stroj vybavený navíc Cutter sekci) a polonesené (TO).

BEDNAR TERRALAND TO s transportní nápravou integrovanou mezi pracovními sekcemi je univerzální stroj s možností práce i bez zadních tandemových hrotových válců.

Dlátové pluhy TERRALAND jsou schopny oproti klasickým pluhům zpracovat půdu i v těch nejtěžších

podmínkách, větších hloubkách a to s výraznou úsporou nákladů. Nízký tahový odpor je zárukou nižší spotřeby PHM, geometrie podrývacích radlic umožní kvalitně zpracovat i přeschlé utužené pozemky, tandemové hrotové válce zpracují vytvořené hroudy. Pozemek je rovný, prokypřený, rostlinné zbytky zapravené. Není třeba dalších pracovních operací (smykování, válení). Pracovní hloubka dlátových pluhů se pohybuje hluboko pod hranicí pluhů klasických, dochází k intenzivnímu narušení utužených půdních vrstev a ozdravení půdního profilu. Zajistíte tak svým plodinám bohatý zdravý kořenový systém, který vede k vyšším výnosům.



„V posledních letech značně roste cena půdy a s ní i hektarové nájemné. Navýšení pěstebních ploch je velmi problematické a drahé. **TERRALAND** je stroj, který je schopen půdu intenzivně, hluboko a levně zpracovat tak, aby ozdravené půdní klima přineslo vyšší hektarové výnosy a tím i celkové tržby při zachování současné výměry.“

Jan Bednář

Proč TERRALAND?

TECHNICKÉ VÝHODY

- Hlavní nosné rámy stroje jsou vyrobeny z vysoce pevnostní oceli Alform.
- 3x lomený úhel pracovních těles umožňuje snadný vstup do půdy a ideální průchodnost stroje.
- Extremně vysoká průchodnost stroje díky světlosti rámu a vzdálenosti radlic.
- Quick-Change systém pracovních dlát je chytrým řešením rychlé výměny hlavních opotřebitelných pracovních orgánů stroje.
- Hydraulicky nastavitelné hrotové tandemové válce slouží k finálnímu nadrcení hrud.
- Boční válce a boční clony jsou zárukou rovného pole bez viditelných napojení jednotlivých jízd.
- Hydraulické non-stop jištění proti přetížení pro extrémně těžké nebo kamenité půdy.

TO verze

- Integrovaná náprava mezi pracovními sekcemi dovoluje práci i bez zadních hrotových tandemových válců.

AGRONOMICKÉ VÝHODY

- Hlubší kypření než u standardních hloubkových kypřičů umožňujících max. hloubku do 55 cm (verze D až do 65 cm). Ke kořenům se tak dostane více vláhy.
- Více vzduchu v půdě potřebného k vytvoření lepšího půdního klimatu.
- Nevynášení spodních vrstev půdy do vyšších půdních profilů, k míchání dochází až ve svrchní části půdní vrstvy.
- Zakrytí rostlinných zbytků po předcházející sklizni.
- Snadné zapravení statkových hnojiv a digestátů z bioplynových stanic během jediného přejezdu.
- Zvýšení absorpce dešťové vody, eliminace louží a dlouhodobě mokřých ploch.
- Srovnání povrchu půdy po předešlých pracovních operacích, popř. kolejí po těžké mechanizaci.



TERRALAND TN



„Dlátový pluh TERRALAND TN jsme měli možnost nejprve vyzkoušet, vybírali jsem z pěti různých výrobců podrýváků a dlátových pluhů. Kvalita práce nás přesvědčila a roli sehrály i reference okolních podniků, které TERRALAND TN využívají, například právě pod brambory. Dlátový pluh odvádí výbornou práci. Momentálně máme slupice osazeny LONG LIFE karbidovými dláty, ukázalo se, že mají delší životnost než standardní provedení. Do našich kamenitých podmínek jsou určitě vhodnějším řešením.“

Ing. Michal Vaněk, hlavní agronom,
VOD Kámen (Česká republika)
TERRALAND TN 3000 HD7R

PŘÍNOSY, KTERÉ ZNAMENAJÍ ÚSPORU A LEPŠÍ VÝNOSY

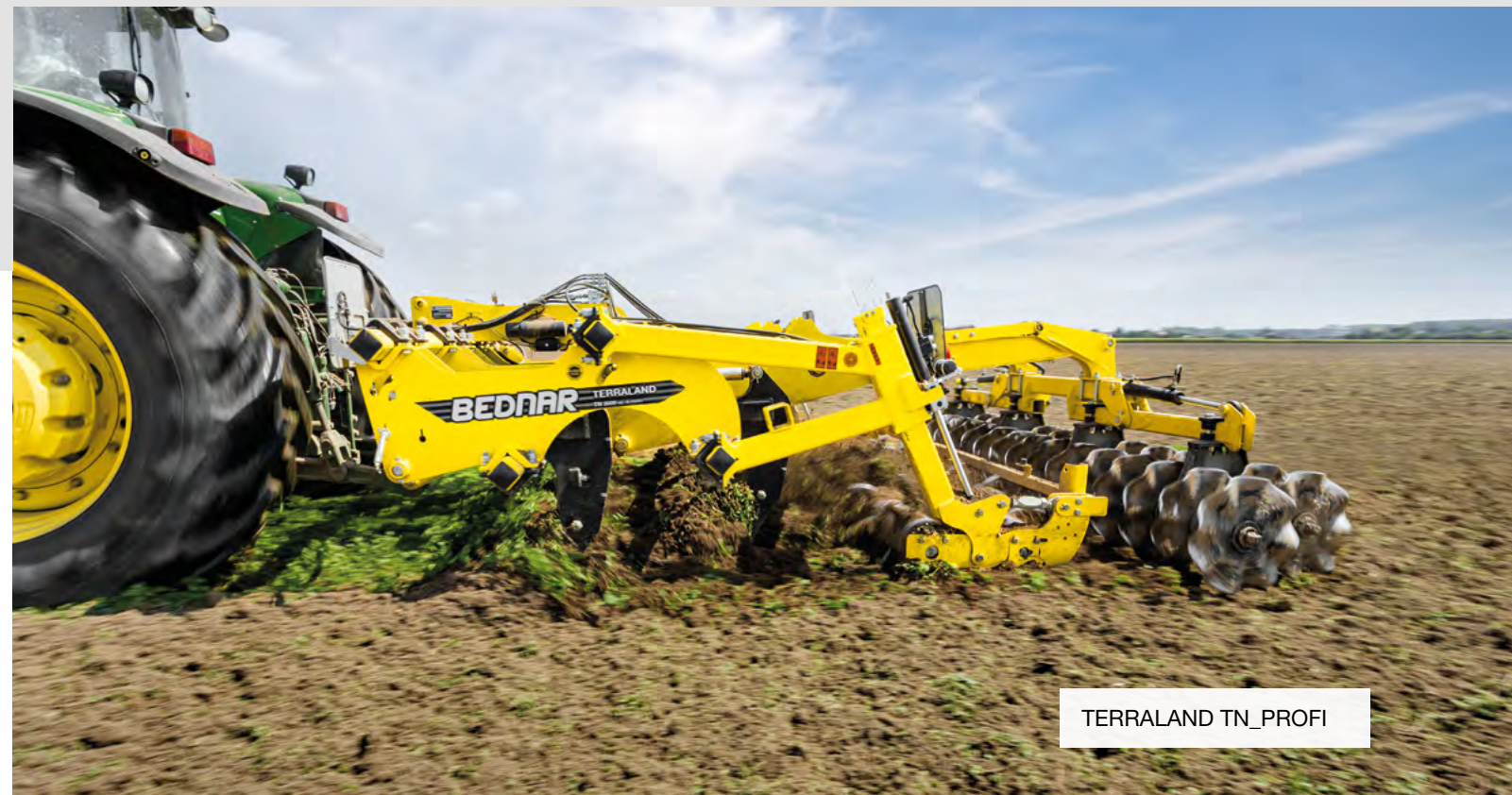
- **Kvalitní hloubkové zpracování během jediného přejezdu**
Jeden přejezd TERRALANDEM znamená rychlé prokypření půdy a to až pod tzv. plužní pánev. Zároveň zaklopení téměř všech rostlinných zbytků, statkových hnojiv nebo digestátů apod.
- **Více živin, vody a vzduchu**
Zpracováním půdy TERRALANDEM dostanete do půdy vzduch a porušíte nepropustné vrstvy, které umožní větší průchodnost kořenovému systému.
- **Zkrácení potřebného časového fondu**
Použitím TERRALANDu lze podstatně zkrátit potřebný časový fond ve srovnání s tradiční technologií využívající orbu (pluh). TERRALAND je schopen připravit půdu tak, že se minimalizují další potřebné operace spojené s přípravou půdy. Půda zůstává bez skýv a nakypřená.
- **Hlubší zpracování půdy a zároveň nízká spotřeba PHM**
Díky geometrii 3 úhlů slupic je možné snadno zpracovávat hlubší půdní vrstvy za přijatelné náklady na PHM.
- **Finalizace práce**
Pro maximální finalizaci operace je vhodný TERRALAND TN_PROFI s cutter disky.
- **Náklady spojené s opotřebitelnými náhradními díly**
jsou znatelně nižší než u tradičních pluhů.

Využití

TERRALAND VYUŽIJETE:

- Hluboké kypření s narušením plužní pánve a vytvořením kvalitních půdních podmínek pro následující plodiny, současně oživení půdního klimata (více vzduchu, více vody).
- Zapravení statkových hnojiv během jednoho přejezdu stroje. Lze zapravovat statková hnojiva aplikovaná i ve větší hektarové dávce.
- Zapravení velkého množství rostlinných zbytků jediným přejezdem, jako např. po kukuřici na zrno, řepce ozimé atd.
- Zapravení digestátu vytvářející se v bioplynových stanicích.
- Práci i ve velmi mokrých podmínkách, např. pozdě na podzim nebo v zimě. TERRALAND je velmi průchodný stroj.

A mnoho dalších využití...



TERRALAND TN_PROFI



JIŠTĚNÍ SLUPIC

Slupice jsou jištěny šrouby na tah nebo hydraulickým non-stop jištěním pro náročné kamenité podmínky a extrémně utužené půdy. Jistící síla každé radlice začíná na 1 000 kg a končí na 1 500 kg.

2 ŘADY RADLIC S KŘÍDLY, DLÁTA 70/40 mm

Radlice je možné osadit dláty o šířce 70 mm pro intenzivní kypření nebo dláty o šířce 40 mm pro náročné podmínky a hlubokou práci. Křídla radlic podřezávají narušenou spodní vrstvu tak, aby eliminovala tvorbu hrud. Několikanásobně delší životnost než standardní dláta mají dláta v provedení LONG LIFE. Díky své dlouhé životnosti zajistí stálou pracovní hloubku, kvalitu práce a mají mnoho dalších výhod.



TANDEMŮVÉ HROTOVÉ VÁLCE

Tandemové zadní válce o průměru 245 mm mají hroty, které se vzájemně překrývají. Překrytí hrotů vyvolává samočistící efekt válců. Stroj může pracovat i v těch nejextrémnějších podmínkách bez ucpávání. Válec je možné posouvat, např. v kamenitých půdách. Váha 202 kg/m.



ZPRACOVÁNÍ STRNIŠTĚ ŘEPKY TERRALAND TO

- hloubka: 35 cm
- pracovní rychlost: 10–12 km/h
- spotřeba paliva: 16–18 l



ZPRACOVÁNÍ STRNIŠTĚ OZIMÉHO JEČMENE TERRALAND TN_PROFI

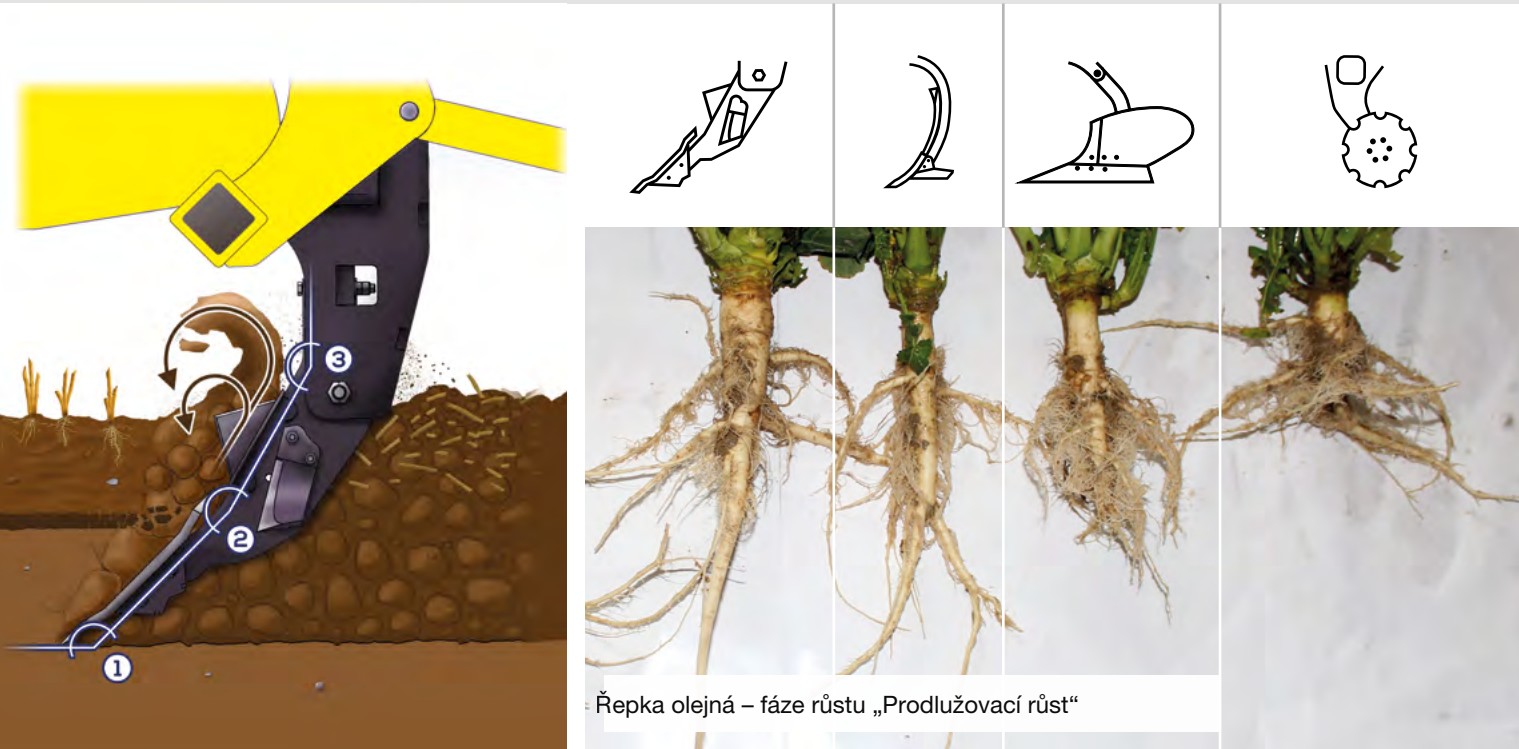
- 1x diskování, hloubka: 15 cm
- použití TERRALANDu, hloubka: 40 cm
- pracovní rychlost: 10–12 km/h
- spotřeba paliva: 18–20 l



ZPRACOVÁNÍ STRNIŠTĚ KUKUŘICE NA ZRNO TERRALAND TN

- použití TERRALANDu, hloubka: 45 cm
- pracovní rychlost: 7–9 km/h
- spotřeba paliva: 23–25 l

3 úhly pro snadnou práci

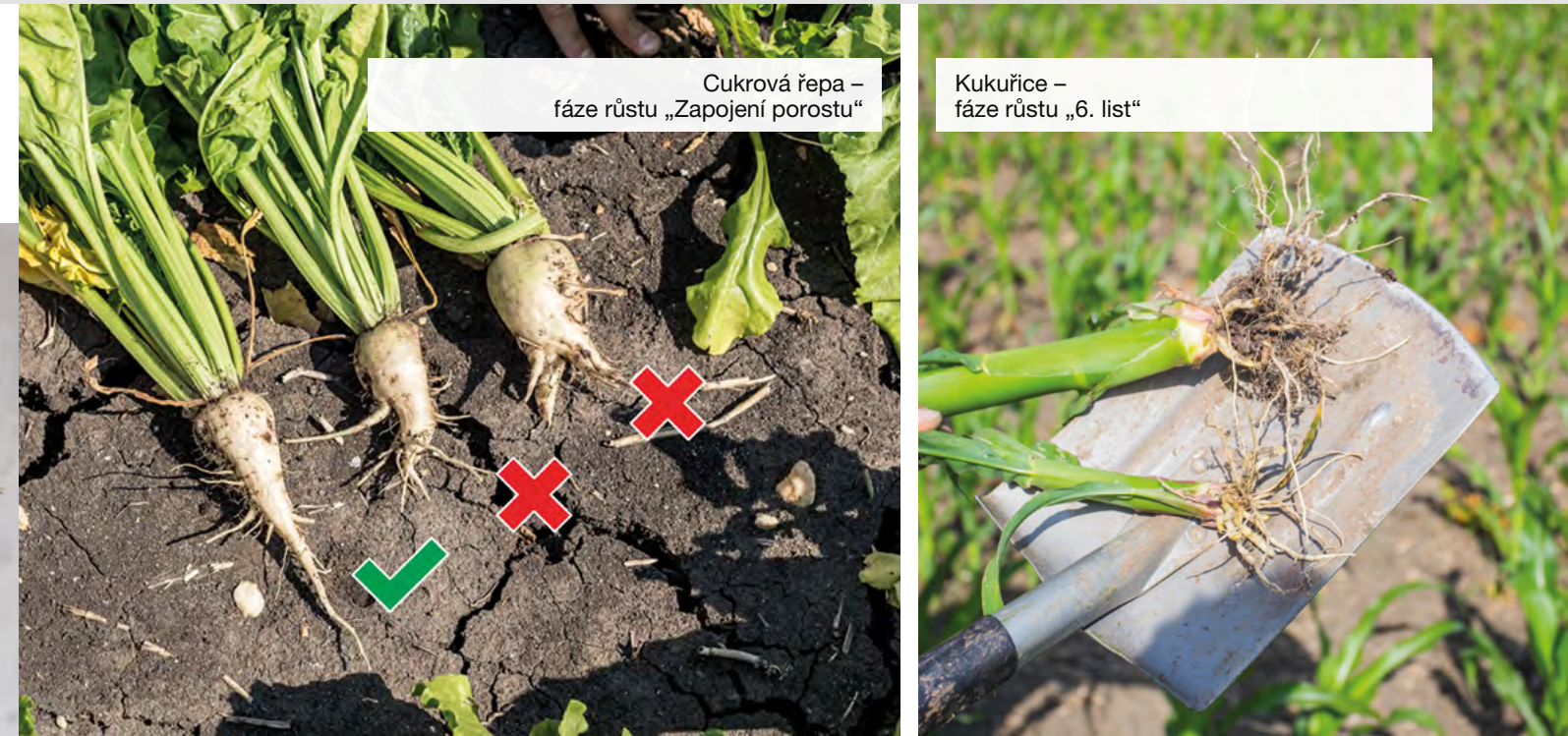


PROČ JE PRÁCE TAK INTENZIVNÍ A ÚČINNÁ

Stroj narušuje plužní pánev, špičky dlát se dostávají pod tuto utuženou vrstvu. Půda horních půdních profilů je intenzivně mísená s rostlinnými zbytky a dokonale zaklápěna. Výsledný efekt je dokonalý díky radlici, která je lomena pod třemi úhly:

- **První úhel** je položen tak, aby nedocházelo k vynášení spodních vrstev půdy (chudých na živiny) do hloubek, ve kterých dochází k uložení osiva. První úhel agresivně naruší plužní pánev.
- **Druhý úhel** vyvolává intenzivní míchací efekt, rostlinné zbytky se mísí s půdou. Vytváří se tak homogenní organický materiál.
- **Třetí úhel** nutí zpracovanou promíchanou organickou hmotu k finálnímu zaklopení.

Voda a vzduch



VERTIKÁLNÍ EFEKT POHYBU H₂O – ŘEŠENÍ PODMÁČENÝCH POZEMKŮ, PŘÍSTUP VODY KE KOŘENŮM

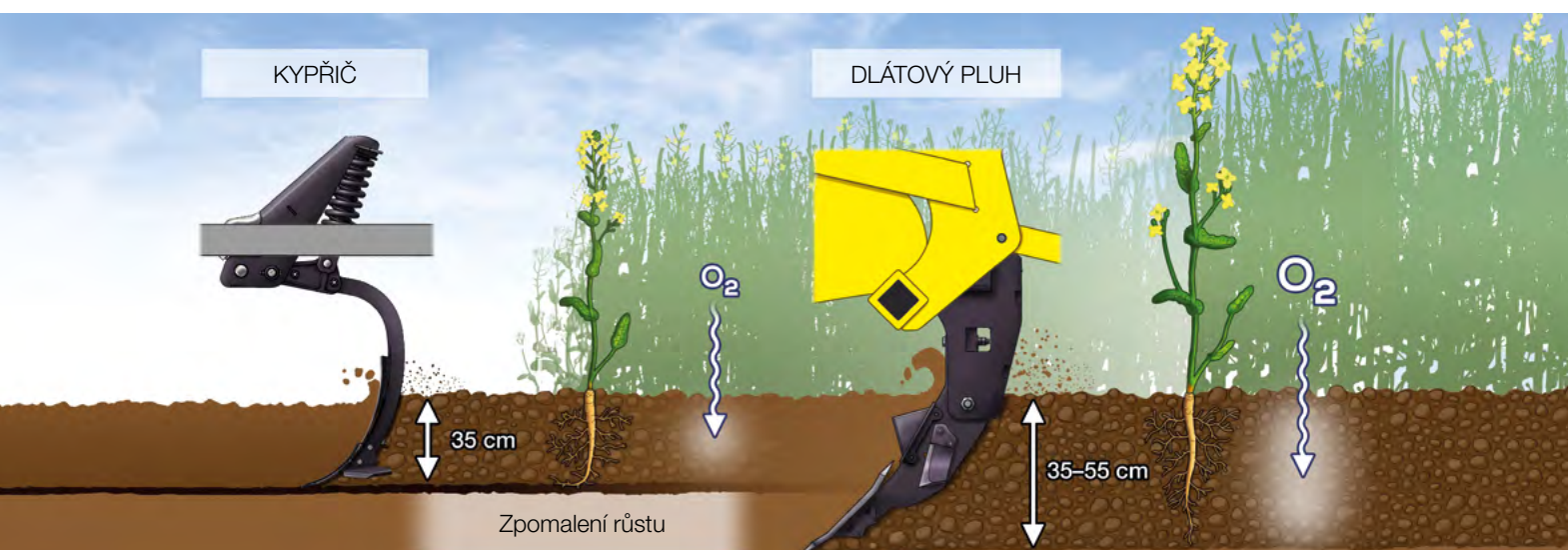
Za posledních deset let výrazně vzrostl výkon zemědělských strojů, s výkonem strojů vzrostla i váha používané mechanizace. Kila, mnohdy i tuny navíc zapříčinily značné utužení zemědělské půdy. Důkazem jsou stále více dlouhodobě podmáčené pozemky. A to i v případech, kdy úhrn srážek je průměrný. Druhým značným vlivem zapříčiňujícím blokaci pohybu vody je dlouhodobé zpracování půdy ve stejné pracovní hloubce, např. orbou. Dešťová voda nemůže do půdy a spodní vody nemohou ke kořenům plodin. Půda je zablokována. Řešením je použití dlátového pluhu TERRALAND, který naruší ztuhlejší půdní vrstvu, čímž podpoří absorpci dešťové vody (zabrání podmáčení) a umožní snadný přístup spodní vody ke kořenům plodin.

POZOR: V případě zpracování půdy v letních měsících TERRALANDEM, např. před setím řepky ozimé, je nutné půdu zavřít použitím těžkého pčechu. Půda je prokypřená,

ovzdušněná – vrchní vrstva je uzavřena váhou pčechu, nedochází tak k vysychání svrchní vrstvy, která potřebuje startovací vláhu pro osivo.

VZDUCH V PŮDĚ ROZHODUJE O VÝNOSU

Dostatek okysličeného vzduchu v půdě je vedle bezproblémového přístupu spodní vody ke kořenům předpokladem k vysokému výnosu. Vzduch v půdě tvoří plynnou fázi půdy významnou pro biologické a chemické pochody probíhající v půdě a je jednou z nezbytných podmínek života rostlin. Vzduch vyplňuje póry bez vody. V půdním vzduchu je v průměru více CO₂ (o 0,2 až 0,7 %), obsah kyslíku je v půdě o 20 % nižší oproti ovzduší. Dlátový pluh TERRALAND obohatí (okyslíčí) půdu během jediného přejezdu a to i v hlubších vrstvách. V provzdušněné půdě rostlina reaguje mnohem efektivněji a rychleji.



Pracovní části

TERRALAND ŠETŘÍ ČAS A PENÍZE

Použitím TERRALANDU se významně snižují náklady:

- Náklady spojené s polními operacemi, tj. náklady spojené s další přípravou pozemků. Tradičními pluhy vytvářejí skývy, jejichž zpracování mnohdy vyžaduje i několik polních operací pro vytvoření podmínek k seti.
- Náklady spojené s nutným časovým fondem, tj. méně operací = méně potřebného času. Čas je v zemědělství velmi cenná veličina. Navíc TERRALAND je jednoduchý stroj na ovládání. Práci s dlátovým pluhem zvládnou všichni. Tradiční pluh vyžaduje zkušenosti.
- Náklady na opotřebitelné náhradní díly ve srovnání s tradičními pluhy jsou u dlátového pluhu TERRALAND výrazně nižší. Pracujete hlouběji, rychleji, bez skýv, s nižšími provozními náklady.

POROVNÁVANÉ ČINITELE	TERRALAND	PLUH
Nejčastější pracovní hloubka	30–45 cm, více vody a vzduchu	15–25 cm, vytváření nepropustné vrstvy
Nejčastější pracovní rychlost	8–12 km/h	6–8 km/h
Nejčastější pracovní záběr	3 m	3 m (7radličný pluh)
Náklady na následné polní práce	Nižší – žádné skývy	Skývy
Náklady na opotřebitelné díly	Nižší – pouze dláta a křídla	Dláto, ostří, plaz, výměnný díl, odhrnovačka
Investiční náklady	Nižší pro stejný pracovní záběr	Vyšší
Spotřeba PHM	Nižší při větší pracovní hloubce	Vyšší

JEDNODUCHÁ OBSLUHA, ÚDRŽBA A NASTAVENÍ STROJE

Důležitým parametrem pro každého zemědělce je způsob obsluhy – údržby, nastavení. TERRALANDy jsou stroje s jednoduchou údržbou. Dlátový pluh TERRALAND se nastavuje pouze v ramenu traktoru a zadních hydraulicky ovládaných válcích.

Více příslušenství, obsluha, údržba a nastavení

TŘÍBODOVÝ ZÁVĚS KATEGORIE III./IV.



Stroje TERRALAND TN a TN_PROFI se agregují s tahači přes tříbodový závěs. Nesená varianta stroje je výhodná z hlediska snadné manévrovatelnosti se strojem na souvratích a pozemních komunikacích.

KOMFORTNÍ SYSTÉM VÝMĚNY 70 mm DLÁT QUICK-CHANGE



Každá pracovní radlice je osazena oboustranným dlátem pomocí systému Quick-Change. Princip spočívá v nasunutí oboustranného dláta na konec radlice a zajištění jediným jisticím čepem. Systém Quick-Change nabízí pro 70 mm dláta vysoký uživatelský komfort.

BOČNÍ VÁLCE



Stroje TERRALAND TN lze vybavit bočními přídavnými sklopnými válci. Tyto válce eliminují tvorbu bočních hrůbků. Pole zůstává rovné i po stranách stroje.

SNADNÉ NASTAVENÍ PRACOVNÍ HLOUBKY



Pracovní hloubka TERRALANDU TN a TN_PROFI se nastavuje hydraulicky přímo z kabiny traktoru polohou zadních tandemových válců a v ramenech traktoru.

BEZÚDRŽBOVÁ LOŽISKA



TERRALANDY mají bezúdržbová ložiska válců. Obsluze stroje tak odpadá povinnost pravidelného mazání každého ložiska a údržba stroje je jednodušší.

HYDRAULICKY SKLOPNÉ BOČNÍ CLONY



Boční clony udržují zpracovávanou půdu v pracovním záběru stroje bez rizika tvorby bočních hrůbků. Boční clony nabízí komfortní sklopení do pracovní polohy z pohodlí kabiny traktoru pomocí hydrauliky. Jedná se o volitelnou výbavu, která je dostupná pro stroje TERRALAND TN.



TERRALAND TN

TERRALAND TN – stroj pro velké množství rostlinných zbytků

TERRALAND TN je nesený dlátový pluh určený pro traktory od 150 koní a více (v závislosti na půdních podmínkách). Model TN se vyrábí ve dvou verzích, verzi TN_D, která umožňuje maximální hloubku práce 65 cm a verzi TN_M umožňující maximální hloubku práce 55 cm. Jištění slupic u obou verzí je mechanické (šrouby na tah) nebo hydraulické (hydraulické válce).

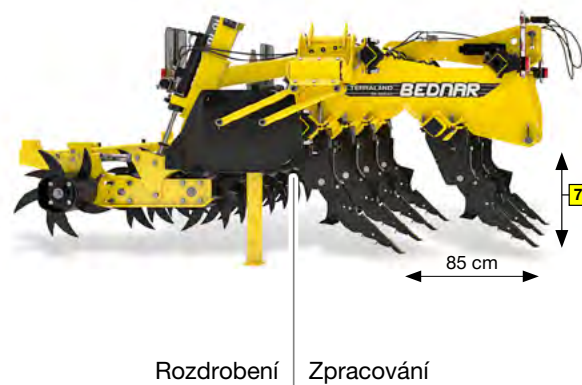
Model TN je možné využít i během léta, v případě následného setí, např. řepky ozimé doporučujeme půdu za strojem ihned uválet, aby nedocházelo ke ztrátě vláhy vysycháním v hluboce nakypřeném půdním profilu.

DOKONALÁ PRŮCHODNOST TERRALANDU TN



Vysoká světllost rámu (až 86 cm), rozestupy mezi radlicemi, tandemové hrotové válce. Tyto pracovní části jsou konstrukčně řešeny tak, že umožňují vysokou průchodnost materiálu strojem a to i ve velmi obtížných podmínkách.

TN_M



PRÁCE I NA EXTRÉMNĚ PODMÁČENÝCH POZEMCÍCH



Konstrukce TERRALANDU TN umožňuje práci se strojem i na extrémně podmáčených pozemcích. Takto zpracovaný (prokypřený) pozemek se rychle „uvolní“, voda se vsákne. Pozemek začne rychle prosychat, ozdraví se a je brzy připraven k použití. Příště již tento problém řešit nebudete.

TN_D



TERRALAND TN 4000 HD9

Dlátový pluh TERRALAND TN 4000 HD9 je zkonstruován pro výkonné traktory, základem stroje je robustní sklopný rám z oceli Alform. Dlátový pluh je osazen 9 slupicemi s roztečí 45 cm. Jednotlivé slupice jsou hydraulicky jištěné (vypínací sílu lze nastavit v závislosti na typu půdy).

Transportní šířka dlátového pluhu TERRALAND TN 4000 HD9 nepřesahuje povolené 3 m. Stroj je proto možno bez problému provozovat na pozemních komunikacích v rámci EU.

TERRALAND TN 4000 HD9 je možné osadit hydraulicky stavitelným hrotovým dvouválcem, pěchem Cutpack nebo pěchem V-RING o průměru 630 mm.



TERRALAND TN_PROFI

Terraland TN_PROFI a může se sít

TERRALAND TN_PROFI je dlátový pluh TERRALAND TN doplněný o dvě řady cutter disků se samočištěním. TERRALAND TN_PROFI, vybavený dvěma řadami kypřících radlic, tandemovými hrotovými válci a cutter diskovou „krájecí“ sekcí, je stroj, který během jediného přejezdu vytvoří podmínky pro secí stroj. Cutter disková sekce finalizuje pracovní operaci a má následující úkoly:

- Nařezat najemno hroudy, čímž se vytvoří půdní struktura, která umožňuje přímo za TERRALANDEM TN_PROFI použít secí stroj pro výsev.
- Zaklopit a schovat rostlinné zbytky do půdy tak, aby pozemek zůstal co možná nejvíce bez rostlinných zbytků a proces tlení rostlinného materiálu mohl proběhnout co nejrychleji.
- Srovnat půdu za strojem tak, aby byla vytvořena dokonalá rovina pro setí bez rýh a jiných nedostatků.

CUTTER DISKY

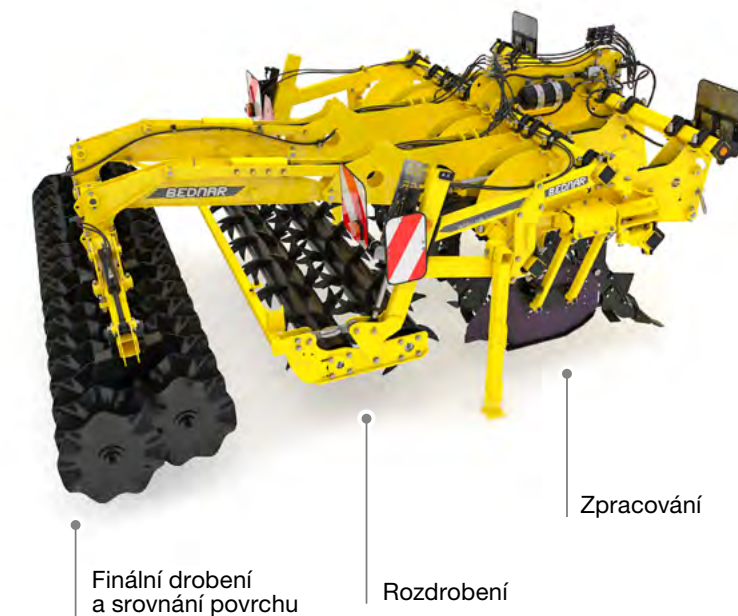


Cutter disková sekce (baterie) je tvořena 2 řadami vějířových disků o průměru 520x5 mm. Disky řežou, zaklopí rostlinný materiál a rovnají povrch pro secí stroje. Cutter disky jsou vloženy do sebe. Je tak zajištěn efekt samočištění disků pro případ velmi vlhkých podmínek.

TRANSPORT CUTTER DISKŮ



Cutter disková sekce se skládá hydraulicky nad stroj. Tato pozice umožňuje pracovat i bez zadní cutter sekce, např. v podmínkách s větším počtem rostlinných zbytků.



TERRALAND TN_PROFI

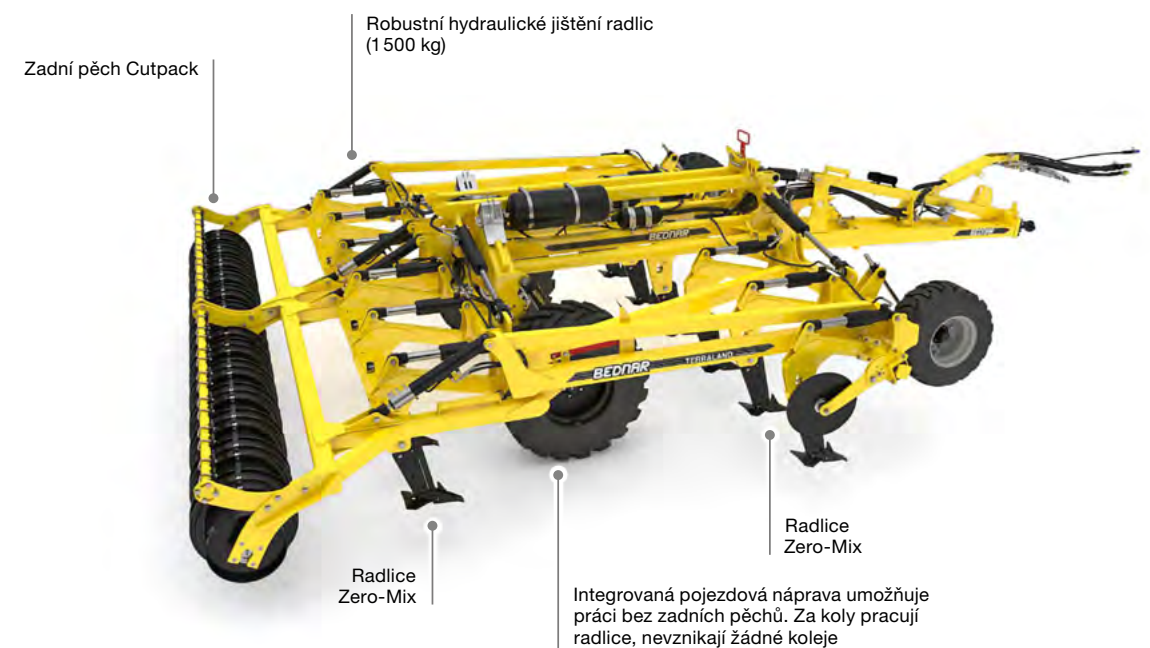


TERRALAND TO

TERRALAND TO

TERRALAND TO – práce v extrémních podmínkách díky integrované nápravě

Integrovaná náprava umístěná mezi pracovními sekcemi umožňuje práci stroje bez zadních tandemových válců, za transportními koly pracují další radlice. V případě vlhkých podmínek je možné jednoduše válce vyřadit z provozu a zpracovávat půdu bez válců. Zejména při zpracování půdy na zimu není nutné půdu utužovat. Navíc díky umístění nápravy ve středu stroje je stroj obratnější při otáčení na souvratích – poloměr otáčení je kratší.



„TERRALAND TO jsme si pořídili ze dvou důvodů. Prvním důvodem byl problém s dlouhodobým utužením pozemků, druhým důvodem byly podmáčené pozemky. TERRALANDEM zpracováváme půdu do 40 cm, eliminujeme utužení půdy a vytváříme co možná nejlepší podmínky pro následné plodiny. Již po jednom přejezdu je utužení odstraněno, navíc pole zůstávají rovná díky kvalitní práci zadních hrotových válců,“ říká ředitel farmy Andreas Hansen.“

Josef Schlüter (vlevo) a Maik Schröter, obsluha traktoru (vpravo)

Zemědělské družstvo Elbniederung Eutzsch e. G. (Německo)
2 300 ha
TERRALAND TO 6000 HM

Technická data



TERRALAND TN

		TN 3000 M5R / D5R	TN 3000 M7R / D7R	TN 4000 M7R / D7R	TN 4000 M9R / D9R
Pracovní šířka	m	3	3	4	4
Přepavní šířka	m	3	3	4	4
Přepavní délka	m	2,9	2,9	2,9	2,9
Pracovní hloubka*	cm	15–55 / 15–65	15–55 / 15–65	15–55 / 15–65	15–55 / 15–65
Počet radlic	ks	5	7	7	9
Rozteč radlic	cm	60	40	56,5	42,5
Celková hmotnost**	kg	1 850–2 200 / 1 950–2 350	1 950–2 350 / 2 250–2 620	2 220–2 600 / 2 520–2 890	2 480–2 860 / 2 800–3 180
Doporučený výkon*	HP	150–180 / 200–250	180–220 / 220–280	200–260 / 250–300	220–300 / 280–350

* závisí na půdních podmínkách ** dle výbavy



TERRALAND TN PROFI

		TN 3000 PROFI D7R	TN 3000 H PROFI D7R	TN 4000 H PROFI D7R	TN 4000 PROFI D9R	TN 4000 H PROFI D9R
Pracovní šířka	m	3	3	4	4	4
Přepavní šířka	m	3	3	4	4	4
Přepavní délka	m	3	3,1	3,1	3	3,1
Pracovní hloubka*	cm	15–65	15–65	15–65	15–65	15–65
Počet radlic	ks	7	7	7	9	9
Rozteč radlic	cm	40	40	56,5	42,5	42,5
Celková hmotnost**	kg	3 400–3 600	4 150–4 500	4 350–4 700	4 150–4 350	4 700–5 050
Doporučený výkon*	HP	230–290	230–290	230–290	290–360	290–360

* závisí na půdních podmínkách ** dle výbavy



TERRALAND TN H

		TN 3000 H M5R	TN 3000 H M7R	TN 3000 H D7R	TN 4000 H M9R	TN 4000 H D9R	TN 4000 H D9
Pracovní šířka	m	3	3	3	4	4	4,2
Přepavní šířka	m	3	3	3	4	4	3
Přepavní délka	m	3,1	3,1	3,1	3,1	3,1	3,9
Pracovní hloubka*	cm	15–55	15–55	15–65	15–55	15–65	15–65
Počet radlic	ks	5	7	7	9	9	9
Rozteč radlic	cm	42,5	40	40	42,5	42,5	45
Celková hmotnost**	kg	1 800–2 150	2 625–2 980	2 700–3 080	3 360–3 760	3 470–3 850	3 670–4 200
Doporučený výkon*	HP	150–180	180–220	220–280	220–300	280–350	280–350

* závisí na půdních podmínkách ** dle výbavy



TERRALAND TO

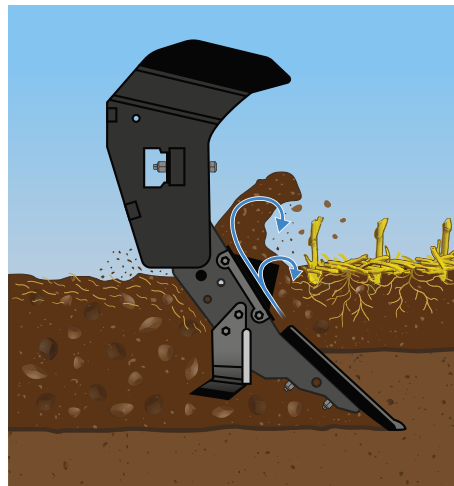
		TO 4000	TO 5000	TO 6000	TO 6000+
Pracovní šířka	m	4	5	6	6,4
Přepavní šířka	m	3	3	3	3
Přepavní délka	m	8,6	8,6	8,6	8,6
Pracovní hloubka*	cm	15–55	15–55	15–55	15–55
Počet radliček	ks	9	11	13	15
Rozteč radlic	cm	43	43	43	43
Celková hmotnost**	kg	8 460	9 150	9 710	9 710
Doporučený výkon*	HP	320–380	400–500	500–600	500–620

* závisí na půdních podmínkách ** dle výbavy

Funkční technologie

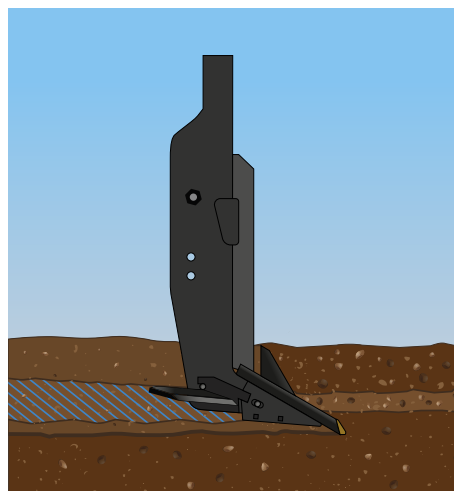
PŘÍNOSY, KTERÉ ZNAMENAJÍ ÚSPORU A LEPŠÍ VÝNOSY

- Propojení operací hnojení a zpracování půdy do jedné operace.
- Doplnění deficitu živin a jejich vyrovnanosti v půdě.
- Zlepšení zpřístupnění živin kořenům plodin.
- Uložení výživy do půdy má pozitivní vliv na architekturu kořenového systému.
- Hnojiva aplikovaná do půdy jsou pro řadu rostlin lépe osvojitelná, tudíž i lépe využitelná.
- Hnojivo podporuje hluboké zakořenění rostlin, které zajistí přístup vláhy rostlinám, a tím pomůže rostlinám překlenout období bez dostatku dešťových srážek.



RADLICE ACTIVE-MIX: HLOUBKOVÉ KYPŘENÍ S APLIKACÍ VÝŽIVY DO PŮDNÍHO PROFILU PŘINÁŠÍ EXCELENTNÍ VÝSLEDKY

Radlice Active-Mix rozruší utužené vrstvy, obohatí půdu o vzduch a podpoří vláhový režim. Práce dlátového pluhu je pozorovatelná na povrchu půdy, kdy během jednoho přejezdu dochází k hlubkovému prokypření půdního profilu, intenzivnímu míchání a urovňování povrchu půdy. Ze zásobníku hnojiva (FERTI-BOX, FERTI-CART) je přímo za radlice TERRALANDU aplikováno hnojivo (N, P, K, Mg, S) do přednastavené hloubky půdního profilu. Kombinací hlubokého kypření a základního hnojení do půdy vzniká příznivé půdní prostředí pro růst odpovídajícího bohatého kořenového systému, který tak může intenzivně a efektivně vyživovat nadzemní část rostliny.

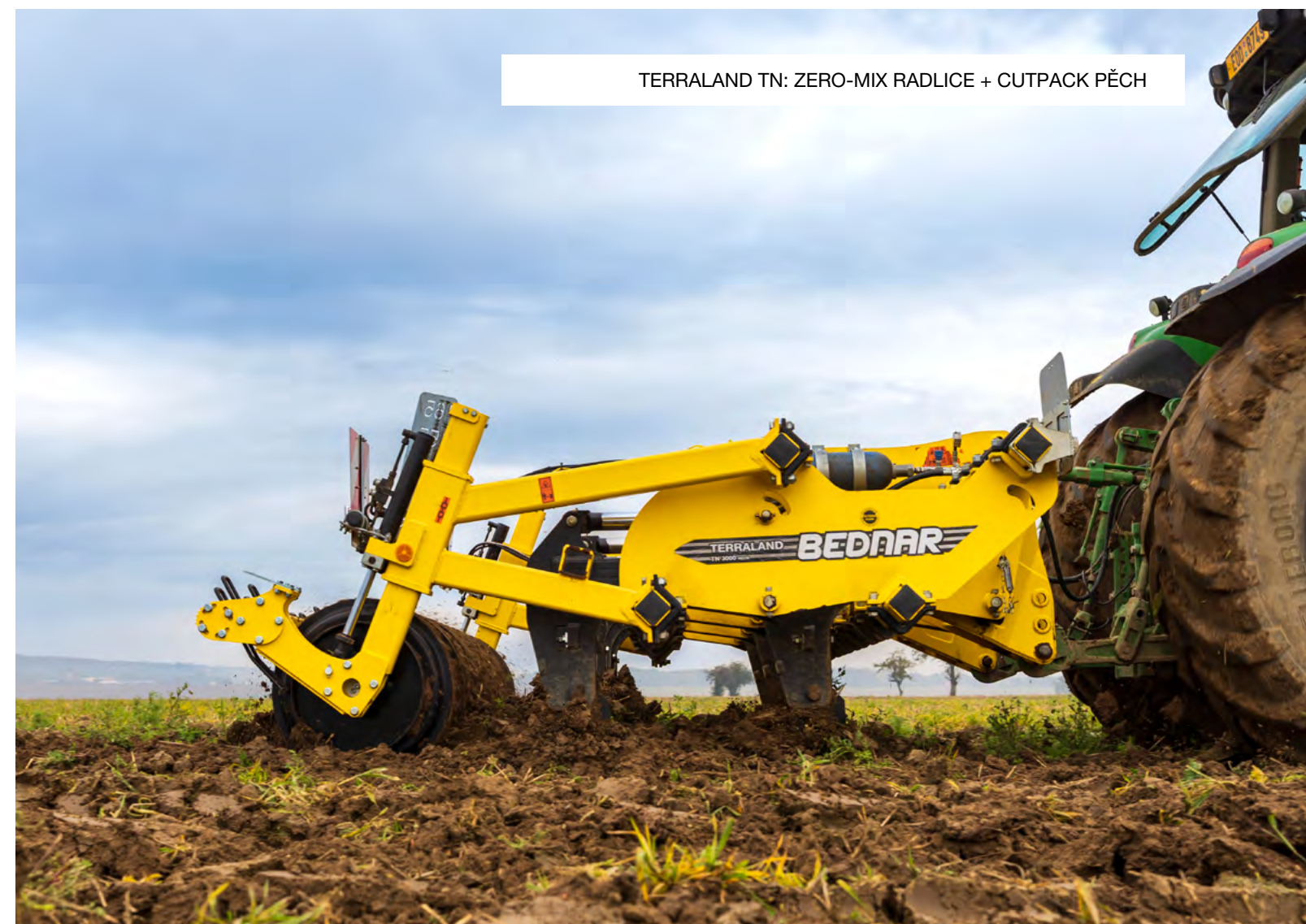


RADLICE ZERO-MIX: PROFESIONÁLNÍ PODRÝVÁNÍ S PĚCHEM CUTPACK

Práce stroje vybaveného radlicemi Zero-Mix a pěchem Cutpack není na první pohled viditelná na povrchu půdy. Hlavní pracovní operace se odehrává v půdním profilu, kde dochází k narušení utužených vrstev a provzdušnění půdního profilu.



TERRALAND TN: ACTIVE-MIX RADLICE + HROTOVÉ VÁLCE



TERRALAND TN: ZERO-MIX RADLICE + CUTPACK PĚCH

Nákupem stroje TERRALAND získáte 2 v 1

dlátový pluh i profesionální podrývák

Dlátové pluhy TERRALAND TN, TN_PROFI a TO nabízejí svým zákazníkům snadnou záměnu pracovních orgánů, a tím i možnost rozdílného využití v průběhu roku nebo v závislosti na aktuálních změnách počasí.



HLOUBKOVÉ KYPŘENÍ

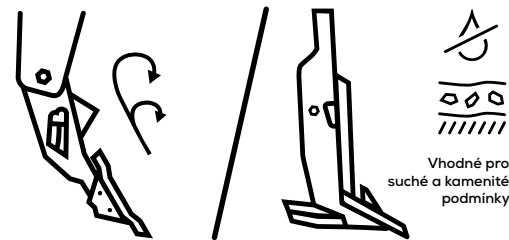
Dlátový pluh TERRALAND v kombinaci s radlicemi Active-Mix a hrotovými válci je vhodný pro hloubkové kypření. Speciální tvar radlic umožňuje snadný vstup do půdy a především výborný kypřicí a mísící efekt. Během jednoho přejezdu dochází k hloubkovému prokypření půdního profilu, intenzivnímu míchání a finálnímu urovňání povrchu půdy.



PODRÝVÁNÍ

Rám stroje TERRALAND je možné osadit speciálními radlicemi Zero-Mix s negativním úhlem a těžkým ocelovým pěchem Cutpack pro podrývání bez aktivního míchání půdy. Tato pracovní operace je vhodná pro narušení ztuhlých vrstev půdy, provzdušnění půdního profilu a vytvoření správného půdního prostředí.

2 IN 1 - ACTIVE / ZERO MIX READY



CHYTRÉ AGRONOMICKÉ ŘEŠENÍ

V případě, že plánujete stroj využívat na hloubkové kypření i podrývání, stačí si objednat obě sady radlic. Pro nákup druhé sady se můžete rozhodnout i kdykoliv v průběhu využívání stroje. Záměna pracovních orgánů je snadná, rychlá a je možné ji využít u již dodaných a používaných strojů.



TERRALAND TN + FERTI-CART FC

Letos jsem pro vyšší výnos udělal maximum

zpracování půdy



SWIFTERDISC
diskový podmiřič



ATLAS
diskový podmiřič



FENIX
univerzální kypřič



VERSATILL
univerzální kypřič



SWIFTER
předseťový kompaktor



KATOR
rotační brány



TERRALAND
dlátový pluh



ACTROS
kombinovaný kypřič



CADDY
univerzální nosič

seť a hnojení



OMEGA
sečí stroj



ALFA DRILL
sečí jednotka



COMBO SYSTEM
dvoukomorový zásobník



FERTI-BOX
zásobník pro hnojivo

mezi/řádková kultivace management posklizňových zbytků



ROW-MASTER
meziřádkový kypřič



STRIP-MASTER
řádkový kypřič



STRIEGEL-PRO
polní brány



MULCHER
mulčovač

BEDNAR FMT, s. r. o.
Lohenicka 607
190 17 Praha-Vinor
Czech Republic



Váš autorizovaný prodejce

info@bednar.com
www.bednar.com



EUROPEAN UNION
European Regional Development Fund
Operational Programme Enterprise
and Innovations for Competitiveness



* M A 0 0 0 5 7 5 *