

BEDNAR

Komunikat prasowy

wydano 21 października 2019

Nowości i aktualności firmy BEDNAR z okazji międzynarodowych targów AGRITECHNICA 2019

Z okazji targów w Hanowerze, BEDNAR prezentuje nowości oraz rozszerzenie gamy maszyn. Kilka nowych produktów będzie dostępnych do bezpośredniej sprzedaży w dniu targów, a kilka zostanie zaprezentowanych jako koncept, który po dokładnych testach zostanie wprowadzony na rynek.

SWIFTERDISC XE_PROFI – szeroka brona talerzowa

Brona talerzowa SWIFTERDISC XE_PROFI została zaprezentowana na międzynarodowej wystawie SIMA 2019. Zaprezentowana koncepcja szerokiej maszyny, wchodzi do sprzedaży po odbyciu szeregu wymagających testów.



Ogromną zaletą maszyny jest proste i wygodne elektrohydrauliczne sterowanie wszystkimi funkcjami z kabiny ciągnika (EH-Set), co jest szczególnie wygodne dla operatora. Maszyna podłączona jest do wyjścia hydraulicznego ciągnika Load Sensing za pomocą tylko trzech węży. Sterowanie maszyny jest zgodne ze standardem ISOBUS.

Nigdy więcej obaw przy składaniu i rozkładaniu największych maszyn BEDNAR. Te procesy są w pełni zautomatyzowane! Operator może złożyć lub rozłożyć maszynę, naciskając jeden przycisk na terminalu ciągnika ISOBUS. Wszystkie parametry maszyny można łatwo ustawić za pomocą terminala, nawet podczas pracy maszyny. System sterowania znacznie ułatwia prawidłowe ustawienie maszyny.



EH-elektrohydrauliczna kontrola maszyny poprzez ISOBUS standard



SWIFTERDISC XE 12 400 PROFİ jest idealny do pracy w systemie CTF(Controlled fvTraffic Farming)

Szeroka brona talerzowa SWIFTERDISC XE_PROFI dodatkowo wspierana jest przez ISOBUS Task-Controller. Umożliwia to automatyczne dostosowanie głębokości roboczej zgodnie z przygotowaną mapą. Jednocześnie możliwe jest zapisanie rzeczywistej głębokości roboczej maszyny w każdym punkcie uprawianego pola. Dzięki zaimplementowanej funkcji ISOBUS Section-Control możliwe jest automatyczne podnoszenie i opuszczanie maszyny na uwrociu. Terminal maszynowy wyświetla również statystyki godzin przepracowanych, uprawionej powierzchni i wydajności maszyny.

Bezpośrednie prowadzenie maszyny w torze jazdy ciągnika zapewnia oś transportowa zamontowana przed talerzami roboczymi, które dodatkowo posiadają układ w kształcie litery X. SWIFTERDISC XE_PROFI może być wyposażony w tarcze o średnicy 520 lub 560 mm i grubości 6 mm. Ochronę tarczy zapewnia bezobsługowy system z gumowymi segmentami. Maszyna może być wyposażona w przedni wał tnący lub sterowaną hydraulicznie włókę wyrównującą na całej szerokości maszyny. Koncepcja projektowa Tato rozszerza obszar użytkowania maszyny.

Konstrukcja brony SWIFTERDISC XE_PROFI umożliwia obracanie maszyny na uwrociu na osi transportowej, podwójnych kołach obrotowych i tylnych podwójnych wałach. System ten zmniejsza naprężenia na ramach i złączach, zwiększając w ten sposób żywotność maszyny. Konstrukcja maszyny zapewnia łatwy, bezpieczny i szybki transport po drogach zgodnie z przepisami UE.

ACTROS RO – kultywator kombinowany

Nowy kombinowany kultywator ACTROS RO z BEDNARA wypełnia obecną lukę w ofercie maszyn firmy. Przeznaczony jest on do pocięcia i przetwarzania dużych ilości resztek poźniwnych oraz do mieszania ich ze spulchnioną glebą w jednym przejeździe lub po prostu do rozbijania zagęszczonych warstw gleby.



Zaletą maszyny są dwa rzędy talerzy o średnicy 660 x 6 mm służące do idealnego cięcia dużych ilości resztek poźniwnych i dwa rzędy słupic z pionową ochroną non-stop. Maszyna intensywnie rozluźnia profil gleby do głębokości 35 cm. Zintegrowana oś zmniejsza promień skrętu i pozwala maszynie pracować bez tylnych wałów ugniatających.

Klient ma możliwość wybrania elementów roboczych maszyny. Maszyna może być wyposażona w słupice Active-Mix, służące do wymieszania resztek poźniwnych ze spulchnioną glebą. Ponadto kultywator może zostać wyposażony w słupice Zero-Mix. To rozwiązanie zapewnia jedynie przerwanie zbitych warstw gleby, bez efektu jej wymieszania. Poza typem słupic, klient również może dokonać wyboru, co do typu wału doprawiającego.



ACTROS RO posiada różne wały doprawiające w zależności od warunków glebowych.



Kombinowany kultywator z dwoma rzędami talerzy roboczych, 660 x 6 mm, oraz dwoma rzędami słupic roboczych zabezpieczonych masywną sprężyną

Ten nowy kultywator zostanie wprowadzona na rynek w szerokościach roboczych 3 i 4m latem 2020 roku.

FENIX FO – kultywator uniwersalny

Nowy, półzawieszany uniwersalny kultywator FENIX FO jako trzybelkowa maszyna z zintegrowaną osią jezdnią. Zintegrowana oś znacznie zmniejsza kąt zawracania na uwrociach. Kolejną zaletą jest ułożenie ostatnich elementów roboczych w jednej linii, co zapewni dokładne rozłożenie materiału przed wałem doprawiającym. Dzięki takiej konstrukcji maszyna spełnia oczekiwania najbardziej wymagających klientów.



Maszyna poprawia trakcję ciągnika, dzięki siłownikowi hydraulicznemu z akumulatorem na haku holowniczym, co umożliwi pracę kultywatora FENIX z ciągnikami o niższej klasie wydajności, przy jednoczesnym osiągnięciu doskonałej jakości pracy z mieszaniem gleby.

Ponadto urządzenie wyposażone jest w podwójne przednie koła sterowane hydraulicznie, które zapewniają stabilność ram bocznych. W zależności od konfiguracji maszyny, 3 lub 4 rzędy elementów roboczych o stałej geometrii dla każdej słupicy są zamontowane na indywidualnych poziomych zabezpieczeniach non-stop. Elementy robocze łatwo wnikają w glebę i zapewniają doskonałą pracę nawet na ciężkich glebach.

FENIX FO wyposażony jest w deflektory lub dyski równające za słupicami roboczymi. Zapewniają one w kombinacji z włóka montowaną przed tylnym wałem doprawiającym, doskonałe wyrównanie przed ponownym zagęszczeniem. Klient ma możliwość wybrania wałów doprawiających w odpowiedzi na typ posiadanej gleby.



Zintegrowana oś zapewnia szybkie nawracanie na uwrociach



3 lub 4 rzędy elementów roboczych o stałej geometrii z łatwością uprawia glebę

Wszelkierne kultywator FENIX FO nadaje się do uprawy przedsejowej na polach z większą ilością resztek poźniowych lub do uprawy ścierniska od 5 cm i spulchnienia do 35 cm. Maszyna radzi sobie ze spełnieniem tych warunków nawet w wilgotnych warunkach. Początkowo będzie produkowany w dwóch szerokościach roboczych 5 i 6 metrów, a pierwsze maszyny będą dostępne do zakupu w sezonie wiosennym 2020.

COMBO SYSTEM CS wszechstronny zbiornik do uprawy roślin

BEDNAR przedstawia wszechstronny, ciśnieniowy podwójny zbiornik COMBO SYSTEM CS, który może zostać wykorzystany w różnych operacjach technologicznych przy uprawie roślin. W szczególności nadają się do połączenia z pługami dławowymi TERRALAND TN i TERRASTRIP ZN, lub z sekcją wysiewającą CORSA CN, przeznaczoną do szybkiego siewu.



COMBO SYSTEM CS jest wyposażony w dwukomorowy zbiornik ciśnieniowy o łącznej pojemności 5000 l, w stosunku 2: 3. Nasiona / nawóz są dystrybuowane przez dwa nierdzewne dozowniki z napędami elektrycznymi, które umożliwiają zmianę wielkości dozowania w zależności od potrzeb agronomicznych. Dozowanie jest kontrolowane przez system ISOBUS. Maszyna ma również znormalizowany trzypunktowy układ zawieszenia, kategoria IV, do łączenia z różnego rodzaju maszynami zawieszanymi lub ciąganymi. Zbiornik jest również wyposażony w duże opony flotacyjne, które zmniejszają nacisk na glebę. Jest to szczególnie ważne przy zakładaniu upraw.



TUZ kategorii IV, dla łatwego połączenia zbiornika ciśnieniowego COMBO SYSTEM CS, z innymi maszynami BEDNAR



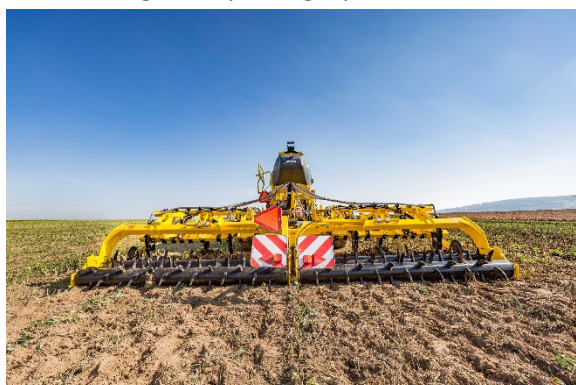
Podwójny ciśnieniowy zbiornik połączony z sekcją siewną CORSA CN

TERRASTRIP ZN 8R/75 – nowy pług dłutowy do głębokiej uprawy Strip Till

TERRASTRIP ZN 8R / 75 to montowany składany pług dłutowy o szerokości roboczej 6 m, przeznaczony do intensywnej uprawy gleby w technologii pasowej, w której rośliny uprawiane są w międzyrzędziu 70 i 75 cm (kukurydza, słonecznik,...). Gamę uzupełnia pług dłutowy TERRASTIP ZN 8R/45 przeznaczony do uprawy pasowej roślin sadzonych w międzyrzędziu 45 i 50 cm (burak cukrowy...).



Zawieszany pług dłutowy TERRASTRIP ZN ma ramę wykonaną z wysokowytrzymałej stali Alform i dwa rzędy dłuta ze skrzydełkami. Klient może wybierać pomiędzy słupicami o zerowej możliwości mieszania, a służącymi do podcinania bez mieszania gleby z resztkami poźniwnymi, lub ze słupicami aktywnymi do mieszania gleby z resztkami poźniwnymi. Słupice są zabezpieczone hydraulicznie. Klient może teraz również wybrać tylne wały doprawiające do uprawy pasowej w zależności od warunków glebowych w gospodarstwie.



TERRASTRIP ZN 8R/75 jest przeznaczony do biernej i aktywnej uprawy gleby, która obniża koszty podczas podnoszenia plonów indywidualnych upraw



Pług dłutowy strip-till zagregatowany ze zbiornikiem nawozowym FERTI-CASRT FC

Zaleca się uzupełnienie operacji uprawy pługa dłutowego TERRASTRIP ZN 8R / 75 nawożeniem profilu glebowego bezpośrednio w strefie korzeniowej rośliny. Można to osiągnąć poprzez połączenie pługa dłutowego ze zbiornikami COMBI SYSTEM CS, FERTI-CART FC lub przednimi zbiornikami na nawóz: FERTI-BOX FB_F i FERTI-BOX FB_F DUAL.

Metoda TERRASTRIP przeszła szereg sezonowych testów agronomicznych w wiodących gospodarstwach rolnych i może być zalecana jako technologia promująca plony. Jednocześnie jest opłacalna i ma pozytywny wpływ na stan środowiska glebowego i zdolność gleby do radzenia sobie z konsekwencjami zmian klimatu. Może być stosowana w technologii uprawy kukurydzy i buraków cukrowych, a także rzepaku ozimego, natomiast BEDNAR opracowuje technologię siewu dwurzędowego z odstępem 25 cm nad spulchnionymi i nawożonymi pasami uprawianymi przez TERRASTRIP 8R / 75.

CORSA CN – sekcja wysiewająca

Zawieszana belka siewna CORSA CN to nowa sekcja wysiewająca wyprodukowana przez BEDNAR. Może być agregatowana ze zbiornikami COMBO SYSTEM CS, lub bezpośrednio na TUZ ciągnika. Podczas montażu na tylny TUZ, sekcja musi być podłączona do przednich zbiorników nasiennych takich jak, FERTI-BOX FB_F lub FERTI-BOX FB_F DUAL.



Siewnik składa się z podwójnych redlic talerzowych o rozstawie między rzędami 12,5 lub 16,5 cm, zamontowanych na równoległoboku. Maszyna jest również wyposażona w podwójne koła podporowe, które zapewniają stabilność ram bocznych. Wyposażenie opcjonalne obejmuje również znaczniki boczne i przedwzschodowe.



Siewnik CORSA CN jest przeznaczony do połączenia ze zbiornikami COMBO SYSTEM CS



Możliwość hydraulicznej regulacji nacisku i głębokości pracy

Możliwe jest wyłączenie połowy szerokości siewnika CORSA CN, oraz istnieje również możliwość siewu nasion w co drugie rzędzie, to jest w rozstawie 25 cm lub 33 cm. Ten zawieszany siewnik będzie oferowany w trzech szerokościach roboczych, 6, 8 i 9 m, począwszy od sezonu 2020.

Ekspansja serii siewników OMEGA OO_FL

OMEGA OO 4000 FL to lżejsza wersja wszechstronnego siewnika do siania wszelkiego rodzaju nasion wraz z jednoczesnym nawożeniem, w dużym przekroju dawek wysiewu na 4 metrach szerokości. BEDNAR rozszerza w ten sposób istniejące możliwości szerokości roboczych, w odpowiedzi na wysokie zapotrzebowanie mniejszych gospodarstw na siew różnorodnych roślin, oraz tworzenie zasiewów kilku roślin w jednym przejeździe.



Siewniki OMEGA OO_FL o szerokości 4 m są wyposażone w zbiornik o pojemności 4000 litrów, podzielony w stosunku 50:50. Zbiorniki ciśnieniowe zapewniają precyzyjne dozowanie, nawet dużych ilości nawozów.

Siewnik można wyposażyć w siewnik do poplonów ALFA lub podłączyć do zbiorników nawozowych FERTIBOX, zarówno do wersji na przód jak i na tył ciągnika.

Wielką zaletą siewnika jest to, że podąża on dokładnie za śladami ciągnika, dzięki układowi sekcji talerzowej w kształcie litery X. Tarcze mają średnicę 460 mm, co zwiększa prędkość obwodową, a to z kolei pozytywnie wpływa na jakość uprawy przedsewnej. Maszyna jest również wyposażona w dwutalerzowe redlice nawozowe, gumowy wał ugniatający i dwutalerzowe redlice wysiewające zamontowane na równoległoboku (system PSP). Maszyna może być również wyposażona w szeroką gamę wyposażenia opcjonalnego, takiego jak przedni wał Frontpack lub przednia włóka Crushbar.



Nowy siewnik OMEGA OO_FL może siać nawóz w międzyrzędziu lub razem z nasionami



Precyzyjne układanie nasion na identyczną głębokość na całej szerokości maszyny zawdzięczamy systemowi PSP

Kalibracja oraz opróżnianie siewnika jest komfortowe ponieważ rura wyprowadzająca znajduje się z tyłu siewnika. Sterowanie siewnikiem jest proste i intuicyjne. System dozowania jest w pełni sterowany elektronicznie i działa w oparciu o system ISOBUS, podobnie jak poprzednie wersje siewników OMEGA.

Innowacyjny elektroniczny system sterowania umożliwia teraz operatorowi łatwe zarządzanie ustawieniami maszyny z kabiny ciągnika (głębokość pracy, przednia włóka, tylne akcesoria, głębokość siewu, nacisk redlic siewnika). Ponadto oprogramowanie obsługuje teraz funkcję Section-Control (do dwóch sekcji) i Multi-Control (zmiennie dozowanie z maksymalnie dwóch dozowników). Rozstaw redlic nasiennych można ustawić na 12,5 cm lub 16,5 cm.

Siewnik OMEGA OO_FL nadaje się do stosowania zarówno w konwencjonalnych (uprawa roli), jak i minimalnych systemach uprawy roli. Nawóz można aplikować w międzyrzędziu między nasionami, na powierzchni lub razem z nasionami. Dzięki systemowi PSP redlice dwutarczowe umieszczają nasiona na identycznej głębokości na całej szerokości maszyny i doskonale kopią nierówności terenu, zarówno w kierunku wzdłużnym, jak i poprzecznym.

Nasiona można umieszczać na różnych głębokościach w jednym przejeździe, dzięki łatwej regulacji, która jest używana przy zakładaniu upraw z rośliną pomocniczą lub przy wysiewie różnych kombinacji roślin paszowych.

BEDNAR jest postępowym producentem technologii rolniczej

Firma specjalizuje się w maszynach do uprawy gleby, siewu, nawożenia i zarządzania resztkami poźniwnymi. Bliskie powiązanie z praktyką rolniczą czyni firmę jednym z najbardziej innowacyjnych producentów maszyn rolniczych, opracowujących i produkujących maszyny o wysokiej wartości dodanej dla użytkownika końcowego.

Więcej informacji o BEDNAR FMT można znaleźć na stronie <https://www.bednar-machinery.com/>.

Informacje publikacji prasowej

Tytuł: Nowości i aktualności firmy BEDNAR z okazji międzynarodowych targów AGRITECHNICA 2019

Data publikacji: 21 października 2019

Miejsce publikacji: Praga

Znaki ze spacjami: 11,458

Całkowita liczba zdjęć: 21

Dostępne zdjęcia: 21

Liczba filmów:

Liczb stron: 9

Annexes

[Pictures HERE](#)

Kontakt

Dział Marketingu

✉ marketing@bednarfmt.com



[Odwiedź naszą stronę](#)



[Polub nas](#)



[Zobacz nasze zdjęcia](#)



[Zobacz nasze filmy](#)