

BEDNAR
FARM MACHINERY

TISKOVÁ ZPRÁVA

Datum vydání 16. 4. 2018

BEDNAR na TECHAGRU 2018 ukázal 17 strojů

Veletrh TECHAGRO se koná v Brně jednou za dva roky. Jedná se o největší výstavu zemědělské techniky ve střední Evropě, která letos proběhla od 8. do 12. dubna. Celkem své produkty představilo 724 vystavovatelů z 37 zemí a navštívilo ji více než 110 000 návštěvníků.



Stánek BEDNAR na TECHAGRU v Brně



Stánek byl v neustálém obležení návštěvníků

Zastoupení BEDNAR FMT pro většinu regionů

V průběhu výstavy se mohli zákazníci setkat s obchodními zástupci pro svůj region. Na výstavě samozřejmě nechyběli zástupci pro vybrané evropské trhy, ale na své si přišli i návštěvníci z dalších světových destinací. Informovat o novinkách a portfoliu strojů BEDNAR FMT byli připraveni všichni obchodní zástupci.



Společnost BEDNAR FMT vystavovala na ploše o velikosti 1236 m²



Posazení pro zákazníky a hosty na stánku

Jaké novinky byly k vidění?

Chloubou stánku se stal secí stroj OMEGA OO 8000L o záběru 8 m. Rozšiřuje řadu doposud vyráběných secích strojů o 2 m. Objem plastového zásobníku u tohoto stroje narostl o 500 l, tedy na celých 4 000 l. Další novinkou byl stroj FERTI-CART FC 3500. Jedná se o přetlakový zásobní vůz o objemu 3 500 l, který slouží k pohodlné přímé aplikaci hnojiv do půdních horizontů.



U hlavní brány jste si mohli prohlédnout secí stroj OMEGA OO 6000L



OMEGA OO 8000L v hale P na stánku společnosti BEDNAR FMT

TERRASTRIP ZN 8R/45 je nový osmiradličný dlátový pluh s meziřádkovou vzdáleností 45 cm. Konkrétně slouží pro řádkové zpracování půdy. Ideální je pro zpracování půdy porostů cukrové řepy a kukuřice.

Společnost BEDNAR FMT na veletrhu ukázala také nejnovější univerzální radličkový kypřič VERSATILE VO 7500. Hodí se k předsetové přípravě půdy na pozemcích s větším množstvím posklizňových zbytků nebo k intenzivní podmítce strniště do 15 cm.



TERRASTRIP ZN 8R/45 ve spřažení s FERTI-CART FC 3500

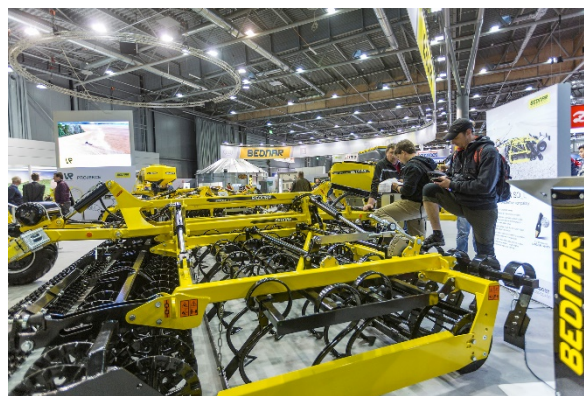


VERSATILE VO 6000

Posledním strojem, který si na TECHAGRU v Brně odbyl svou premiéru, je inovovaný předsetový kompaktor SWIFTER SO 6000 Profi. Ten dokáže během jediného přejezdu připravit pozemek pro výsev. Umožňuje práci ve vysokých pracovních rychlostech až 15 km/h a jeho velkou výhodou je celkové odpružení pracovních rámců.



Výstavní plocha společnosti BEDNAR



SWIFTER SO 6000L

**Chcete s předstihem objednat předvedení nových strojů u vás na farmě,
nebo se zeptat na detaily?**

**Neváhejte nás kontaktovat.
Společně vymyslíme řešení.**