



ПРЕСС-РЕЛИЗ

Опубликовано 1. 1. 2018 г.

BEDNAR представляет новую продукцию на 2018

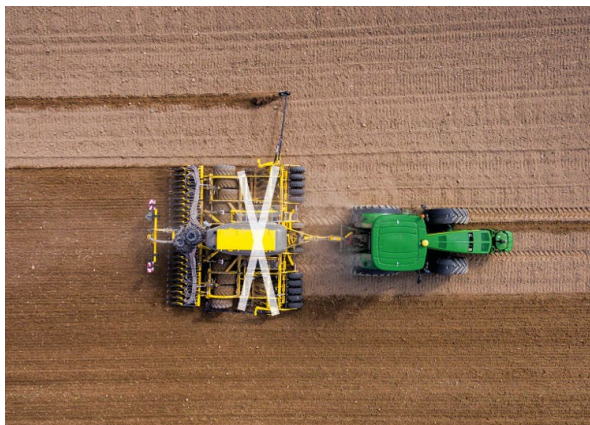
В 2018 появятся следующие новые машины: сеялки OMEGA OO 8000 L и OO 9000 L, универсальные культиваторы VERSTILE VO 6000 и VO 7500, культиваторы для предпосевной обработки SWIFTER SO 5000 L и SO 6000 L, туковывсевающий аппарат FERTI-CART FC 3500, чизель-культиваторы TERRASTRIP ZN 8R/45, 50, 75 и культиватор для пожнивной обработки почвы ATLAS AE 12400.

OMEGA OO _L: Точный высев, низкий вес, простота настройки

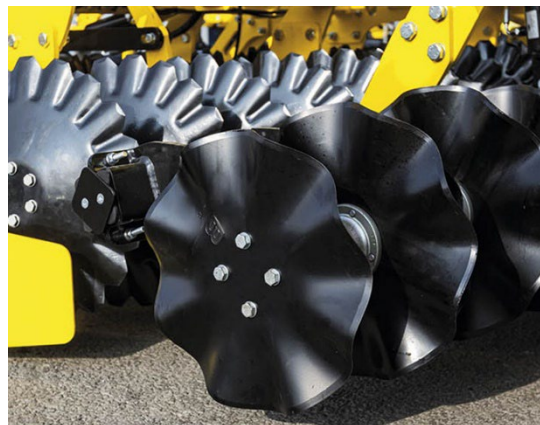
OMEGA OO8000L и OO9000L – это широкие универсальные сеялки с лаконичным дизайном. Сеялки оснащены большим туковывсевающим баком емкостью 4000 л и дисками для культивации почвы. Расстояние между рядами 12,5 и 16,5 см. Машина позволяет работать с большим количеством посевного материала, как в традиционных системах, так и в системах, основанных на минимальной обработке почвы. Уникальное расположение компонентов обеспечивает непревзойденное качество предпосевной подготовки почвы. Сеялки гарантируют точный высев и отличаются низким весом и простотой настройки.

Рабочие диски расположены крестообразно, поэтому во время работы сеялка находится точно за тяговым средством.

Благодаря PSP-системе (Система точного высева) сошники укладывают семена на одинаковой глубине по всей ширине аппарата, компенсируя неровности поверхности в продольном и поперечном направлении.



Сеялка OMEGA OO_L оснащена крестообразно расположенными дисками, поэтому во время работы сеялка находится точно за тяговым средством



Сошники для обработки почвы. Могут использоваться в условиях повышенной влажности

VERSATILE VO: интенсивное перемешивание и подрезание профиля почвы

VERSATILE VO – это универсальный лаповый культиватор. Данный агрегат может использоваться для выполнения различных сельскохозяйственных задач, начиная с весны и до поздней осени. Агрегат включает в себя 5 рядов лемехов. Особое расположение лемехов позволяет машине максимально проникать в почву при интенсивном перемешивании ее верхних слоев и подрезании всего почвенного профиля.



ВИБРОЛЕМЕХИ для предпосевной и пожнивной обработки рыхлой песчаной почвы



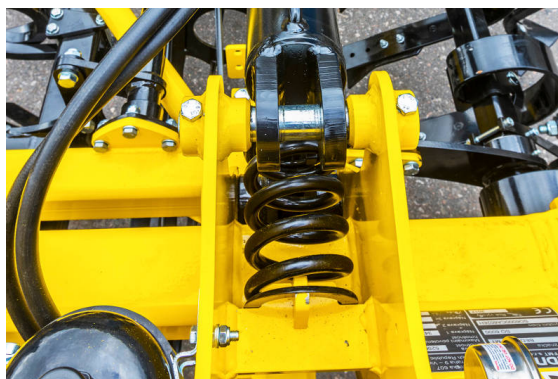
ЛЕМЕХИ С НЕПРЕРЫВНОЙ ЗАЩИТОЙ во время предпосевной и пожнивной обработки до 15 см в тяжелых условиях

SWIFTER SO_PROFI: ВЫСОКОСКОРОСТНОЙ АГРЕГАТ

SWIFTER SO_PROFI – современный культиватор для предпосевной обработки почвы, способный подготовить поле к посевам за один проход. Все рабочие рамы агрегата установлены на пружинах при помощи запатентованной системы, позволяющей использовать агрегат для работы на высоких скоростях – до 15 км/ч. Главное отличие данной модели от предшественников заключается в возможности использования кольчато-зубчатого катка для улучшения уплотнения почвы.



Кольчато-зубчатый каток – третий каток подобного типа в серии Swifter SO_PROFI. Данная модель была разработана специально по просьбе фермеров, занимающихся выращиванием сахарной свеклы, для улучшенного финального уплотнения почвы прямо перед посадкой



Рабочие рамы секций Swifter SO_PROFI крепятся при помощи пружин, установленных между боковыми рамами и основной рамой. Благодаря данной запатентованной системе агрегат можно использовать для работы на высоких скоростях – до 15 км/ч

FERTI—CART FC: Равномерное распределение удобрений и простота в управлении

FERTI-CART – баночный пневматический туковывсевающий аппарат, предназначенный для прямого внесения удобрений в почвенные горизонты. Агрегат идеально подходит для работы с твердыми удобрениями.

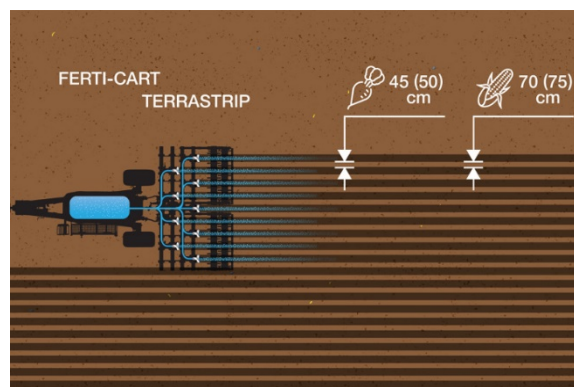
FERTI-CART изготовлен из пластика. Благодаря тому, что сток агрегата расположен под большим уклоном, устройство можно использовать для удобрений более низкого качества. Агрегат можно использовать совместно с другими машинами для культивации почвы, такими как Terraland, TerraStrip или Fenix. Пневматическая система обеспечивает точное дозирование удобрений, что в особенности важно для удобрений, которые сложно распределять по почве.

TERRASTRIP ZN: Эффективность и снижение затрат

TERRASTRIP – это чизель-культиватор для междурядной культивации почвы для выращивания таких культур как кукуруза, подсолнечник, сахарная свекла и т.д. Для различных культур используется разное расстояние между лемехами: 70 – 75 см для кукурузы и подсолнечника, 45 и 50 см – для сахарной свеклы. Мы рекомендуем совмещать внесение удобрений с рыхлением прикорневой зоны. Разрыхленная почва с внесенными в нее удобрениями является идеальной средой для развития качественной корневой системы. Эффективная и целенаправленная подготовка почвы позволяет снизить затраты и повысить урожайность отдельных пропашных культур.



FERTI-CART FC3500 вместе с TERRASTRIP ZN/8R



Мы рекомендуем совмещать внесение удобрений с рыхлением прикорневой зоны

ATLAS AE: Высокопроизводительный культиватор для пожнивной обработки почвы с большим количеством пожнивных остатков

ATLAS AE – навесной культиватор с короткой рамой для пожнивной обработки почвы. Этот высокопроизводительный культиватор может использоваться для работы на высоких скоростях, что обеспечивает высокую дневную производительность и позволяет снизить затраты. Основное преимущество агрегата – крестообразное расположение дисков, предотвращающее занос машины. Еще одним преимуществом является расположение транспортировочной балки перед рабочими дисками, что позволяет предотвратить раскачивание устройства во время работы. Благодаря передним вращающимся колесам и задним почвоуплотнителям ATLAS AE превосходно и быстро разворачивается на поворотной полосе. Кроме того, конструкция агрегата позволяет легко и безопасно перевозить его из одного места в другое.

Обратитесь в нашу компанию, если вы хотите ознакомиться с новыми агрегатами или получить более подробную информацию.