



SAJTÓKÖZLEMÉNY

Megjelent 1. 1. 2018.

A BEDNAR bemutatja 2018. évi újdonságait

A 2018-as évben számos újdonsággal rukkol elő a cseh BEDNAR mezőgépgyártó.

Bemutatkozik az OMEGA OO 8000 L és OO 9000 L vetőgép, a VERSTAILE VO 6000 a VO 7500 szántóföldi kultivátor, a SWIFTER SO 5000 L és SO 6000 L kompaktor, a FERTI-CART FC 3500 tartálykocsi, a TERRASTRIP ZN 8R/45, 50, 75 sávművelő kultivátor és az ATLAS AE 12400 nehéztárcsa.

OMEGA OO _L: Precíz maglehelyezés, kis önsúly, egyszerű beállítás

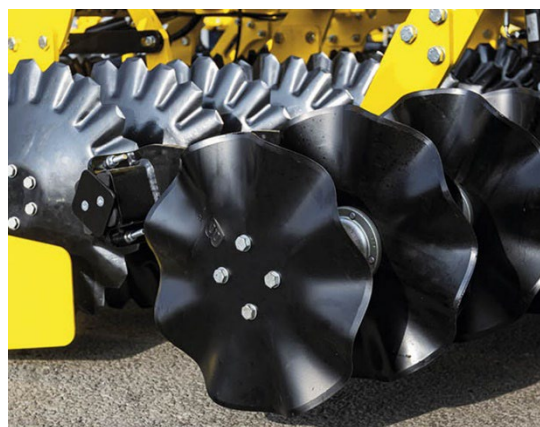
Az OMEGA OO 8000 L és OO 9000 L nagy munkaszélességű, univerzális, könnyű kialakítású direktvetőgépek. Mind a hagyományos, mind a csökkentett menetszámú művelési rendszerekben alkalmazható. Az adagolóhengerek széles választéka különféle kultúrák vetését teszi lehetővé a vetési mennyiség könnyed kalibrálásával. A sorok közti csoroszlyatávolság 12,5 vagy 16,5 cm. A 4000 liter befogadó képességű magtartály csökkenti a feltöltési, illetve szállítási időket és növeli ezáltal a hatékonyságot.

Az „X” alakba rendezett tárcsás elmunkáló-egységnek köszönhetően a vetőgép pontosan a traktor nyomvonalán halad.

Az egyedi kialakítású PSP vetőcsoroszlya-rendszer garantálja az állandó vetési mélységet és a talaj egyenetlenségeinek azonnali és pontos lekövetését az egész munkaszélesség mentén.



Az OMEGA OO_L tárcsás egysége „X” alakba van rendezve. Ez a műszaki megoldás kiküszöböli az oldalirányú elmozgásokat



A hullámos tárcsásor nedves körülmények között is garantálja a pontos talaj-előkészítést

VERSATILE VO: Intenzív talajmunkálás

A VERSATILE VO szántóföldi kultivátor sokoldalúságával emelkedik ki a talajművelő eszközök mezőnyéből. Bármely gazdálkodási rendszerben alkalmazható az év egész termelési ciklusában. A kapaszárak 5 sorban helyezkednek el úgy, hogy garantálják a talaj intenzív átmunkálását a teljes munkaszélesség mentén és biztosítják a zavartalan anyagáramlást.



A vésős rugós kapák elsősorban tavaszi magágykészítéshez alkalmazhatók



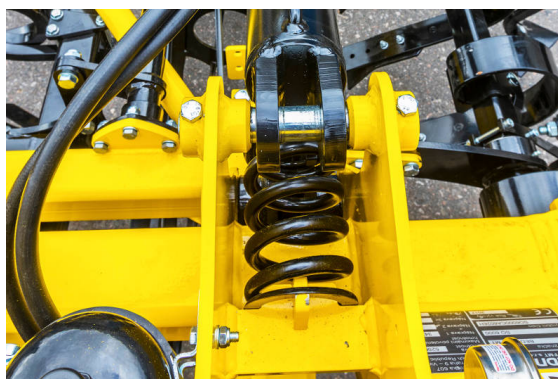
A NON-STOP rugós biztosítású kapák 15 cm mély tarlóhántásra is használhatók

SWIFTER SO_PROFI: A magágykészítés újabb dimenziója

A SWIFTER SO_PROFI a magágykészítő kompaktorok legújabb generációja, amely teljesen új szintre emeli ezt a szántóföldi munkaműveletet. A munkagép legfontosabb műszaki újítása a szabadalmaztatott rugós munkaszekció-felfüggesztés, amely lehetővé teszi a 15 km/órás munkatempó elérését nehéz körülmények között is. Opcióként rendelhető egy harmadik sor crosskill, amely a talaj jobb visszatömörítéséért felel.



A Finish crosskill a harmadik sor crosskill henger a SWIFTER SO_PROFI kompaktorokon. Ennek az opciónak az előnyeit elsősorban cukorrépa-termelők fogják tudni hasznosítani.



A munkaszekciók felfüggesztése a főgerendely és az oldalsó szárnyak között elhelyezett csavarrugókkal van megoldva. Ez a szabadalmaztatott műszaki megoldás garantálja a precíz munkát nagy munkasebesség mellett is.

FERTI-CART FC: Lokális műtrágyakijuttatás és könnyed kezelhetőség

A FERTI-CART egy vontatott túlnyomásos tartálykocsi, amelyet a talajműveléssel egyidejű lokális műtrágyakijuttatásra lehet alkalmazni. A gép az egyszerű kezelhetőség jegyében lett kifejlesztve.

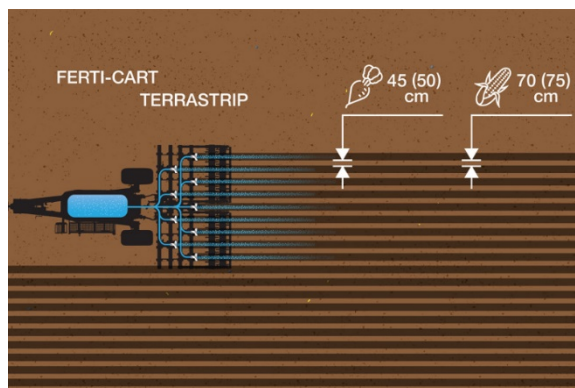
A tartály polietilénből készül és úgy lett kialakítva, hogy alacsony minőségű szilárd műtrágyát is képes legyen kijuttatni. A tartálykocsihoz olyan talajművelő gépek kapcsolhatók mint a Terraland lazító, a TerraStrip sávművelő kultivátor vagy a Fenix szántóföldi kultivátor.

TERRASTRIP ZN: Hatékony és gazdaságos talajművelés

A TERRASTRIP egy sávművelő kultivátor, amelyen kapásnövények (kukorica, napraforgó) termesztése esetén 70 vagy 75 cm-re állítható a kapák sortávolsága, cukorrépa talaj-előkészítéséhez pedig 45 vagy 50 cm-re. A művelet hatékonyságát műtrágya egyidejű kijuttatásával lehet növelni. A vetési sávban dolgozó lazítókapák nem csupán a talaj átműveléséért felelnek, hanem egy menetben műtrágyát is képesek kijuttatni egyenesen a gyökérszónába. Ezzel az innovatív eljárással nemcsak a művelési költségek csökkennek, hanem a termés hozamok is jelentősen növekednek.



FERTI-CART FC 3500 és TERRASTRIP ZN/8R gépkapcsolat



A sávműveléssel egyidejű műtrágyakijuttatás jelentősen növeli a termés hozamokat

ATLAS AE: Rövidtárcsa hatalmas napi területteljesítménnyel

Az ATLAS AE egy nehéz, kompakt kialakítású, nagy munkaszélességű tárcsás tarlóhántó, amely nagy napi területteljesítmények elérését teszi lehetővé. A gép 610 mm átmérőjű tárcsalapokkal van szerelve, melyek „X” alakba vannak rendezve. Ez a műszaki megoldás kiküszöböli a tárcsa oldalirányú elmozgását. A futómű a tárcsaszorok előtt helyezkedik el, ezáltal a gép nem pattog munkavégzés közben. Az ATLAS AE forgókerekeinek köszönhetően szűken és gyorsan tud megfordulni a táblavégeken. Kompakt szerkezeti kialakítása gyors és biztonságos közúti szállítást tesz lehetővé.

További kérdések esetén szívesen állunk a rendelkezésére.

Vegye fel velünk a kapcsolatot.