

BEDNAR
FARM MACHINERY

ПРЕССЪОБЩЕНИЕ

Публикувано на 1. 1. 2018

BEDNAR представя нови продукти за 2018 година

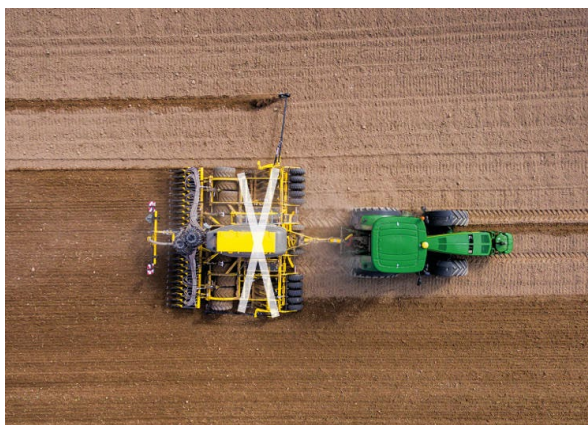
Новите машини за 2018 г. са: Сеялки OMEGA OO 8000 L и OO 9000 L, универсални култиватори VERSTILE VO 6000 и VO 7500, култиватори за предсеитбена подготовка SWIFTER SO 5000 L и SO 6000 L, бункер за торове FERTI-CART FC 3500, чизел плугове TERRASTRIP ZN 8R/45, 50, 75 и тежък къс дисков култиватор за стърница ATLAS AE 12400

OMEGA OO _L: Прецизно поставяне на семената, ниско тегло, лесна настройка

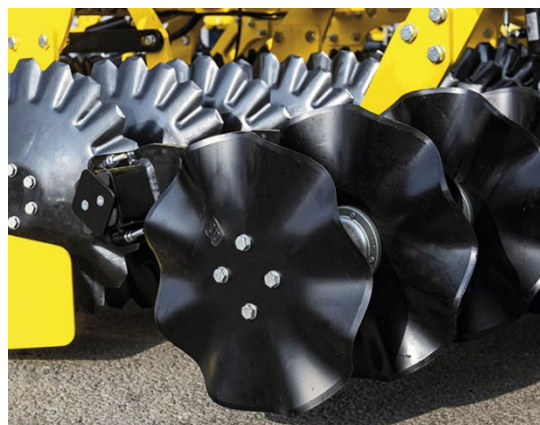
OMEGA OO8000L и OO9000L са многофункционални сеялки с лека конструкция с голям бункер с вместимост от 4000 литра и дискова обработка на почвата, което осигурява засаждане на различни видове култури с междуредово разстояние от 12,5 см или 16,5, както при традиционните, така и при минимални системи за обработка на почвата. Оформлението на отделните работни части осигурява уникална и ненадмината подготовка на семенното легло в комбинация с прецизно поставяне на семената, ниско тегло и лесни настройки.

Работните дискове са разположени във форма X, така че машината да работи точно след трактора.

Благодарение на системата PSP (прецизно поставяне на семена), ботушите на сеялката поставят семена на еднаква дълбочина на засяване по ширината на машината и отлично проследяват неравномерността на терена в направления надлъжно и напречно.



Сеялката OMEGA OO_L има дискови секции с разположение на дисковете в "X" подредба, осигуряващи точно проследяване на трактора от сеялката



Секция с ботуш за обработка, и при влажни условия

VERSATILE VO: Интензивно смесване на почвата и разрохване на почвения профил

VERSATILE VO е култиватор с работен орган, който се отличава със своята гъвкавост. Проектирахме тази машина така, че тя да може да се използва за различни полеви обработки от пролетта до края на есента. Простата рама на машината стъпва на 5 реда работни органи тип

лемежи – поставени така, че машината да е максимално пропусклива, като същевременно смесва най-горните слоеве на почвата и разрохва целия почвен профил.



ВИБРАЦИОННИ ЛЕМЕЖИ за подготовка на семенното легло и обработка на стърнища в леки пясъчни почви



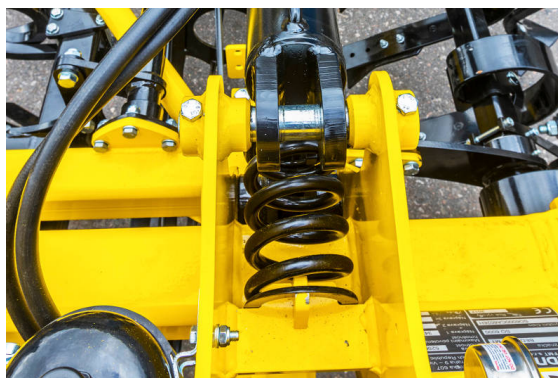
ЛЕМЕЖИ С NON-STOP защита за подготовка на семенното легло и обработка на стърнища до 15 см дълбочина при тежки условия

SWIFTER SO_PROFI: Работа при високи скорости

SWIFTER SO_PROFI е модерен тип култиватор за предсеитбена подготовка, който подготвя полето за засяване с едно минаване. Голямо предимство е цялостното монтиране на работните рами с пружини, като се използва патентована система, която позволява работа при висока скорост – до 15 км/ч. Новата характеристика на Swifter е опцията за използване на крайно кръстосано премахване за по-добро уплътняване на почвата.



Крайният валеж cross-kill е третият по ред cross-kill при Swifter SO_PROFI серията. Производителите на захарно цвекло настояваха за това решение за по-добро уплътняване на семенното легло непосредствено преди сеитбата.



Работните рами на секциите на Swift SO_PROFI са монтирани с пружини, като се използват пружини между страничните рами и основната рама. Това патентовано решение позволява работа с машината при високи скорости до 15 км/ч.

FERTI-CART FC: Прецизно внасяне на тор, лесна манипулация

FERTI-CART е херметизиран бункер, предназначен главно за директно внасяне на торове в почвените хоризонти. Проектиран е така, че да е най-удобен за работа с твърди торове.

FERTI-CART е изработен от пластмаса, а дъното има голям наклон, благодарение на който е възможно да се използва и с по-нискокачествени торове. Основното използване на бункера позволява свързване с други машини за обработка на почвата: като например Terraland,

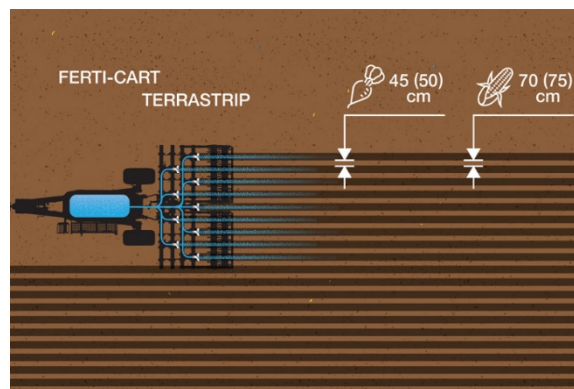
TerraStrip или Fenix. Бункерът е херметизиран, за да се увеличи точността на партидата, а именно при торове с по-взискателно разпръскване.

TERRASTRIP ZN: Ефективна обработка на почвата, която намалява разходите

TERRASTRIP е чизел плуг, който обработва почвата в ивици, където се отглеждат редови култури като царевица, слънчоглед, захарно цвекло и др. Разстоянието на плужния лемеж е 70 см и 75 см за царевица и слънчоглед, 45 см и 50 см за захарно цвекло. Препоръчваме добавяне на профилно торене директно в кореновата зона на растенията. Разрохканите и наторени ивици създават отлични условия за развитие на богата коренова система. Ефективното и целево обработване на почвата намалява разходите, като същевременно увеличава добива на отделните редови култури.



FERTI-CART FC3500 + TERRASTRIP ZN/8R



Препоръчваме добавяне на профилно торене в кореновата зона на растенията

ATLAS AE: Култиватор за стърнища за високи ежедневни резултати, дори при висока концентрация на растителни остатъци

ATLAS AE е навесен широк култиватор за стърнища с къса рама, предназначен за високи ежедневни резултати и икономия на разходите, благодарение на широкото покритие на машината и високите работни скорости. Основните предимства на машината включват X-образното разположение на дисковете, което предотвратява местенето на машината и позиционирането на транспортната ос пред работните дискове. Това решение премахва люлеенето на машината по време на работа. ATLAS AE се отличава със способността си за бързи и лесни завои в угари, благодарение на предните ротационни колела и задните валяци. Дизайнът на машината осигурява лесен и безопасен транспорт по пътищата.

Искате ли предварително да поръчате демонстрация на нови машини или да зададете въпроси?

Свържете се с нас.