

AGRITECHNICA 2017: Czeski producent przedstawi szereg nowości, w tym 8-metrowy siewnik

Na listopadowych międzynarodowych targach Agritechnica spółka BEDNAR FMT zaprezentuje sześć nowości oraz dwie maszyny znane już z francuskich targów SIMA. Największe oczekiwania wzbudza z pewnością OMEGA OO 8000 L, który będzie czwartym siewnikiem w ofercie firmy. Maszyny trafią do sprzedaży na początku lub w trakcie przyszłego roku.

OMEGA OO 8000 L: Szerokość robocza większa o 2 metry

Nowy OMEGA OO 8000 L poszerza ofertę siewników, dostępnych do tej pory w rozmiarach 3 i 6 metrów. Wraz z wprowadzeniem nowej generacji siewników oznaczonych literą „L” – czyli z lekkim (light) plastikowym zbiornikiem – o dwa metry wzrosła szerokość robocza. Maszyna z talerzami roboczymi w układzie X zapewnia dużą dzienną moc przerobową, umożliwiając dokładne planowanie prac agrotechnicznych. Zbiornik został powiększony o 500 l, dzięki czemu maksymalna objętość wynosi teraz 4 000 l.



Maszyny serii OMEGA umożliwiają siew różnych gatunków roślin uprawnych z rozstawem rzędów 12,5 lub 16,5 cm z dużym zakresem regulacji ilości ziarna, zarówno w konwencjonalnym, jak i uproszczonym systemie uprawy roli. Oczywiście jest system PSP, w którym redlice nasienne układają nasiona na identycznej głębokości na całej szerokości maszyny, bez względu na poprzeczne i podłużne nierówności terenu.

Tyłny wał oponowy zbudowany jest w układzie offsetowym. Taki układ zapewnia stabilność w trakcie pracy i transportu, jak również równomierne rozpostarcie i ubicie gleby na całej szerokości maszyny. Intuicyjną obsługę maszyny gwarantuje terminal ISOBUS.

Bogate wyposażenie pozwala na wybór jednego z kilku czujników przepływu nasion, wyłączenie połowy maszyny, przedniej włóki równającej Crushbar, wału pneumatycznego Frontpack, talerzy roboczych A-disk oraz popularnej sekcji redlic tnących do siewu wczesnowiosennego.

Wymagania w zakresie mocy ciągnika dla wariantu 8-metrowego to 250 do 350 KM, w zależności od wyposażenia i typu gleby.

OMEGA OO 3000 L: Nowy siewnik dla małych gospodarstw

Siewnik OMEGA OO 3000 L miał premierę w lutym na francuskich targach SIMA. Maszyna spełnia wszystkie wymagania małych gospodarstw.



FERTI-CART FC 3500: Bezpośrednie nawożenie poziomów glebowych

Absolutną nowością jest maszyna FERTI-CART FC o pojemności 3 500 l. Jest to zbiornik ciśnieniowy przeznaczony do bezpośredniego nawożenia poziomów glebowych. Został zbudowany z myślą o maksymalnej efektywności pracy i manipulacji z nawozami stałymi. Zbiornik wykonany jest z plastiku, a duży kąt nachylenia wypustu umożliwi stosowanie nawozów niższej jakości. Stosowany jest głównie w połączeniu z innymi maszynami do uprawy roli, jak na przykład Terraland, TerraStrip lub Fenix.



TERRASTRIP ZN 8R/45: Eliminuje ryzyko erozji związane ze standardową uprawą roli

Pierwszym z serii nowej kategorii produktów – pługów dłutowych do pasowej uprawy roli – jest TerraStrip ZN 8R/45. Nazwa wskazuje, że jest pług dłutowy o ośmiu słupkach, w którym odległość między rzędami wynosi 45 cm, służący do przygotowania gleby pod uprawę buraka cukrowego. Całkowita szerokość wystawionego typu to 3,6 m. Pasowa – zamiast standardowej – uprawa roli zmniejsza ryzyko erozji na skutek działania wiatru i wody.

Większą wydajność technologiczną można osiągnąć łącząc maszynę z produktami serii Ferti do bezpośredniego nawożenia poziomowego sekcji korzeniowej roślin. Spulchnione i nawiezione pasy zapewniają optymalny rozwój systemu korzeniowego.

TERRALAND TN 3000 HD7R w połączeniu z FERTI-BOX FB 1500 TN

Popularny, sprawdzony pług dłutowy w wersji zawieszanej o szerokości roboczej 3 metry z hydraulicznym bezpiecznikiem każdego z 7 elementów roboczych. Pług dłutowy TERRALAND sięga do głębokości 65 cm i ma pozytywny wpływ na odnowę całego profilu glebowego aż pod warstwy ubite na stałej głębokości na skutek orki i stosowania ciężkiej techniki. Technologia nadaje się do stosowania w koleinach i na uwrociach. Przed założeniem uprawy rzepaku i kukurydzy zaleca się uprawę roli na całej powierzchni do głębokości ok. 55 cm.

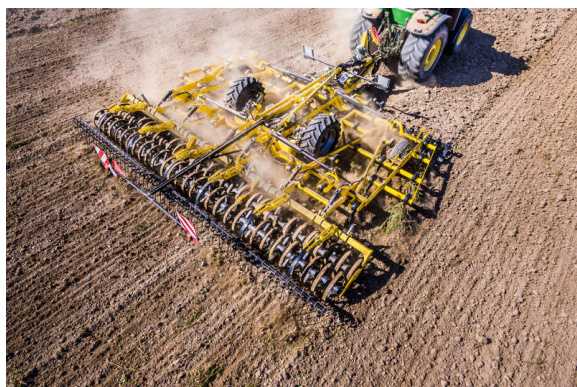
Większą wydajność technologiczną można osiągnąć łącząc maszynę z produktami serii Ferti do bezpośredniego nawożenia poziomowego sekcji korzeniowej roślin. W Hannoverze zostanie zaprezentowany ze zbiornikiem zawieszonym FERTI-BOX FB 1500 TN o pojemności 1 500 l.



VERSATILE VO 6000: Spulchniac radełkowy do uprawy przedsiewnej

Nową kategorią jest uniwersalny spulchniac radełkowy VERSATILE VO. Przeznaczony jest do uprawy przedsiewnej gleby na polach z dużą ilością resztek poźniwnych, albo po intensywnym bronowaniu ścierniska do 15 cm, dzięki ciągłemu zabezpieczeniu w poziomie każdego z elementów roboczych.

Elementy robocze ustawione są w 5 szeregach. Tego typu rozwiązanie zapewnia intensywne mieszanie materiału. Idealne nakładanie się elementów roboczych zapewnia równomierne podcięcie gleby. Oś umieszczona pośrodku zmniejsza promień zawracania na uwrociach.



ATLAS AE 12400: Szeroka brona zwiększa dzienne moce przerobowe

Kolejną z nowych maszyn jest ATLAS AE. Jest to brona ciągnana konstrukcji krótkiej o dużej szerokości roboczej, która pozwala zmaksymalizować moce przerobowe i zmniejszyć koszty – właśnie dzięki dużej szerokości, ale również dużej prędkości roboczej. Główne zalety to talerze w układzie X, który zapobiega zarzucaniu maszyny, oraz umieszczenie osi przed talerzami roboczymi. Tego typu rozwiązanie eliminuje kołysanie maszyny w trakcie pracy.

ROW-MASTER RN 9000 S: Spulchniac międzyrzędowy ułatwia reagowanie na aktualne warunki glebowe

ROW-MASTER RN 9000 S to dwunastorzędowy spulchniac międzyrzędowy przeznaczony do usuwania zaskorupienia gleby oraz pielenia chwastów w uprawach buraka cukrowego. Spulchniac ma różne elementy robocze (lemiesze, dłuta, lemiesze z odkładnią) i umożliwia zmianę konfiguracji w zależności od warunków glebowych oraz wysokości uprawy. Każda jednostka pracuje na ramie w kształcie równoległoboku zawieszona na silent-blokach. To wyjątkowe rozwiązanie jest bezobsługowe i zapewnia stały nacisk na koło podporowe. Spulchniac może być wyposażony w system optyczny CultiCam, która naprowadza maszynę już od wczesnego stadium rozwoju buraka cukrowego (dwa liście), co umożliwi spulchnianie we wczesnej fazie wzrostu roślin.



SWIFTER SO 6000 L: Kompaktor przedsięwny do pracy z dużą prędkością roboczą

SWIFTER SO 6000 L to innowacyjny kompaktor przedsięwny, który przygotowuje glebę pod wysiew w trakcie jednego przejazdu. Jego dużą zaletą jest amortyzacja ram umożliwiająca pracę z wysoką prędkością roboczą, nawet do 15 km/h. Nowością w modelu Swifter jest opcja z wałem Finish Croskill zagęszczającym podłoże.



Chcesz z wyprzedzeniem zamówić prezentację nowych maszyn, albo zapytać o szczegóły?
Skontaktuj się z nami.

BEDNAR FMT s.r.o.