

## AGRITECHNICA 2017: A cseh BEDNAR gyár újdonságai élén a 8 méteres vetőgép mutatkozik be

A novemeberi Agritechnica nemzetközi szakvásáron a BEDNAR FMT vállalat hat újdonság bemutatására készül, emellett a franciaországi SIMA kiállításon debütált gépek is megtekinthetők lesznek. Hatalmas várakozás övezi az OMEGA OO 8000 L-t, amellyel tovább bővül a gabonavetőgépek termékcsaládja. A kiállításon bemutatott gépek kivétel nélkül 2018 folyamán kerülnek forgalmazásba.

### OMEGA OO 8000 L: Két méterrel bővül a vetőgépek munkaszélessége

Az OMEGA OO 8000 L-lel négytagúra bővül a gabonavetőgépek termékcsaládja, ezidáig 3, 4 és 6 m-es szélességben voltak kaphatóak. A termékcsalád megnevezésében az „L” a könnyített (light) kivitel takarja – a magtartály ugyanis immár polietilénből készül. A munkaszélesség bővülésének köszönhetően, a kereszt-kivitelű tárcsás egységgel ellátott vetőgép hatalmas napi területteljesítményre képes, ezáltal lehetővé teszi az egyre szűkülő agrotechnikai határidők betartását. A magtartály is bővült 500 l-rel, a térfogata így eléri a 4 000 l-t.



Az OMEGA vetőgép mind a hagyományos, mind a csökkentett menetszámú művelési rendszerekben alkalmazható. Az adagolóhengerek széles választéka különféle kultúrák vetését teszi lehetővé a vetési mennyiség könnyed kalibrálásával. A sorok közti csoroszlátávolság 12,5 vagy 16,5 cm. Fontos kiemelni az egyedi PSP vetőcsoroszlát-rendszert, amely garantálja az állandó vetési mélységet és a talaj egyenetlenségeinek azonnali és pontos lekövetését az egész munkaszélesség mentén.

A hátsó ofszet elrendezésű keréksor a stabil munkavégzésen és szállításon kívül a talaj egyenletes visszatömörítését is szolgálja. A vetőgép beállításait természetesen egy ISOBUS terminálon végezheti el a gépkezelő.

A gazdag alapfelszereltség olyan további extrákkal bővíthető mint a magáramlás szenzor, félgép lezárás, mellső Crushbar simító, mellső Frontpack pneumatikus henger, A-tárcsalapok vagy a méltán népszerű hullámos tárcsasor.

A 8 m-es munkaszélességű változat vonóerő-igénye felszereltségtől és talajviszonyoktól függően 250-350 LE között mozog.

## OMEGA OO 3000 L: Kis gazdaságoknak nyújt ésszerű megoldást

Az OMEGA OO 3000 L premier bemutatója februárban a párizsi SIMA kiállításon került sorra. Ez a 3 m-es direktvetőgép ideális megoldás a kisebb gazdaságok számára.



## FERTI-CART FC 3500: Lokális műtrágyakijuttatás

Teljesen új gépcsalád a 3 500 l-es tartállyal szerelt FERTI-CART FC. Ez egy vontatott túlnyomós tartálykocsi, amely a talajműveléssel egyidejű lokális műtrágyakijuttatásra lett kifejlesztve. A tartály polietilénből készül és úgy lett kialakítva, hogy alacsony minőségű szilárd műtrágyát is képes legyen kijuttatni. A tartálykocsihoz olyan talajművelő gépek kapcsolhatók mint a Terraland lazító, a TerraStrip sávművelő kultivátor vagy a Fenix szántóföldi kultivátor.



## TERRASTRIP ZN 8R/45: A sávos művelés csökkenti az erózió mértékét

A sávművelő kultivátorok termékcsaládjának legelső tagja a TerraStrip ZN 8R/45. A gép elnevezéséből kikövetkeztethető, hogy egy 8 kapával szerelt, 45 cm-es sortávolságra vetett kultúrák esetén alkalmazható kultivátorról van szó. A teljes felületű forgatásos művelés elhagyásával jelentősen csökkenthető a víz- és szél-erózió mértéke.

A művelet hatékonyságát műtrágya egyidejű kijuttatásával lehet növelni. A vetési sávban dolgozó lazítókapák nem csupán a talaj átműveléséért felelnek, hanem egy menetben műtrágyát is képesek kijuttatni egyenesen a gyökérszélébe.

## TERRALAND TN 3000 HD7R lazító FERTI-BOX FB 1500 TN tartállyal

A TERRALAND TN 3000 HD7R egy jól bevált és igen népszerű 3 m-es hidraulikus késbiztosítással ellátott függesztett lazító. A lazítóval akár 65 cm-es mélységig átdolgozhatjuk a talajt, ezáltal megszüntetve a káros tömörödött rétegeket. A talaj helyes víz-, hő- és levegőgazdálkodása szempontjából a lazítás ma már egy megkerülhetetlen művelet.

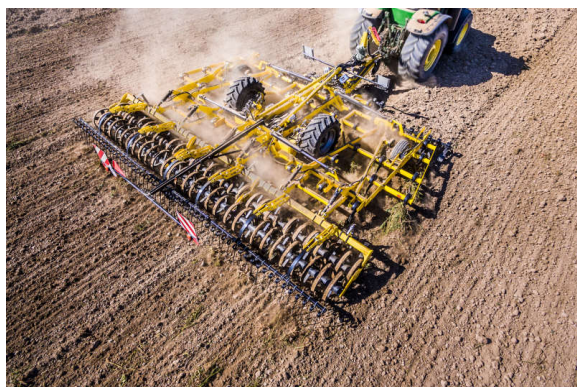
A FERTI-BOX FB 1500 TN egy függesztett lazítókra szerelhető műtrágya-kijuttató tartály. Ennek a gépkombinációnak a használatával a lazítással egy menetben műtrágyát is kijuttathatunk egyenesen a talajprofilba. A tartály térfogata 1 500 l.



## VERSATILE VO 6000: Szántóföldi kultivátor magágyelőkészítéshez

Szintén Hannoverben mutatkozik be az új VERSATILE VO szántóföldi kultivátor termékcsalád. A gép alkalmazható őszi és tavaszi magágykészítésre, alapművelés elmunkálására, illetve sekély tarlóhántásra a vízszintes rugós biztosítású kapáknak köszönhetően.

A kapák 5 sorban helyezkednek el a gépen. Ez a műszaki megoldás garantálja az eltömődésmentes munkavégzést. Az átfedéssel szerelt lúdtalp kapák a talajt a teljes felület mentén átművelik. A futómű a gép központi vázába van integrálva, ami stabil munkavégzést és kisebb fordulási sugarat tesz lehetővé.



## ATLAS AE 12400: Rövidtárcsa hatalmas napi területteljesítménnyel

Az újdonságok sorát az ATLAS AE rövidtárcsa folytatja. Ez egy nehéz, kompakt kialakítású, nagy munkaszélességű tárcsás tarlóhántó, amely nagy napi területteljesítmények elérését teszi lehetővé. A gép 610 mm átmérőjű tárcsalapokkal van szerelve, melyek „X” alakba vannak rendezve. Ez a műszaki megoldás kiküszöböli a tárcsa oldalirányú elmozgását. A futómű a tárcsasorok előtt helyezkedik el, ezáltal a gép nem pattog munkavégzés közben.

## ROW-MASTER RN 9000 S: Sorközművelő kultivátor, amely igazodik a talaj és a növényállomány állapotához

A ROW-MASTER RN 9000 S egy 18 soros sorközművelő kultivátor, amely elsősorban cukorrépa növényállomány mechanikai gyomirtására lett kifejlesztve. A különböző felszereltségű művelőegységek (kapák, vésők, töltögető kapák) könnyedén állíthatók az aktuális talajkörülmények és a növényállomány állapota függvényében. Minden művelőegység szilentblokkokon elhelyezett paralelogramma felfüggesztésen dolgozik. Ez az egyedülálló, karbantartást nem igénylő megoldás folyamatos nyomást fejt ki a támkerékre. A gép felszerelhető CultiCam sorvezető optikával, amely már az első valódi pár levél esetén is képes a gép vezérlésére, ami igen korai művelést eredményez.



## SWIFTER SO 6000 L: Gyors és minőségi magágykészítés

A SWIFTER SO 6000 L a magágyelőkészítő kompaktorok új generációjának legelső tagja. A gép kapás művelőegységei a vadonatúj rugós felfüggesztésnek köszönhetően még precízebben tartják a művelési mélységet és pontosabban követik le a talaj egyenetlenségeit. A gép súlypontja is lejjebb került, aminek köszönhetően probléma nélkül elérhető akár 15 km/órás munkatempó. Az opciós művelőeszközök sora is bővült, a kompaktor immár tripla crosskill hengerrel is rendelhető lesz.



Szeretne még többet megtudni a BEDNAR újdonságairól?  
Vegye fel velünk a kapcsolatot!

**BEDNAR FMT s.r.o.**