

TISKOVÁ ZPRÁVA**Datum publikování 16. 10. 2017**

AGRITECHNICA 2017: Český výrobce představí řadu novinek v čele s 8metrovým secím strojem

Na listopadovém mezinárodním veletrhu Agritechnica představí společnost BEDNAR FMT celkem šest novinek a dva již předvedené stroje na francouzském veletrhu SIMA. Největší očekávanou novinkou bude OMEGA OO 8000 L, která rozšíří zatím tříčlennou řadu secích strojů. Stroje přijdou do prodeje na začátku nového roku nebo v jeho průběhu.

OMEGA OO 8000 L: Rozšiřuje secí záběr o 2 metry

Novinka OMEGA OO 8000 L rozšiřuje řadu secích strojů, zatím vyráběných v záběru od 3 a 6 metrů. Uvedením nové generace secích strojů pod označením „L“ – symbolizující lehké (light) provedení spočívající v plastovém zásobníku – došlo k rozšíření o dva metry. Stroj s křížovou diskovou sekčí tak obstará vysoké denní výkony, čímž usnadní dodržování požadovaných agrotechnických termínů. Zásobník byl rozšířen o 500 l, takže maximální objem nyní dosahuje celých 4 000 l.



Stroje řady OMEGA umožňují výsev různých typů plodin s meziřádkovou roztečí 12,5 nebo 16,5 cm s velkou variací výsevu jak v konvenčním systému zpracování půd, tak i v minimalizačním. Samozřejmostí je systém PSP, kdy diskové secí botky ukládají osivo do identické výsevní hloubky v celé šířce stroje a dokonale kopírují terénní nerovnosti v podélném i příčném směru.

Zadní pneumatikový pěch má off-setové uspořádání. To znamená, že mimo stability při práci a transportu, zajišťuje rovnoměrné rozvláčení a upěchování půdy podél celé šířky stroje. Intuitivní ovládání stroje zajišťuje terminál ISOBUS.

Bohatá výbava nabízí výběr z průtokových senzorů, vypínání poloviny stroje, předního páskového smyku Crushbar, pneumatického pěchu Frontpack, A-disků či populární coulťové sekce pro brzké jarní setí.

Potřeby na tahovou sílu traktoru činí v případě osmimetrové varianty 250 až 350 HP v závislosti na výbavě a půdních podmínkách.

Secí stroj OMEGA OO 3000 L si svou premiéru odbyl v únoru na francouzském veletrhu SIMA. Jedná se o stroj vhodný pro malé farmy.

Secí stroj OMEGA OO 3000 L si svou premiéru odbyl v únoru na francouzském veletrhu SIMA. Jedná se o stroj vhodný pro malé farmy.



FERTI-CART FC 3500: Aplikuje hnojiva přímo do půdních horizontů

Úplnou novinkou je stroj FERTI-CART FC o objemu 3 500 l. Jedná se o přetlakový zásobní vůz určený primárně k přímé aplikaci hnojiv do půdních horizontů. Je konstruován tak, aby maximálně vyhovoval práci a manipulaci s pevnými hnojivy. Zásobník se vyrábí z plastu a jeho ústí má velký sklon tak, aby šlo použít i hnojivo nižší kvality. Hlavní využití zásobního vozu je ve spojení s dalšími stroji pro zpracování půdy jako je Terraland, TerraStrip nebo Fenix.



TERRASTRIP ZN 8R/45: Eliminuje plošné zpracování půdy a tím i riziko erozí

Prvním zástupcem nové produktové kategorie dlátových pluhů pro řádkové zpracování půdy je TerraStrip ZN 8R/45. Jak z názvu vyplývá, jedná se o osmiradličný dlátový pluh s meziřádkovou vzdáleností 45 cm, vhodný k zpracování půdy porostů cukrové řepy. Celková šířka vystaveného typu dosahuje 3,6 m. Eliminací plošného zpracování půdy dochází k menšímu riziku vodní a větrné eroze.

Zvýšení účinnosti technologické operace lze dosáhnout ve spojení s produkty řady Ferti pro profilové hnojení přímo do kořenové zóny rostlin. Nakypřené a prohnojené pásy jsou ideálním prostředím pro bohatý kořenový systém.

TERRALAND TN 3000 HD7R ve spojení s FERTI-BOX FB 1500 TN

Je osvědčený a populární dlátový pluh v nesené verzi o třímetrovém záběru s hydraulickým jištěním každé ze 7 radlic. Dlátový pluh TERRALAND zpracovává půdu až do hloubky 65 cm a pozitivně přispívá k obnově celého půdního profilu až pod utužené vrstvy způsobené orbou na stálou hloubku a přejezdy těžké techniky. Vhodné použití této technologie je v kolejnicích a na souvratích. Před založením porostů řepky a kukuřice se doporučuje celoplošné zpracování do hloubky cca 55 cm.

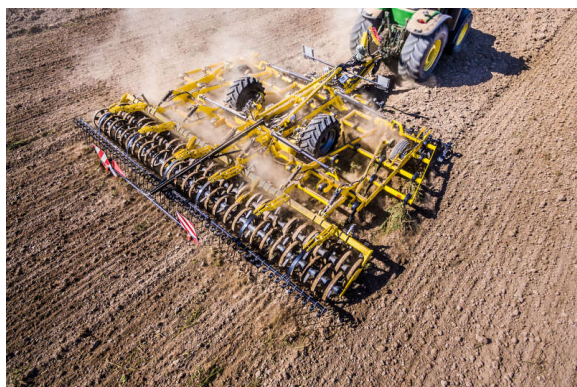
Zvýšení účinnosti technologické operace lze dosáhnout ve spojení s produkty řady Ferti pro profilové hnojení přímo do kořenové zóny rostlin. V Hannoveru bude k vidění s neseným zásobníkem FERTI-BOX FB 1500 TN o kapacitě 1 500 l.



VERSATILE VO 6000: Radličkový kypřič k předseťové přípravě

Novou kategorii představuje univerzální radličkový kypřič VERSATILE VO. Je určený k předseťové přípravě na pozemcích s větším množstvím posklizňových zbytků nebo k intenzivní podmítce strniště do 15 cm, a to díky horizontálnímu pružinovému non-stop jištění každé radlice.

Radlice stroje jsou uspořádány do 5 řad. Toto řešení umožňuje vynikající průchodnost materiálu strojem. Dokonalé překrytí radlic umožňuje rovnoměrné podříznutí pozemku. Transportní náprava leží uprostřed stroje, což snižuje poloměr otáčení na souvratích.



ATLAS AE 12400: Širokozáběrový podmítač pro vysoké denní výkony

Dalším novým strojem je ATLAS AE. Jedná se o tažený širokozáběrový podmítač krátké koncepce určený k obrovským denním výkonům a úspoře nákladů – díky širokému záběru stroje a vysokým pracovním rychlostem. K hlavním přednostem patří postavení disků do X, které brání driftování stroje, a umístění transportní nápravy před pracovní disky. Toto řešení eliminuje houpání stroje během práce.

ROW-MASTER RN 9000 S: Meziřádkový kypřič umožňující reagovat na aktuální půdní podmínky

ROW-MASTER RN 9000 S je osmnáctiřádkový meziřádkový kypřič určený k narušení půdního škraloupu a regulaci plevelů v porostu cukrové řepy. Kypřič má různé pracovní části (radličky, dláta, přihrnovací radličky) s rozlišnou variabilitou nastavení tak, aby šlo snadno reagovat na aktuální půdní podmínky a velikost porostu. Každá jednotka pracuje na paralelogramu uloženém na silentblocích. Toto unikátní, bezúdržbové řešení vytváří neustálý přítlak na opěrné kolo. Kypřič může být vybaven snímací optikou CultiCam, která dokáže navést stroj již od dvou pravých listů cukrové řepy. To umožňuje i velmi rané meziřádkové kypření.



SWIFTER SO 6000 L: Předseťový kompaktor pro práci ve vysokých rychlostech

SWIFTER SO 6000 L je inovovaný předseťový kompaktor, schopný během jediného přejezdu připravit pozemek na setí. Velkou výhodou je celkové odpružení pracovních rámců pomocí systému, který umožňuje pracovat se strojem ve vysokých pracovních rychlostech až 15km/hod. Novinkou na stroji Swifter je i možnost finish croskillu pro větší konsolidaci seťového lůžka.



Chcete s předstihem objednat předvedení nových strojů, nebo se doptat na detaily?
Kontaktujte nás.

BEDNAR FMT s.r.o.