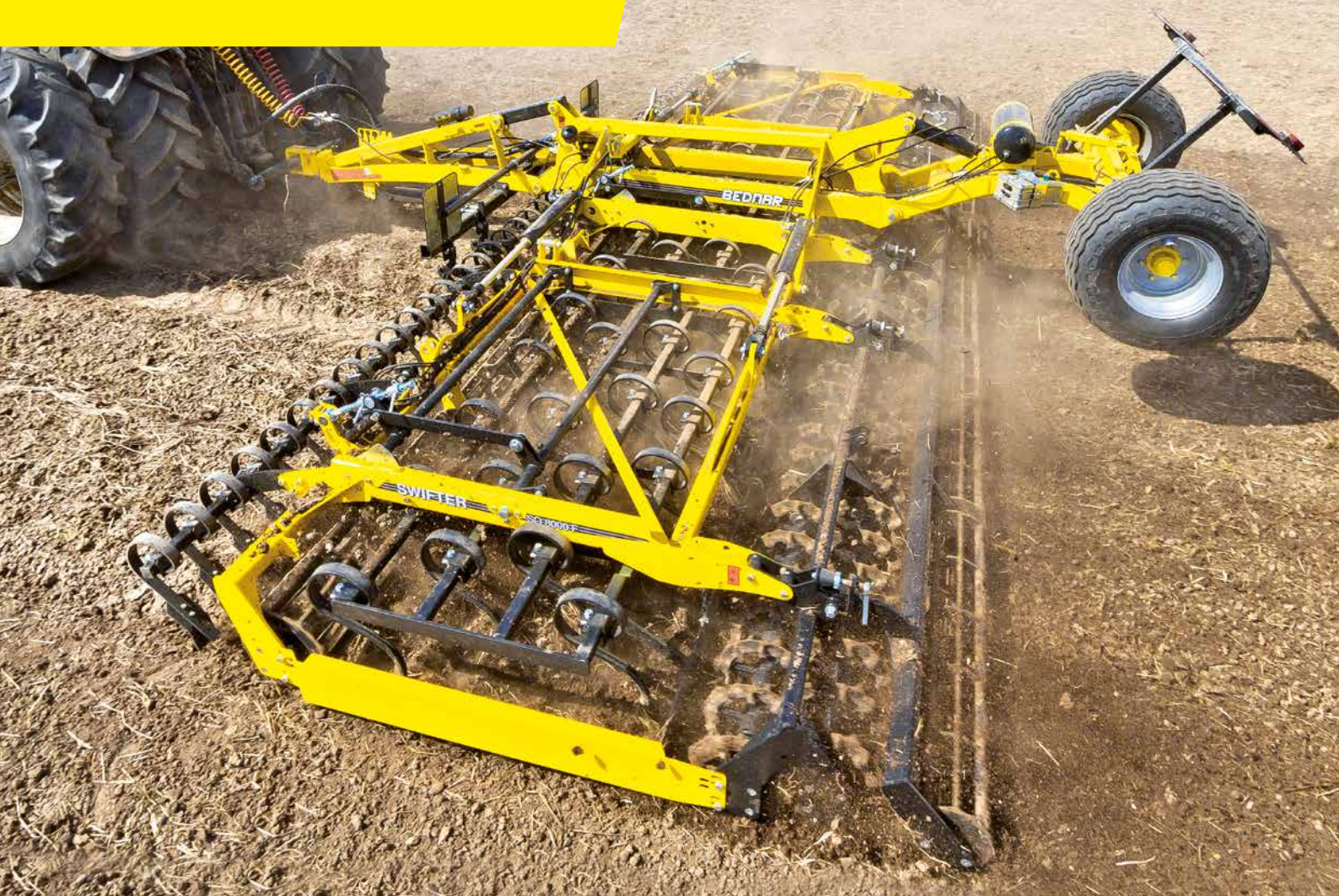


ПРЕДПОСЕВНОЙ
КОМПАКТОР

BEDNAR

SWIFTER SN, SO_F, SO_PROFI

Одного прохода достаточно



JOY
OF FARMING

ГЛАВНЫЕ ПРЕИМУЩЕСТВА АГРЕГАТА

- **Простая замена рабочих секций:** секция с лапами (осенняя), секция с гамма-сошниками (весенняя), SB-секция.
- **Crushbar – передняя гидравлическая выравнивающая планка** – обеспечивает 100% рабочий комфорт.
- **Crosskill катки** гарантируют получение участка с минимальным количеством комьев.
- **Finish катки**, расположенные за Crosskill катками, создают эффект почвенной фрезы. Земельный участок полностью подготовлен.
- **Гидравлическая регулировка рабочей глубины** агрегатов SO_PROFI и SO_F служит для точного создания посевного ложа по всей ширине захвата.
- **Следорыхлители**, расположенные за колесами трактора, устраняет возможные следы.
- **Высококачественные подшипники** готовы к работе на больших скоростях, при которых увеличивается интенсивность измельчения глыб.



АГРОНОМИЧЕСКИЕ ПРЕИМУЩЕСТВА АГРЕГАТА

- Совмещение нескольких рабочих операций в одну позволяет **снизить затраты на подготовку почвы.**
- 3 планки обозначают **абсолютно ровный участок без компромиссов.**
- **Создание точного и однородного предпосевного ложа** для всех растений (точное соблюдение глубины обработки по всей ширине агрегата).
- **Идеальное измельчение комьев** благодаря техническому решению Crosskill и Finish катков. Интенсивность измельчения повышается с увеличением скорости вращения катков.
- Использование агрегата как в **классической**, так и в **системах минимальной обработки почвы.**
- Благодаря техническому решению, агрегат позволяет **легче соблюдать требуемые агротехнические сроки.**

BEDNAR SWIFTER – это предпосевной компактор современной конструкции, которая позволяет за один проход создавать идеальное однородное посевное ложе даже на высоких рабочих скоростях и минимальных расходах.

Такие культуры, как рапс, сахарная свекла и кукуруза очень требовательны к посеву. Качественный посев является гарантом успешной уборки и высокой урожайности. Предпосевные компакторы SWIFTER отличаются современным дизайном и простотой конструктивных решений. Благодаря техническим характеристикам компакторы SWIFTER достаточно популярны и способны проводить качественные работы даже в очень тяжелых почвенных и климатических условиях.



«SWIFTER – это простые агрегаты, которые за один проход создают идеальную поверхность поля с качественной структурой почвы. Таким образом, созданное равномерное посевное ложе становится важным условием для заделки семян на одинаковую глубину по всей ширине захвата сеялки. Это, в конечном счете, является необходимым условием для успешного сбора урожая.»

Ладислав Беднар



Экономия неизбежна благодаря:

- **Комбинации восьми операций в одном проходе** – один проход вместо нескольких.
- **Большим рабочим скоростям** – сокращение времени обработки, соблюдение агротехнических сроков.
- **Уменьшению количества проходов** – помогает уменьшить уплотнение почвы.
- **Идеально подготовленному посевному ложу** – более качественная и быстрая работа сеялки, предпосылка качественного всхода культур.

SWIFTER применяется для подготовки посевного ложа в:

традиционных системах обработки почвы со вспашкой – при вспашке растительные остатки заделываются более глубоко, в результате чего после зимы «обработанные» пласты очень легко обработаются за один проход. В более тяжелых условиях рекомендуются произвести 2 прохода.

Минимизационные системы обработки почвы без вспашки – здесь очень важна предшествующая обработка растительных остатков, их длина, глубина и стадия разложения. Для эффективного использования машины SWIFTER необходимо, чтобы длина растительных остатков не превышала 5 см (необходимо обеспечить качественное мульчирование) и были равномерно заделаны на глубину более чем 7 см. Только так можно гарантировать, что лапы/сошники при рыхлении не будут выносить растительные остатки на поверхность.



Jan Hodoval
Росарп, район Litomerice, Чехия

площадь: 70 га
агрегат: SWIFTER SN 4000

«SWIFTER практически при любых условиях подготовит почву за один проход так, что сразу же мне позволяет начать посевные работы с овощами, выращивание которых составляют основу деятельности моей фермы.»

Ян Годовал, фермер

ПРИМЕР РАБОТЫ ПОСЛЕ ВСПАШКИ

Перезимовавшие комья SWIFTER измельчит практически до идеальной поверхности всего за один проход. В случае очень сухих условий необходимо 2 прохода.



ПРИМЕР РАБОТЫ БЕЗ ВСПАШКИ

В случае хорошей заделки растительных остатков SWIFTER легко справится также с безотвальной обработкой почвы.



ПРИМЕР РАБОТЫ ЛЕТОМ

Подготовка посевного ложа в летний период является трудоемкой операцией из-за образовавшихся твердых комьев и борозд. Система SWIFTER, состоящая из 3–4 катков, является гарантией качественного дробления и подготовки почвы под посев (например озимого рапса).



SWIFTER

Весенняя и летняя предпосевная подготовка



Весенняя предпосевная подготовка – в результате неправильного обращения с почвой (повреждения ее структуры) и влагой могут возникнуть повреждения, которые значительно повлияют на конечный результат при сборе урожая. Слишком ранняя обработка почвы приводит к ее липкости, в то время как поздняя подготовка является причиной уменьшения запасов влаги для яровых культур. Поэтому весной очень важен выбор правильного момента готовности почвы к обработке, а также минимально возможное количество проходов. BEDNAR SWIFTER имеет такую последовательность рабочих органов, которая способна быстро и качественно подготовить почву без потери влаги. Если вы готовите почву для посадки таких культур как сахарная свекла, целесообразно выбрать SB-секции, которые подрежут почву по всей рабочей ширине без вертикального перемешивания. Это сохранит влагу и создаст твердое дно для точного высева семян. Для кукурузы требуется быстрая аэрация и прогрев почвы, для чего подойдут секции с гамма-сошниками, без вынесения влажных частиц на поверхность.

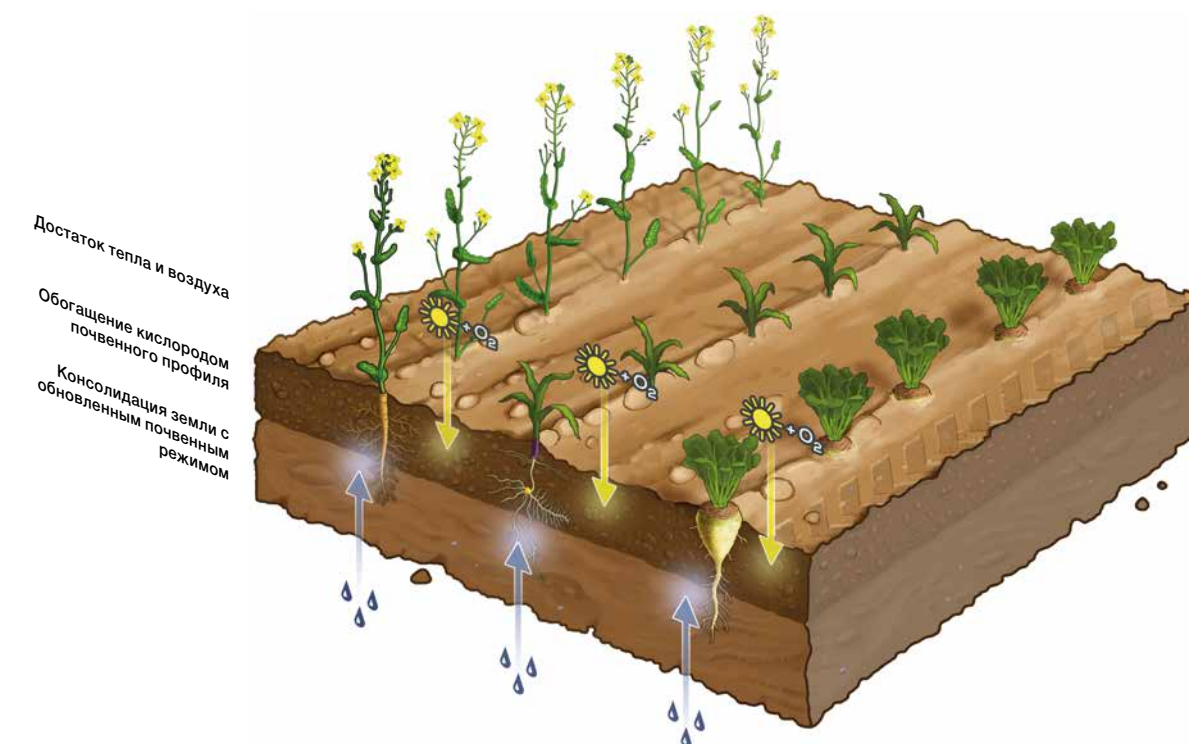
Летняя предпосевная подготовка – подобные сложности с подготовкой почвы возникают не только весной, но и летом, когда часто еще во время уборочных работ необходимо подготовить посевное ложе так, чтобы можно было начать сеять такие культуры как озимый рапс и т.п. Летом нет мороза и снега, которые помогают подготовить почву с подходящей распадающейся структурой, как это происходит зимой перед весенней подготовкой. Летом требуется интенсивная предпосевная подготовка, для которой подходит секция SWIFTER, состоящая из двух рядов стрелчатых лап (270 мм) с перекрытием. Почва благодаря их агрессивному углу обрабатывается и перемешивается. Окончательная доработка почвы под посев обеспечивается задним Crosskill катком, который может быть дополнен finish катком. Эта комбинация, необходимая для мелкосемянных культур (например, рапса), создает подходящую измельченную структуру даже при очень сухом лете.



SWIFTER

Равномерные всходы

ОДНОВРЕМЕННЫЕ ВСХОДЫ РАСТЕНИЙ В ИДЕАЛЬНЫХ УСЛОВИЯХ



Создание идеальной предпосевной структуры

- **Идеальное выравнивание почвенного рельефа** после выполнения предыдущих операций является неотъемлемой частью подготовки посевного ложа.
- **Прогрев и аэрация почвенного профиля** является первым фактором влияющим на быструю и равномерную всхожесть посеянных культур.
- **Создание точного дна по всей ширине захвата** гарантируется точной настройкой рабочей глубины предпосевного комбайна на основании агротребований будущей культуры.
- **Идеальная структура – количество мелких частиц** помогает лучшей всхожести. Земельные частицы соответствующих размеров являются неотъемлемой частью идеального посевного ложа.
- **Консолидированное основание** расположенное под верхним слоем обновляет водный профиль, который необходим для первоначального роста растений.
- **Предпосевной комбайн** BEDNAR SWIFTER, создает идеальное посевное ложе необходимое при интенсивном земледелии с целью увеличения урожайности.



SWIFTER

Подготовка посевного ложе в тяжелых условиях



Влажная и тяжелая почва – сложные условия во влажных и тяжелых почвах SWIFTER преодолевает качественно за один проход, благодаря продуманному расположению рабочих органов и заднему двойному Crosskill катку с перекрытием.



Каменистая почва – для каменистых почв катки Crosskill можно отодвинуть друг от друга. Данное решение позволит избежать блокировку катков камнем. Вы можете качественно подготовить посевное ложе даже в таких тяжелых условиях.



Почва с большим количеством растительных остатков – SWIFTER может работать даже в большом количестве растительных остатков, которые остались на поверхности после зимы. Для этого идеально подходит секция со стрельчатыми лапами 270 мм.



Создание посевного ложе происходит на низкой глубине по всей ширине захвата агрегата. Качественная предпосевная подготовка очень важна для получения равномерных всходов. Предпосевной компактор BEDNAR SWIFTER создаст качественное посевное ложе даже в самых тяжелых условиях.

SWIFTER
Опыт

”

«Не новость что на наших полях мы часто сталкиваемся с тяжелыми условиями. SWIFTER у меня прошел испытание во время подшотовки почвы во влажных условиях, где сумел подготовить почву для посева в грубой борозде. Подпружиненная рама обеспечивает комфортную работу. Если речь идет о подготовке почвы, то я бы без раздумий опять инвестировал в SWIFTER.»

Иржи Рихтер, фермер
Чехия



Выберите подходящую рабочую секцию

Заменяемые рабочие секции

Конструкция агрегата позволяет производить легкую замену внутренней рамы рабочих секций (2 ряда стрелчатых лап 4 ряда гамма – сошников/4 ряда SB – лапок). Так вы можете легко приспособить агрегат в меняющимся условиям в течение года.



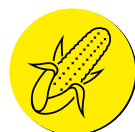
Используйте для летней и осенней подготовки почвы, когда нужно произвести взрыхление или перемешивание почвы.

Стрелчатые лапы 270 мм с перекрытием расположены в два ряда, что гарантирует подрез почвенного профиля по всей ширине захвата машины. Благодаря рабочему углу лап осуществляется интенсивная обработка почвы, в результате чего образуется разрыхленный верхний слой. Каждая лапа закреплена на гибкой стойке, чем достигается »3D эффект« (горизонтальное и вертикальное движение), который защищает лапу от повреждения.



Используйте для весенней подготовки почвы перед посевом, для сохранения влаги накопленной за зиму.

Четыре ряда гамма-сошников под отрицательным углом надежно рыхлят, аэрируют и позволяют прогреть почву без выноса влажных частей на поверхность. Таким образом происходит сохранение влаги накопленной за зиму, которая важна для быстрого роста яровых культур. Поддрессирование каждой стойки позволяет увеличить рабочую скорость до 15 км/час и сберечь время, которое так необходимо весной.



Используйте для весенней предпосевной подготовки позволяющей сохранить влагу. Идеально подходит для сахарной свеклы.

Весенние лапки, расположенные в 4 рядах на S-образной стойке, гарантируют качественную обработку полей весной. Отсутствие вертикального угла атаки уменьшает нагрузку на трактор, и позволяет не выносить на поверхность влажный нижний слой почвы, что положительно сказывается на качестве и скорости всходов.



Выберите подходящий уплотняющий каток



Больше катков, меньше комьев

Компакторы SWIFTER SN и SO_F в стандартной комплектации оснащаются 2 катками – передним планчатый и задним планчатым (Crosskill) катком. SWIFTER SO_F может быть оснащен двойным уплотняющим катком (Планчатый/Crosskill). SWIFTER SO_PROFI всегда поставляется минимально с 3 катками – передний планчатый и задние планчатые (crosskill) катки. Количество катков на агрегате значительно увеличивает эффект измельчения глыб. К основным каткам можно дополнительно добавить третий планчатый finish каток диаметром 270 мм, обладающим высокой скоростью вращения. Что позволит достичь идеального измельчающего эффекта »почвенной фрезы«. Совместно с выравнивающей планкой агрегат идеально подготовит даже сложные участки.

ОДНОРЯДНЫЙ ПЛАНЧАТЫЙ КАТОК

Простое и дешевое решение для весенней обработки легких почв.

Вес: 58 кг/м
Диаметр: 370 мм



ДВУХРЯДНЫЙ ПЛАНЧАТЫЙ КАТОК

Подходит для круглогодичной интенсивной обработки легких почв.

Вес: 115 кг/м
Диаметр: 370 мм



ОДНОРЯДНЫЙ CROSSKILL

Однорядный crosskill с системой чистиков произведен из сплава чугуна и стали, идеален для измельчения глыб.

Вес: 123 кг/м
Диаметр: 350 мм



ДВУХРЯДНЫЙ CROSSKILL

Двухрядный crosskill каток с эффектом самоочищения произведены с высококачественного сплава чугуна и стали. Только для SWIFTER SO_F и SO_PROFI.

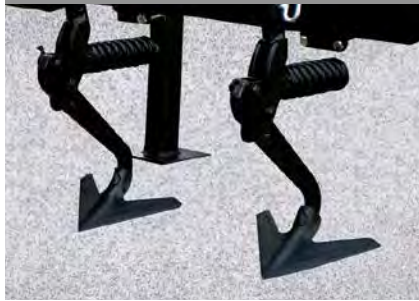
Вес: 162/167 кг/м
Диаметр: 350/440 мм



«Абсолютно ровная по верхность без компромиссов»

СЛЕДОРЫХЛИТЕЛИ

Массивные следорыхлители с пружинной защитой применяются для рыхления уплотнённых слоев почвы, возникающих от следов трактора. Только для машин SO_F и SO_PROFI.



ПЕРЕДНЯЯ ВЫРАВНИВАЮЩАЯ ПЛАНКА МЕХАНИЧЕСКАЯ

Механически регулируемая передняя планка для дробления и выравнивания грубых неровностей увеличивает производительность рабочих органов.



CRUSHBAR – ПЕРЕДНЯЯ ВЫРАВНИВАЮЩАЯ ПЛАНКА ГИДРАВЛИЧЕСКАЯ

Выравнивает грубые неровности перед рабочими органами. Гидравлическое управление позволяет проводить моментальную регулировку в зависимости от рельефе поля прямо из кабины трактора. Только для машин SO_F и SO_PROFI.



ПЕРЕДНИЙ ИЗМЕЛЬЧАЮЩИЙ КАТОК

Планчатый каток, образованный планками в форме спирали, предварительно измельчит комья на поверхности поля. Его конструкция позволяет добиться отличного измельчительного эффекта на всех типах почв.



2 РЯДА СТРЕЛЬЧАТЫХ ЛАП

Перекрывающиеся лапы шириной 270 мм обеспечивают идеальный подрез и разрыхление по всей ширине захвата агрегата. Работа на гибкой стойке, позволяет осуществлять движение в три стороны («3D эффект»).



4 РЯДА ПОДРЕССОРЕННЫХ ГАММА-СОШНИКОВ

Обеспечивают идеальное разрыхление и прогревание почвы без потери влажности. Работа под отрицательным углом позволяет избежать выноса влажных частиц почвы на поверхность.



4 РЯДА ЛАПОК (SB-СЕКЦИЯ)

Обеспечивает подрезание почвенного профиля по всей ширине захвата агрегата без вертикального перемешивания, предотвращая испарение влаги.



ВЫРАВНИВАЮЩАЯ ПЛАНКА

Выравнивает поверхность для лучшей работы задних катков. Рабочую высоту легко оптимизировать перемещением цепи в специальном пазу с фиксатором.



ЗАДНИЕ УПЛОТНЯЮЩИЕ КАТКИ

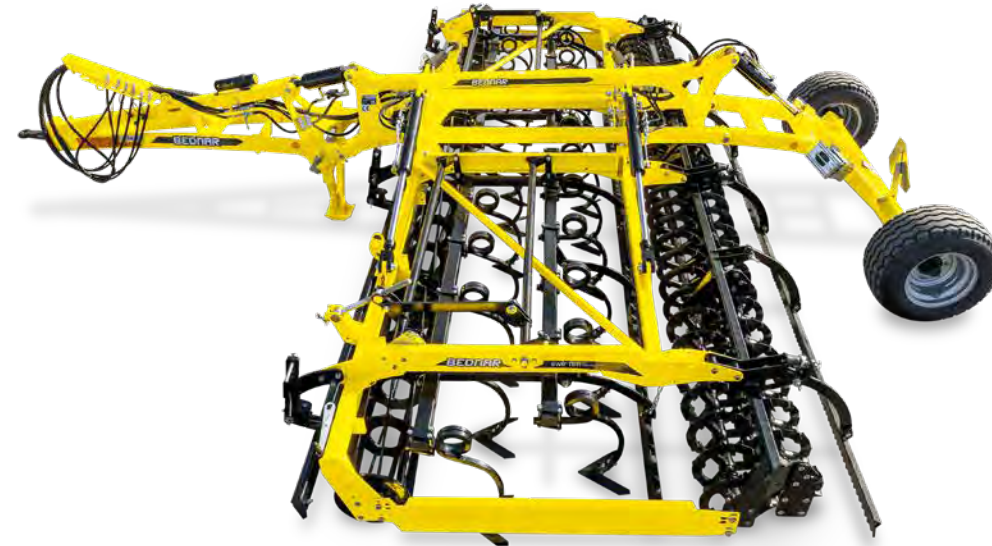
Обеспечивают измельчение мелких комьев, оставшихся на поверхности после предыдущих рабочих органов. Одновременно происходит уплотнение верхнего слоя почвы.



SWIFTER SN



SWIFTER SO_PROFI/SO_F



ЗАДНЯЯ ВЫРАВНИВАЮЩАЯ ПЛАНКА

Создает абсолютно ровный участок, на 100% подготовленный для посева даже самых маленьких семян, как например весенний ячмень, мак, горчица и др.



FINISH КАТОК ДИАМЕТРОМ 270 ММ

Благодаря высокой скорости вращения достигается интенсивное перемешивание, так называемый эффект «почвенной фрезы». В комбинации с катками Crosskill достигается максимальное измельчение комьев и уплотнение почвы.



Серия SWIFTER SN



Серия SWIFTER SO_F



BEDNAR SWIFTER SN

навесные предпосевные компакторы предназначены для тракторов мощностью от 90 л.с.

- навесной агрегат
- рабочая ширина 3, 4, 5 м
- версия 4 м складываемая и 4 м нескладываемая
- возможность замены секций (стрельчатая лапа/ гамма-сошник / SB-секция)
- легкая транспортировка

BEDNAR SWIFTER		SN 3000	SN 4000	SN 4000R	SN 5000
Рабочая ширина	м	3	4	4	5
Транспортная ширина	м	3	2,33	4	3
Транспортная длина	м	2,75	3,02	3	2,7
Рабочая глубина*	см	2–12	2–12	2–12	2–12
Количество лап	шт.	12	16	16	20
Количество лап (SB-секция)	шт.	19	30	30	38
Количество гамма-сошников	шт.	29	40	40	48
Общий вес**	кг	1 080–1 410	1 650–2 080	1 510–2 120	2 300–2 850
Рекомендованная мощность*	л.с.	90–120	140–160	140–160	145–200

*зависит от почвенных условий **зависит от оснащения агрегата

BEDNAR SWIFTER SO_F

это предпосевной компактор предназначенный для тракторов мощностью от 120 л.с.

- полунавесной агрегат
- рабочая ширина захвата 4, 5, 6, 7, 8 м
- возможность замены секций (стрельчатая лапа/ гамма-сошник / SB-секция)

BEDNAR SWIFTER		SO 4000F	SO 5000F	SO 6000F	SO 7000F	SO 8000F
Рабочая ширина	м	4	5	6,2	7,2	8
Транспортная ширина	м	2,7	2,7	2,7	2,7	2,95
Транспортная длина	м	7,3	7,3	7,3	7,3	7,3
Рабочая глубина*	см	2–12	2–12	2–12	2–12	2–12
Количество лап	шт.	16	20	24	28	32
Количество лап (SB-секция)	шт.	30	38	45	51	59
Количество гамма-сошников	шт.	34	44	54	64	74
Общий вес**	кг	3 200–4 000	3 600–4 700	4 100–5 700	4 300–5 700	4 800–6 100
Рекомендованная мощность*	л.с.	120–150	145–200	155–215	180–220	210–230

*зависит от почвенных условий **зависит от оснащения агрегата

АГРЕГАЦИЯ С ПОМОЩЬЮ ТРЕХТОЧЕЧНОЙ НАВЕСКИ

Навесной SWIFTER SN агрегируется с трактором с помощью трехточечной навески. Модель SWIFTER SN 3000 категория навески 2 и 3. Модель SWIFTER SN 4000 категория навески 3.



ЦЕНТР ТЯЖЕСТИ

Модель SWIFTER SN сконструирована таким образом, чтобы быть как можно ближе к навеске трактора. Этим мы добились такого расположения центра тяжести, которое при агрегации с малыми тракторами решает проблему с перевешиванием.



СКЛАДЫВАЕМЫЙ SWIFTER SN

Модель SWIFTER SN складывается до 3 метров транспортной шириной, что соответствует нормам ЕС.



РАЗВОРОТ В КОНЦЕ ЗАГОНА БЕЗ ВЫГЛУБЛЕНИЯ

Выглубление агрегата в конце загона влечет за собой потерю времени, которая сказывается на уменьшении производительности до 25%. Благодаря концепции агрегата SWIFTER SO_F не нужно выглублять во время разворота.



АГРЕГАЦИЯ С НАВЕСКОЙ ТРАКТОРА

Модель SWIFTER SO_F легко и быстро агрегируется с навеской трактора. Быстрая реакция на возможные проблемы.



ТРАНСПОРТНЫЕ РАЗМЕРЫ

Модель SWIFTER SO_F может легко транспортироваться по дорогам общественного назначения. Транспортная ширина у всего агрегатов до 3 метров а высота не превышает 4 метра.



Серия SWIFTER SO_PROFI



BEDNAR SWIFTER SO_PROFI

это предпосевной полунавесной компактор предназначенный для тракторов мощность от 120 л.с.

- полунавесной агрегат
- рабочая ширина захвата 4, 5, 6 м
- уникальная система замены рабочих секций – стрелчатая лапа/гамма-сошники/SB-секции

SWIFTER		SO_PROFI 4000	SO_PROFI 5000	SO_PROFI 6000
Рабочая ширина	м	4	5	6
Транспортная ширина	м	3	3	3
Транспортная длина	м	7,8	8	8
Рабочая глубина*	см	2–12	2–12	2–12
Количество лап	шт.	16	20	24
Количество лап (SB-секция)	шт.	29	38	45
Количество гамма-сошников	шт.	36	44	54
Общий вес**	кг	3 000–4 500	3 500–4 950	3 500–5 450
Рекомендованная мощность*	л.с.	120–150	140–200	160–230

*зависит от почвенных условий **зависит от оснащения агрегата

ПРУЖИННЫЕ РАМЫ

SWIFTER SO_PROFI имеет подпружиненные боковые рамы. Такая конструкция позволяет работать с агрегатом на более высоких скоростях. Все удары амортизируются и не передаются основной раме и трактору.



FINISH CROSSKILL

SWIFTER SO_PROFI оснащен finish crosskill катком, имеющим диаметр 350 мм и завершающим весь процесс. Как правило, он необходим для озимых рапсовых масличных культур, так как отлично подготавливает семенное ложе в сухие летние месяцы.



БЕЗОПАСНАЯ ТРАНСПОРТИРОВКА

Агрегаты BEDNAR SWIFTER можете легко транспортироваться по дорогам общественного назначения. Транспортная ширина до 3 метров, а высота не превышает 4 метра.

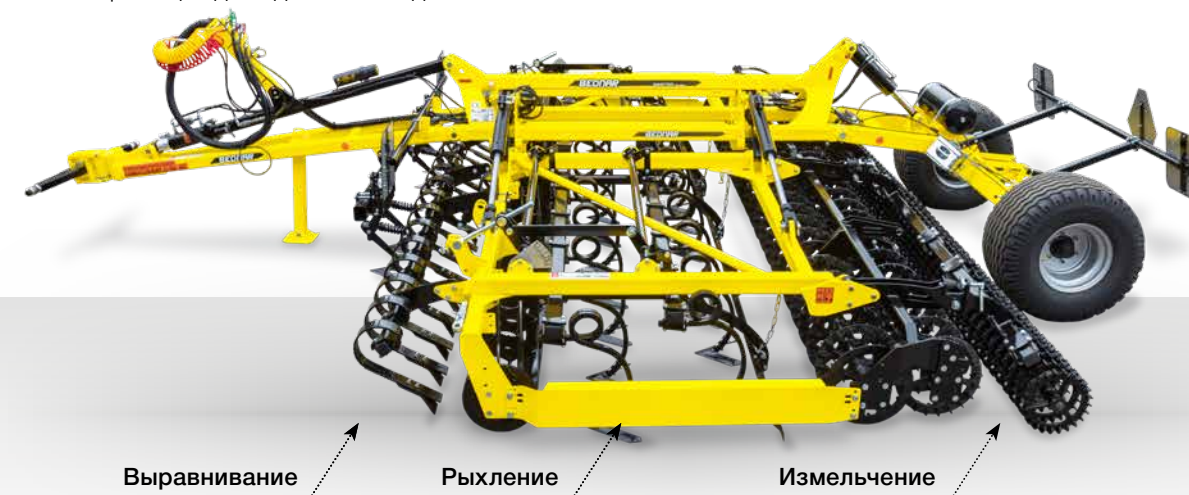


SWIFTER Concept

SWIFTER Concept это обозначение целого модельного ряда агрегатов, имеющих универсальную раму, которую можете оснастить разными рабочими секциями. Данное решение позволит Вам самостоятельно модернизировать агрегат в зависимости от задач, которые вы перед ним ставите, будь то лущение или летняя (весенняя) предпосевная обработка почвы. При приобретении полного комплекта SWIFTER Concept (универсальная рама + 3 вида рабочих секции) сэкономите до 34 % по сравнению с отдельным приобретением агрегатов.

СЕКЦИИ ДЛЯ КОМПАКТОРА

Большой выбор секция для идеальной подготовки посевного ложе осенью или весной.



Выравнивание

Рыхление

Измельчение

Рабочая секция со стрелчатыми лапами



Применение – летняя и осенняя подготовка, когда необходимо почву взрыхлить, подрезать и перемешать после предыдущей уборки.

Рабочая секция с гамма-сошниками



Применение – весенняя предпосевная подготовка для сохранения влаги в почве и усиленной аэрации.

SB-секция с весенними лапками



Применение – весенняя предпосевная подготовка для сохранения влаги в почве. Идеально подходит для сахарной свеклы.



SWIFTER

Простая регулировка

МЕХАНИЧЕСКАЯ РЕГУЛИРОВКА РАБОЧЕЙ ГЛУБИНЫ ЛАП (ГАММА-СОШНИКОВ)

Рабочую глубину легко установите с помощью регулировочного винта с рукояткой. Точную настройку рабочей глубины гарантирует шкала, расположенная на каждой секции.



ГИДРАВЛИЧЕСКАЯ РЕГУЛИРОВКА РАБОЧЕЙ ГЛУБИНЫ ЛАП (ГАММА-СОШНИКОВ)

Легкая и комфортная настройка рабочей глубины прямо из кабины трактора.



НАСТРОЙКА РАБОЧЕЙ ГЛУБИНЫ ВЫРАВНИВАЮЩЕЙ ПЛАНКИ И FINISH КАТКА

Рабочее положение легко настроите с помощью рукоятки, которая определяет положение опорного винта и сайлентблока. Сайлентблок одновременно работает как предохранитель.



SWIFTER

Больше информации

НЕОБСЛУЖИВАЕМЫЕ ПОДШИПНИКИ

Подшипники на катках подготовлены к высоким скоростям вращения и являются необслуживаемыми. Теперь механизатору не нужно постоянно смазывать каждый подшипник. Как вы знаете на компакторе их довольно много.



БОКОВОЙ ДЕФЛЕКТОР

Боковые дефлекторы, расположенные по краям агрегата, предотвращают вытаскивание земли за пределы рабочей ширины захвата. Этим ограничивается создание гребней, отдельные проходы не видны.



Я сделал максимум для большего урожая в этом году

обработка почвы



STRIEGEL-PRO
Полевые бороны



SWIFTERDISC
Дисковый луцильник



ATLAS
Дисковый луцильник



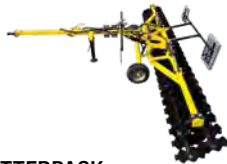
SWIFTER
Предпосевной компактор



FENIX
Универсальный культиватор



TERRALAND
Глубокорыхлитель



CUTTERPACK
Прицепной каток



PRESSPACK
Прицепной каток



TERRALAND DO
Комбинированный глубокорыхлитель

посев и удобрение



OMEGA
Сеялка



FERTI-BOX
Бункер для удобрения



ALFA DRILL
Посевная единица

междурядное культивирование мульчирование



ROW-MASTER
Междурядный культиватор



MULCHER
Роторный мульчирователь

BEDNAR FMT, s. r. o.
Lohenicka 607
190 17 Praha-Vinor
Czech Republic



Ваш официальный дилер

info@bednarfmt.com
www.bednar.com



EUROPEAN UNION
European Regional Development Fund
Operational Programme Enterprise
and Innovations for Competitiveness



* K M 6 0 0 *