

СІВАЛКИ

BEDNAR

OMEGA OO_L OO_FL

Запорука якісного врожаю
за будь-яких умов



JOY
OF FARMING



Чому OMEGA?



«Розробляючи сівалку OMEGA, основний акцент ми робили на високоточному розміщенні насіння та ідеальному ущільненні ґрунту. Ці два основних фактори, наряду з оптимальним міжряддям, визначають якість рівномірності сходів посіяної культури. Завдяки секції дисків ми змогли значно покращити якість посівного ложе, особливо в складних умовах.»

Jan Bednář

Зернові сівалки OMEGA – це надійні, універсальні посівні агрегати, призначені для посіву різних культур в різних умовах, в залежності від типу ґрунтів і рівня вологи. Універсальність зернової сівалки OMEGA – це її значна перевага. Посів культури – це фундамент успішного врожаю. Рівномірні сходи і швидке дозрівання – те, до чого прагне кожний прогресивний фермер. І саме це забезпечує OMEGA.

Концепцію зернової сівалки OMEGA можна описати дуже просто: це ефективна зернова сівалка, яка забезпечує підготовку ґрунту, досконале перемішування залишків, різне налаштування робочих органів з відмінним ефектом вирівнювання та ущільнення перед двома рядами дисків, і високоточний посів завдяки ефективній, і водночас простій системі копіюючих висіваючих сошників, встановлених на паралелограми. Все це супроводжується простим регулюванням і чітким управлінням. Таким чином забезпечується якість посіву за будь-яких умов.



Чому OMEGA?

ТЕХНІЧНІ ПЕРЕВАГИ АГРЕГАТУ

- **Передній колісний коток** Frontrack для вирівнювання ґрунту та розбиття грудки
- **Гідравлічна планка Crushbar** – для вирівнювання ґрунту перед котком
- **Секція подрібнюючих дисків діаметром 460 x 5 мм** для ретельного подрібнення рослинних залишків
- **Додаткове внесення добрив в міжряддя** (модель OO_FL)
- **Пневматичний офсетний коток** забезпечує розподіл ваги і стабільність агрегату
- **Висіваючі сошники, встановлені на паралелограмі**, забезпечують точний висів насіння
- **Прості управління та калібровка норми висіву**
- **Підключення IsoBus**

АГРОНОМІЧНІ ПЕРЕВАГИ АГРЕГАТУ

- **Більше простору для проростання рослин** завдяки міжряддям 12,5 см (або 16,7 см)
- **Точний висів насіння завдяки висіваючим сошникам, встановленим на паралелограмі (система PSP)**, та з великим тиском, що забезпечує рівномірний посів **на всіх ділянках поля**
- **Посів** за мінімальною технологією, традиційною, або прямий посів по стерні
- **Посів різних культур**, від дрібнонасіневих до кукурудзи
- **Дотримання агрономічних строків** завдяки високій робочій швидкості та бункерам з великим об'ємом
- **Живлення культури на початковій стадії вегетації** завдяки додатковому внесенню добрив



ДЕМОНСТРАЦІЙНИЙ ПОСІВ ОЗИМОЇ ПШЕНИЦІ

Зернова сівалка OMEGA OO 6000 Ferti
 Локація: Panenské Věžeany, Praha-východ, Чехія
 Робоча швидкість: 14 км/год
 Глибина посіву: 3 см
 Норма висіву: 3,7 млн. нас./га



Чому OMEGA?

ЕКОНОМІЧНІ ПЕРЕВАГИ

- **Якісна обробка ґрунту за один прохід з точним висівом завдяки окремим робочим секціям агрегату,** які готують поле для якісної роботи висівачих сошників, що розміщують насіння на точно заданій глибині.
- **Висока робоча швидкість** (13–15 км/год) забезпечує дотримання агрономічних термінів посіву та можлива завдяки ідеальній стабілізації сівалки та досконалій системі дозування насіння.
- **Можливість роботи в складних умовах:** технічна конструкція зернової сівалки Omega також дозволяє працювати в екстремальних умовах (з надмірною вологою, посухою), або в умовах високої кількості поживних залишків на поверхні.
- **Менша кількість обробок:** сівалка здатна провести якісний посів після першого проходу. В багатьох випадках є можливість не проводити зайву польову операцію, що зазвичай виконується перед посівом.

ВИКОРИСТОВУЙТЕ OMEGA ДЛЯ:

- **Посіву культур за мінімальною технологією** обробітку ґрунту з великою кількістю поживних залишків на поверхні.
- **Посіву культур за традиційною технологією (оранка).** Посів можливий прямо по зораному полю без попереднього обробітку завдяки ретельному вирівнюванню та ущільненню ґрунту.
- **Посіву культур по стерні** завдяки двом рядам дисків.
- **Безпроблемного посіву в важких і вологих ґрунтах** – завдяки можливості підняти робочі диски і використовувати робочі колтери – ніяких грудок. Якість обробітку ґрунту в посушливих умовах зростає під час одночасного використання дисків та колтерів.
- **Посіву будь-яких культур,** від дрібносім'яних до кукурудзи.
- **Якісного посіву навіть в складних умовах.** Зернова сівалка Omega сконструйована в тому числі для нерівних частків поля, які потребують ідеального копіювання (система PSP).

ЗЕРНОВІ СІВАЛКИ OMEGA FL

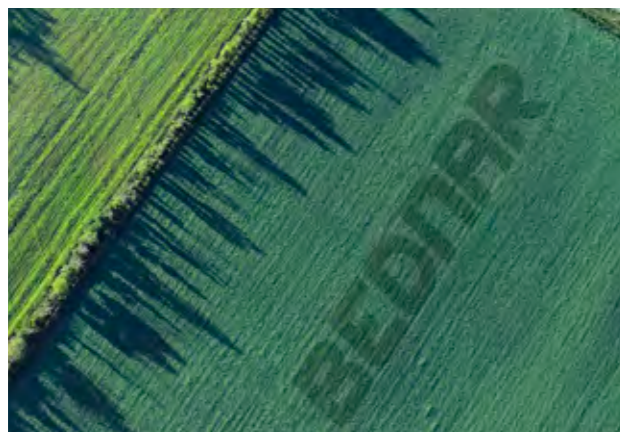
різноманітність застосування та нові агрономічні
можливості відображають поточні потреби



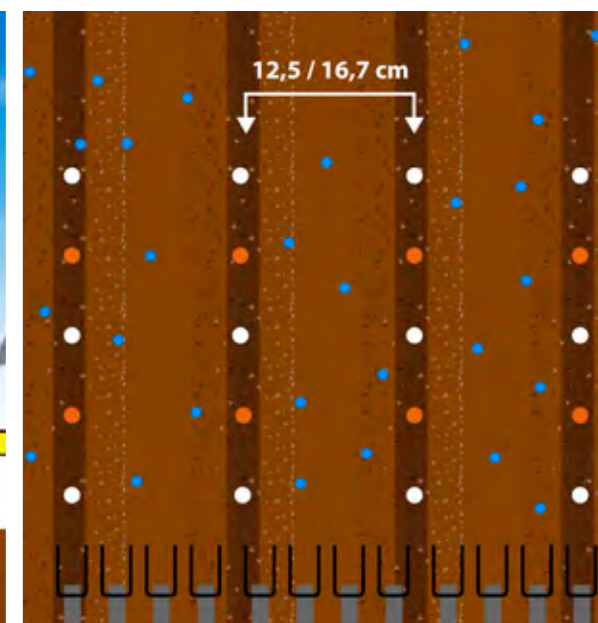
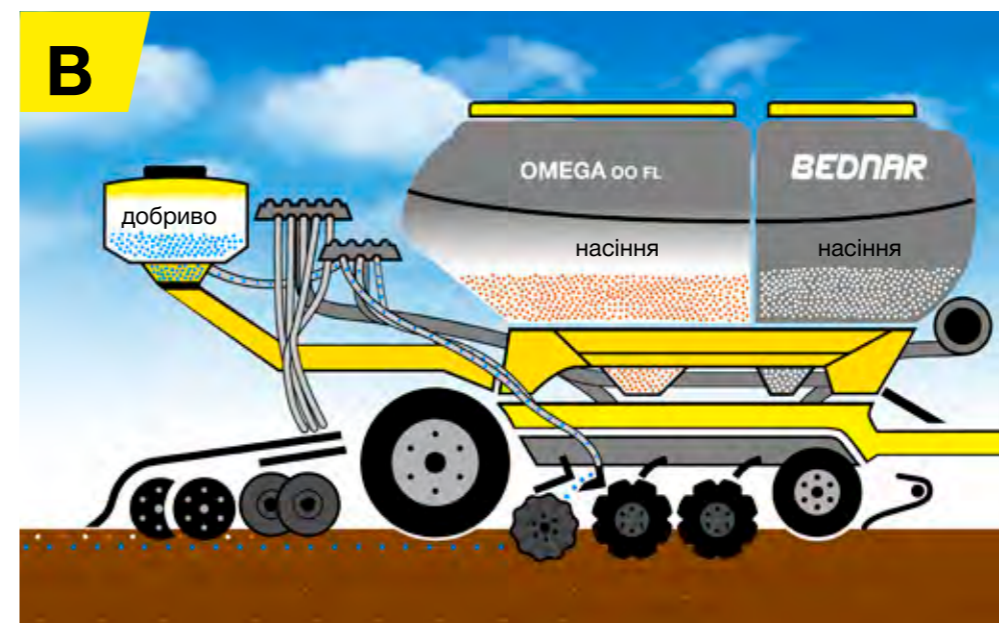
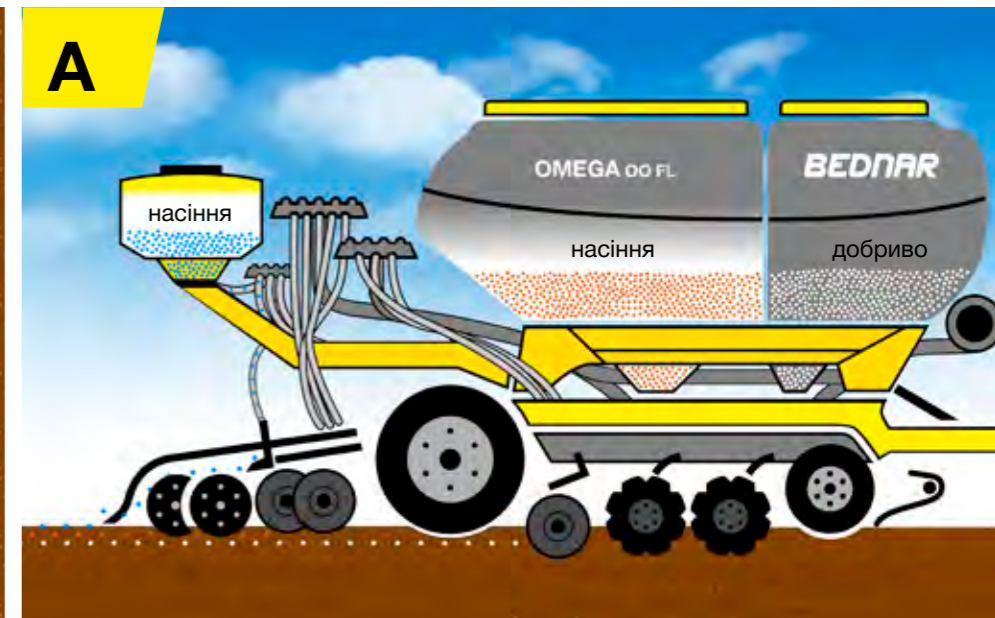
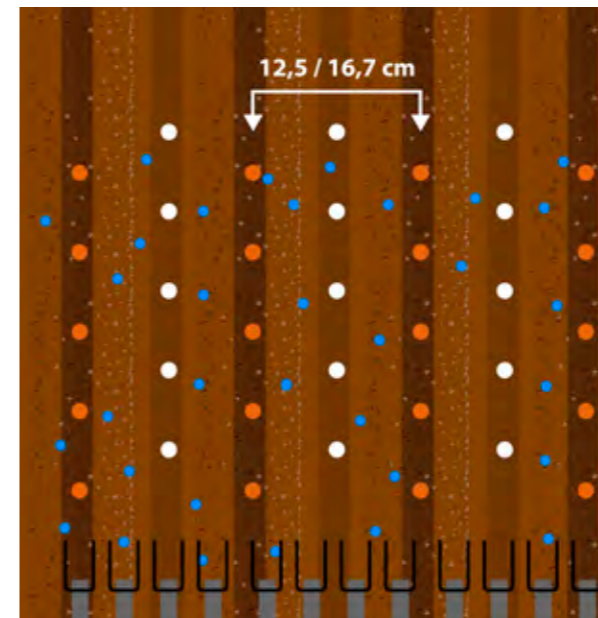
BEDNAR FMT розпочав розробку зернових сівалок OMEGA в 2011 році, більше ніж 8 років тому. Мета була чітко визначена ще на початку: створити агрегат, який відповідатиме потребам найвимогливіших користувачів, і який сприятиме прогресу нинішньої ситуації в галузі посівної технології.



Технічна конструкція поступово здобула свою форму, удосконалилась і зручність використання машини. Виходячи з вимог професійної громадськості, технічні конструктори розробили агрегат OMEGA OO_FL. Результатом їх зусиль стала універсальна зернова сівалка з полегшеною секцією дисків для обробки ґрунту та поживних залишків. Це машина, яка розширює сфери можливого застосування завдяки своїй досконалій концепції, тим самим дозволяючи фермерам відповідно реагувати на кліматичні зміни, а також на мінливі потреби сучасного землеробства.



Сьогодні вимоги до посіву динамічно зростають, і багато існуючих технологій посіву досить швидко перестають відповідати цим трендам. Розвиток та доступність різних систем навігації відкривають величезний потенціал численних альтернатив та комбінацій посіву, про які розробники сівалок, доступних на ринку в наші дні, не могли зважати на час розробки машин.



Окрім традиційного посіву монокультури, нова сівалка OMEGA OO_FL також забезпечує додаткове удобрення з міжряддям 12,5 см або 16,7 см, – як у міжряддям, так і за системою Ferti and Grain (висів насіння і добрив в один сошник). Також є можливість легко посіяти монокультуру в системі з більшим міжряддям.

Нові агрономічні можливості

ПОСІЯТИ ОСНОВНУ КУЛЬТУРУ РАЗОМ З ПОКРИВНОЮ КУЛЬТУРОЮ ЗА ОДИН ПРОХІД

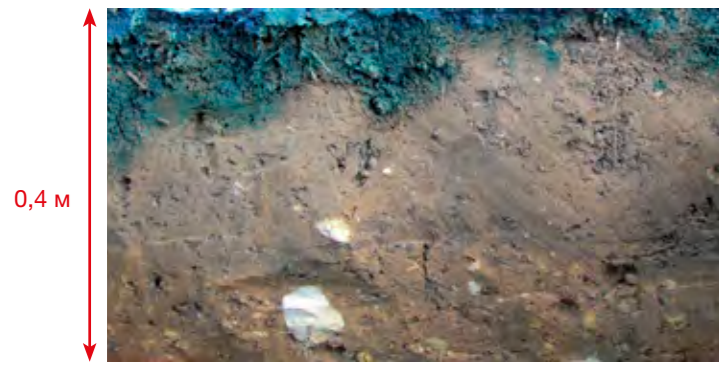
Покривні культури – це культури, які безпосередньо чи опосередковано підтримують розвиток основної культури. У той же час їх тривалий ефект може покращити стан ґрунтового середовища, збільшити співвідношення органічної маси і, таким чином, краще працювати з обмежуючими факторами врожаю, такими як вологість і живлення основної культури.



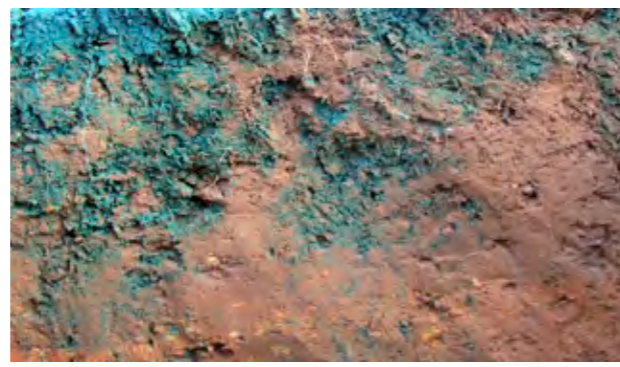
Висів хлібного маку одночасно з яровим ячменем в якості покривної культури – рання фаза (посів в кожному другому ряду OMEGA OO_FL)



Висів хлібного маку одночасно з яровим ячменем в якості покривної культури – пізня фаза



Проникнення води в ґрунт на полі, де не посіяний ячмінь як покривна культура



Проникнення води в ґрунт на полі, де посіяний ячмінь як покривна культура

Коли сівалка оснащена додатковим висівним комплектом Alfa, можна встановити комбінацію посіву до трьох культур з можливістю використання сошників для висіву насіння або використати систему для цільового розкидання насіння по всій ширині або в рядки.

Експерти рекомендують посів культур широкими рядами, оскільки це допомагає боротися з ерозією, збільшує врожай на одиниці площі, а також з практичної точки зору – збільшує граничне навантаження поля для осіннього врожаю



Суміш пшениці і гороху – посів через рядок



Суміш трави і жита – посів через рядок + скрізь клевер



Озимий ріпак, посіяний в два ряди з покривним горохом – висіяний в один прохід за допомогою агрегата TERRASTRIP



Суміш гірчиці і бобів – міжряддя 25 см (через один рядок), з одночасним посівом конюшини на 12,5 см, посіяний за один прохід. Пропущені рядки, де навесні буде висіяна кукурудза

Нові агрономічні можливості

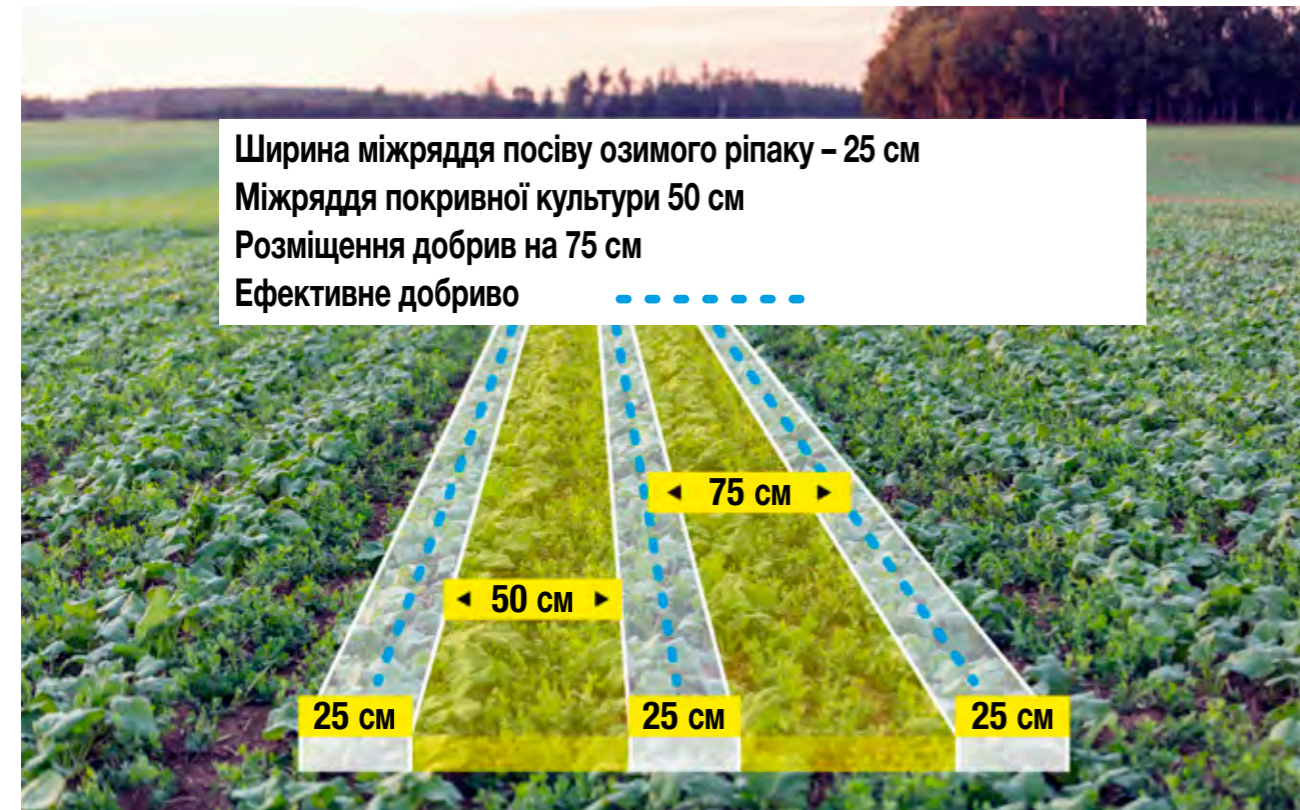


Міжрядний обробіток може бути значним підсилюючим фактором усієї технології, особливо коли культиватор для міжрядного обробітку використовується разом з додатковим внесенням сухих добрив або полосовим обприскуванням. Ще одна перевага технології – зменшення загальної кількості використовуваних хімічних препаратів, так як вони вносяться чітко в рядки і таким чином охоплюють тільки третю частину посіяної площі.

Технологія дворядного висіву є цікавою альтернативою для вирощування озимого ріпаку. Ця технологія базується на двох основних етапах. Перший етап – глибокий обробіток із розміщенням ефективних добрив у ґрунтовому профілі, використовуючи комбінацію агрегатів FERTI-CART FC 3500 та TERRASTRIP ZN 8/75. Це чизельний плуг, призначений для обробітку ґрунту за технологією Strip-till, з відстанню між робочими органами 75 см.

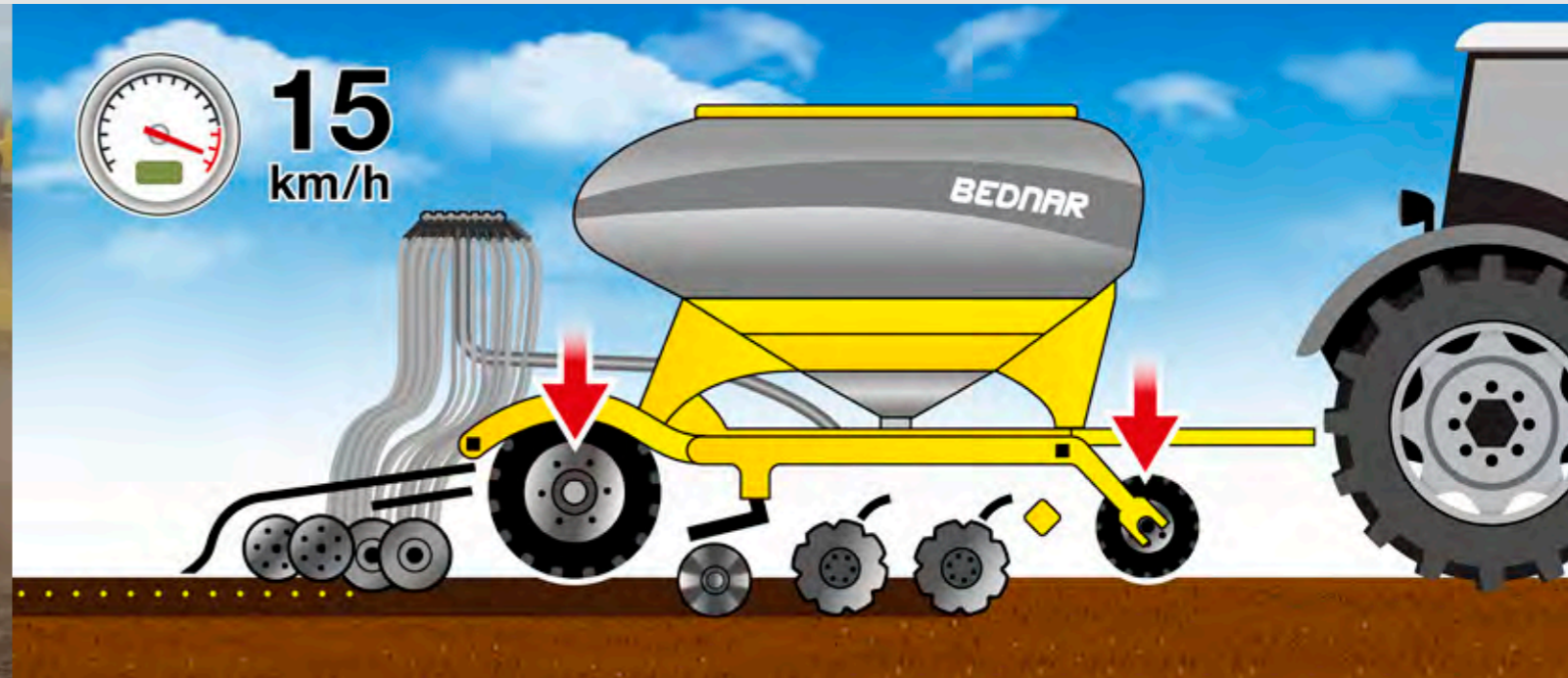


Дана дворівнева технологія особливо ефективно себе показує на важких ґрунтах, де при значній кількості нерівностей і груд, посів проводиться якісно завдяки можливості попереднього обробітку, що особливо добре впливає на результат в умовах посухи.



За технологією BEDNAR, попередній обробіток (подрібнення та перемішування рослинних решток) відбувається завдяки наявності секції дисків або секції колтерів, встановлених на сівалці OMEGA.

Важливі робочі секції



ВИРІВНЯНА ПОВЕРХНЯ – ЦЕ ОСНОВНА ПЕРЕДУМОВА ДЛЯ ЯКІСНОГО ПОСІВУ

Досконале вирівнювання перед висівальними дисками – це важлива частина посіву. Ґрунт має бути вирівняний перед важким офсетним котком, особливо в умовах важких та середньо-важких ґрунтів. Рівна поверхня до проходу котку може бути досягнена за допомогою: передньої гідравлічної планки Crushbar або колісного котку Frontpack, а відтепер ще й за допомогою обох цих секцій одночасно.



CRUSHBAR

Crushbar – це передня гідравлічна вирівнююча планка, яка усуває всі нерівності і готує ґрунт для роботи наступних робочих органів. Вона встановлюється перед дисковою секцією.



FRONTPACK

Ґумовий пневматичний коток Frontpack ідеально вирівнює ґрунт, включаючи будь-які борозни. Більше того, він допомагає утримувати агрегат на одному рівні. Frontpack складається з коліс діаметром 710 мм.

Frontpack забезпечує ідеальну стабілізацію агрегату. Сівалка працює на даному котку і на транспортному колісному котку, розташованому перед висівальною секцією. Це робить машину максимально стабільною і забезпечує ідеальне вирівнювання ґрунту і його ущільнення.



Коток Frontpack також дозволяє сіяти по великій кількості поживних решток, які залишаються після збору врожаю. Коток втискає всі ці залишки в ґрунт, таким чином значно покращуючи прохідність сівалки в цілому.



Frontpack також дуже добре працює під час посіву в великих борознах.

Важливі робочі секції



ГІДРАВЛІЧНО РЕГУЛЬОВАНЕ ДИШЛО СІВАЛКИ

Унікальна конструкція гідравлічно регульованого дишла сівалки, наряду з паралелограмним кріпленням висівної секції, дозволяє сівалці OMEGA ідеально витримувати глибину посіву та рівномірно розподіляти вагу сівалки.



СЕКЦІЯ РОБОЧИХ ДИСКІВ, ЩО НЕ ОБСЛУГОВУЮТЬСЯ, ЗАБЕЗПЕЧУЄ ВИСОКУ ЯКІСТЬ ПІДГОТОВКИ ГРУНТУ ПЕРЕД ПОСІВОМ

Зернові сівалки OMEGA оснащені двома рядами дисків. Диски зрізають і подрібнюють залишки з ґрунтом, створюючи аерацію в ґрунті перед ущільненням офсетним котком та точним висівом насіння. Диски також сприяють якісному вирівнюванню поля. Індивідуальні диски розташовані незалежно та працюють на підшипниках, що не обслуговуються.



ГІДРАВЛІЧНЕ РЕГУЛЮВАННЯ ДИСКОВОЇ СЕКЦІЇ

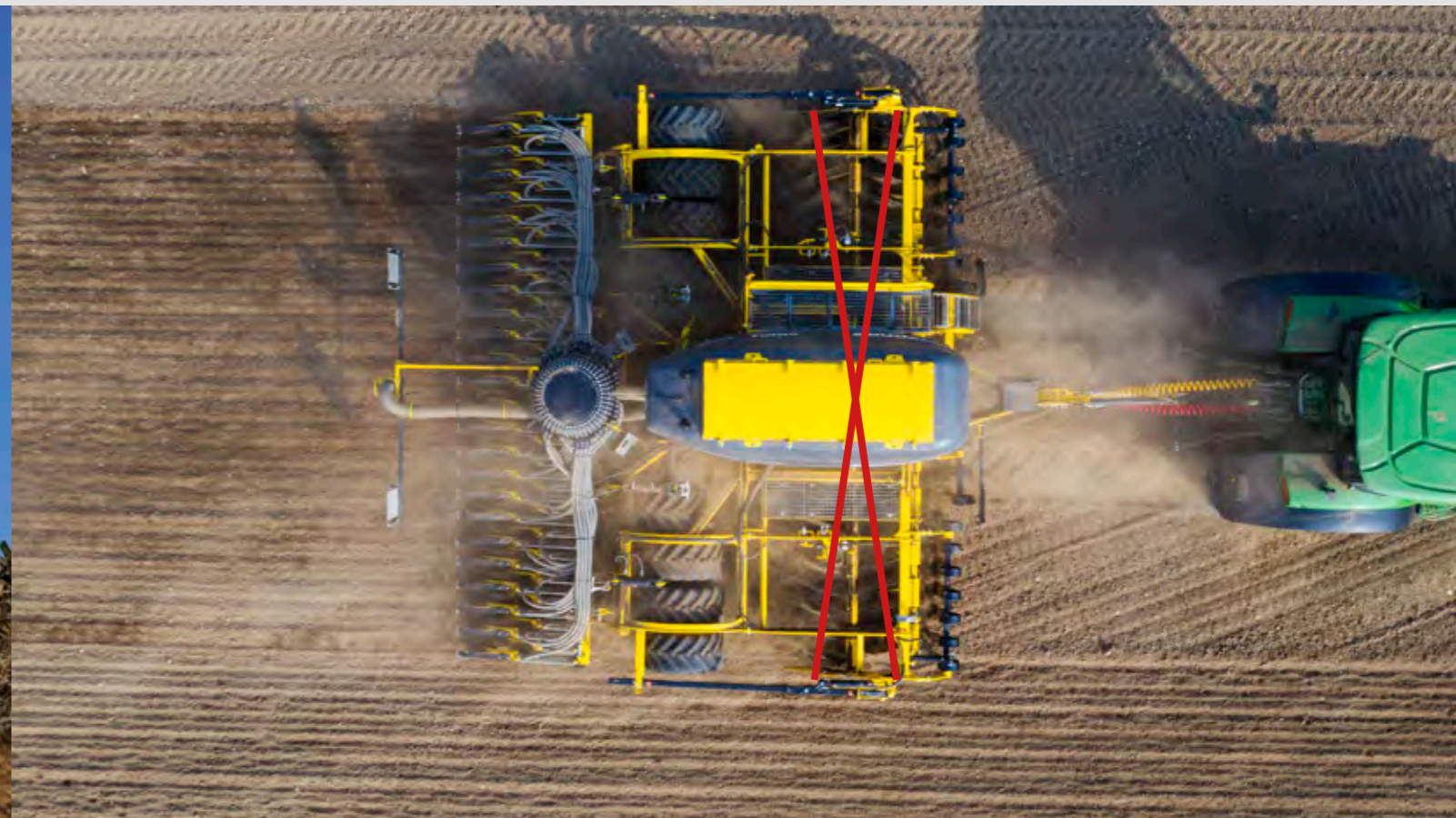
Глибина роботи дискової секції регулюється гідравлічно, та в залежності від потреб може повністю підніматися і не бути задіяною в роботі.



ЯКІСНЕ РОЗРИХЛЕННЯ СЛІДІВ ВІД КОЛІС ТРАКТОРА

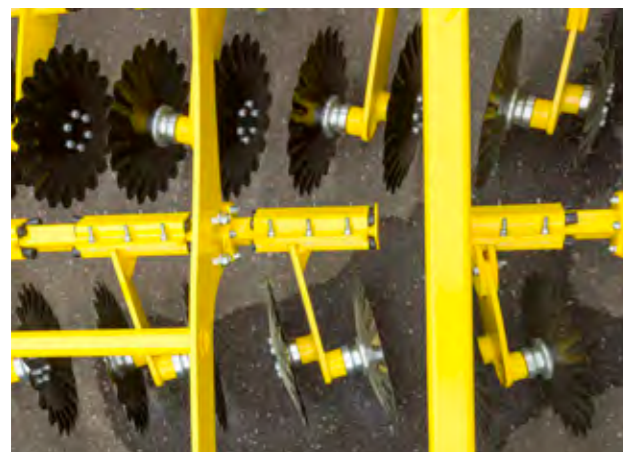
Нове покоління сівалок OMEGA оснащується масивними широкими слідорозрихлювачами

Важливі робочі секції



А-ДИСКИ: НОВИЙ ВИМІР ЯКОСТІ

Спеціальний рифлений диск діаметром 460 x 5 мм має значно більший подрібнюючий і перемішуючий ефект у порівнянні із стандартними дисками. А-диски мають багато гострих крамок для якісного подрібнення рослинних залишків. Подрібнення решток за допомогою дисків такої конструкції дає дуже помітний ефект. Крім того, профільна форма дозволяє ретельніше перемішувати залишки з ґрунтом, ніж звичайні зубчасті диски. Кожного разу при контакті диска з поверхнею, він підіймає верхній шар ґрунту та якісно перемішує з залишками. Результат отримуємо ідеальний.



СИСТЕМА TWIN-DISC ЗАБЕЗПЕЧУЄ КРАЩУ ПРОХІДНІСТЬ

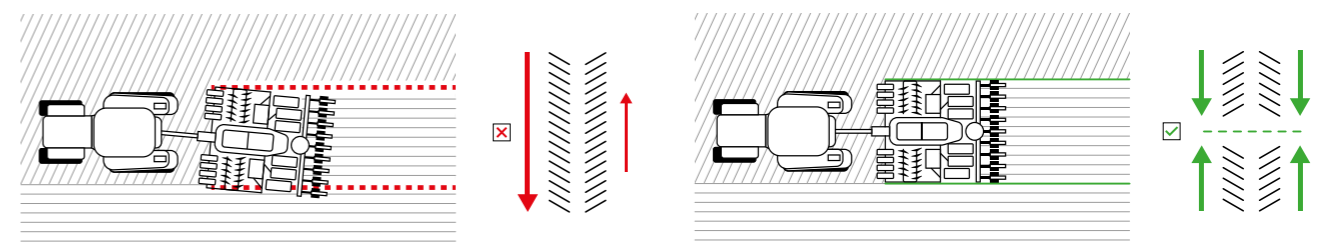
Диски розташовані по два на одній стійці. Завдяки даному рішення збільшується прохідність між стійками (відстань між якими 49 см). Сівалка працює плавно, навіть в умовах більшої кількості поживних залишків.

X-ПОДІБНЕ РОЗТАШУВАННЯ ДИСКОВИХ СЕКЦІЙ – ТОЧНЕ СЛІДУВАННЯ СІВАЛКИ ЗА ТРАКТОРОМ

X-подібне розташування дискових секцій – це дуже важливе рішення, якого не вистачає багатьом сівалкам такого типу, так як його відсутність викликає дрейф сівалки (зміщення зі слідів трактора). Перший ряд дисків при роботі не дає достатнього опору для другого ряду дисків. Це зумовлює дрейфове зміщення сівалки від траєкторії трактора. В результаті другий ряд дисків обробляє ту ж площу, яку перед цим обробив перший ряд, і не працює за навігацією GPS.

X-ПОДІБНЕ РОЗМІЩЕННЯ – ІДЕАЛЬНЕ РІШЕННЯ!

На сівалках OMEGA секція робочих дисків розташовується X-подібно. Це рішення урівноважує зусилля так, що сівалка слідує чітко за трактором або точно по навігації.



Важливі робочі секції



ЗЕРНОВА СІВАЛКА ДЛЯ СКЛАДНОГО ПОСІВУ НА ВАЖКИХ ГРУНТАХ

Якщо Ви працюєте на середньоважких ґрунтах, то Ви точно оціните можливість оснастити сівалку секцією PROFІ-колтерів. Завдяки даному обладнанню, сконструйованому на основі досвіду провідних господарств, Ви досягнете оптимальної структури ґрунту, навіть на важких ґрунтах, без формування «язичків» та інших нерівностей, спричинених дисками. Якщо залишити дискову секцію піднятою і працювати лише Профі-колтерами, Ви досягнете ідеально розпушеної поверхні ґрунту, при цьому без зайвої втрати вологи. З іншого боку, Ви можете використовувати обидві секції – дискову та колтери при роботі в посушливих умовах.

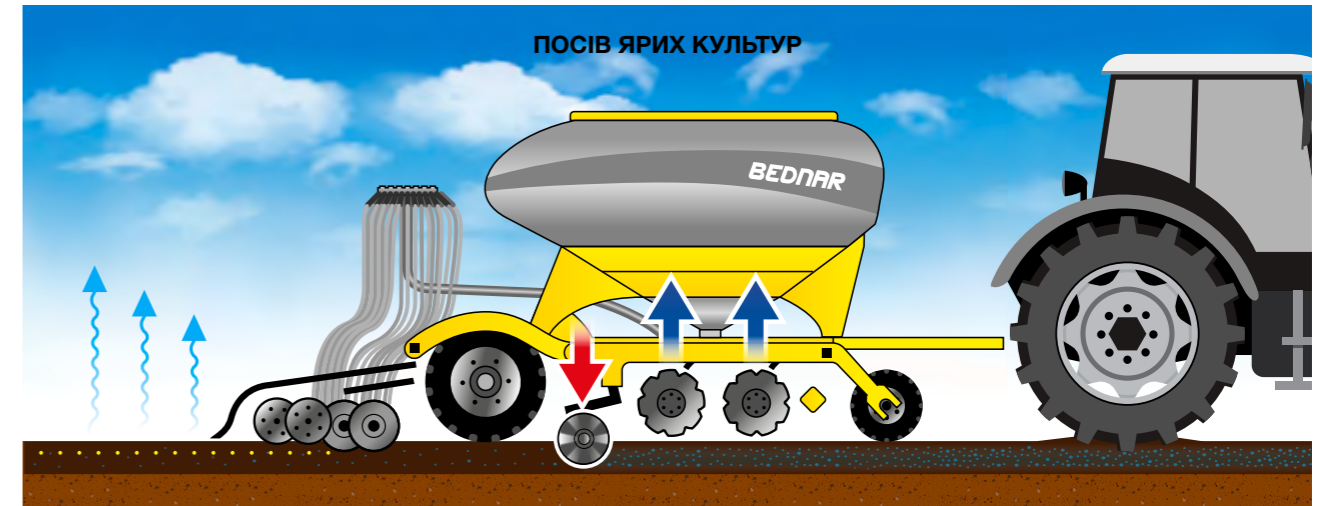


Важкі грудки, які можуть утворюватися внаслідок роботи дискової секції навесні, не обробляються гумовим колісним котком. Це впливає на якість висіви, а отже негативно скажеться на якості сходів.



Це призводить до нерівномірних сходів. Грудки (ґрунтові «язички» і т.д.), які утворюються після дискової секції на важких ґрунтах, унеможливають якісне і точне розміщення насіння в ґрунті, що призводить до нерівномірності сходів.

СЕКЦІЯ PROFІ-КОЛТЕРІВ ВИРІШУЄ ПРОБЛЕМУ ВЕЛИКИХ ГРУД НА ПОВЕРХНІ ГРУНТУ



За необхідності зернова сівалка OMEGA_00 здатна працювати з повністю піднятою секцією дисків, так як диски можуть утворювати небажані нерівності на важких ґрунтах. PROFІ-колтери здатні виконувати роботу дисків, а саме підготовку, розпушування поверхні. В результаті отримуємо високоякісний посів з ідеальними сходами по всій поверхні поля.



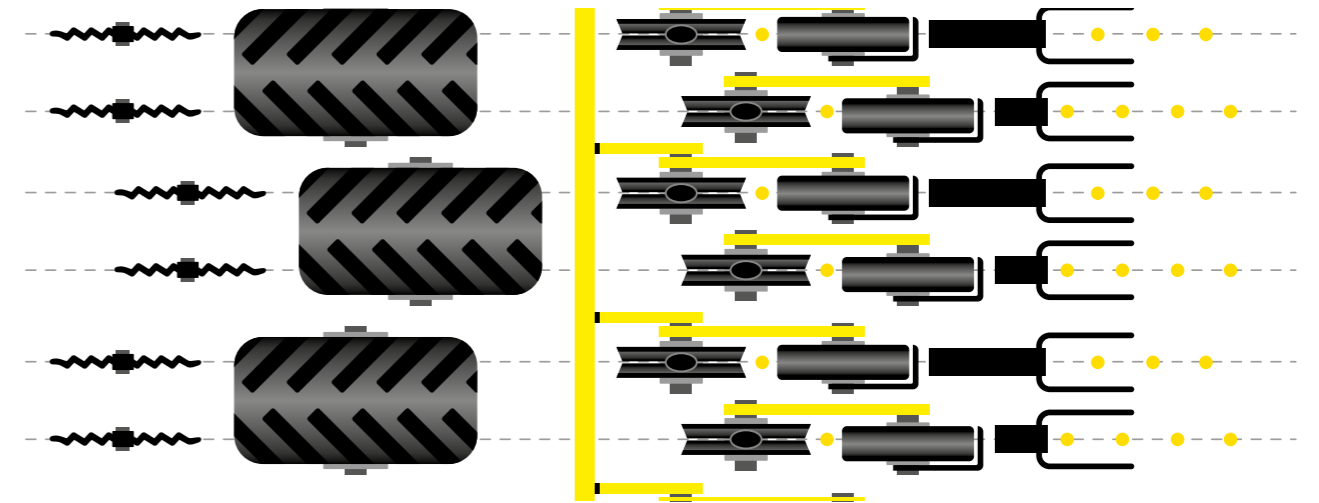
В посушливих умовах необхідна інтенсивна робота секції дисків. Диски розпушують ґрунт, підрізають поживні залишки та ефективно перемішують їх з верхнім шаром ґрунту. Профі-колтери підвищують ефективність дисків. Вони ще більше розбивають грудки після проходження дисків, підрізають та ущільнюють залишки в розпушеному шарі ґрунту. В результаті отримуємо рівномірні якісні сходи по всій площі поля.



PROFІ-КОЛТЕРИ ПОЗА СЕКЦІЄЮ ДИСКІВ

Незалежно розміщені колтери з самоочисним ефектом. Глибина роботи колтерів регулюється гідравлічно. Завдяки цьому оператор може швидко відреагувати на зміни в умовах посіву. Важливе обладнання для роботи зернової сівалки на важких ґрунтах.

Важливі робочі секції



Незалежно встановлені колтери працюють по тій же лінії, що і висіваючі сошники

ЗЕРНОВА СІВАЛКА ОМЕГА ЗДАТНА ПРОВОДИТИ ПОСІВ ПО НЕОБРОБЛЕНІЙ СТЕРНІ АБО ПО ПОСІВАМ ПОКРИВНОЇ КУЛЬТУРИ

ОМЕГА може бути оснащена Turbo-колтерами (гострі диски, розміщені поза дисковою секцією). Ці колтери працюють в одному міжрядді з висівними сошниками. Завдання Turbo-дисків – подрібнити і перемішати залишки стерні з ґрунтом. Після цього висівні сошники розміщують насіння на точно задану глибину у тому ж рядку. Таке посівне ложе є ідеальним для отримання дружніх рівномірних сходів посіяної культури.



TURBO-КОЛТЕРИ ЗА ДИСКОВОЮ СЕКЦІЄЮ

Важливе обладнання для посіву напряму по стерні або по посівам покривної культури.

* ОМЕГА – це сівалка для традиційної та мінімальної технологій, але не для прямого посіву.

Важливі робочі секції



УЩІЛЬНЕННЯ ГРУНТУ ПЕРЕД ПОСІВОМ

Великі (діаметром 900 мм) та широкі колеса (шириною 425 мм), встановлені офсетно під бункером, та створюють ідеальне ущільнення для подальшого висіву, а також забезпечують стабільність машини в полі та на дорогах. Однією з переваг є те, що за необхідності замінити будь-яке колесо котка дуже легко, не треба для цього знімати всі шини котка. Всі колеса розміщуються індивідуально!

Офсетне розміщення котка збільшує прохідність ґрунту та залишків, що дозволяє зменшити опір сівалки, а отже – зменшити тягове зусилля.

Між колесами котка можуть бути встановлені гумові розрихлювачі для руйнування гребнів, що утворюються між колесами.



КВАДРАТНИЙ ПРОФІЛЬ ШИН УЩІЛЬНЮЮЧОГО КОТКА

Шини заднього ущільнюючого котка мають ідеальний квадратний профіль, який гарантує якісне ущільнення ґрунту по всій ширині шини.

Рифлений профіль руйнує грудку та створює ідеальне посівне ложе.

ВЕСЬ ГУМОВИЙ ПНЕВМАТИЧНИЙ КОТОК ПРАЦЮЄ НА РОЗВОРОТАХ

Досвід показав, що дуже важливим аспектом є якісна робота всього гумового пневматичного котка (включно з колесами на краях сівалки) на розворотах. Коли ж працює тільки частина котка, колеса можуть створювати сліди і небажане надмірне ущільнення.



«Мені подобається, що сівалка реально вирівнює ґрунт перед посівом. Вирівнююча планка виконує значну частину роботи. Зараз цього не видно, бо ґрунт надто сухий. Але коли багато вологи, вона добре подрібнює і вирівнює грудки. Я використовую всі робочі секції для підготовки ґрунту, і дуже задоволений результатом. Працюю без навігації зі швидкістю 15км/год використовуючи маркери, які задають точний напрямок руху.»

Ondřej Sigl, оператор

«Bratransů Veverkových», Сільськогосподарський та торговий кооператив | Živanice, Чехія | 1471 га
OMEGA OO 6000L

Важливі робочі секції



ГЕРМЕТИЧНІ БУНКЕРИ НА ВСІХ МОДЕЛЯХ OMEGA

Перше покоління сівалок OMEGA було оснащено негерметичними бункерами, без надлишкового тиску. Після ретельного тестування герметичних бункерів і негерметичних, компанією BEDNAR було вирішено використовувати тільки герметичні бункери з надлишковим тиском. ЧОМУ?

Головні переваги герметичних бункерів з системою надлишкового тиску:

- 1) більше немає потреби знижувати повітряний тиск в трубопроводі нижче висіваючого механізму до рівня атмосферного тиску: це вже реалізовано дифузором в системі надлишкового тиску бункера, який сконструйований у формі звуженого трубопроводу, що знижує потік повітря і таким чином зменшує максимальну кількість насіння (добрив), які можуть бути «видуті». Таким чином отримуємо можливість висіяти більше насіння з більшою точністю.
- 2) При цьому немає необхідності враховувати вплив змін на розташування повітряної системи дозування – наприклад, закриття половини каналів при посіві в кожний другий ряд (озимий ріпак) і т.д., – система з низьким тиском (негерметичний бункер) дуже чутлива до цього, і, наприклад, висів в кожному другому ряду може призвести до неточного дозування (тиск нижче механізму висіву змінюється).

Контроль і налаштування агрегату

ПРОСТИЙ КОНТРОЛЬ З ВИКОРИСТАННЯМ ISOBUS

Зернова сівалка OMEGA може контролюватися за допомогою системи ISOBUS. Якщо ж трактор не підтримує систему ISOBUS, агрегат може контролюватися за допомогою наступних терміналів:



БАЗОВИЙ ТЕРМІНАЛ ME

- Економна альтернатива для контролювання сівалки, бункерів FERTIBOX або FERTICART.
- Проста і швидка установка монітору в кабіні трактора
- Управління відбувається кнопками з обох боків монітору
- Термінал оснащений кольоровим дисплеєм, діагоналю 5,7", який висвітлює всю інформацію зручно і зрозуміло.
- Він встановлений на тракторі-ECU, що дозволяє отримувати дані напряму з трактора
- Базовий термінал підтримує багато функцій точного землеробства, таких як SECTION-CONTROL, TRACK-Leader та інші
- Для спрощення роботи оператора монітор може бути дооснащений додатковими опціями, наприклад камерами та ін.

ТЕРМІНАЛ ME TOUCH 800

- Монітор з останньою розробленою технологією дотику.
- Термінал обладнаний дисплеєм подвійного дотику TFT, 8" діагональ
- Монітор захищений додатковим склом, що дозволяє працювати в суворих умовах землеробства.
- На екрані високого розширення висвітлюється «головне вікно» та «вікно заголовку»
- Термінал TOUCH 800 підтримує багато функцій точного землеробства, таких як SECTION-CONTROL, TRACK-Leader, FieldNAv (проста навігація агрегату на полі)*.
- Для спрощення роботи оператора монітор TOUCH 800 може бути дооснащений додатковими опціями, наприклад камерами та ін.*



ТЕРМІНАЛ ME TOUCH 1200

- Може використовуватися як в вертикальному, так і в горизонтальному положенні – за Вашим бажанням
- Монітор з останньою розробленою технологією дотику, діагональ 12,1"
- До 5 відкритих вікон одночасно (жоден інший монітор цього не пропонує)
- Монітор захищений додатковим склом, що дозволяє працювати в суворих умовах землеробства.
- Він працює з системою ECU, яка дозволяє отримувати дані напряму з трактора
- Термінал TOUCH 1200 підтримує багато функцій точного землеробства, таких як SECTION-CONTROL, TRACK-Leader, TRACK-Leader AUTO*.
- Для спрощення роботи оператора монітор TOUCH 800 може бути дооснащений додатковими опціями, наприклад камерами та ін.*



* Деякі опції доступні за додаткову оплату, та можуть вимагати додаткового обладнання. Якщо зацікавились, зв'яжіться з Вашим дилером.



ЕФЕКТИВНИЙ І ТОЧНИЙ МЕХАНІЗМ ВИСІВУ

Висіваючий механізм сівалки OMEGA створений з нержавіючої сталі та приводиться в дію електродвигуном, обладнаним радаром або сигналом ISOBUS прямо з трактора.

Дозуюча система дуже точно розподіляє насіння та має норму висіву від 0,6 до 350 кг/га.

Система оснащена розвантажувальною системою ковзання для повного вивільнення бункера, а також для легкої заміни катушки.

Ворушилка являється частиною системи дозування для більшої прохідності насіння.

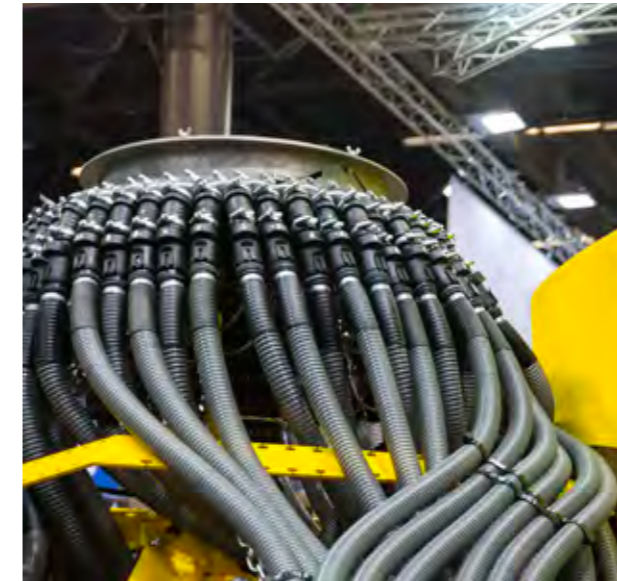


ВИСІВАЮЧІ КОТУШКИ

Базово OMEGA комплектується двома типами катушок (одна для дрібнонасіненних культур, наприклад, ріпаку, одна для злакових культур).

В розширеній комплектації BEDNAR пропонує 14 катушок від 7 см³ до 790 см³.

Контроль і налаштування агрегату



УНІКАЛЬНИЙ РОЗПОДІЛЬЧИЙ ГРИБОК

Унікальна конструкція розподільного грибка дозволяє виключати половину висіваючої секції. Пропонується три варіанти опцій:

- 1) Всі тукопроводи відкриті – висів на всю ширину сівалки
- 2) Відкриті непарні сошники, парні закриті – висів відбувається в одній половині висіваючої секції
- 3) Парні сошники відкриті, непарні закриті – висів відбувається в іншій половині висіваючої секції

На розподільному грибку встановлені електронні датчики.

Способи використання:

- 1) Вимкнення половини висіваючої секції
- 2) Висів через один сошник



ПРОСТЕ І ЗРУЧНЕ КАЛІБРУВАННЯ ТА РОЗВАНТАЖЕННЯ БУНКЕРА

Калібрування проходить в задній частині сівалки (за висівними сошниками), де встановлений розподільчий механізм. Це дуже зручне і доступне рішення для оператора.

Також в задній частині сівалки можна легко вивантажити залишки невикористаного посівмату з бункера назад в біг-беги



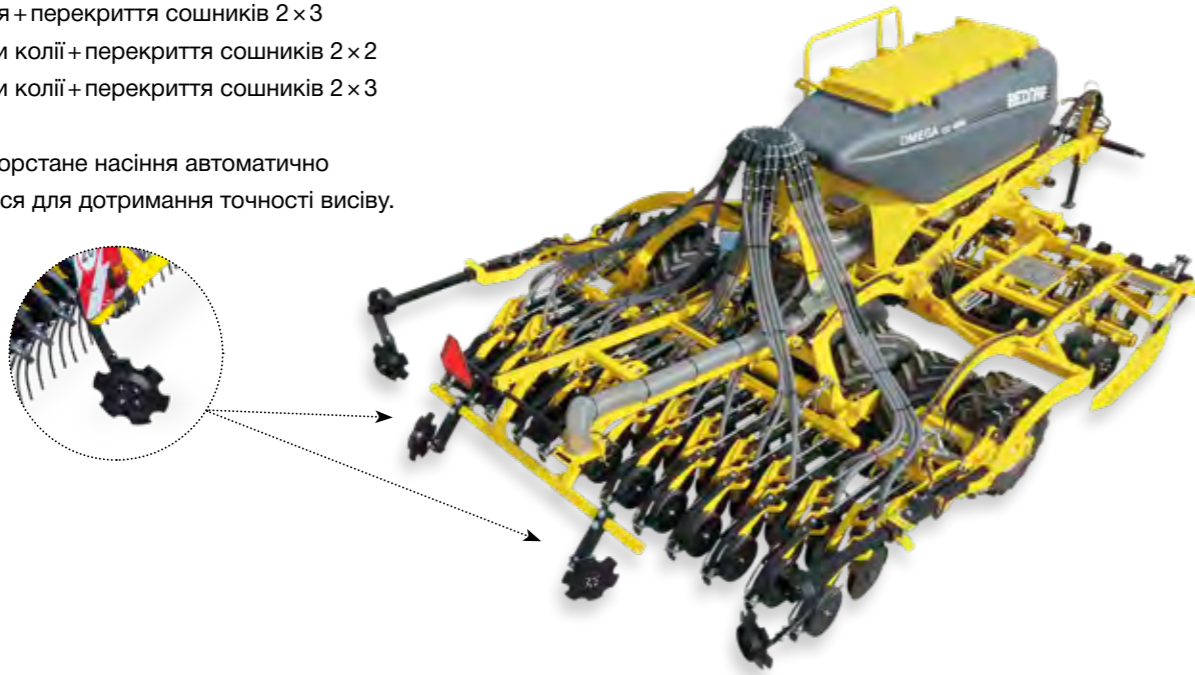
Контроль і налаштування агрегату

ДОСХОДОВІ МАРКЕРИ

За Вашим бажанням є можливість оснастити сівалку OMEGA маркерами, що формуватимуть колію, необхідну для подальшого проходу агрегатів по навігації та обприскувача:

- Навігація + перекриття сошників 2 × 2
- Навігація + перекриття сошників 2 × 3
- Маркери колії + перекриття сошників 2 × 2
- Маркери колії + перекриття сошників 2 × 3

Все невикористане насіння автоматично віднімається для дотримання точності висіву.



Якщо Ви працюєте без навігації, можна обладнати сівалку OMEGA бічними гідравлічно-керованими маркерами

«Ми хочемо почати використовувати покривні міжпосівні культури. Це було однією з основних причин, чому ми вирішили придбати саме зернову сівалку OMEGA OO 8000 L, обладнану додатковим бункером ALFA DRILL 400. Також основними причинами придбання OMEGA були ширина захвату 8 м, передній коток Frontrask, який рівномірно розподіляє вагу сівалки та секції обробки ґрунту по всій ширині. Комплектація нашої сівалки дозволяє нам проводити посів як по зораному полю, так і в добре підготовлений ґрунт. Це те, що нам треба, так само як і можливість висівати не менше 80 га/день.»
Václav Richter, агроном

Сільськогосподарський торговий кооператив
Žichlínek | Чехія
6300 га
OMEGA OO 8000L

Точне розміщення насіння



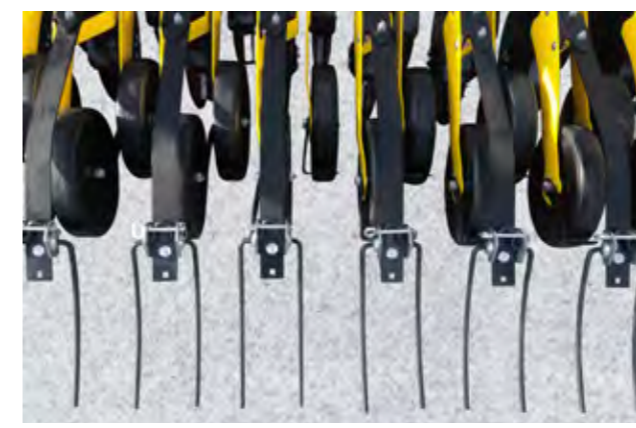
Успішність посіву також залежить від якості створеної борозни. Дводисковий сошник зі зміщеними дисками відносно один одного подрібнює залишки та утворює очищену вільну борозну для рівномірного розміщення насіння в рядку. Таким чином насіння пригортається добре структурованим ґрунтом та ущільнюється прикочуючим котком. Задня зубова борінка налаштовується в залежності від умов ґрунту.



ТИСК НА ВИСІВАЮЧІ СОШНИКИ
Тиск на висіваючі сошники (максимально 130 кг) – регулюється гідравлічними циліндрами.



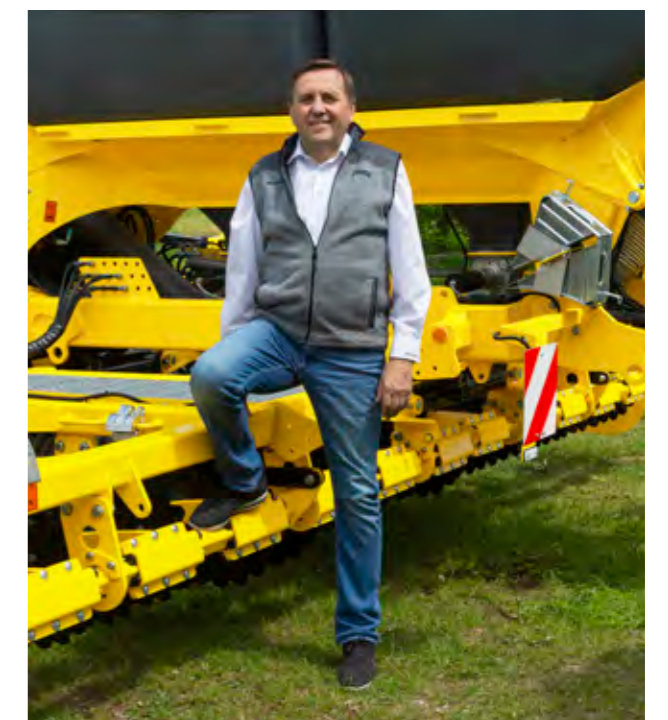
ЦЕНТРАЛЬНІ НАЛАШТУАННЯ ГЛИБИНИ ПОСІВУ
Центральні налаштування глибини посіву можна легко встановити, використовуючи храповий механізм.



Ширина міжрядь 12,5 см для вирощування великої кількості стерньових культур з високим співвідношенням злакових під час посіву. Можливість висівати ріпак в кожний другий ряд при ширині міжрядь 25 см, або в кожний другий ряд при ширині міжрядь 37,5 см.



Ширина міжрядь 16,7 см для вирощення стерньових культур з великою кількістю поживних залишків на поверхні.

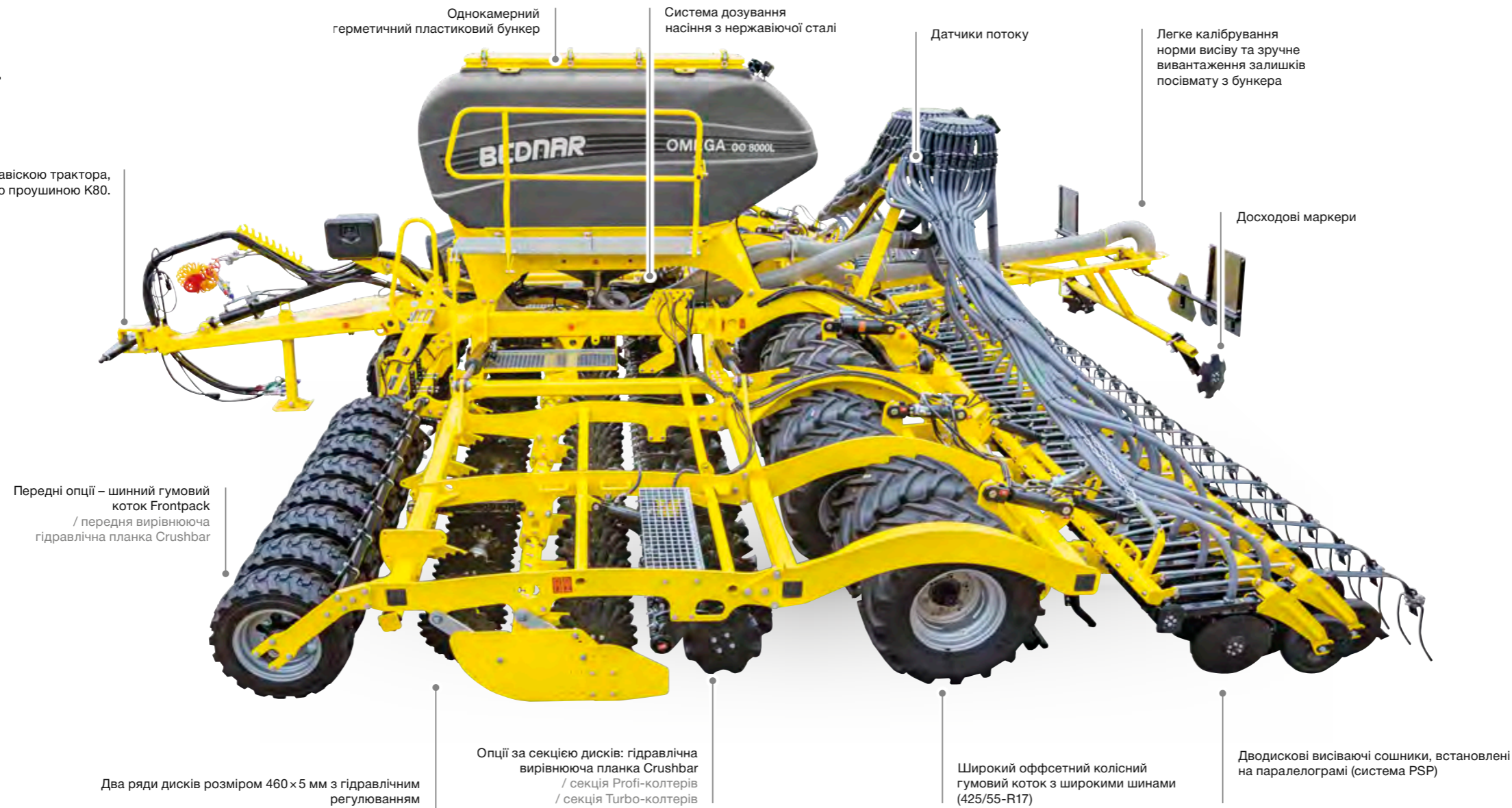


«Коли ми розробляли сівалку OMEGA, міжряддя було однією з головних тем. Розмовляючи з провідними аграріями, ми здебільшого узгодилися про міжряддя 12,5 см, виходячи з багаторічного досвіду та можливості порівняти міжряддя 12,5 см з більш широким міжряддям.»

Ladislav Bednář

Базове описання

OMEGA OO_L



ОСНОВНІ ХАРАКТЕРИСТИКИ МОДЕЛІ BEDNAR OMEGA OO_L

- Міцна сівалка, підготовлена для важких умов роботи. Міцні основна і бокова рами.
- Робочі диски діаметром 460×5 мм, здатні обробляти більшу кількість поживних решток. Секції дисків розташовані у Х-подібній формі.
- Ідеальна пропускна здатність завдяки більшій відстані між окремими робочими органами.
- Ідеальне ущільнення завдяки вазі і ширині коліс котка.
- Ідеальна робота на важких ґрунтах завдяки можливості використовувати тільки секцію колтерів, секція робочих дисків в цей час гідравлічно піднята.
- Ідеальне копіювання ґрунту завдяки висіваючим сошникам, встановленим на паралелограмі (система PSP).
- Просте регулювання завдяки з'єднанню ISOBUS.

ЗЕРНОВА СІВАЛКА OMEGA OO_L РЕКОМЕНДОВАНА ДЛЯ ВАЖКИХ УМОВ НА ВАЖКИХ ГРУНТАХ

Різноманітність, що дозволяє працювати на важких ґрунтах з використанням тільки секції сошників, – прогрів та насичення ґрунту киснем без утворення липких груд, що зазвичай створюються передніми дисками. Це являється особливою перевагою моделі OMEGA OO при посіві ярих культур.

Секція колтерів за робочими дисками також довела свою ефективність при роботі в посушливих умовах. Колтери значно збільшують якість підготовки посівного ложе.

Базові моделі

OMEGA OO 3000 L



OMEGA OO 4000 L



OMEGA OO 6000 L



OMEGA OO 8000 L



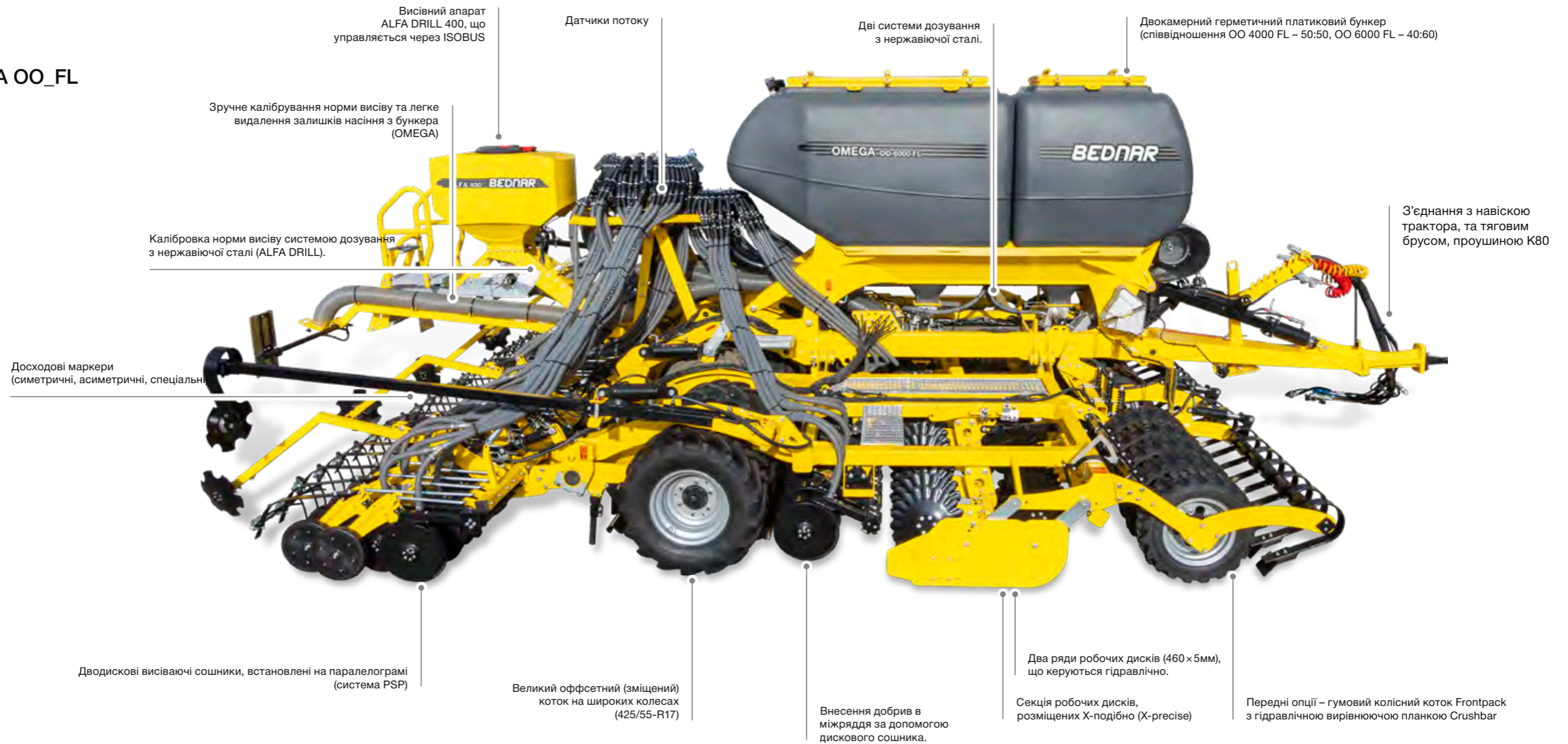
OMEGA OO_L

		OO 3000 L	OO 4000 L	OO 4000 RL	OO 6000 L	8000 L
Робоча ширина	м	3	4	4	6	8
Транспортна ширина	м	3	3	4	3	3
Транспортна довжина*	м	7,4	8,5	9,8	8,5	8,9
Міжряддя	см	12,5/16,7	12,5/16,7	12,5/16,7	12,5/16,7	12,5/16,7
Кількість сошників	шт.	24/18	32/24	32/24	48/36	64/48
Відстань між дисками	см	25	25	25	25	25
Кількість дисків	шт.	24	32	32	48	64
Діаметр диску	см	46	46	46	46	46
Об'єм бункера	л	2800	2800	2800	3500	4000
Загальна вага*	кг	3030-4600	4250-6600	4800-7100	6350-8860	8500-12800
Рекомендована потужність**	к.с.	100-150	100-170	100-160	160-250	300-400

* в залежності від оснащення агрегату ** в залежності від типу ґрунту

Базове описання

OMEGA OO_FL



Висівний апарат ALFA DRILL 400, що управляється через ISOBUS

Датчики потоку

Дві системи дозування з нержавіючої сталі.

Двокамерний герметичний платиковий бункер (співвідношення OO 4000 FL – 50:50, OO 6000 FL – 40:60)

Зручне калібрування норми висіву та легке видалення залишків насіння з бункера (OMEGA)

Калібровка норми висіву системою дозування з нержавіючої сталі (ALFA DRILL).

З'єднання з навіскою трактора, та тяговим брусом, проушиною K80

Досходові маркери (симетричні, асиметричні, спеціальні)

Дводискові висіваючі сошники, встановлені на паралелограмі (система PSP)

Великий офсетний (зміщений) коток на широких колесах (425/55-R17)

Два ряди робочих дисків (460×5мм), що керуються гідравлічно.

Секція робочих дисків, розміщених X-подібно (X-precise)

Передні опції – гумовий колісний коток Frontpack з гідравлічною вирівнюючою планкою Crushbar

Внесення добрив в міжряддя за допомогою дискового сошника.

ОСНОВНІ ХАРАКТЕРИСТИКИ МОДЕЛІ BEDNAR OMEGA OO_FL

- Міцна зернова сівалка, підготовлена для роботи в надважких умовах. Міцні основна і бічна рами.
- Робочі диски діаметром 460 × 5 мм, здатні подрібнювати велику масу пожнивних залишків.
- Ідеальна пропускна здатність завдяки більшій відстані між окремими робочими органами.
- Ідеальне ущільнення завдяки вазі і ширині коліс котку.
- Ідеальна точність дозування добрив навіть у великих кількостях завдяки герметичному бункеру. Добрива розміщуються сошниками в міжряддя.
- Ідеальне копіювання ґрунту завдяки висіваючим сошникам, встановленим на паралелограмі (система PSP).
- Просте регулювання завдяки з'єднанню ISOBUS.

OMEGA OO_FL – це надійна сівалка, здатна точно висівати насіння і вносити добрива. OMEGA OO_FL – рекомендується для важких умов з великим співвідношенням весняних культур в процесі посіву (міжряддя 12,5 см або 16,7 см). Посіяні навесні культури добре реагують на точне міжрядне підживлення добривами. Це значно прискорує

ріст культур та підвищує загальну життєздатність рослин. Важливим є точне дозування добрив, яке забезпечується герметичним бункером, здатним висівати точно, з великими кількостями добрив, завдяки позитивному тиску.

Базові моделі

OMEGA OO 4000 FL



OMEGA OO 9000 FL



OMEGA OO 6000 FL

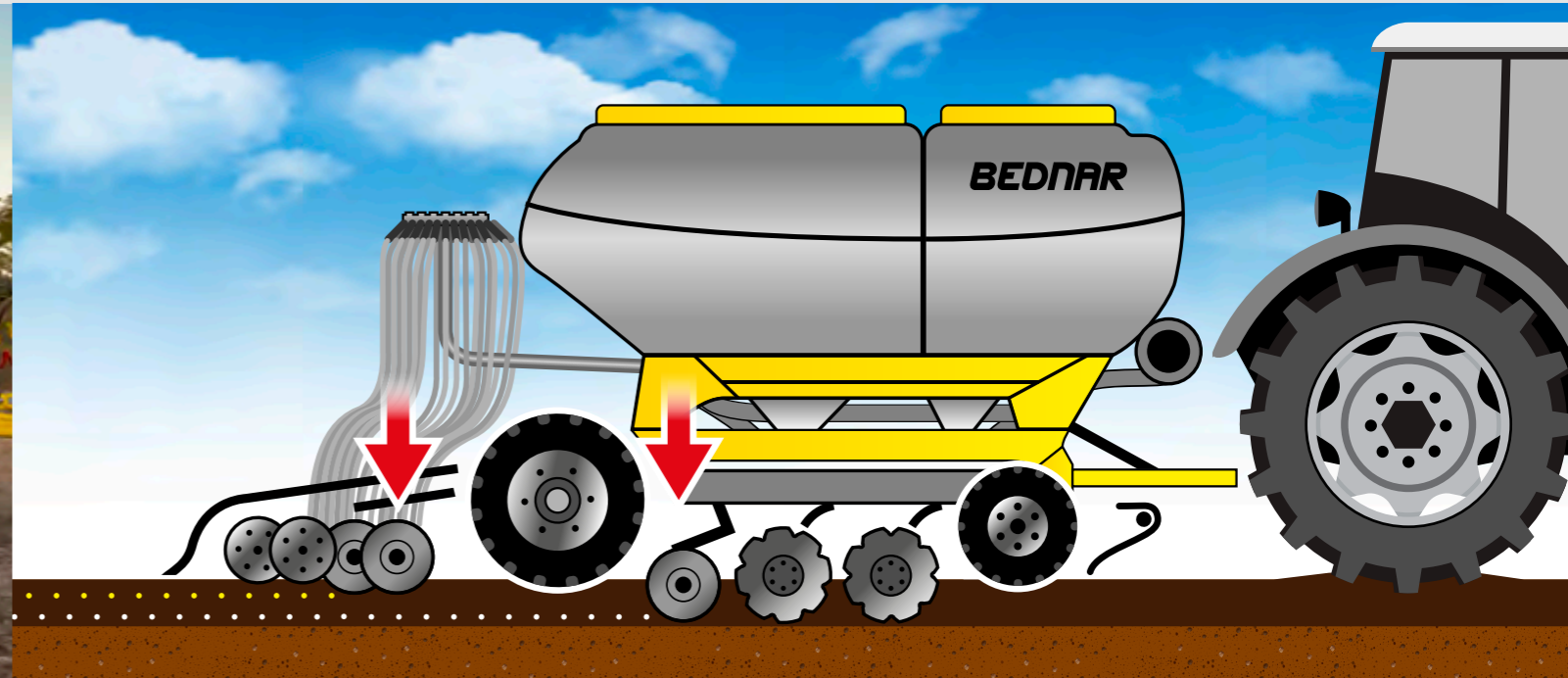


OMEGA OO_FL

		OO 4000 FL	OO 4000 RFL	OO 6000 FL	OO 8000 FL	OO 9000 FL
Робоча ширина	м	4	4	6	8	9
Транспортна ширина	м	3	4	3	3	3
Транспортна довжина*	м	9,2	9,8	9,2	8,9	8,9
Міжряддя	см	12,5/16,7	12,5/16,7	12,5/16,7	12,5/16,7	12,5/16,7
Кількість сошників	шт.	32/24	32/24	48/36	64/48	72/54
Відстань між дисками	см	25	25	25	25	25
Кількість дисків	шт.	32	32	48	64	72
Діаметр диску	см	46	46	46	46	46
Об'єм бункеру	л	4 000 (50:50)	4 000 (50:50)	5 000 (40:60)	5 000 (40:60)	5 000 (40:60)
Загальна вага*	кг	5 300–7 600	5 000–7 300	7 700–9 600	11 500	12 500
Рекомендована потужність**	к.с.	130–180	130–180	200–280	340–400	400–470

* в залежності від оснащення агрегату ** в залежності від типу ґрунту

Зернова сівалка з внесенням добрив



ТОЧНЕ ДОЗУВАННЯ ЗАВДЯКИ ГЕРМЕТИЧНОМУ БУНКЕРУ

Сівалки OMEGA OO_FL мають двокамерні бункери великого об'єму з надлишковим тиском, що створюється при закритті бункера. Дане технічне рішення підвищує точність дозування добрив в кілька разів, навіть для великої їх кількості при більш високій робочій швидкості, до 350кг добрив/га при робочій швидкості 14 км/год. Серед інших переваг:

- Система дозувань насіння/добрив – з нержавючої сталі.
- Норми внесення добрив і насіння не залежать одна від одної.
- Машина може повністю управлятися за допомогою одного терміналу (ME TOUCH 1200).



ДВОКАМЕРНИЙ БУНКЕР

Двокамерний бункер сівалки OMEGA OO 6000F розділений у співвідношенні 60:40 для двох варіантів: 60% насіння : 40% добрива, або 60% добрива : 40% насіння. Бункер також може використовуватися для посіву насіння на 100% – наприклад, при посіві озимих культур.

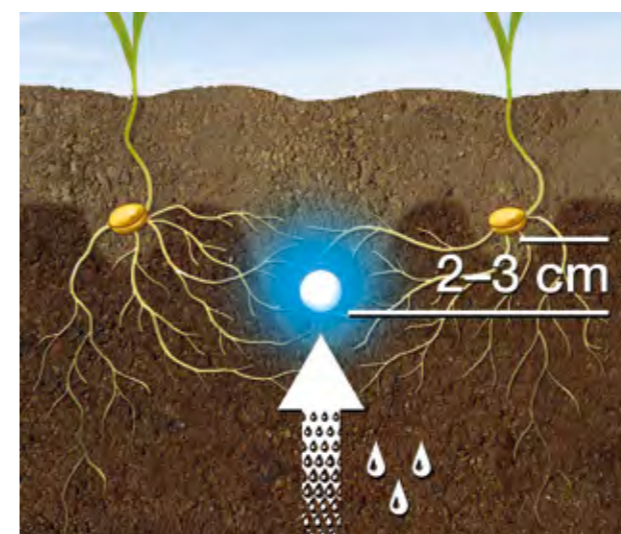


МІЖРЯДНЕ ВНЕСЕННЯ ДОБРИВ

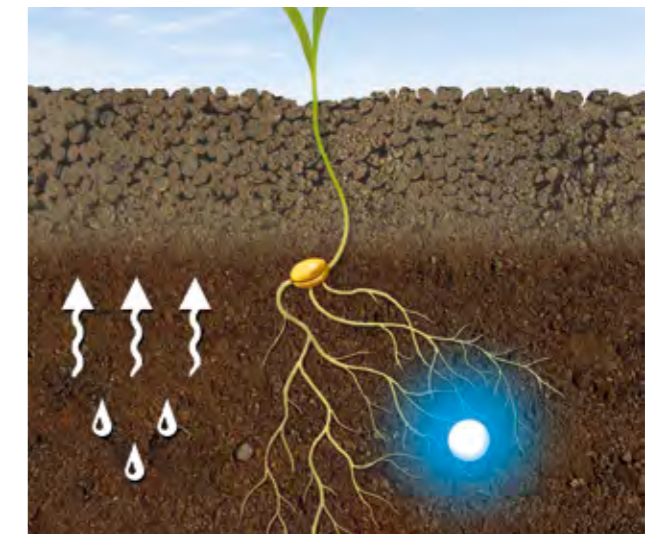
Добриво подається з бункера під тиском через нержавіючий дозатор в сошники для внесення (діаметром 380 мм). Глибина внесення добрив регулюється. Сошники спроектовані таким чином, що їх прохідність дуже висока, з кроком 25 см (для міжряддя 12,5 см), і 33 см (для міжряддя 16,7 см).

ПЕРЕВАГИ КОМБІНОВАНОГО ПОСІВУ (НАСІННЯ+ДОБРИВА)

- Значно вища урожайність ярих культур.
- Зменшена кількість проходів (так як насіння і добрива вносяться одночасно).
- Більш ефективне використання азоту.
- Швидкий старт росту і в той же час притіснення бур'янів.
- Точний розподіл добрив в просторі, де воно швидко використовується коренем культури.



Міжрядне внесення добрив на глибину 2–3 см нижче насіння дозволяє кореню більше поглинути поживні речовини, не отримуючи опіки.



Більш глибоке розміщення забезпечує доступ до води навіть у випадку висихання верхнього шару ґрунту, що, відповідно, дає кореневій системі рослин легкий доступ до поживних речовин.

Зернова сівалка з внесенням добрив



КОМБІНОВАНЕ ВНЕСЕННЯ ДОБРИВ – НАСІННЯ+ДОБРИВА

Насіння і добрива вносяться з двох різних бункерів, і змішуються в пневматичній трубі.

На відміну від розподілу поживних компонентів в міжряддя, цей спосіб внесення добрив дозволяє сходам поглинати поживні речовини через кореневу систему відразу. Такий розподіл добрив дозволяє рослинам засвоювати їх швидше, ніж при інших способах. Це особливо корисно для ярих культур.

За необхідності внесення додаткових добрив з посівматом (змішана система), сівалки OMEGA OO_FL (RFL) можуть бути додатково обладнані колтерами Profi або Turbo.



PROFI КОЛТЕРИ



TURBO КОЛТЕРИ

«Ми використовували агрегати різних виробників в наших умовах. Жодна з них не мала такої варіації функцій обробітку ґрунту, як OMEGA. Ми обрали передній каток Frontrack замість вирівнюючої планки, так як ми завжди готуємо ґрунт до посіву, тож гумовий колісний каток більше підійшов для нашої технології. Крім того, він краще розподіляє вагу машини. Ми засіваємо поля вчасно і набагато якісніше, а це, наряду з економією на додаткових операціях і простотою управління, було нашою основною вимогою при виборі сівалки.»

Pavel Czvalinga, агроном

ZEMET spol. s.r.o. в Tečovice, Чехія
2 100 га
OMEGA OO 6000 L

Я зробив максимум для більшого урожаю в цьому році

обробіток ґрунту



STRIEGEL-PRO

Штригельна борона



SWIFTERDISC

Дисковий лушпильник



ATLAS

Дискова борона



SWIFTER

Передпосівний компактор



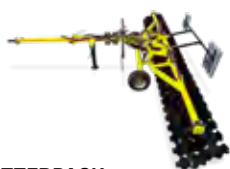
FENIX

Універсальний культиватор



TERRALAND

Глибкорозпушувач



CUTTERPACK

Причіпний каток



PRESSPACK

Причіпний каток



TERRALAND DO

Комбінований культиватор

посів і удобрення



OMEGA

Сівалка



FERTI-BOX

Бункер для добрив



ALFA DRILL

Посівна одиниця

міжрядний обробіток мульчування



ROW-MASTER

Міжрядний культиватор



MULCHER

Роторний мульчувач

BEDNAR FMT, s. r. o.
Lohenicka 607
190 17 Praha-Vinor
Czech Republic



Ваш офіційний дилер



EUROPEAN UNION
European Regional Development Fund
Operational Programme Enterprise
and Innovations for Competitiveness

info@bednar.com
www.bednar.com