

МУЛЬЧИРОВАТЕЛЬ

BEDNAR

MULCHER MO, MZ, MM

Производительность,
совмещенная с качеством



JOY
OF FARMING



MULCHER MZ

Для чего MULCHER?

BEDNAR MULCHER это надежные мульчирователи в 3 разных исполнениях, которые были разработаны для самых сложных условий ухода за травяными насаждениями и мульчирования растительных остатках на полях. Конструкция мульчера позволяет достичь максимального качества измельчения травы, растительных остатков, кустов или молодых порослей деревьев.

Мульчирователи BEDNAR производятся как однороторные MO, трёхроторные MZ и пятироторные MM. Все модели имеют четыре ножа на роторе и оснащены большим количеством защищающих

и предохраняющих элементов – горячая оцинковка, бронирование, усиление мест над ротором, чехлы роторов, фрикционы и муфты свободного хода. Это всё гарантирует качественную работу агрегата даже в самых трудных условиях. Все элементы защиты установлены исходя из многолетнего опыта и тестирования. Ножи при 1000 об/мин работают со скоростью 312 км/ час. При долгой работе агрегата в каменистых почвах нижняя часть мульчера может быть повреждена. Именно поэтому мы используем бронирование, которое позволяет работать с агрегатом безопасно и в самых трудных условиях.

ОСНОВНЫЕ ПРЕИМУЩЕСТВА АГРЕГАТА

- Крепкая рама подготовленная к экстремальной сезонной производительности.
- Основные детали подвержены горячей оцинковке, что многократно повышает устойчивость против ветра и растительных соков.
- Бронирование нижней части мульчирователя защищает агрегат от повреждений камнями и т.п.
- Контррядовый заслон гарантирует минимизацию пожнивных скоплений мульчи.
- Переднее контролезвие повышает качество мульчирования как у травяных насаждений, так и при насаждений на пашне.
- Выбор ножей для травы или кукурузы предназначены для мульчирования насаждений на пашне таких как кукуруза на зерно, подсолнух и т.д.
- Шагающая ось позволяет легко преодолевать неровности на обрабатываемых участках.

АГРОНОМИЧЕСКИЕ ПРЕИМУЩЕСТВА АГРЕГАТА

- Качественное мульчирование травяных насаждений и растительных остатков на пашне.
- Высокий режущий эффект агрегата – лёгкое и быстрое разложение нарезанного материала.
- Равномерное распределение мульчированного материала.
- Простая заделка мульчированных растительных остатков – качественная работа агрегатов при обработке почвы.
- Эффективная борьба против огнёвки благодаря созданию неблагоприятных условий для зимовки – снижение затрат химической обработки, повышение урожайности, снижение потерь.
- Использование агрегата в системах обычного земледелия (после вспашки) и в системах минимизации.
- Увеличение и сохранение рабочих площадей, благодаря лёгкому мульчированию кустов и молодых деревьев, растущих по краям полей и пастбищ.
- Соблюдение требуемых агротехнических сроков – конструкция агрегата позволяет осуществлять качественную работу при высокой скорости.

Для чего нужно мульчирование



МЕНЕДЖМЕНТ РАСТИТЕЛЬНЫХ ОСТАТКОВ

Для достижения качественной лушнёвки, которая будет способствовать быстрому разложению растительных остатков, прорастанию сорняков и качественной подготовке посевного ложа для последующих культур, необходимо растительные остатки качественно измельчить. Быстрое разложение растительных остатков, это основа для качественной подготовки под будущие насаждения. Растительные остатки измельченные на 3–5 см разлагаются быстрее, что позволит упростить все последующие рабочие операции. Мульчирование позволяет снизить затраты и повысить урожайность. Срок между уборкой и подготовкой полей для зимы, может быть резко сокращен непредсказуемыми погодными условиями, результатом чего является потребность в высокой дневной производительности используемых агрегатов. Этим преимуществом выделяются все модели агрегата Mulcher.



СНИЖЕНИЕ ЗАТРАТ НА ГОРЮЧЕЕ

Благодаря возможности оставить более высокую стерню, комбайн может работать на более высоких скоростях при меньшем расходе топлива, который может достигать 40 %.



ПОВЫШЕНИЕ ПРОИЗВОДИТЕЛЬНОСТИ УБОРОЧНЫХ КОМБАЙНОВ

Комбайны могут оставить более высокую стерню, что означает обработку меньшего объёма материала – более низкий износ комбайнов. Высокая стерня далее обрабатывается мульчирователем BEDNAR, чем повышается производительность комбайнов до 50 %.

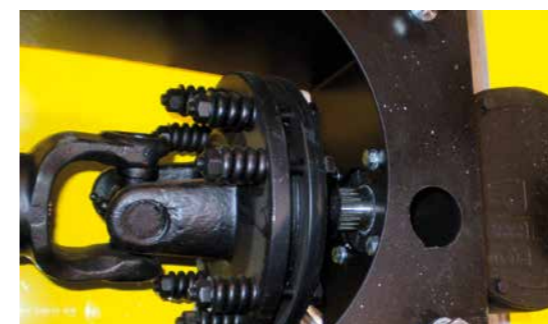


ЗАЩИТА ПОЧВЫ

Механическое и качественное измельчение кукурузных остатков позволяет уничтожить часть личинок огнёвки и создать неблагоприятные условия для зимовки оставшейся части. Данная операция позволяет снизить затраты на химическую обработку и создать условия для большой урожайности.

ВЫСОКИЙ УРОВЕНЬ ЗАЩИТЫ, БОЛЬШОЙ КОМФОРТ ДЛЯ КЛИЕНТА

Важной составной частью мульчирователей BEDNAR является большое количество конструктивных элементов, которые позволяют работать безопасно и с большим комфортом. Мульчирователи MO, MZ и MM отличаются простотой конструкции, которая создаёт идеальные условия для долгого срока службы агрегата. Дополнительная обработка поверхностей горячей оцинковкой позволяет усилить защиту агрегат от воздействия климатических условий, а также кислых растительных соков. Защитными элементами оснащён не только каждый ротор, но и вал отбора мощности между мульчирователем и трактором. Исключением является однороторный мульчирователь, который защищён фрикционом против перегрузки, а также против инерционных сил, возникающих при выключении ротора. Нижняя часть каждого ротора дополнительно защищена чехлом, благодаря которому возможна работа с агрегатом при минимальной высоте.



ЗАЩИТА МУФТ

Муфтовая часть мульчирователей BEDNAR защищённая против повреждений (повреждение камнем и т.п.) фрикционами, которые автоматически остановят мульчирователь. Фрикционом оснащён каждый вал отбора мощности каждого ротора.



ЗАЩИТА ВАЛА ОТБОРА МОЩНОСТИ

Вал отбора мощности мульчирователя MZ и MM оснащён муфтой холостого хода (MO – фрикционом), которая предотвращает обратную передачу вращающего момента на трактор, чем защищает вал против повреждения при внезапном понижении оборотов трактора.



СИСТЕМА ПРЯМОЙ СМАЗКИ – ПРОСТОЕ ОБСЛУЖИВАНИЕ

Все карданы мульчирователей BEDNAR оснащены прямой смазкой. Место смазки расположено в центральной части кардана, откуда смазка распределяется дальше по целому кардану. Это обеспечивает комфортное, быстрое и легкое обслуживание целого агрегата.



MULCHER MZ

MULCHER MZ

Трёхроторный мульчирователь

АГРЕГАТЫ ДЛЯ ТЯЖЁЛОЙ РАБОТЫ

Трёхроторные модели BEDNAR Mulcher MZ 4500 и 6000, это мульчирователи растительных остатков относящиеся к самым популярным агрегатам этого типа в Европе. Рабочая ширина 4,6 и 6 м гарантирует высокую дневную производительность при небольших эксплуатационных затратах. Надежная конструкция с горячооцинкованной поверхностью позволяет использовать агрегат на максимум даже в самых тяжёлых условиях земледелия.

ВЫСОКАЯ УСТОЙЧИВОСТЬ И БЕЗОПАСНОСТЬ

Основным преимуществом мульчирователей BEDNAR является горячая оцинковка корпуса агрегата, которая многократно продлевает срок службы агрегата. Корпус агрегата погружается в ванну с горячим цинком, что позволяет полностью защитить поверхность и внутренние части мульчера. Агрегат защищён от агрессивного растительного сока, воздействия ветра, повреждений камнями, при котором у окрашенных частей происходит быстрое повреждение и мгновенная коррозия. У поверхностей подверженных горячей оцинковке такие явления не происходят.

ОСНОВНЫЕ ПРЕИМУЩЕСТВА АГРЕГАТА

- Высокая продуктивность работы.
- Большая устойчивость агрегата и безопасность работы.
- 2 вида ножей для универсального использования.
- Отличное копирование рельефа.
- Широкий выбор дополнительных опций.
- Простота в обслуживании.

ПЕРЕДНЕЕ КОНТРОЛЕЗВИЕ



Для повышения эффективности измельчения в переднюю часть агрегата устанавливаются контролезвия, которые помогают дорезать материал, чем повышается качество измельчения мульчи.

КОНТРОРЯДОВЫЕ ЗАСЛОНЫ



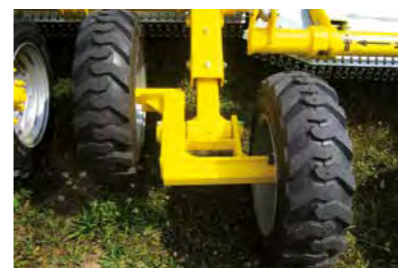
Идеальная работа агрегата обеспечивается при помощи заслон, которые равномерно распределяют измельченный материал по поверхности, без образования рядков и т.п.

БРОНИРОВАНИЕ



Мульчирователи оснащены сменными бронировочными листами, защищающие агрегат от повреждении. Каждый ротор дополнительно защищён чехлом ротора, что позволяет работать на минимальной высоте.

ШАГАЮЩАЯ ОСЬ



Центральная шагающая ось помогает преодолевать неровности и соблюдать рабочую высоту. Таким образом достигается плавность при работе агрегат даже на очень неровных участках.

РАБОТА ДАЖЕ В ВЕРТИКАЛЬНОМ ПОЛОЖЕНИИ



Крылья мульчирователей MZ и MM работают на качающемся плече и идеально копируют рельеф мульчированных участков с -15° до +45°. При положении бокового крыла +45°, агрегат можно использовать для обработки дорог, пастбищ и полей.

ПРОСТАЯ НАСТРОЙКА ВЫСОТЫ МУЛЬЧИРОВАНИЯ



У агрегата MZ и MM высота мульчирования настраивается с помощью гидроклипа на направляющей гидроцилиндра центральной оси агрегата. Простая, быстрая и комфортная настройка.



MULCHER MM

Пятироторный мульчирователь

ВЫСОКАЯ ДНЕВНАЯ ПРОИЗВОДИТЕЛЬНОСТЬ ПРИ НИЗКИХ ЗАТРАТАХ

Широкозахватный мульчирователь BEDNAR Mulcher MM 7000 оснащен пятью роторами. Рабочая ширина агрегата 7 м позволяет агрегату работать с высокой дневной производительностью. Конструкция и расстановка отдельных компонентов мульчирующего механизма гарантирует высокий уровень измельчения. Мульчирователи MM подвержен горячей оцинковке поверхностей и возможности бронирования роторной части. Модель MM 7000 подходит для хозяйств больших размеров, потребителей биогазовых станций, аэропортов или сельскохозяйственных служб. Агрегат способен достигать большой дневной производительности при низких эксплуатационных затратах.

ОСНОВНЫЕ ПРЕИМУЩЕСТВА АГРЕГАТА

- Высокая продуктивность работы за счет ширины захвата.
- Высокое качество мульчирования.
- Идеальное решение при необходимости высокой дневной производительности.
- Универсальное использование как на травяных насаждениях, так и на пашне.
- Горячая оцинковка корпуса агрегата.
- Бронированная защита против повреждений.

ПРИСОЕДИНЕНИЕ АГРЕГАТА



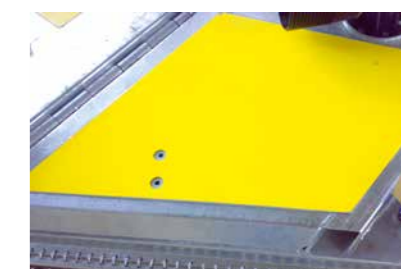
Мульчирователи MZ и MM присоединяются к верхней или нижней навеске трактора с помощью серги диаметром 40 или 50 мм или Scharmuller K80.

БОЛЬШЕ ОПОРНЫХ КОЛЕС



Мульчирователь MM 7000 в базовой комплектации оснащён 8 колёсами. Мульчирователь MZ в базе оснащён 6 колёсами, которые можно дооснастить еще 2 колёсами. Колёса агрегата могут быть заполнена специальной пеной против проколов.

ЗАЩИТА АГРЕГАТА ОТ НАЛИПАНИЯ МАТЕРИАЛА



Мульчирователи BEDNAR можно дооснастить защитными пластинами рам. Пластины гладкие и минимизируют прилипание растительных остатков к агрегату.

MULCHER MM

MULCHER MO

Навесной однороторный мульчирователь

БОЛЬШАЯ ПРОИЗВОДИТЕЛЬНОСТЬ НА СРЕДНИХ ПЛОЩАДЯХ

VEDNAR Mulcher MO это навесные однороторные мульчирователи предназначенные для тракторов меньших мощностей (от 60 л.с.) с шириной захвата 2,25 м. Благодаря небольшим размерам агрегата (ширина 2,45 м и длина 3,05 м), общему весу (790 кг) и креплению с помощью трёхточечной навески (кат. II.). Все эти параметры делают мульчирователю MO высокоманевренным агрегатом, что позволяет работать даже на очень трудных поверхностях. Корпус Модель MO, также как и MZ и MM подвергается горячей оцинковке, что многократно продлевает срок службы агрегата. Агрегат можно дооснастить бронировочными листами для безопасной работы в трудных условиях. Высокая маневренность в сочетании с большой производительностью, позволяет использовать агрегат там, где требуется надежная и эффективная работа.

ОСНОВНЫЕ ПРЕИМУЩЕСТВА АГРЕГАТА

- Отличная маневренность в трудных местностях.
- Решение для малых, средних лесных и сельскохозяйственных предприятий.
- Универсальность использования как для травяных насаждений, так и для пашни.
- Горячая оцинковка корпуса агрегата.
- Бронирование, защита против повреждений.
- Крепление с помощью трёхточечной навески категории II.

РАБОЧИЕ ОРГАНЫ MO



Роторная часть агрегата MO решена похожим образом как у моделей MZ и MM, с помощью четырех ножей на одном роторе, бронирование, переднее контролезвие и контрольные заслон. Комбинация этих элементов гарантирует качественную работу во всех условиях.

ПРОСТАЯ НАСТРОЙКА РАБОЧЕЙ ВЫСОТЫ



Высота мульчирователя у моделей MO настраивается с помощью плеч трактора или с помощью задних опорных колёсах дистанционными прокладками.

ОПОРНЫЕ КОЛЕСА



Мульчирователи MO можно укомплектовать опорными колёсами, которые помогают копировать неровности рельефа, а так же распределяют вес агрегата.

MULCHER MO

MULCHER MO, MZ, MM

Важные рабочие части

ПРОСТАЯ ЗАМЕНА – НОЖИ НА ОДНОМ ИЛИ ДВУХ УРОВНЯХ

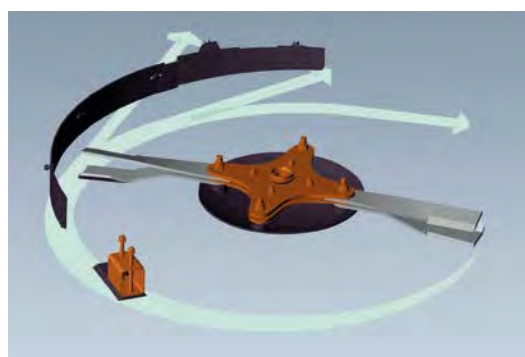
Основой высокой производительности и отличной режущей способности являются две пары кованых ножей на каждом роторе. Долговременный опыт производства мульчирователей показал, что один вид ножей часто недостаточно для обработки всех культур. Именно поэтому у агрегатов Mulcher (кроме модели MO) можете использовать 2 вида режущих ножей и два способа их размещения. Этим обеспечивается равномерное качество работы в разных условиях. Для травяных насаждений идеально подходят 4 загнутых ножа размещенных на одном уровне. Для мульчирования растительных остатков лучше использовать ножи для кукурузы расположенных на двух уровнях. Ножи для травы и кукурузы легко взаимозаменяемые. Таким образом можно очень просто приспособить агрегат для мульчирования требуемой культуры.



НОЖИ ДЛЯ ТРАВЯНЫХ НАСАЖДЕНИЙ

Загнутые ножи расположенные «крестом» на одном уровне идеально подходят для мульчирования травяных насаждений. Загнутые ножи создают эффект вакуума, благодаря которому, растительные остатки лежащие на земле поднимаются и дополнительно измельчаются.

Ножи для травяных насаждений можно легко заменить на ножи для кукурузы и наоборот.



НОЖИ ДЛЯ КУКУРУЗЫ

Комбинацией загнутых ножей, расположенных в нижней части, и ножей ровных, в верхней части, достигается двойное измельчения стеблей например кукурузы на зерно, подсолнуха или рапса. Стебли таким образом срезаются сразу на двух уровнях одновременно.

Ножи для кукурузы можно легко поменять на ножи для травяных насаждений и наоборот.



MULCHER MZ

ОБОРУДОВАНИЕ ДЛЯ НЕПРЕРЫВНОЙ ОЧИСТКИ АГРЕГАТА TRASH-FAN

Trash-Fan представляет собой устройство для непрерывной очистки поверхности агрегата. Основной частью этого устройства является вентилятор, который создает воздушный поток и с помощью направляющих клапанов ведет воздух на места повышенного риска на поверхности мульчирователя. Это устройство экономит затраты времени простоя агрегата для очищения, а также повышает безопасность работы.



«Изначально мы хотели использовать мульчирователь только на пастбище, и на третье кошение лугов, но в итоге также измельчаем стерни после рапса и кукурузы, потому что растительные остатки намного проще заделываются и быстрее разлагаются при меньшей потребности в азоте.»

Джозеф Новак, агроном

Volfířov, a. s. (член группы Agro 2000, s. r. o.)
Волфиржов (район Йиндржихув Храдец)
1330 га
MULCHER MZ 4500

Важные рабочие части



MULCHER MZ



MULCHER MO



MULCHER MM



MULCHER

		MO 2500	MZ 4500	MZ 6000	MM 7000
Рабочая ширина	м	2,25	4,5	6	7
Транспортная ширина	м	2,45	3	3	3
Кол-во роторов	шт	1	3	3	5
Кол-во ножей на ротор	шт	4	4	4	4
Кол-во оборотов	1/мин	540	540/1 000	1 000	1 000
Общий вес*	кг	680	2 700	3 300	3 500
Рекомендованная мощность**	л.с.	60-80	120-140	150-200	200-220

* зависит на оснащении ** зависит на почвенных условиях

Я сделал максимум для большего урожая в этом году

обработка почвы



STRIEGEL-PRO
Полевые бороны



SWIFTERDISC
Дисковый луцильник



ATLAS
Дисковый луцильник



SWIFTER
Предпосевной компактор



FENIX
Универсальный культиватор



TERRALAND
Глубокорыхлитель



CUTTERPACK
Прицепной каток



PRESSPACK
Прицепной каток



TERRALAND DO
Комбинированный культиватор

посев и удобрение



OMEGA
Сеялка



FERTI-BOX
Бункер для удобрения



ALFA DRILL
Посевная единица

междурядное культивирование мульчирование



ROW-MASTER
Междурядный культиватор



MULCHER
Роторный мульчирователь

BEDNAR FMT, s. r. o.
Lohenicka 607
190 17 Praha-Vinoř
Czech Republic



Ваш официальный дилер

info@bednar.com
www.bednar.com



EUROPEAN UNION
European Regional Development Fund
Operational Programme Enterprise
and Innovations for Competitiveness



* M A O O O 4 4 *