

GRAPĂ CU DINȚI

**BEDNAR**

# STRIEGEL-PRO PE, PN

Grapă cu dinți  
pentru o agricultură de precizie



**JOY**  
OF FARMING



STRIEGEL-PRO PE

## De ce STRIEGEL-PRO?

STRIEGEL-PRO este o grapă cu dinți prin care compania BEDNAR răspunde la creșterea productivității și a nevoilor pentru o prelucrare de calitate a miriștii imediat după recoltare înainte ca solul să fie pregătit pentru următoarea cultură. Utilajul poate fi folosit și primăvara devreme. STRIEGEL-PRO este utilajul ideal pentru nivelarea și aerarea stratului superior al solului rapid și cu costuri reduse, accelerând germinarea culturilor de primăvară. STRIEGEL-PRO este un utilaj care nu trebuie să lipsească din curtea unui fermier modern.

Productivitate zilnică impresionantă a grapei cu dinți STRIEGEL-PRO este posibilă datorită construcției complexe. STRIEGEL-PRO poate lucra la viteze mai mari de 15 km/h în agregat cu tractoare de putere mai mică pentru un consum scăzut de carburant.



„Creșterea productivității la majoritatea culturilor se datorează noilor metode de prelucrare a solului, protecției fito-sanitară, nutriției plantelor și noilor hibrizi mai productivi. Producțiile mai mari înseamnă cantități crescute de resturi vegetale care trebuie să fie încorporate uniform în sol. Acesta este motivul pentru care am proiectat utilajul STRIEGEL-PRO. Acesta este un utilaj care taie și distribuie uniform resturile vegetale pe toată suprafața miriștii astfel încât dezmiriștirea este mult mai bună.”

Ladislav Bednár



STRIEGEL-PRO PN

## De ce STRIEGEL-PRO?

### AVANTAJELE TEHNICE ALE UTILAJULUI

- Brăzdare de tăiere pentru tăierea tulpinilor și resturilor vegetale, rulou Trash Cutter sau bară de nivelare hidraulică pentru pregătirea terenului primăvara.
- 6 rânduri de dinți cu suprapunere mare pentru o bună distribuție a materialului (5 rânduri pentru modelul PN)
- Unghi independent de lucru pentru prima secție (4 rânduri de dinți) și pentru cea de a 2-a secție (2 rânduri de dinți).
- Conturare perfectă a terenului datorită securizării independente a secțiilor individuale pe paralelogram.
- Ștergători de urmă pentru pregătire timpurie a solului în primăvară.
- Dimensiuni compacte de transport, chiar și pentru modelele STRIEGEL-PRO cu lățime mare de lucru.

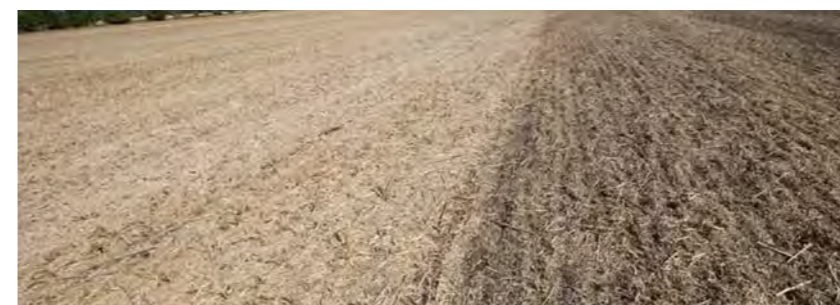
### AVANTAJELE AGRONOMICE ALE UTILAJULUI

- Managementul resturilor vegetale – distribuție uniformă a resturilor vegetale pe miriște.
- Germinarea controlată a samulastrei.
- Combaterea eficientă a dăunătorilor (melci, șoareci etc.)
- Pregătire timpurie a solurilor grele și umede. Lucrare rapidă și eficientă de prelucrare și încălzire a stratului superior de sol.
- Aplicarea de îngrășăminte sau însămânțarea simplă a culturii de înverzire datorită posibilității de conectare cu FERTI-BOX.
- Controlul mecanic al buruienilor.



### EXEMPLU DE LUCRU DUPĂ GRÂU

- STRIEGEL-PRO PN 9000
- Producție: 11,2 t/ha
- Număr de treceri: 1
- Viteza de lucru: 18 km/h
- Consum de combustibil: 3 l/ha



### EXEMPLU DE LUCRU DUPĂ RAPIȚA DESICATĂ

- STRIEGEL-PRO PE 12000
- Producție: 4,8 t/ha
- Număr de treceri: 1
- Viteza de lucru: 15 km/h
- Consum de combustibil: 4 l/ha



### EXEMPLU DE LUCRU ÎN PRIMĂVARĂ

- STRIEGEL-PRO PE 12000
- Număr de treceri: 1
- Viteza de lucru: 12 km/h
- Consum de combustibil: 6 l/ha

# De ce STRIEGEL-PRO?

## BENEFICIILE CARE ADUC ECONOMII:

- Distribuție de calitate a resturilor vegetale cu un consum scăzut de combustibil.
- Lățimea mare de lucru a utilajului precum și viteza mare de lucru ajută la realizarea unei productivități zilnice ridicate.
- Distribuție de calitate a resturilor vegetale, nivelare și încălzire a solului în primăvară cu un consum scăzut de combustibil.
- Posibilitatea de a lucra și în condiții de umiditate excesivă datorită construcției utilajului fără tăvălugi.

## PUTEȚI FOLOSI STRIEGEL-PRO PENTRU:

- Tăierea și distribuirea resturilor vegetale, inclusiv a celor de la rapița desecată.
- Pornirea rapidă și cu costuri reduse a germinăției samulastrei pentru semințele mici, cum sunt cele de rapiță.
- Eliminarea dăunătorilor, a melcilor, șoarecilor etc.
- Aplicarea de îngrășăminte prin conectarea utilajului la FERTI-BOX.
- Înființarea de cultură de acoperire, înverzire prin conectarea grapei cu dinți STRIEGEL-PRO la FERTI-BOX sau la ALFA DRILL.
- Nivelarea rapidă, aerisirea și încălzirea stratului superior de sol primăvara.
- Controlul mecanic la buruienilor



„Pot realiza o productivitate ridicată cu utilajul Striegel-Pro. Dinții distribuie perfect resturile vegetale după recoltare și ajută la germinarea samulastrei.”

Jörg Kriegshammer

Becker – Henrich Agrar  
Bad Tennstedt, Germania  
1100 ha  
STRIEGEL-PRO PE 12000



# Utilizare



Vântul lateral înrăutățește lucrarea tocătorului de la combină.

## PRODUCȚIE MĂRITĂ, PLATFORMĂ DE TĂIERE MAI MARE

Pe lângă productivitatea tot mai mare a culturilor, trebuie să menționăm combinele care devin tot mai mari. Combinele de recoltat actuale au deseori platforme de tăiere de 9 sau chiar 12 metri. Tocătoarele combinelor nu au capacitatea de a distribui uniform pe întreaga lățime a platformei de tăiere resturile vegetale pentru culturile cu producție mare,

creând fâșii de resturi vegetale concentrate în spatele combinei, care afectează prelucrarea solului precum și germinația viitoarelor culturi. O trecere obișnuită cu utilajul STRIEGEL-PRO rezolvă ușor, rapid și la costuri reduse problema neuniformității.



Distribuție neuniformă a resturilor vegetale tocate de către combină. Este aproape imposibil să atingi perfecțiunea în ceea ce privește amestecarea resturilor vegetale cu solul. Concentrația tot mai mare a resturilor vegetale afectează germinația următoarei culturi.

## VOLUMUL DE RESTURI VEGETALE CREȘTE ODATĂ CU PRODUCȚIA

În urmă cu 5 ani, aveam o producție de 5,5 t/ha (la cereale) iar acum recoltăm 8,5 t/ha, chiar și mai mult, ducând la o rație de:

**0,8 : 1**  
resturi vegetale : producție (cereale)

Trebuie să gestionăm problema resturilor vegetale în mod diferit acum față de atunci când aveam o producție de 5,5 t/ha. Când recoltăm 5,5 t/ha la cereale avem 4,4 t/ha de resturi vegetale. Când recoltăm 8,5 t/ha de cereale avem 6,8 t/ha de resturi

vegetale. Trebuie să procesăm și să încorporăm în sol o cantitate cu 2,4 t/ha mai mare.

Acest fapt înseamnă următoarele:

1. Cantități mari de resturi vegetale datorită producției mai mari.
2. Cantitatea mai mare de resturi vegetale de pe teren crește neuniformitatea distribuției resturilor vegetale.
3. Cantitățile mai mari de resturi vegetale și distribuția lor neuniformă măresc riscul de răspândire a bolilor și dăunătorilor.



Dezmiriștire de slabă calitate. Datorită producției mari combina a lăsat o cantitate mare de resturi vegetale în fâșii. Pe de altă parte nu sunt destule resturi vegetale pe marginile platformei de tăiere.



Grămezile de paie cu umiditate ridicată sunt mediul de dezvoltare ideal pentru răspândirea melcilor. Dacă cerealele sunt urmate de rapiță există un risc considerabil de răspândire a melcilor. Când grămezile sunt distribuite iar ouăle melcilor sunt expuse la soare, acestea se usucă.



STRIEGEL-PRO PE

## Utilizare

### CONTROLUL CREȘTERII SECUNDARE

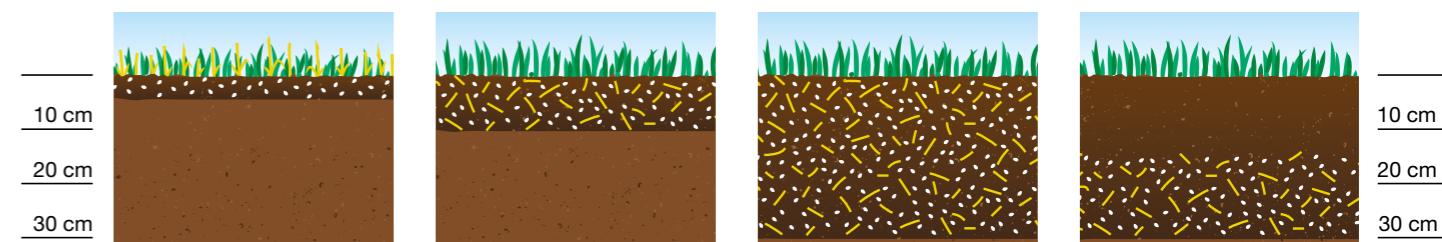
Grapa cu dinți BEDNAR STRIEGEL-PRO este utilajul perfect pentru o germinație rapidă și controlată a samulastrei, în special la semințele de mici dimensiuni cum sunt cele de la rapiță. Dinții amestecă la suprafață semințele cu solul. Germinația samulastrei are loc rapid, pe toată suprafața parcelei. Ca urmare, poate fi distrusă eficient, prin mijloace chimice sau mecanice.

Dacă semințele căzute ajung în straturile inferioare ale solului prin arătură sau cultivare există riscul ca acestea să aibă o germinație necontrolată și pot afecta viitoarea cultură.

### FERTILIZARE / ÎNSĂMÂNȚARE

Grapa cu dinți BEDNAR STRIEGEL-PRO poate fi conectată la buncărul de îngrășăminte sau semințe FERTI-BOX. Îngrășămintele/semințele sunt transportate pneumatic către secțiile de lucru ale grapei. Această combinație oferă, spre exemplu, următoarele soluții:

- Aplicarea de îngrășăminte pe miriște înaintea grapei. Aplicarea îngrășămintelor (ex. azotat) și amestecarea acestora cu paie și distribuția uniformă a acestora ajută la obținerea unei descompuneri eficiente și accelerate a resturilor vegetale.
- Aplicarea semințelor în fața grapei cu dinți STRIEGEL-PRO permite înființarea rapidă, simplă și la costuri reduse a culturii de acoperire. De asemenea este posibilă înființarea culturii de protecție – înverzire.



Grapa cu dinți Striegel-Pro amestecă superficial în sol (2–4 cm) semințele căzute de la rapiță. Samulastra germinează rapid și poate fi distrusă rapid prin mijloace chimice sau mecanice.

Samulastra poate fi ușor controlată prin amestecarea semințelor în stratul superficial al solului (ex. cu grapa cu discuri). Germinația este totuși întârziată în comparație cu grapa cu dinți.

Când cultivatorul cu dinți sau scarificatorul sunt folosite direct în miriște fără controlul anterior al samulastrei, semințele sunt amestecate adânc în profilul de sol și pot germina în perioada de vegetație a următoarei culturi.

În cazul folosirii plugului, semințele ajung la baza arăturii. Riscul ca semințele să germineze în următorii ani este foarte mare.



## Utilizare

### TRATAREA PAJIȘTILOR

STRIEGEL-PRO este foarte potrivit pentru întreținerea și restaurarea pajiștilor permanente. Prin folosirea grapei cu dinți veți obține:

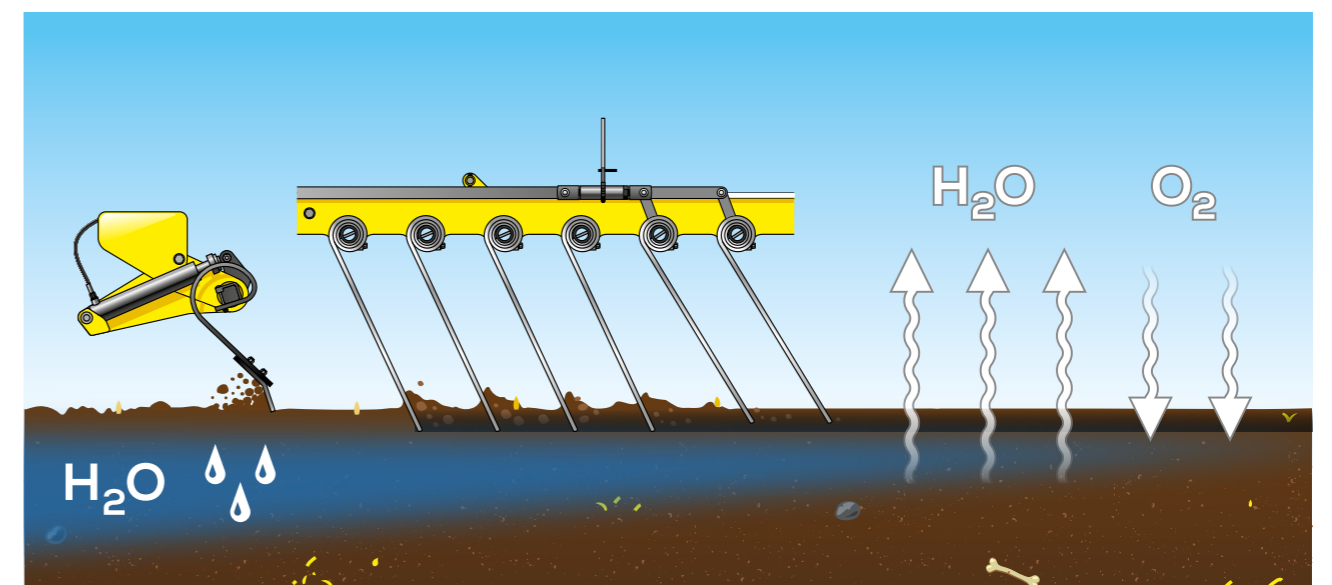
- o mai bună permeabilitate a apei, oxigenului și nutrienților pentru iarbă,
- recuperarea și îndesirea pajiștei, rezultând o cultură mai înaltă,
- poate fi folosită și pentru pregătirea patului germinativ pentru iarbă.

### PREGĂTIRE TIMPURIE A TERENULUI ÎN PRIMĂVARĂ

STRIEGEL-PRO este ideal pentru pregătirea timpurie a terenului în primăvară – deschide, nivelează și încălzește stratul superior al solului.

- Bara de nivelare frontală cu reglare hidraulică, Crushbar, nivelează solul după lucrările efectuate în toamnă.
- Primele patru rânduri de dinți afânează și încălzesc stratul superior al solului.
- Ultimele două rânduri de dinți pot fi folosite la un unghi diferit față de primele patru pentru a rezulta o nivelare perfectă.

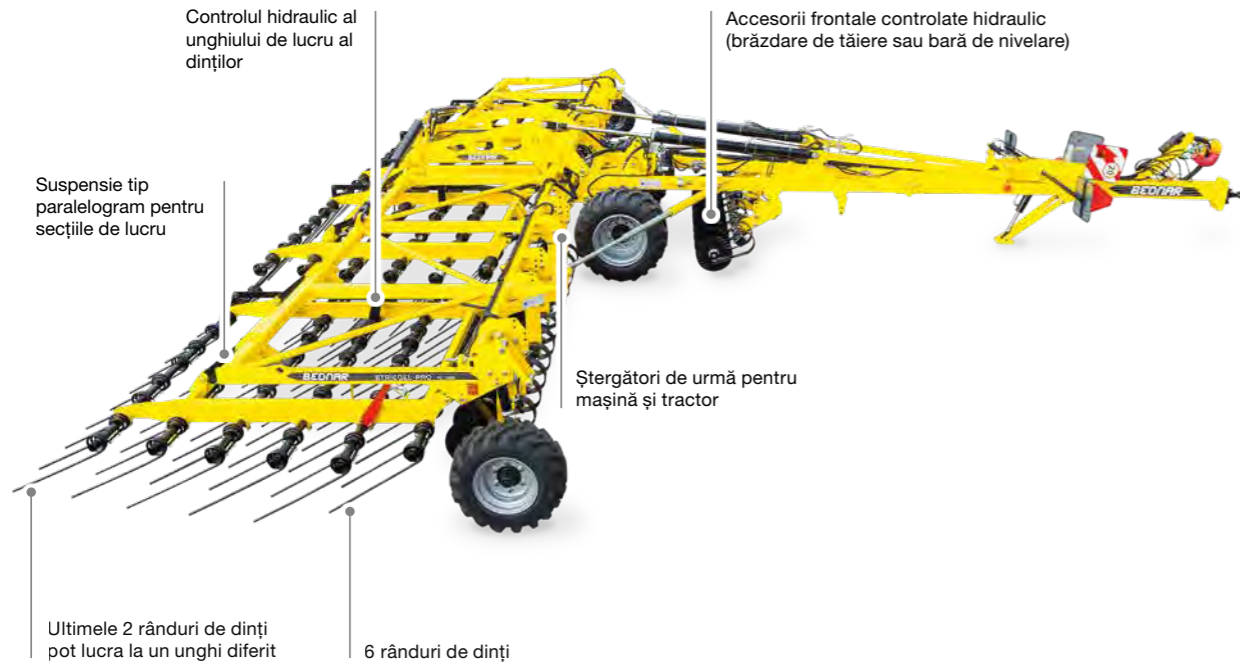
Folosirea grapei cu dinți STRIEGEL-PRO poate accelera semnificativ încălzirea solului pentru semănatul culturilor de primăvară.



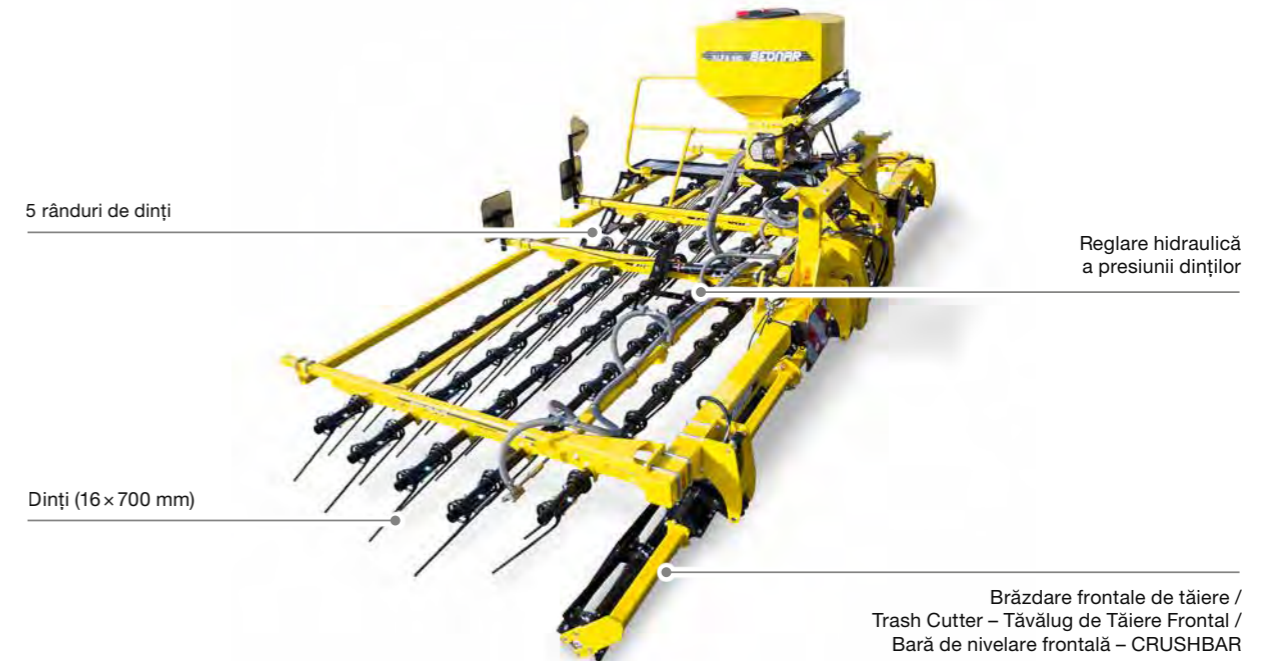
# Componentele principale de lucru



## STRIEGEL-PRO PE



## STRIEGEL-PRO PN



### ATAȘARE SECȚII TIP PARALELOGRAM



Secțiile de lucru au o atașare paralelogram. Această soluție asigură o urmărire perfectă a oricărei denivelări a terenului.

### ȘTERGĂTORI DE URMĂ



Ștergătorii de urmă masivi cu protecție cu arc sunt montați în spatele roților tractorului precum și în spatele roților utilajelor tractate STRIEGEL-PRO. Terenul este uniform și fără urme.

### BARĂ DE NIVELARE FRONTALĂ HIDRAULICĂ – CRUSHBAR



Bara de nivelare frontală cu reglare hidraulică – CRUSHBAR nivelează terenul în fața dinților. Este posibilă instalarea de brăzdare de tăiere pe arcuri în locul lamelelor.

### BRĂZDARE DE TĂIERE FRONTALĂ



Brăzdarele frontale sunt folosite pentru tăierea resturilor vegetale. Brăzdarele au un diametru de 406 mm și rulmenți fără întreținere atașați la o foaie de arc. Este posibilă instalarea de lamele pe arcuri în locul brăzdarelor pentru pregătirea de primăvară.

### CONTROL HIDRAULIC AL UNGHIIULUI DE LUCRU



Unghiul de lucru al primelor 4 rânduri de dinți poate fi controlat hidraulic din cabina tractorului.

### CONTROL MECANIC AL UNGHIIULUI DE LUCRU

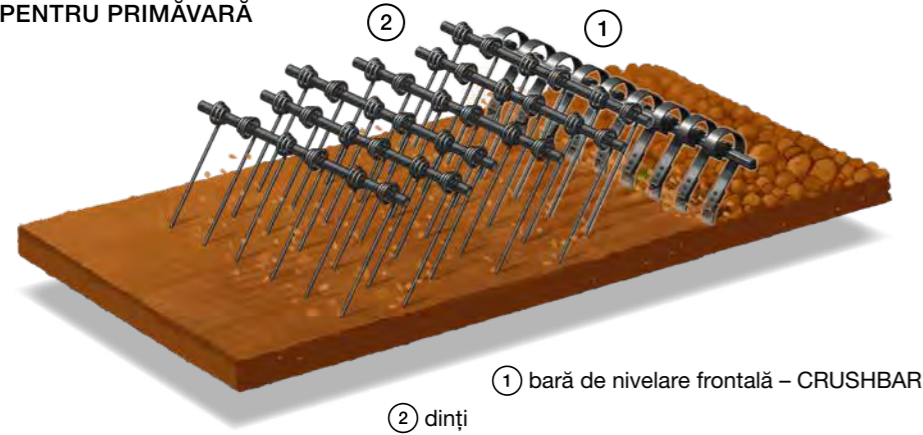


Unghiul de lucru al ultimelor 2 rânduri de dinți poate fi controlat mecanic cu ajutorul unui clichet.



# Componentele principale de lucru

## BARĂ DE NIVELARE FRONTALĂ – CRUSHBAR PENTRU PRIMĂVARĂ

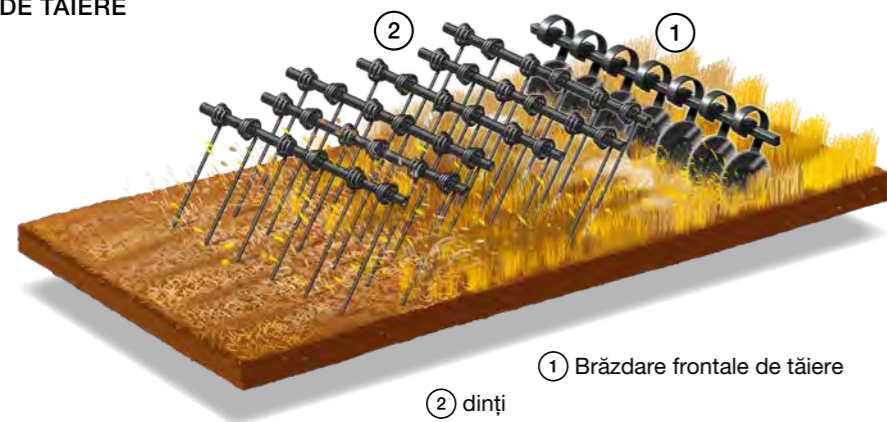


① bară de nivelare frontală – CRUSHBAR  
② dinți

**CRUSHBAR** este o bară frontală de nivelare cu suspensie independentă cu foaie de arc pentru fiecare padelă. Unghiul de operare al Crushbar poate fi setat hidraulic din cabina tractorului.

**Aplicație:** Crushbar este ideal pentru nivelarea solului primăvara devreme. Poate fi folosit și pentru nivelarea terenului după dezmiriștire.

## BRĂZDARE FRONTALĂ DE TĂIERE

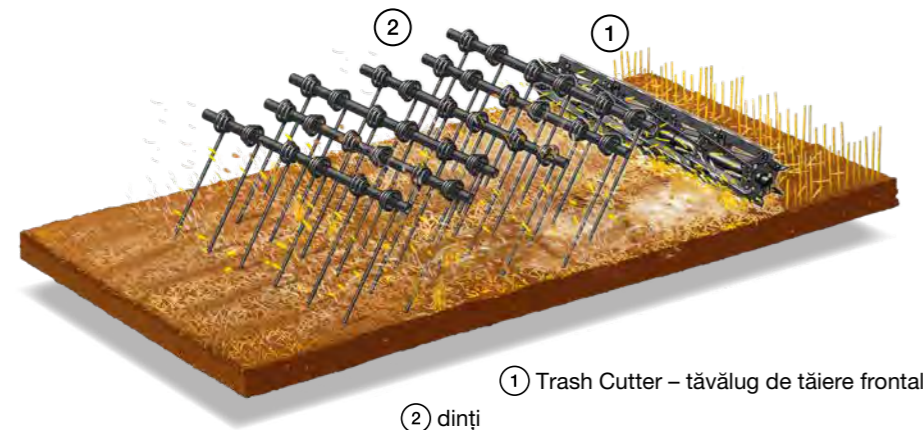


① Brăzdare frontale de tăiere  
② dinți

**BRĂZDARELE** sunt discuri de tăiere frontale cu formă ascuțită atașate pe o foaie de arc. PROFILUL brăzdarelor ridică solul ce este apoi amestecat cu resturile vegetale.

**Aplicație:** Brăzdarele sunt perfecte pentru mărunțirea resturilor vegetale rezultate de la cereale sau rapiță.

## TRASH CUTTER TĂVĂLUG DE TĂIERE FRONTAL



① Trash Cutter – tăvălug de tăiere frontal  
② dinți

**TRASH CUTTER** este un tăvălug de tăiere localizat la partea din față a utilajului STRIEGEL-PRO PN. Tăvălugul este format din muchii ascuțite prinse cu șuruburi. Diametrul mic al tăvălugului (310 mm) înseamnă o viteză mai mare de rotație. Presiunea pe sol a tăvălugului este controlată hidraulic din cabina tractorului.

**Aplicație:** Trash Cutter este ideal pentru tăierea tulpinilor lungi fragile de rapiță desicată, floarea-soarelui, culturi de acoperire degerate etc.



„Grapa cu dinți Striegel-Pro poate fi utilizată pentru distribuția uniformă a resturilor vegetale pe miriște. Acest lucru vă ajută să aveți o mai bună dezmiriștire după cereale. Striegel este ideală pentru pornirea rapidă a germinației secundare la rapiță.”

Petr Korous

Agro Korous  
Districtul Litoměřice, Republica Cehă  
1000 ha  
STRIEGEL-PRO PE 12000

# STRIEGEL-PRO PN

Grape cu dinți compacte purtate pentru tractoare cu putere cuprinsă între 90–180 CP.

Lățime de lucru: 6,1 m, 7,5 m și 9 m.

Pliere verticală a cadrelor laterale.

## PLIEREA UTILAJULUI



Versiunea purtată se pliază simplu pentru poziția de transport cu ajutorul unui cilindru hidraulic.

## ALFA DRILL



Modelele purtate STRIEGEL-PRO PN pot fi echipate cu buncărul de semințe ALFA DRILL, ce permite înființarea de culturi de acoperire.

## TRANSPORT CONFORTABIL



Utilajul este aproape de tractor, lucru care asigură transport confortabil pe drumuri și între parcele.

## STRIEGEL-PRO PN

		PN 6000	PN 7500	PN 9000
Lățime de lucru	m	6,1	7,5	9
Lățime de transport	m	3	3	3
Lungime de transport	m	3,5	3,5	3,5
Adâncime de lucru*	cm	0–4	0–4	0–4
Număr de brăzdare	buc.	20	24	30
Număr de rânduri de dinți	buc.	5	5	5
Distanța între dinți	cm	6	6	6
Număr de dinți / puncte	buc.	50 / 100	60 / 120	75 / 150
Greutate totală**	kg	1 550–2 100	1 800–2 400	2 150–2 900
Putere recomandată*	CP	80–120	140–180	180–220

\* în funcție de condițiile de sol \*\* în funcție de echiparea utilajului





## STRIEGEL-PRO PE

Grapă cu dinți compactă, tractată pentru tractoare cu putere cuprinsă între 230 și 400 CP.

Lățime de lucru: 12 m.

Pliere către proțap.

### DIMENSIUNI DE TRANSPORT COMPACTE



Dimensiunile de transport compacte asigură o manipulare ușoară chiar și pe teren dificil. Lungimea de transport a STRIEGEL-PRO PE 12000 este de doar 8,7 m.

### ALFA DRILL



STRIEGEL-PRO PE poate fi echipat de asemenea cu buncărul de semințe ALFA-DRILL cu o capacitate de 800 l, ce permite înființarea de culturi de acoperire.

### TIJE TELESCOPICE



Tije stabilizează cadrele laterale la lucrul cu viteză mare. Sunt incluse în configurația standard a utilajului.



### STRIEGEL-PRO PE

		PE 12000
Lățime de lucru	m	12
Lățime de transport	m	3
Lungime de transport	m	8,7
Adâncime de lucru*	cm	0-4
Număr de brăzdare	buc.	36
Număr de rânduri de dinți	buc.	6
Distanța între dinți	cm	5
Număr de dinți / puncte	buc.	120 / 240
Greutate totală**	kg	6000-7450
Putere recomandată*	CP	230-350

\* în funcție de condițiile de sol \*\* în funcție de echiparea utilajului

## LONG LIFE



### DINȚI LONG LIFE

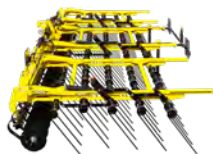
- Dinții pentru STRIEGEL-PRO sunt realizați din oțel arcuit cu diametrul de 16 mm.
- Dinții sunt așezați astfel încât suprapunerea să fie maximă.
- În versiunea LONG LIFE capătul dinților este acoperit cu carbură.

- Durabilitatea dinților LONG LIFE este de câteva ori mai mare.
- Calitatea lucrării funcție de uzură nu se schimbă atunci când sunt folosiți dinți LONG LIFE.



# Anul acesta am făcut totul pentru o producție mai mare

## prelucrarea solului



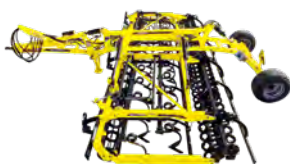
**STRIEGEL-PRO**  
Grape cu Dinți



**SWIFTERDISC**  
Grape cu Discuri



**ATLAS**  
Grape cu Discuri



**SWIFTER**  
Combinatoare



**FENIX**  
Cultivoare Versatile



**TERRALAND**  
Scarificatoare



**CUTTERPACK**  
Tăvăluși



**PRESSPACK**  
Tăvăluși



**TERRALAND DO**  
Cultivator combinat

## semănat și fertilizare



**OMEGA**  
Semănători



**FERTI-BOX**  
Buncăre de îngrășăminte



**ALFA DRILL**  
Unitate de semănat

## cultivare între rânduri și tocare



**ROW-MASTER**  
Cultivator între rânduri



**MULCHER**  
Tocători rotative

**BEDNAR FMT, s. r. o.**  
Lohenicka 607  
190 17 Praha-Vinor  
Czech Republic



Dealerul dumneavoastră autorizat



EUROPEAN UNION  
European Regional Development Fund  
Operational Programme Enterprise  
and Innovations for Competitiveness



\* M A O O 0 1 6 6 \*