

PREPARATORI DEL
LETTO DI SEMINA

BEDNAR

SWIFTER SN, SO_F, SO_PROFI

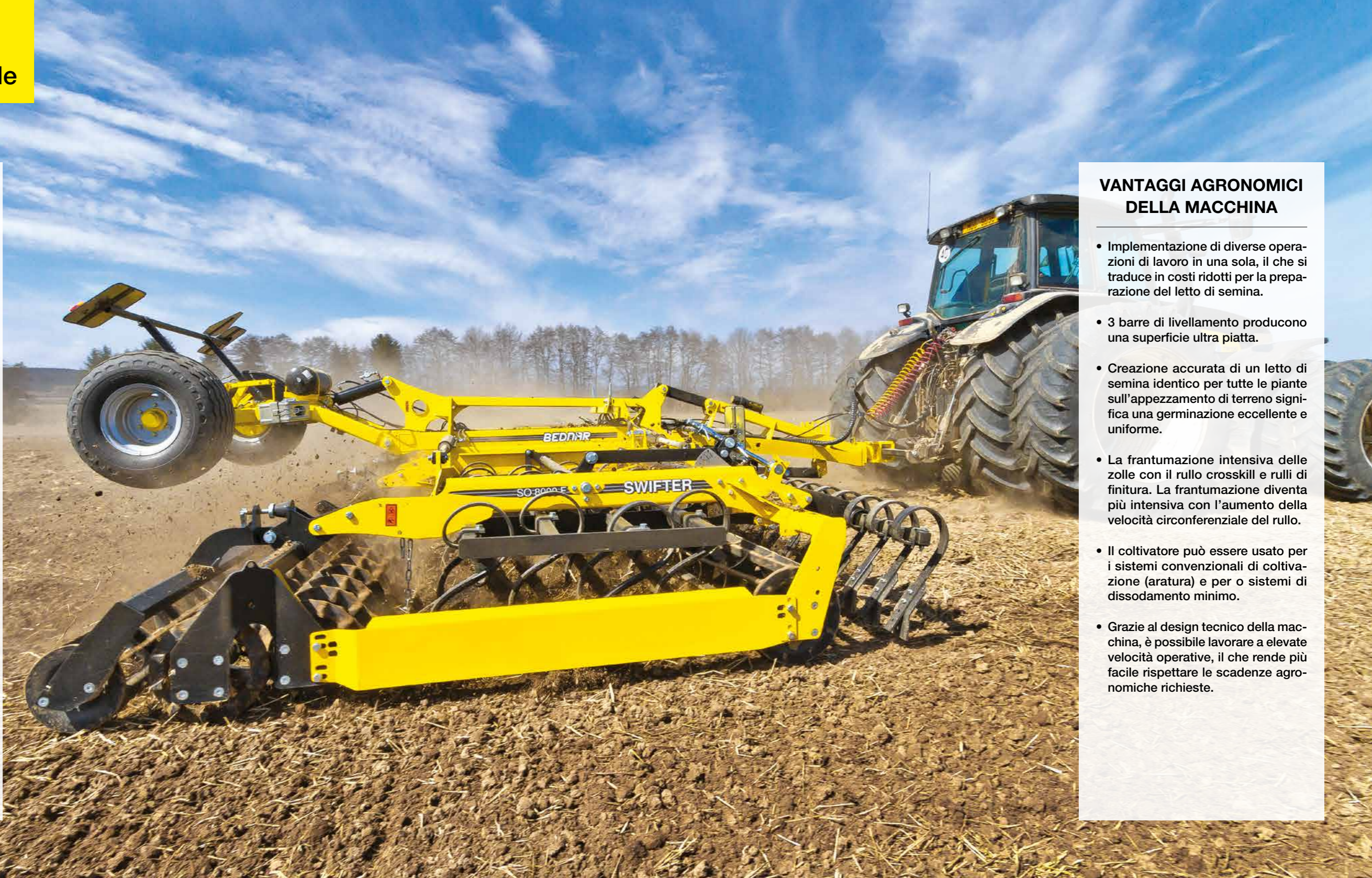
Un singolo passaggio
è tutto quello che ti serve



JOY
OF FARMING

PRINCIPALI VANTAGGI DELLA MACCHINA

- Sezioni di lavoro intercambiabili come vomeri di rimescolamento (autunno), zappette gamma e sezioni SB per la Molla.
- Crushbar – barra di livellamento idraulica anteriore – garantisce l'adattabilità in condizioni variabili.
- Rulli Crossskill ottimizzano il consolidamento e lo sgretolamento attraverso la profondità di lavoro.
- I rulli di finitura dietro il crossskill creato un effetto falciante del suolo, lasciando il tuo terreno completamente preparato.
- Profondità di regolazione variabile sulle macchine (SO_F) per una preparazione precisa del letto di semina.
- Estirpatori situati dietro le ruote del trattore che eliminano qualsiasi possibile traccia.
- Cuscinetti «High quality» esenti da manutenzione pronti per elevata velocità circonferenziale in corrispondenza della quale aumenta l'aggressione della macinazione.



VANTAGGI AGRONOMICI DELLA MACCHINA

- Implementazione di diverse operazioni di lavoro in una sola, il che si traduce in costi ridotti per la preparazione del letto di semina.
- 3 barre di livellamento producono una superficie ultra piatta.
- Creazione accurata di un letto di semina identico per tutte le piante sull'appezzamento di terreno significa una germinazione eccellente e uniforme.
- La frantumazione intensiva delle zolle con il rullo crossskill e rulli di finitura. La frantumazione diventa più intensiva con l'aumento della velocità circonferenziale del rullo.
- Il coltivatore può essere usato per i sistemi convenzionali di coltivazione (aratura) e per o sistemi di dissodamento minimo.
- Grazie al design tecnico della macchina, è possibile lavorare a elevate velocità operative, il che rende più facile rispettare le scadenze agronomiche richieste.

BEDNAR SWIFTER è un coltivatore del letto di semina concepito progressivamente che ti consente di creare letti di semina in un solo passaggio indipendentemente dalle velocità di lavoro elevate e riduce i costi operativi per l'utilizzatore.

Le colture come il ravizzone, la barbabietola da zucchero e il mais richiedono la preparazione di un letto di semina di alta qualità. Questo è un requisito essenziale per un raccolto di successo e per ottenere produzioni elevate per ettaro. I coltivatori di letti di semina SWIFTER eccellono per il loro design moderno e la semplice costruzione. Le caratteristiche tecniche degli SWIFTER li rendono macchine popolari che sono in grado di eseguire lavori di alta qualità, anche in condizioni di suolo e di clima difficili.



«Gli SWIFTER sono macchine semplici che in un solo passaggio realizzano un eccellente letto di semina e una struttura della parte superiore del suolo di alta qualità. Un letto di semina uniforme creato in questo modo è una condizione essenziale per il posizionamento della semente alla stessa profondità di avviamento sull'intera larghezza di lavoro della seminatrice. Questo crea una base solida per un raccolto di successo.»

Ladislav Bednar



I risparmi sono inevitabile grazie a:


- **L'integrazione di un massimo di 8 operazioni in un singolo passaggio** = un passaggio invece di tanti passaggi.
- **Le velocità di lavoro elevate** = meno tempo richiesto, scadenze agronomiche più facili da rispettare.
- **Il numero minore di passaggi** = aiuta a eliminare il costipamento del suolo.
- **Letti di semina preparati accuratamente** = migliore qualità e lavoro più rapido delle seminatrici, la base per la qualità elevata della germinazione della coltura.

Puoi utilizzare lo SWIFTER per la preparazione del letto di semina in:

Sistemi di coltivazione convenzionali con un aratro – i residui delle piante vengono incorporati dall'aratura a maggiori profondità e mediante i solchi trattati in inverno vengono facilmente coltivati in un singolo passaggio. Due passaggi sono raccomandati in condizioni più difficili, dove il tuo campo sarà letteralmente trasformato in un «giardino».

Sistemi di minimizzazione – le preparazioni con il residuo della pianta giocano un ruolo importante a questo punto, la loro lunghezza, la profondità di incorporazione e il grado di decomposizione. Per ottenere il massimo dal tuo SWIFTER, il residuo della pianta nel suolo deve avere una lunghezza massima di 5 cm (facilmente raggiunta dalla precedente pacciamatura) e deve essere incorporato a una profondità superiore a 7 cm. Questo garantirà che le zappette dello SWIFTER non solleveranno alcun residuo della pianta durante il lavoro.



Jan Hodoval
Pocaply, distretto di Litomerice, Repubblica Ceca 
area: 70 ha
macchina: SWIFTER SN 4000

«La macchina SWIFTER prepara il suolo in un solo passaggio in pressoché tutte le condizioni. Questo significa che posso iniziare prima a piantare o seminare ortaggi. Gli ortaggi sono la mia principale fonte di reddito.»

Jan Hodoval, agricoltore privato

UNA DIMOSTRAZIONE DI UN CAMPO ARATO

Lo SWIFTER dissoda lo strato arabile dopo l'inverno in un solo passaggio per ottenere un livello perfettamente piatto del terreno. In condizioni di siccità, sono richiesti due passaggi.



UNA DIMOSTRAZIONE DI UN SISTEMA DI DISSODAMENTO MINIMO

Dopo una corretta incorporazione del residuo della pianta in un sistema di coltivazione senza aratro, lo SWIFTER esegue un lavoro eccellente.



DIMOSTRAZIONE DEL LAVORO NELLA STAGIONE ESTIVA

La preparazione del letto di semina nella stagione estiva è molto impegnativo a causa delle zolle dure causate dal sole battente e dalla siccità. Il sistema di 3-4 rulli garantisce la qualità della frantumazione e della preparazione del suolo, per esempio per la semina del ravizzone.



Preparazione del letto di semina in primavera e in estate

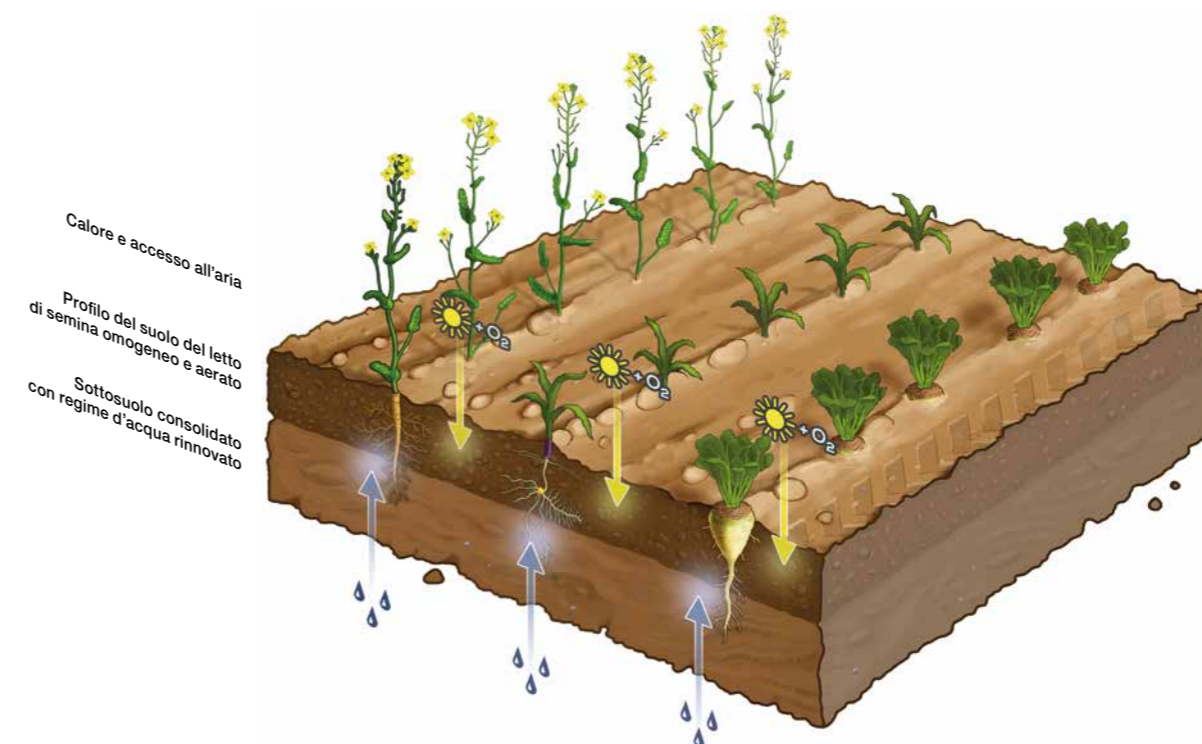


Preparazione del letto di semina in primavera – una preparazione inappropriata del suolo che danneggia la struttura di quest'ultimo e il suo contenuto di umidità può tradursi in un danno al taglio in primavera, che influisce significativamente sulle produzioni finali del raccolto. La preparazione del suolo troppo in anticipo si traduce in un terreno appiccicoso, mentre una preparazione tardiva si traduce in minori riserve di acqua per le colture primaverili. Per questo, è necessario scegliere il minor numero possibile di passaggi e un'ideale maturità del suolo per la preparazione. La sequenza delle parti di lavoro dello SWIFTER BEDNAR è in grado di preparare il suolo e la sua struttura superficiale rapidamente e con la massima qualità senza perdere l'umidità di avviamento. Se stai preparando il suolo, per esempio, per seminare la barbabietola da zucchero, devi scegliere la sezione SB che scava attraverso il suolo lungo l'intera larghezza di lavoro senza alcun mescolamento verticale. Questo preserva l'umidità e crea una base solida per il posizionamento preciso della semente. Per il mais, un'aerazione e un riscaldamento rapidi devono essere realizzati con le zappette gamma senza il trasferimento di particelle bagnate sulla superficie.

Preparazione del letto di semina in estate – complicazioni simili come nella preparazione primaverile si verificano in estate, quando spesso è necessario preparare il suolo quando la raccolta è ancora in corso in modo tale che possa iniziare la semina, generalmente seme di colza invernale seguito da altre colture. In estate, il gelo e la neve e il gelo non aiutano a lavorare il suolo per ottenere una struttura di disintegrazione idonea come si verifica in inverno prima della preparazione primaverile. In estate è necessaria una preparazione intensiva del letto di semina, per la quale la sezione dei vomeri dello SWIFTER è idonea, in quanto composta da vomeri a forma di freccia (270 mm) con sovrapposizione. L'angolazione aggressiva significa che il suolo viene dissodato e rimescolato. La parte finale della preparazione del letto di semina è garantita dai rulli crosskill posteriori che possono essere completati con un rullo di finitura. La combinazione, richiesta per i tipi di semi più piccoli (p. e. semi di colza), crea la struttura fine necessaria anche in condizioni di un'estate molto secca.

Germinazione uniforme della coltura

CONDIZIONI IDEALI PER LA GERMINAZIONE UNIFORME DELLA COLTURA



Creazione della struttura del letto di semina ideale

- **Accurato livellamento del rilievo del suolo** del terreno preparato in modo tale che risulti perfettamente livellato dopo le operazioni precedenti, è una parte essenziale e imprescindibile della preparazione del letto di semina.
- **Un profilo del suolo caldo e aerato** è il principale requisito per una germinazione rapida e uniforme di tutte le colture impiantate.
- **La creazione di un livello preciso lungo l'intera area preparata** garantisce profondità precisamente impostata per il coltivatore del letto di semina sulla base dei requisiti agronomici della futura coltura.
- **La struttura ideale e la proporzione di particelle del suolo** aiutano la germinazione della coltura. Particelle del suolo di dimensione idonea attraverso tutto il terreno costituiscono parte integrante della preparazione del letto di semina.
- **Il sottosuolo consolidato** sotto lo strato di superficie preparata, rinnova il regime di acqua nel suolo, il che è assolutamente essenziale per iniziare la crescita del seme.

Lo SWIFTER BEDNAR è un coltivatore del letto di semina che crea un letto di semina esattamente nel modo richiesto dai sistemi di coltivazione intensiva che si concentrano sulla massimizzazione del potenziale di produzione.



SWIFTER

Preparazione del letto di semina in condizioni difficili



Suolo bagnato e pesante – lo SWIFTER affronta le complicazioni del suolo bagnato e pesante senza alcuna difficoltà in un solo passaggio grazie alle sue parti di lavoro progettate con la massima attenzione e ai doppi rulli crosskill posteriori sovrapposti.



Terreno pietroso – per le condizioni di terreno pietroso, i rulli crosskill possono essere separati gli uni dagli altri. In questo modo i rulli non vengono bloccati dalle pietre. Puoi lavorare e preparare letti di semina di alta qualità anche in queste condizioni difficili.



Suolo con una grande quantità di residuo post raccolto – lo SWIFTER può anche lavorare con una grande quantità di residuo post-raccolto che rimane sulla superficie dopo l'inverno. Una sezione di lavoro del vomere è ideale per lavorare con una grande quantità di residuo post-raccolto.



Il letto di semina viene tagliato sull'intera larghezza di lavoro a una profondità costante. Un letto di semina di alta qualità è estremamente importante per una germinazione uniforme della coltura. Lo SWIFTER BEDNAR crea un letto di semina di alta qualità indipendentemente da quanto siano difficili le condizioni.

SWIFTER

Esperienza



«Per noi non è insolito affrontare situazioni estremamente difficili nei nostri campi. Dal mio punto di vista, lo SWIFTER ha dato prova della sua efficienza per quanto concerne la preparazione del suolo in condizioni bagnate, preparando i solchi secchi in modo fantastico. Le molle del telaio contribuiscono a un lavoro in tutto comfort. Non esiterei un attimo a investire di nuovo in uno SWIFTER per la preparazione del suolo.»

Jiri Richter, agricoltore privato
Repubblica Ceca



SWIFTER

Scegliere la sezione di lavoro adatta

Sezioni di lavoro intercambiabili

Il design della macchina consente di sostituire facilmente il telaio interno delle sezioni di lavoro (2 file di vomeri/4 file di zappette gamma/4 file di steli-SB con vomeri). Quindi puoi facilmente regolare la macchina in funzione delle condizioni variabili lungo il corso dell'anno.



Utilizzo – Preparazione estiva e autunnale quando il suolo necessita di essere sarchiato e rimescolato dopo il raccolto.

2 file di vomeri da 270 mm sovrapposti garantiscono lo scavo del profilo del suolo lungo l'intera portata della macchina per mezzo dei quali viene formata una base solida della macchina. Allo stesso tempo il suolo, grazie all'angolo di lavoro dei vomeri, viene coltivato in modo aggressivo e quindi si forma uno strato superiore del suolo sarchiato. Ciascun vomere è attaccato a un'ancora flessibile, che consente l'«effetto 3D» (movimento orizzontale e verticale), che protegge il vomere.



Utilizzo – Preparazione del letto di semina in primavera per la conservazione dell'umidità invernale nel suolo.

4 file di zappette gamma sotto un'angolazione negativa sarchiano, areano e riscaldano in modo sicuro il suolo senza portare parti bagnate sulla superficie, preservando l'umidità invernale. Questo è particolarmente importante per iniziare la crescita delle colture primaverili. La sospensione individuale di ciascuna zappetta consente di lavorare rapidamente a velocità massime di 15 km/h. Questo consente di risparmiare tempo utile che non puoi sprecare quando arriva la primavera.



Utilizzo – Preparazione della semina primaverile conservando al contempo l'umidità. Particolarmente adatto per la barbabietola da zucchero.

Vomeri a molla posizionati in 4 file di ancore a S garantiscono un dissodamento di qualità in primavera. L'angolo del vomere non produce il rimescolamento verticale del suolo, trattenendo l'umidità in primavera, che rappresenta un fattore chiave per la qualità e la velocità del processo di germinazione. Inoltre i cavalli richiesti sono ridotti.



SWIFTER

Scegliere il rullo adatto



Più rulli, meno zolle

I coltivatori SWIFTER SN e SO_F nelle versioni standard sono dotati di 2 rulli – un rullo anteriore alettato e rulli (crosskill) posteriori alettati. Il modello SWIFTER SO_F può anche essere dotato di due file di rulli nella sezione posteriore della macchina (rullo alettato/crosskill). Lo SWIFTER SO_PROFI sempre nella versione standard è dotato di 3 rulli – un rullo anteriore alettato e rulli (crosskill) posteriori alettati. Il numero di rulli sulla macchina moltiplica l'effetto di frantumazione della zolla. Rulli di base possono essere aggiunti su richiesta con un terzo rullo a tubo di finitura di 270 mm di diametro con un'elevata velocità circonferenziale. In questo modo è possibile ottenere il perfetto effetto di schiacciante di una «fresatrice da suolo». Unitamente alle barre di livellamento, la macchina esegue una preparazione accurata anche in condizioni difficili.

RULLO A DOGHE A FILA SINGOLA

Una soluzione semplice ed economica per la coltivazione primaverile di suoli leggeri.

Peso: 58 kg/m
Diametro: 370 mm



RULLO A DOGHE A DOPPIA FILA

Adatto per la coltivazione intensa di tutto l'anno di suoli leggeri.

Peso: 115 kg/m
Diametro: 370 mm



RULLO CROSSKILL A FILA SINGOLA

Ideale per terreni asciutti o troppo secchi con eccellente schiacciamento del zolla.

Peso: 123 kg/m
Diametro: 350 mm



RULLO CROSSKILL A DOPPIA FILA

Rulli Crosskill a doppia fila con effetto autopulente. Una soluzione ideale di tutti i tipi di terreno per una perfetta sbriciolamento e compattazione.

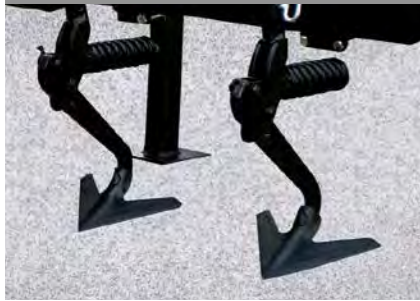
Peso: 162/167 kg/m
Diametro: 350/440 mm



« Livello morto del campo senza compromessi »

ERADICATORI

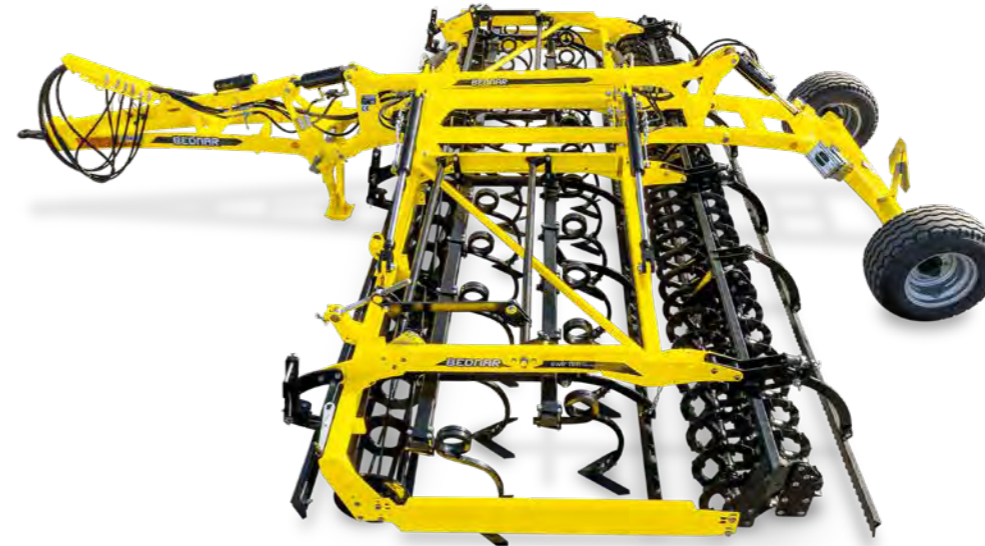
Eradicatori massicci con sistema di sicurezza a molla che vengono utilizzati per la coltivazione del suolo pressato dopo gli pneumatici stretti dei trattori. Solo per macchine SO_F e SO_PROFI.



SWIFTER SN



SWIFTER SO_F



BARRA DI LIVELLAMENTO POSTERIORE

Crea un campo perfettamente livellato che è pronto al 100 % per la semina, anche per i semi più piccolo come orzo, seme di papavero, colza ecc.



BARRA ANTERIORE DI LIVELLAMENTO A REGOLAZIONE MECCANICA

La barra scorrevole regolabile meccanicamente livella le irregolarità grezze, il che migliora l'efficacia del lavoro delle parti susseguenti.



RULLO DI FINITURA DI 270 MM DI DIAMETRO

Grazie alle elevate velocità circolari, è garantito uno sgritolamento intensivo («effetto fresatrice da suolo»). In combinazione con i rulli crosskill sarà possibile raggiungere uno sgritolamento ottimale del suolo.



CRUSHBAR – BARRA IDRAULICA ANTERIORE DI LIVELLAMENTO

Appiana le irregolarità grezze di fronte alle parti susseguenti. Il comando idraulico avvia una reazione immediata nei confronti delle irregolarità del terreno direttamente dal sedile del conducente. Solo per macchine SO_F e SO_PROFI.



RULLO DI FRANTUMAZIONE ANTERIORE

Il rullo della barra composto da aste a forma di spirale frantuma le zolle lungo la superficie del campo. Il suo design fornisce un eccellente effetto di frantumazione, anche in presenza di solchi grezzi.



2 FILE DI VOMERI CON ANCORA FLESSIBILE

I vomeri con una larghezza di sovrapposizione di 270 mm garantiscono il perfetto scavo e sarchiatura lungo l'intera larghezza della macchina. Essi lavorano su un'ancora flessibile, con una mobilità su 3 lati (effetto 3D).



4 FILE DI ZAPPETTE GAMMA SOSPESSE

Garantiscono la perfetta sarchiatura e riscaldamento del suolo senza perdita di umidità. Le zappette Gamma sono posizionate a un'angolazione negativa, quindi non viene rilasciata alcuna umidità sulla superficie del suolo.



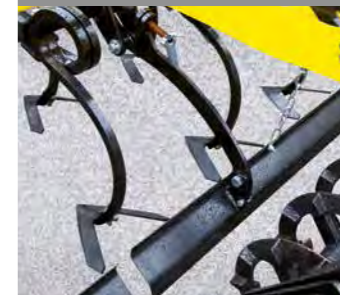
4 FILE DI VOMERI A MOLLA (SEZIONE-SB)

Garantiscono che il suolo venga tagliato lungo l'intera larghezza di lavoro della macchina senza il rimescolamento verticale del suolo. Questo significa meno perdita di umidità.



BARRA DI LIVELLAMENTO

Livella la superficie rendendo più facile il lavoro dei rulli posteriori. L'altezza di lavoro può essere impostata facilmente posizionando la catena nell'occhiello con un chiodistello.



RULLI DI FRANTUMAZIONE POSTERIORI

Garantisce che le zolle vengano frantumate in graniglia fine, che rimane sulla superficie dopo il lavoro dei componenti di lavoro precedenti. Contemporaneamente la sua pressione serra finemente la superficie.



Serie SWIFTER SN



Serie SWIFTER SO_F



BEDNAR SWIFTER SN

è un coltivatore di letto di semina portato concepito per trattori a partire da 90 HP

- macchina portata
- larghezze di lavoro di 3, 4, 5 m
- modelli pieghevoli 4 m e fissi 4 m
- le sezioni sono intercambiabili (vomere/zappetta gamma/sezione-SB)
- facile da trasportare

BEDNAR SWIFTER		SN 3000	SN 4000	SN 4000R	SN 5000
Larghezza di lavoro	m	3	4	4	5
Larghezza di trasporto	m	3	2,33	4	3
Lunghezza di trasporto	m	2,75	3,02	3	2,7
Profondità di lavoro*	cm	2-12	2-12	2-12	2-12
Numero di vomeri	pezzi	12	16	16	20
Numero di vomeri Sezione-SB	pezzi	19	30	30	38
Numero di zappette gamma	pezzi	29	40	40	48
Peso totale**	kg	1 080-1 410	1 650-2 080	1 510-2 120	2 300-2 850
Potenza raccomandata*	HP	90-120	140-160	140-160	145-200

*dipende dalle condizioni del terreno **dipende dagli accessori della macchina

BEDNAR SWIFTER SO_F

è un coltivatore di letto di semina semi-portato concepito per trattori a partire da 120 HP

- macchina semi-portata
- larghezze di lavoro di 4, 5, 6, 7, 8 m
- le sezioni sono intercambiabili (vomere/zappetta gamma/sezione-SB)

BEDNAR SWIFTER		SO 4000 F	SO 5000 F	SO 6000 F	SO 7000 F	SO 8000 F
Larghezza di lavoro	m	4	5	6,2	7,2	8
Larghezza di trasporto	m	2,7	2,7	2,7	2,7	2,95
Lunghezza di trasporto	m	7,3	7,3	7,3	7,3	7,3
Profondità di lavoro*	cm	2-12	2-12	2-12	2-12	2-12
Numero di vomeri	pezzi	16	20	24	28	32
Numero di vomeri Sezione-SB	pezzi	30	38	45	51	59
Numero di zappette gamma	pezzi	34	44	54	64	74
Peso totale**	kg	3 200-4 000	3 600-4 700	4 100-5 700	4 300-5 700	4 800-6 100
Potenza raccomandata*	HP	120-150	145-200	155-215	180-220	210-230

*dipende dalle condizioni del terreno **dipende dagli accessori della macchina

COLLEGATO CON ATTACCO A 3 PUNTI

Lo SWIFTER SN portato viene collegato al trattore usando un attacco a 3 punti, lo SWIFTER SN 3000 con una categoria II, e III, lo SWIFTER SN 4000 con una categoria III.



CENTRO DI GRAVITA'

Il modello SWIFTER SN è concepito per essere il più vicino possibile al gancio di traino del trattore. Questo significa che ha un centro di gravità che stabilizza sempre il gruppo con piccoli trattori senza appesantirlo.



SWIFTER PIEGHEVOLE SN

Il modello SWIFTER SN è concepito anche per essere pieghevole con una larghezza di lavoro fino a 3 m, di conseguenza può essere utilizzato sulle strade all'interno dell'UE.



LAVORO SU ZONE SOPRAELEVATE SENZA SOLLEVAMENTO

Il sollevamento presso le zone sopraelevate richiede tempo, il che riduce l'efficienza della macchina del 25 %. Il design della SWIFTER SO_F prevede che la macchina non si sollevi in corrispondenza delle zone sopraelevate.



COLLEGAMENTO AI BRACCI DEL TRATTORE

Lo SWIFTER SO_F è collegato al trattore semplicemente mediante i bracci del trattore. Collegamento facile e veloce. Risposta rapida a qualsiasi ostacolo.



DIMENSIONI DI TRASPORTO

Lo SWIFTER SO_F è concepito per il trasporto su strade all'interno dell'Unione Europea. La larghezza di trasporto della macchina arriva fino a 3 m e l'altezza fino a 4 m per tutte le larghezze di lavoro.



Serie SWIFTER SO_PROFI



BEDNAR SWIFTER SO_PROFI è un coltivatore di letto di semina semi-portato concepito per trattori a partire da 120 HP

- macchina semi-portata
- larghezze di lavoro di 4, 5, 6 m
- sistema unico di sezioni di lavoro intercambiabili - vomere/zappetta gamma/sezione-SB

SWIFTER		SO 4000 PROFI	SO 5000 PROFI	SO 6000 PROFI
Larghezza di lavoro	m	4	5	6,1
Larghezza di trasporto	m	3	3	3
Lunghezza di trasporto	m	7,8	8	8
Profondità di lavoro*	cm	2-12	2-12	2-12
Numero di vomeri	pezzi	16	20	24
Numero di vomeri Sezione-SB	pezzi	29	38	45
Numero di zappette gamma	pezzi	36	44	54
Peso totale**	kg	3000-4500	3500-4950	3500-5450
Potenza raccomandata*	HP	120-150	140-200	160-230

*dipende dalle condizioni del terreno ** dipende dagli accessori della macchina

MONTAGGIO A MOLLA

SWIFTER SO_PROFI ha telai laterali caricati a molla. Questo design consente di lavorare con la macchina a velocità più elevate. Tutti gli urti vengono assorbiti dalle molle e non vengono trasferiti sul telaio principale e sul trattore.



FINISH CROSSKILL

SWIFTER SO_PROFI è dotato di un rullo di finitura crosskill. Questo crosskill posto all'estremità ha un diametro di 350 mm e completa l'intera operazione di lavoro. Questo crosskill di finitura è importante soprattutto per le coltivazioni di colza invernali, poiché prepara perfettamente il letto di semina nei mesi estivi asciutti.



TRASPORTO SICURO

Le macchine BEDNAR SWIFTER sono concepite per il trasporto su strada all'interno dell'UE. La larghezza di trasporto è 3 m per tutti i modelli e l'altezza arriva fino a 4 m.

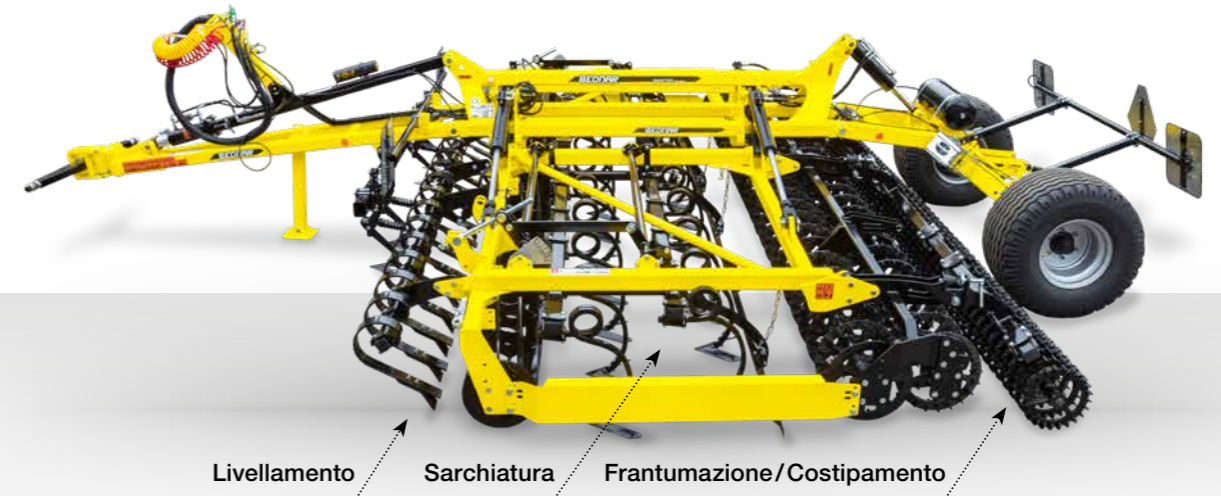


SWIFTER Concept

SWIFTER Concept è il termine utilizzato per una gamma di macchine con un telaio universale e vari componenti di lavoro intercambiabili. Questo offre una soluzione per requisiti variabili per le preparazioni dei letti di semina in primavera o autunno. L'acquisto dell'intera gamma SWIFTER Concept (telaio universale + 4 sezioni di lavoro) consente di risparmiare il 34 % sui costi rispetto all'acquisto di 3 macchine separate.

SEZIONE DEL COLTIVATORE

Un'ampia scelta di sezioni per la preparazione accurata del letto di semina in autunno e primavera.



Sezione di lavoro con vomere



Utilizzo - Preparazione estiva e autunnale quando il suolo necessita di essere sarchiato e rimescolato dopo il raccolto precedente.

Sezioni di lavoro con zappette gamma



Utilizzo - Preparazione del letto di semina in primavera per la conservazione dell'umidità primaverile nel suolo.

Sezione di lavoro con vomeri a molla (sezione-SB)



Utilizzo - Preparazione della semina primaverile conservando al contempo l'umidità. Particolarmente adatto per la barbabietola da zucchero.



SWIFTER

Facile da impostare

SWIFTER

Ulteriori Informazioni

IMPOSTAZIONE MECCANICA LA PROFONDITA' DI LAVORO DEL VOMERE (ZAPPETTE GAMMA)

E' possibile impostare facilmente la profondità di lavoro usando la vite trapezoidale con maniglia rimovibile. La scala numerata con indicatore garantisce l'impostazione precisa.



PROFONDITA' DI LAVORO REGOLABILE IDRAULICAMENTE (ZAPPETTE GAMMA)

Impostare la profondità di lavoro in modo facile e comodo direttamente dalla cabina del trattore.



IMPOSTARE L'ALTEZZA DI LAVORO PER LE BARRE DI LIVELLAMENTO E I RULLI DI FINITURA

E' possibile impostare facilmente la posizione di lavoro usando la manovella di regolazione che stabilisce la posizione della vite di finecorsa contro il silentblock. Il silentblock serve anche per proteggere dagli scivolamenti.



CUSCINETTI ESENTI DA MANUTENZIONE

I cuscinetti del rullo, preparati per elevata velocità circonferenziale, sono esenti da manutenzione. L'operatore della macchina non deve lubrificare regolarmente ciascun cuscinetto, dei quali solitamente è presente un numero elevato per i coltivatori di letto di semina.



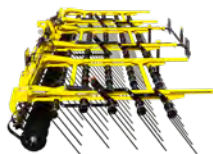
DEFLETTORE LATERALE

Il deflettore laterale situato sui lati della macchina impedisce alla terra di essere trasferita all'esterno della larghezza di lavoro della macchina. Questo impedisce la formazione di creste. I collegamenti tra ciascun passaggio non sono visibili.



Ho fatto il massimo per una maggiore resa quest'anno

coltivazione del suolo



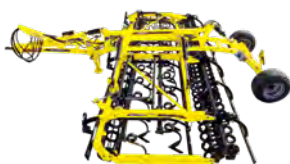
STRIEGEL-PRO
Erpici



SWIFTERDISC
Coltivatori a dischi



ATLAS
Coltivatori a dischi



SWIFTER
Coltivatori per sementi



FENIX
Coltivatori versatili



TERRALAND
Scarpelli



CUTTERPACK
Rulli trainati



PRESSPACK
Rulli trainati



TERRALAND DO
Dissodatore combinato

semina e concimazione



OMEGA
Seminatrici



FERTI-BOX
Tramoggia per fertilizzante



ALFA DRILL
Tramoggia per semi

coltivazione inter-fila pacciamatura



ROW-MASTER
Coltivatore interfilare



MULCHER
Trincia rotative

BEDNAR FMT, s. r. o.
Lohenicka 607
190 17 Praha-Vinor
Czech Republic



Il tuo rivenditore autorizzato



EUROPEAN UNION
European Regional Development Fund
Operational Programme Enterprise
and Innovations for Competitiveness



* M A O O *