

SCHWERSTRIEGEL

**BEDNAR**

# STRIEGEL-PRO PE, PN

Schwerstriegel  
für den Profilandwirt



**JOY**  
OF FARMING



STRIEGEL-PRO PE

## Warum STRIEGEL-PRO?

STRIEGEL-PRO ist ein schwerer Striegel, mit dem die Firma BEDNAR auf wachsende Erträge mit größeren Strohmen gen und höhere Anforderungen an hochwertige Bearbeitung der Stoppelflächen unmittelbar nach der Ernte vor der eigentlichen Bodenvorbereitung reagiert. Der Striegel findet ein weiteres Einsatzspektrum bei der Frühjahrsbearbeitung. STRIEGEL-PRO ist zur wirtschaftlichen und schnellen Einebnung und Durchwärmung der Oberschicht nach dem Winter geeignet, um die Etablierung

des Frühjahresbestandes zu beschleunigen. STRIEGEL-PRO ist eine Maschine, die zum Maschinenbestand des modernen Landwirts gehört.

Dank der durchdachten Konstruktion des STRIEGEL-PRO können sehr hohe Tagesleistungen erreicht werden. STRIEGEL-PRO kann mit einer Arbeitsgeschwindigkeit von gut 17 km/h arbeiten, und dies bei einer großen Arbeitsbreite, das alles bei niedrigem Kraftstoffverbrauch.



„Steigende Erträge bei den meisten Kulturen ergeben sich aus den neuen Methoden der Bodenbearbeitung, des Pflanzenschutzes und der Pflanzenernährung, sowie der neuen Hybriden. Mit den wachsenden Erträgen nehmen gleichzeitig die Ernterückstände zu, die hochwertig und gleichmäßig zurück in den Boden einzuarbeiten sind. Deshalb haben wir STRIEGEL-PRO entwickelt. Die Maschine, die die Ernterückstände schneidet und sie gleichmäßig auf dem Stoppelfeld verteilt. Die Stoppelbearbeitung ist deutlich hochwertiger.“

Ladislav Bednár



STRIEGEL-PRO PN

## Warum STRIEGEL-PRO?

### HAUPTVORTEILE

- Coulterdisc zum Schneiden von Stoppelresten und Stängeln, Walze Trash Cutter oder hydraulische Planierleiste – Crushbar zum Einsatz in der Saatbettbereitung.
- 6 Striegelreihen mit großer Überlappung zum ganzflächigen Bearbeiten (5 Striegelreihen beim Modell PN).
- Unabhängige Arbeitswinkelverstellung der ersten Sektion (4 Zinkenreihen) zu der hinteren zweiten Sektion (2 Zinkenreihen).
- Vollkommene Geländeanpassung dank unabhängiger Lagerung einzelner Sektionen am Parallelogramm.
- Spurlockerer für Frühjahresbearbeitung
- Kompakte Transportabmaße auch für Modelle mit großer Arbeitsbreite STRIEGEL-PRO.

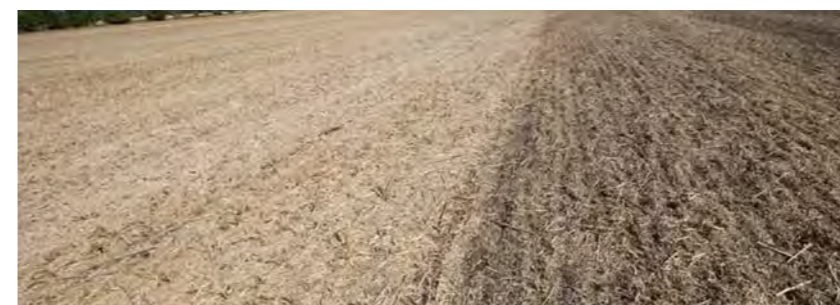
### AGRONOMISCHE VORTEILE

- Management von Pflanzenresten – gleichmäßige Verteilung auf der Stoppelfläche.
- Start eines zweiten kontrollierten angeregten Wachstums.
- Effiziente Schädlingsbekämpfung (Nacktschnecke, Mäuse usw.).
- zeitige Bearbeitbarkeit im Frühjahr von feuchten und schweren Böden. Schnelle, effiziente Auflockerung und Durchwärmung der Oberfläche.
- Einarbeitung von Düngemitteln oder einfaches Ausbringen von Zwischenfrüchten (Greenig) zusammen mit der FERTI-BOX.
- Mechanische Unkrautbekämpfung.
- Revitalisierung von Grünland im Frühjahr.



### DER ARBEIT NACH WINTERWEIZEN

- STRIEGEL-PRO PN 9000
- Ertrag: 11,2 t/ha
- Anzahl der Überfahrten: 1
- Arbeitsgeschwindigkeit: 18 km/h
- Kraftstoffverbrauch: 3 l/ha



### DER ARBEIT NACH RAPS

- STRIEGEL-PRO PE 12000
- Ertrag: 4,8 t/ha
- Anzahl der Überfahrten: 1
- Arbeitsgeschwindigkeit: 15 km/h
- Kraftstoffverbrauch: 4 l/ha



### FRÜHJAHRESARBEITEN

- STRIEGEL-PRO PE 12000
- Anzahl der Überfahrten: 1
- Arbeitsgeschwindigkeit: 12 km/h
- Kraftstoffverbrauch: 6 l/ha

# Warum STRIEGEL-PRO?

## VORTEILE, DIE ERSPARNIS BRINGEN:

- Präzise Verteilung der Ernterückstände mit einem niedrigeren Kraftstoffverbrauch.
- Die hohe Arbeitsgeschwindigkeit des Striegels ermöglicht eine enorm hohe Tagesleistung.
- Hochwertige Verteilung der Ernterückstände nach der Ernte und Einebnung und Durchwärmung des Bodens im Frühjahr mit einem niedrigeren Kraftstoffverbrauch.
- Befahrbarkeit unter feuchten Bedingungen dank der Maschinenkonstruktion ohne Walze.

## STRIEGEL-PRO IST GEEIGNET ZUM:

- Schneiden und Verteilen der Ernterückstände, einschließlich des vertrockneten ausgefallenen Raps.
- Schnelle und wirtschaftliche Keimstimulierung von Ausfallpflanzen kleiner Samen, wie z. B. bei Raps.
- Schädlingsbekämpfung, z. B. Nacktschnecken, Mäuse usw.
- Ausbringung von Düngemitteln durch Kombination von STRIEGEL-PRO und FERTI-BOX.
- Ausbringung von Zwischenfrüchten, Greening durch Verbindung von STRIEGEL-PRO mit der FERTI-BOX oder der ALFA DRILL.
- Schnelle Einebnung im Frühjahr, Brechen der Winterkruste und Durchwärmung des Oberbodens nach dem Winter.
- Mechanische Unkrautbekämpfung.
- Revitalisierung von Grünland im Frühjahr.



„Mit dem STRIEGEL-PRO erreiche ich sehr hohe Tagesleistungen. Die Ernterückstände werden exzellent auf dem Feld verteilt und das Keimen des Ausfallgetreides stimuliert.“

Jörg Kriegshammer

Becker – Henrich Agrar  
Bad Tennstedt  
1100 ha  
STRIEGEL-PRO PE 12000



# ANWENDUNG



Seitenwind erschwert die gleichmäßige Ausbringung hinter dem Mähdrescherhäcksler.

## HÖHERE ERTRÄGE MIT HÖHEREN STROMMENGEN, BREITERE SCHNEIDWERKE DER MÄHDRESCHER

Neben den höheren Erträgen steigen auch die Leistungen der Mähdrescher. Die heutigen Mähdrescher verfügen oft über 9 m Schneidwerksbreiten, immer öfter auch schon 12 Meter. Die Häcksler können bei diesen Schneidwerksbreiten, höheren Geschwindigkeiten und Seitenwind die zerkleinerten Ernterückstände nur bedingt gleichmäßig über die ganze Breite verteilen.

Hinter dem Drescher häufen sich mehr Ernterückstände an. Dadurch wird die Stoppelbearbeitung erschwert die Strohrotte erschwert und ein gleichmäßiger Auflauf der Folgekultur erschwert. Beim Einsatz des STRIEGEL-PRO schräg oder in Fahrtrichtung der Dreschers wird diese Ungleichmäßigkeit einfach, schnell und wirtschaftlich gelöst.

## MIT DEN ERTRÄGEN NIMMT DAS VOLUMEN VON ERNTERÜCKSTÄNDEN ZU

Wenn wir vor 5 Jahren einen Ertrag von 5,5 t/ha (Getreide) hatten beträgt der Ertrag jetzt oft 8,5 t/ha oder mehr, dies bei einem Verhältnis von:

$$0,8 : 1$$

Ernterückstände : Ertrag (Korn)

Wir müssen mit den Ernterückständen anders umgehen, als bei Erträgen von 5,5 t/ha. Das Verhältnis bleibt unverändert. Bei einem Ertrag von 5,5 t/ha arbeiten wir mit 4,4 t/ha an

Ernterückständen. Bei einem Ertrag von 8,5 t/ha arbeiten wir mit 6,8 t/ha. Wir müssen ca 2,4 t/ha Ernterückstände mehr bearbeiten und in den Boden einarbeiten. Aus dieser Tatsache ergibt sich folgendes:

1. Größere Strohmenngen bei höheren Erträgen.
2. Größere Pflanzenreste auf dem Feld erhöhen die Ungleichmäßigkeit ihrer Verteilung.
3. Größere Pflanzenreste und ihre ungleichmäßige Verteilung auf dem Feld führen zu einem höheren Risiko von Krankheiten und Schädlingsausbreitung.



Eine ungleichmäßige Strohverteilung hinter dem Drescher. Eine gleichmäßige Durchmischung und Einarbeitung von Ernterückständen im Boden ist praktisch unmöglich. Höhere Konzentration von Ernterückständen beim Auflauf der Folgekultur.



Ungenügende Stoppelbearbeitung. Auf diesem Feld wurde ein hoher Ertrag erzielt, hinter dem Drescher häuft sich das Material an. An der Außenseite des Schneidwerkes gibt es weniger Erntereste.



Strohanhäufungen mit einer höheren Feuchtigkeit sind ideal für die Ausbreitung von Nacktschnecken. Ein hohes Risiko ihrer Ausbreitung besteht insbesondere, wenn Raps die Folgekultur nach Getreide ist. Bei Verteilung der Strohanhäufungen werden die Nacktschneckeneier der Sonne ausgesetzt und trocknen aus.



STRIEGEL-PRO PE

# Anwendung

## KONTROLLIERTES WACHSTUMS VON AUSFALLGETREIDE

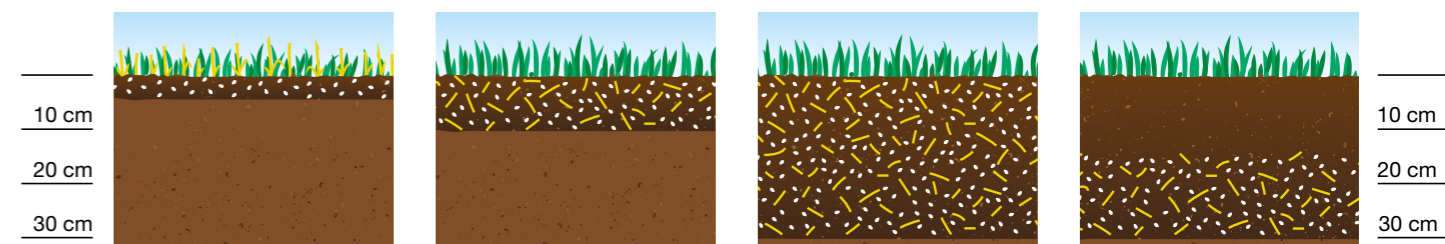
Die Maschine STRIEGEL-PRO ist zum schnellen und kontrollierten Anregen des Keimens von Ausfallgetrieide geeignet, und zwar insbesondere von Ausfallgetrieide mit kleinen Samen, wie bei Raps. Die Striegel sorgen für eine flache Durchmischung des Ausfallgetrieides (kleine Samen) im Boden. Die Ausfallpflanzen beginnen schnell und gleichmäßig zu keimen. Anschließend können sie effizient chemisch oder wieder mechanisch bekämpft werden.

Gelangen die Ausfallpflanzen durch Pflügen oder Lockerung tiefer in den Bodenprofil, besteht das Risiko eines unkontrollierten Keimens im künftigen Bestand.

## DÜNGUNG / AUSSAAT

Die Maschine BEDNAR STRIEGEL-PRO kann mit Dünger/ Saat-Vorratsbox FERTI-BOX kombiniert werden. Dünger oder Saat kann pneumatisch vor die Arbeitssektionen gefördert und ausgebracht werden. Diese Kombination bietet zum Beispiel folgende Möglichkeiten:

- Die Ausbringung von Dünger auf das Stoppelfeld vor dem Striegel. Dank der Einbringung und Durchmischung von Dünger (z. B. Salpeter) mit Stroh und gleichmäßige Verteilung von Stroh kann eine effiziente und schnellere Rotte von Ernterückstände erfolgen.
- Durch Ausbringung vor dem STRIEGEL-PRO kann schnell und einfach ein Bestand von Zwischenfrüchten gegründet werden.



Die Striegel STRIEGEL-PRO sorgen für eine flache Durchmischung (2–4 cm) von Raps-Ausfallpflanzen mit dem Boden. Diese keimen schnell und können danach chemisch oder mechanisch bekämpft werden.

Das Wachstum von Ausfallpflanzen kann gut durch ihre Durchmischung in die Oberschicht des Bodenprofils kontrolliert erfolgen (z. B. mit Scheibenegge). Das Keimen von Ausfallpflanzen ist aber im Vergleich zum Striegeln verspätet.

Nach einem direkten Einsatz von Zinkenlockerern (Grubbern) oder Meißelscharen ohne vorherige Kontrolle des Wachstums von Ausfallsamen werden die Ausfallsamen tief in das Bodenprofil eingearbeitet, gehen in Keimruhe und können in Folgekulturen auflaufen.

Durch Einsatz eines Pflugs gelangen die Ausfallsamen in Richtung Furchenboden. Das Risiko eines sekundären Keimens in den folgenden Beständen, und zwar auch in den nächsten Jahren, ist hoch.



## Anwendung

### BEARBEITUNG VON GRÜNDLAND

STRIEGEL-PRO ist auch sehr gut zur Pflege und Erneuerung von Grasbeständen geeignet. Durch den Einsatz des Striegels erzielt man:

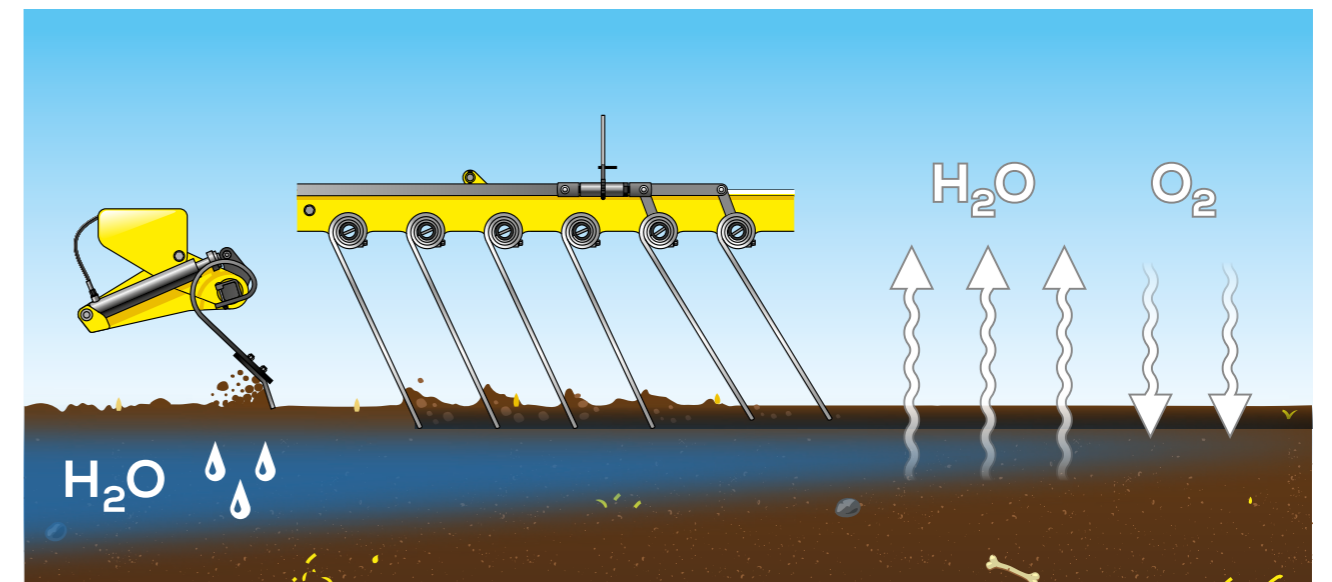
- bessere Wasser-, Sauerstoff – und Nährstoffdurchlässigkeit bei Grünland
- gesünder und dichter Grasbestand und dadurch höhere Erträge
- Saatbettbereitung bei gleichzeitiger Aussaat von Grünlandbeständen.
- Revitalisierung von Grünland im Frühjahr

### ZEITIGE FRÜHJAHRESBEREITUNG

STRIEGEL-PRO ist zu einer zeitigen Frühjahrsbereitung geeignet – zum Brechen, Einebnen der Oberschicht des Bodens bei schnellerer Durchwärmung.

- Die vordere hydraulische Planierleiste Crushbar ebnet den Boden ein.
- Die ersten vier Striegelreihen sorgen für schnellere Durchwärmung und Durchlüftung des Bodens.
- Die letzten zwei Striegelreihen können mit einem anderen Arbeitswinkel als die ersten vier Striegelreihen eingestellt werden. Man erzielt dadurch eine bessere Einebnung beim Striegeln.

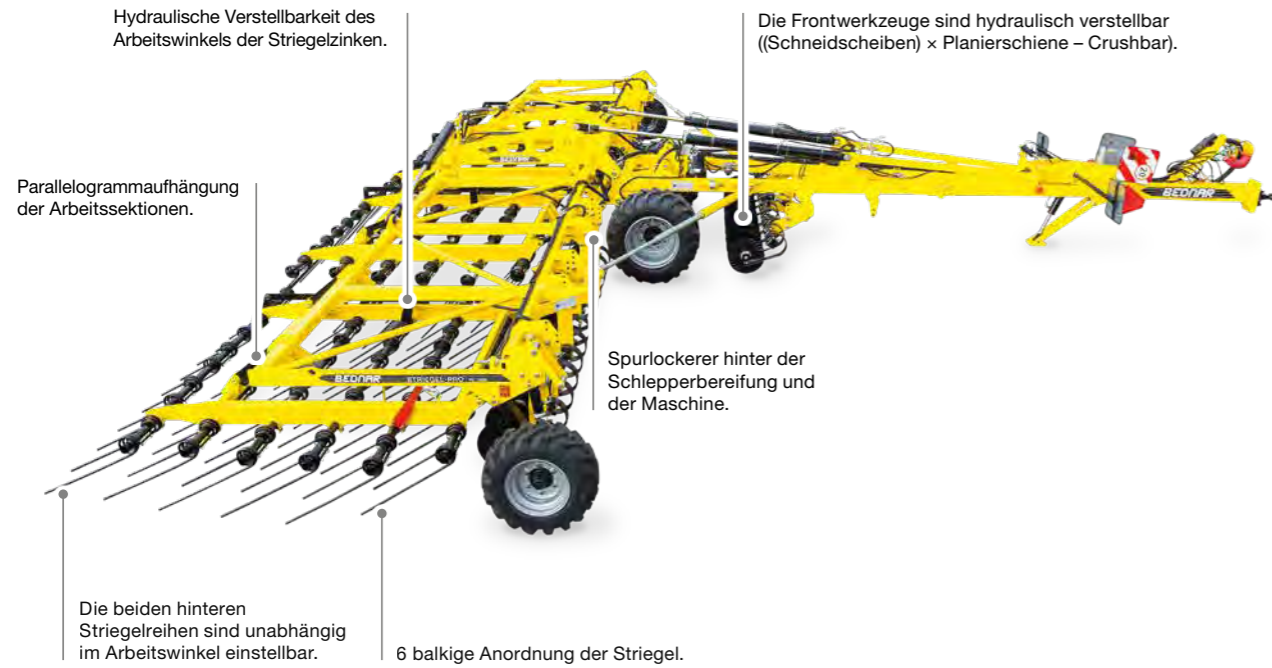
Einsatz von STRIEGEL-PRO Vorbereitung des Bodens für die Frühjahrsaussaat.



# Wichtige Arbeitseinheiten



## STRIEGEL-PRO PE



## STRIEGEL-PRO PN



### PARALLELOGRAMMAUFHÄNGUNG DER ARBEITSEKTIONEN



Die Arbeitssektionen sind in einem Parallelogramm aufgehängt. Diese Lösung ermöglicht ein vollkommenes Anpassen an die Flächenunebenheiten.

### SPURLOCKERER



Stabile Spurlockerer mit Federsicherung befinden sich hinter dem Schlepper als auch hinter den Transporträdern des gezogenen Modells STRIEGEL-PRO. Die Flächen sind damit eben und spurenfrei.

### VORDERE HYDRAULISCHE CRUSHBAR



Die vordere hydraulische Crushbar ebnet grobe Unebenheiten vor den Striegelzinken ein. An die Crushbarpaddel können die Schneidscheiben Coulterdisc montiert werden.

### VORDERE SCHNEIDSCHNEIBEN COULTERDISC



Vordere Schneidscheiben-Coulterdisc dienen dem Schneiden von Ernterückständen. Die Coulterdisc haben einen Durchmesser von 406 mm und arbeiten in einem wartungsfreien Lager, dieses ist an der Crushbarfeder befestigt.

### HYDRAULISCHE VERSTELLUNG DES ARBEITSWINKELS



Der Arbeitswinkel der ersten 4 Striegelreihen kann hydraulisch von der Schlepperkabine aus verstellt werden.

### MECHANISCHE VERSTELLUNG DES ARBEITSWINKELS

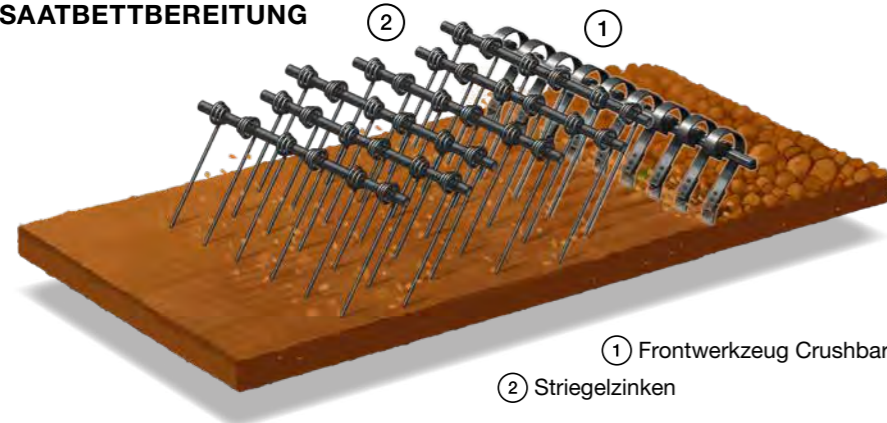


Der Arbeitswinkel der letzten 2 Striegelreihen wird mechanisch gesteuert. Einfach mittels Handratsche, beim Model PE.



# Wichtige Arbeitseinheiten

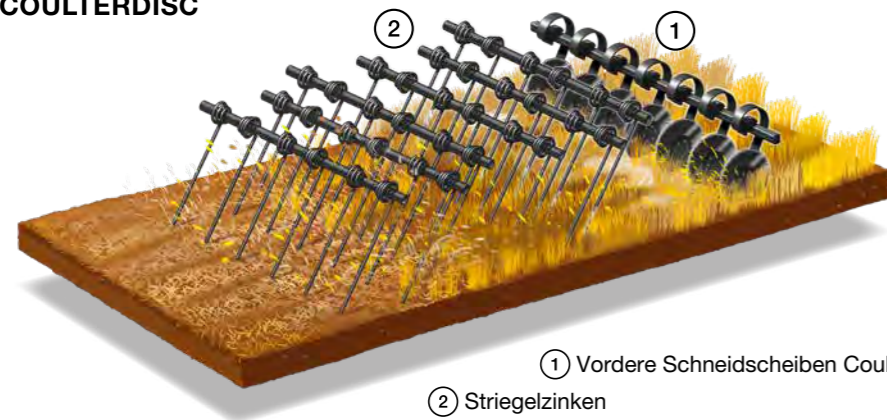
## FRONTWERKZEUG CRUSHBAR FÜR DIE SAATBETTBEREITUNG



CRUSHBAR ist ein Planierwerkzeug zur Einebnung vor den Striegelzinken. Der Arbeitswinkel der Crushbar kann hydraulisch von der Schlepperkabine gesteuert werden

**Einsatz:** Crushbar zum Einebnen der Oberfläche im Frühjahr. Er findet auch beim Ebnen des vorab bearbeiteten Stoppelfeldes Einsatzmöglichkeiten.

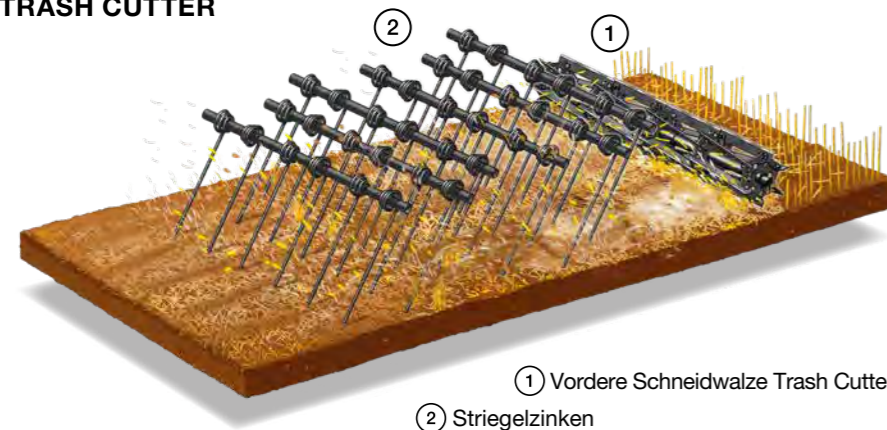
## VORDERE SCHNEIDSCHEBEN COULTERDISC



SCHNEIDSCHEBEN COULTERDISC im Frontanbau, montiert an den Crushbarpaddeln

**Einsatz:** Die Coulterdisc sind zum Schneiden von Getreidestroh oder Ölpflanzen wie Raps geeignet.

## VORDERE SCHNEIDWALZE TRASH CUTTER



TRASH CUTTER ist eine Schneidwalze im vorderen Teil der Maschine STRIEGEL-PRO PN. Die Walze besteht aus scharfen schräg montierten Schneidmessern. Der dabei genutzte kleine Durchmesser der Walze (310 mm) sorgt für eine höhere Umfangsgeschwindigkeit. Der Druck der Walze kann hydraulisch von der Schlepperkabine gesteuert werden.

**Einsatz:** Die Trash Cutterschneidwalze ist zum Schneiden von spröden, langen Stängeln von getrockneten Raps, Sonnenblumen, abgefrorenen Zwischenfrüchten usw. bestens geeignet.



„Der STRIEGEL-PRO wird zu einer gleichmäßigen Verteilung von Ernterückständen auf dem Stoppelfeld eingesetzt. Dadurch erzielt man eine hochwertigere Stoppelbearbeitung nach Getreide. Nach Raps ist der Striegel zum schnellen Anregen des Keimens von Ausfallpflanzen ideal.“

Petr Korous

Agro Korous  
Bezirk Litoměřice  
1000 ha  
STRIEGEL-PRO PE 12000



# STRIEGEL-PRO PN

Kompakte im Dreipunkt angebaute Striegel für Schlepper von 80 bis 180 PS.  
 Die Arbeitsbreite beträgt 6,1 m, 7,5 m und 9,1 m.  
 Zum Transport werden die Seitenteile hydraulisch eingeklapppt.

## EINKLAPPEN DER MASCHINE



Das Modell wird mittels eines Hydraulikzylinders nach oben in Transportstellung zusammengeklappt.

## ALFA DRILL



Das Modell STRIEGEL-PRO PN kann mit einem Vorratsbehälter für Saatgut ALFA DRILL ausgerüstet werden. Damit können ideal Zwischenfrüchte ausgebracht werden.

## KOMFORTABELER TRANSPORT



Die Maschine befindet sich dicht am Schlepper montiert, das ermöglicht einen bequemen Transport auf Straßen und noch wichtiger, auf Feldwegen.



## STRIEGEL-PRO PN

		PN 6000	PN 7500	PN 9000
Arbeitsbreite	m	6,1	7,5	9
Transportbreite	m	3	3	3
Transportlänge	m	3,5	3,5	3,5
Arbeitstiefe*	cm	0-4	0-4	0-4
Anzahl der Coulter	Stück	20	24	30
Anzahl der Striegelreihen	Stück	5	5	5
Striegelabstand	cm	6	6	6
Anzahl der Striegelzinken/Egge	Stück	50/100	60/120	75/150
Gesamtgewicht**	kg	1 550-2 100	1 800-2 400	2 150-2 900
Empfohlene Leistung	PS	80-120	140-180	180-220

\* Je nach Einsatzzweck \*\* Je nach Ausrüstung



# STRIEGEL-PRO PE

Kompakte Striegel für Schlepper von 230 bis 400 PS.

Die Arbeitsbreite beträgt 12 m.

Zum Transport werden die Seitenteile hydraulisch nach vorn geklappt.

## KOMPAKTE TRANSPORTABMASSE



Die kompakten Transportmaße ermöglichen Ihnen eine einfache Handhabung auch bei engen Bedingungen. Die Transportlänge des STRIEGEL-PRO PE 12000 beträgt nur 8,7 m.

## ALFA DRILL



STRIEGEL-PRO PE kann mit einem Vorratsbehälter für Saatgut – ALFA DRILL mit einem Volumen von 800 l ausgestattet werden. Diese kann ideal für den Zwischenfruchtanbau genutzt werden.

## TELESKOPIERBARE ZUGSTANGEN



Die seitlichen Zugstangen stabilisieren die Seitensegmente der Maschine während der Arbeit. Dadurch sind hohe Arbeitsgeschwindigkeiten bei absoluter Laufruhe möglich. Sie sind Bestandteil der Grundausrüstung der Maschine.



## STRIEGEL-PRO PE

		PE 12000
Arbeitsbreite	m	12
Transportbreite	m	3
Transportlänge	m	8,7
Arbeitstiefe*	cm	0–4
Anzahl der Coulter	Stück	36
Anzahl der Striegelreihen	Stück	6
Striegelabstand	cm	5
Anzahl der Striegelzinken/Egge	Stück	120/240
Gesamtgewicht**	kg	6000–7450
Empfohlene Leistung	PS	230–350

\* Je nach Einsatzzweck \*\* Je nach Ausrüstung

# Striegelzinken LONG LIFE



## STRIEGELZINKEN LONG LIFE

- Die Striegelzinken des STRIEGEL-PRO sind aus Bandstahl mit einem Durchmesser von 16 mm gefertigt.
- Die Striegelzinken sind so angeordnet, daß sie gegenseitig maximal überlappen.
- Die Striegelzinken können an den Enden mit Hartmetallcarbidspitzen bestückt werden, Ausführung LONG LIFE.
- LONG LIFE-Striegelzinken haben eine vielfach längere Lebensdauer.
- Mit dem Einsatz von LONG LIFE-Striegelzinken bleibt die Arbeitsqualität sehr lange unverändert gut.



# Ich habe das Maximum für höhere Jahreserträge gemacht.

## Bodenbearbeitung



**STRIEGEL-PRO**  
Schwerstriegel



**SWIFTERDISC**  
Kurzscheibenegge



**ATLAS**  
Kurzscheibenegge



**SWIFTER**  
Saatbettkombination



**FENIX**  
Universalgrubber



**TERRALAND**  
Tiefenlockerer



**CUTTERPACK**  
Gezogene Ackerwalzen



**PRESSPACK**  
Gezogene Ackerwalzen



**TERRALAND DO**  
Kombiniertes Meißelschar

## Aussaat und Düngung



**OMEGA**  
Universaldrillmaschine



**FERTI-BOX**  
Düngervorratsbehälter



**ALFA DRILL**  
Säeinheit

## Bodenlockerung zwischen den Reihen Mulchen



**ROW-MASTER**  
Reihenhackgerät



**MULCHER**  
Rotationsmulcher

**BEDNAR FMT, s. r. o.**  
Lohenicka 607  
190 17 Praha-Vinor  
Czech Republic



Ihr autorisierter Händler



EUROPEAN UNION  
European Regional Development Fund  
Operational Programme Enterprise  
and Innovations for Competitiveness



\* M A 0 0 0 0 2 9 \*

Technische Angaben und Abbildung sind nur annähernd. Die Angaben zu Lieferumfang, technischen Daten, Konstruktionen, Ausstattung, Material und äußerem Erscheinungsbild beziehen sich auf den Zeitpunkt der Drucklegung des Prospektes und sind daher unverbindlich. Die abgebildeten Maschinen können Sonderausstattungen enthalten. Änderungen im Sinne des technischen Fortschritts vorbehalten.