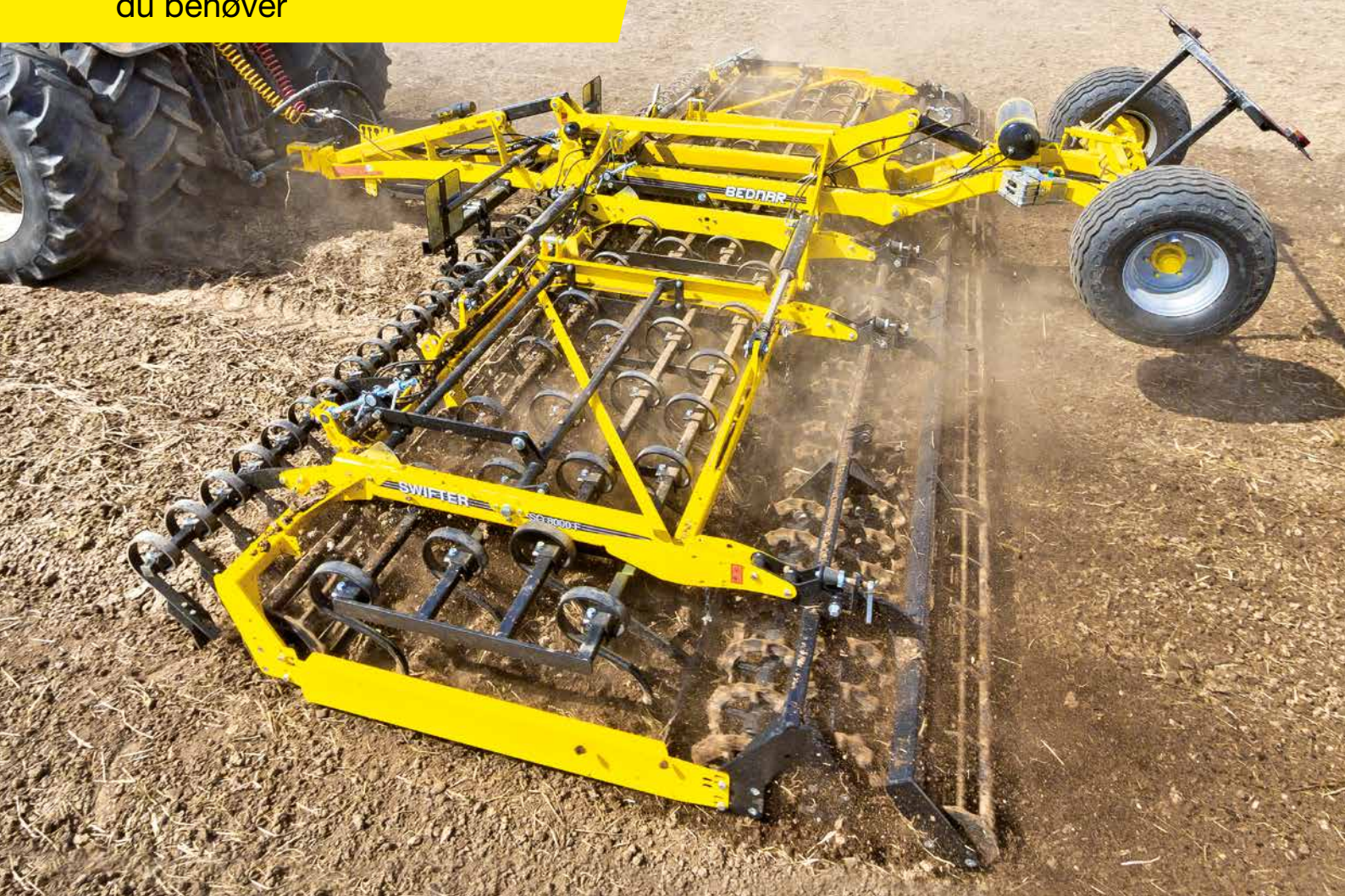


SÅBEDS HARVER

BEDNAR

SWIFTER SN, SO_F, SO_PROFI

Én overkørsel er alt hvad
du behøver



JOY
OF FARMING

MASKINENS VÆSENTLIGSTE FORDELE

- Individuel opbygning der er tilpasset det enkelte behov.
- Crushbar – hydraulisk front lamelplanke – sikre en ensartet jævning af større knolde.
- Crosskill valser giver en god knoldknusning i hele maskinens bredde.
- Stangpakkervalse efter crosskillvalsen bagerst giver et færdigt såbed.
- Hydraulisk dybdejustering på SO og SO_F modellerne giver mulighed for at justere arbejdsdybden fra førerpladsen.
- Med Crushbar monteret bag traktorchjulene fjernes alle spor.
- Oliefyldte vedligeholdelsesfrie lejer på alle pakkervalser sparer dagligt tid på vedligehold.



MASKINENS AGROLOGISKE FORDELE

- Sammensætning af flere forskellige bearbejdningsmetoder reducerer antallet af overkørsler.
- 3 planerplanke er garanti for et jævnt såbed.
- Den konstante og præcise arbejdsdybde giver en meget ensartet fremspiring af afgrøden.
- Intensiv knoldknusning på selv svære jordtyper. Harvens aggressivitet øges med hastigheden.
- Harven kan bruges i både pløjet og pløjefrit system.
- Med SWIFTERs opbygning er du sikret en kapacitet så du altid kan få sået rettidigt.

BEDNAR SWIFTER såbedsharver er designet til at kunne lave et perfekt såbed i en overkørsel. Der er lagt vægt på en harve i balance, så der kan arbejdes med høj hastighed, selv under vanskelige forhold.

Afgrøder som roer og majs, kræver et godt forberedt såbed, for at opnå god fremmspiring og udsigten til en god høst med høje udbytter. SWIFTER såbedsharver udmærker sig med et moderne og enkelt design. De individuelle muligheder for opbygning af SWIFTER har gjort dem populære, da de kan lave et såbed under alle forhold, der egner sig til de krævende afgrøder.



"SWIFTERs er enkle maskiner, der i en enkelt overkørsel leverer et perfekt såbed. Et ensartet såbed skabt på denne måde, er basalt for at såmaskinen kan så i ensartet dybde i den fulde bredde. Dette er forudsætningen for en succesfuld høst med højt udbytte."

Ladislav Bednar



Med SWIFTER opnår du besparelser fordi:


- **Op til 8 integrerede arbejdsoperation i én overkørsel** = én overkørsel i stedet for flere.
- **Høj arbejdshastighed** = mindre tidsforbrug, gør det lettere at få sået til tiden.
- **Færre overkørsler** = minimere strukturskader, og giver bedre betigelser for rodvækst
- **Grundigt bearbejdet såbed** = bedre kvalitet af det efterfølgende sårarbejde, der er grundlæggende for ensartet fremspiring.

Du kan bruge SWIFTER til forberedelsen af såbed i:

Conventional planteavl med pløjning – planterester er nedpløjet, og den friske topmuld harves let til et perfekt såbed i et træk. Under ekstreme forhold, kan det anbefales at køre over i to omgange, og du vil opnå et helt fantastisk såbed.

Reduceret jordbehandling – her spiller forarbejdning af planteresterne en vigtig rolle. Planterester bør ikke være længere en 5 cm, enten via mejetærskerens snitter eller med mulch-maskine, og derefter indarbejdet i min. 7 cm dybde. Dermed sikres det at harven ikke kommer til at slæbe, eller trække planterester op i såbedet.



Jan Hodoval
Pocaply, Litomerice Kommune, Tjekkiet 
areal: 70 ha
maskine: SWIFTER SN 4000

„SWIFTER laver såbed i én overkørsel, under stor set alle forhold. Det betyder at jeg hurtigt kan komme i gang med at så, og plante grøntsager, der er hovedproduktion på min gård.“

Jan Hodoval, selvstændig landmand

RESULTAT I PLØJET JORD

SWIFTER harver jorden til et nærmest perfekt såbed i en overkørsel, efter vinteren. Under særligt tørre forhold, kan to overkørsler anbefales.



RESULTAT I REDUCERET JORDBEHANDLING

SWIFTER laver et flot såbed i reduceret systemer, hvor planterester er godt indarbejdet.



RESULTAT I FORÅRSPLØJET JORD

Forberedelsen af såbed i det sene forår, kan være en udfordring pga. store tørre knolde der skal knuses. Systemet med 3-4 valser garanterer for knusning af knolde, og et godt såbed.

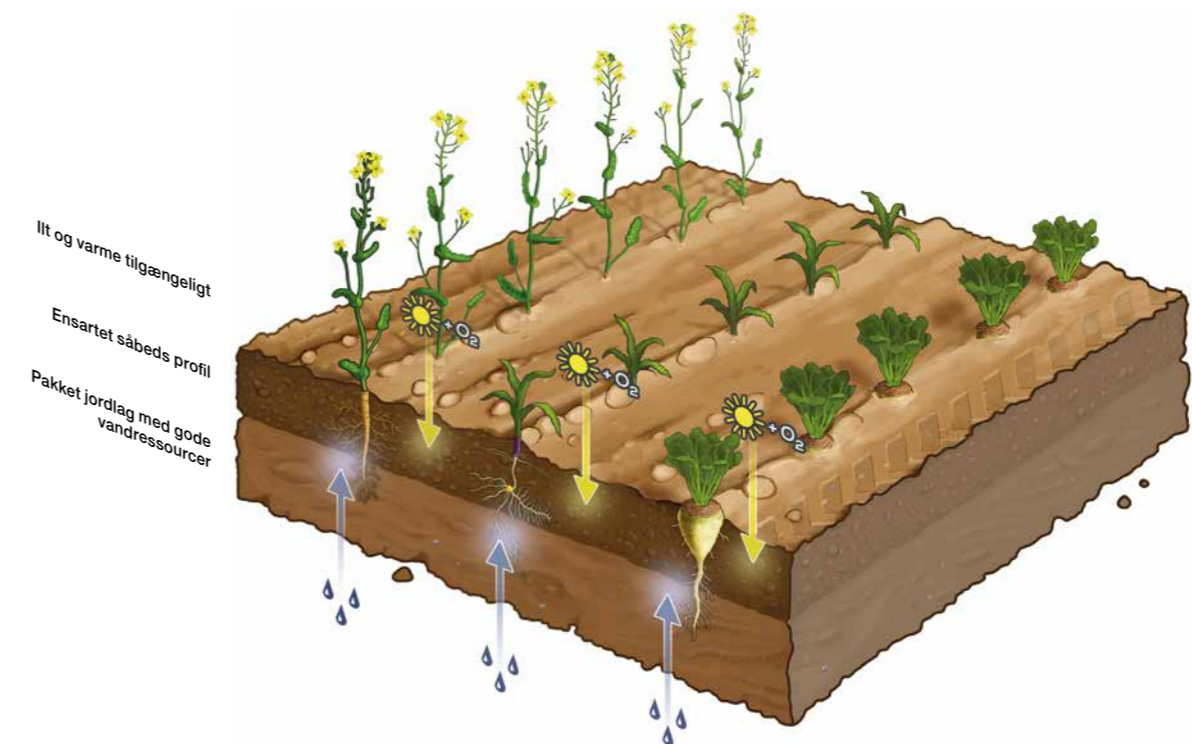


Forårs – og efterårsklargøring af såbed



Ensartet fremspiring

ENSARTET FREMSPIRING UNDER IDEELLE BETINGELSER



Klargøring af såbed til vårafgrøder – ved uhensigtsmæssig behandling af jorden, kan der påføres alvorlige strukturskader der med sikkerhed giver udbyttenedgang. For tidlig bearbejdning kan resultere i klæbrigt såbed, og sen bearbejdning kan give forøget fordampning af dermed mindre vand i jorden til afgrødens spiring. For at imødegå disse problemer skal der overkøres så få gange som muligt, for at opnå et godt såbed. Med SWIFTERs mange muligheder for sammensætning, kan der altid opnås en harve der forbereder såbedet uden tab af den vigtige fugtighed i jorden. Til forberedelse for sukkerroer og majs, anbefales SB-sektionen, der gennemharver jorden uden vertikal opblanding. Dermed undgås store mængder fordampning og jorden er forberedt for en ensartet placering af såsæden.

Klargøring af såbed til vintersæd – giver de samme udfordringer som forårsarbejdet. Dog kan der efter høst, ofte være så tørt, at både pløjning og stubharvning efterlader store tørre knolde. Under disse forhold, kan man med fordel anvende SWIFTER med 2 rækker Flexitand og 270 mm skær. I combination med valser og planerplanker kan der opnås et et godt resultat der får knust de store knolde, uden at fordampning øges unødigt. Dette kan være særligt fordelagtigt når der skal såes vinterraps, endnu mens høsten er igang. Her er det særligt vigtigt at få nedbrudt knoldene. Dels for at opnå god jordkontakt med de små frø, men også for at minimere levetidene for agersnegle.

Det idelle såbed

- **Jævn overflade** på den bearbejdede jord er en vigtig faktor for den efterfølgende såning.
- **En varm og iltet jord** er altafgørende for at spiringen starter.
- **En ensartet gennemarbejdning af hele såbedet** sikrer en mulighed for en ensartet placering af såsæden.
- **Den idelle struktur og krummestørrelse** fremmer afgrøde fremspiringen. Passende krummestørrelse i hele såbedet er indbegrebet af såbedsforberedelse.
- **Pakket underlag** under det forberedte såbed sørger for tilgængeligt vand til planternes fremspiring.

BEDNAR SWIFTER såbedharver skaber et såbed, præcis som et moderne, intensivt landbrug kræver det, med fokus på det maksimale udbyttepotentiale.



SWIFTER

Såbed under vanskelige forhold



Fugtig og tung jord – SWIFTER arbejder også i fugtig og tung jord, uden besvær. I bare en overkørsel efterlades et flot såbed, takket være de omhyggeligt designede enkeltdele.



Stenet jord – i stenet jord kan crosskill valserne trækkes fra hinanden, således at valserne ikke blokeres af sten. Der kan således laves et godt såbed, selv under stenede forhold.



Jord med meget plantemateriale fra tidligere afgrøder – SWIFTER kan arbejde i forholdsvis store mængder plantemateriale. Det kan være en fordel at udstyre SWIFTER med to rækker vingerskær, når der er meget plantemateriale.



Såbedet er fuldt gennembearbejdet i hele arbejdsbredden. Et kvalitetssåbed er meget vigtigt for at opnå ens fremspining. SWIFTER leverer et kvalitetssåbed under selv meget vanskelige forhold.

SWIFTER

Erfaringer

”

„Det er ikke usædvanligt for os at stå overfor ekstremt vanskelige betingelser i vores marker. For mig har SWIFTER bevist sit værd under alle forhold, og jeg vil ikke tøve med at investere i en SWIFTER igen.“

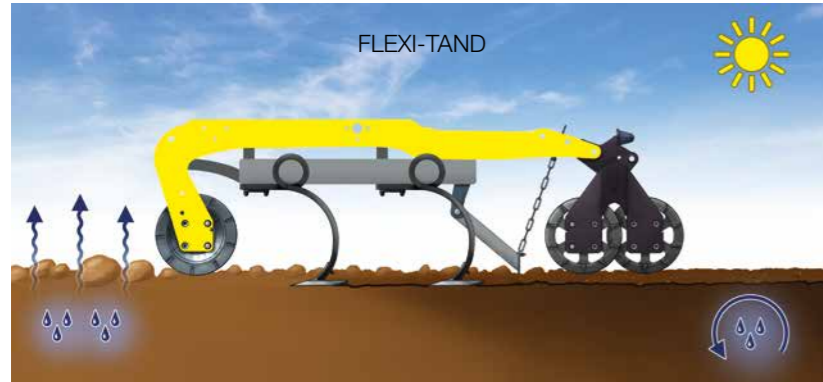
Jiri Richter, selvstændig landmand
Tjekkiet



SWIFTER
Vælg den rette sammesætning

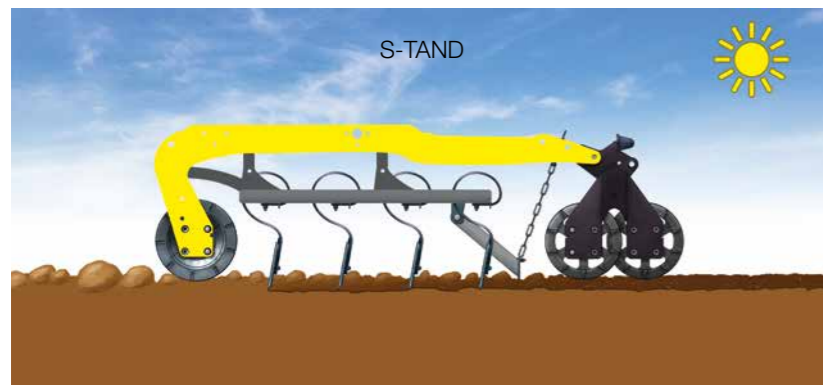
Udskiftlige tandsektioner

SWIFTERs design giver mulighed for let at udskifte tandsektionerne i de interne rammer. Der findes tre variationer, der alle giver dig mulighed for at tilpasse harven til årstiden.



Anvendelse – efterårsbearbejdning hvor der kræves en løsning af jorden, eller der arbejdes i planterester.

2 rækker Flexi-tænder med 270 mm bredde vingeskær, sikre en fuldt gennemskåret jordprofil. Via vinklen på skærene, sker der god opblanding af jorden, og sammen med Flexi-tanden får skæret en 3D bevægelse (vertikal og horisontal bevægelse) og dermed efterlades jorden gennemkultiveret.



Anvendelse – Såbedsharvning primært til forårsafgrøder.

4 rækker S-tænder med de næsten lodretstående spidser, der ilter og varmer jorden, uden at øge fordampningen. Dette er forudsætningen for et godt såbed. Affjedringen i de enkelte S-tænder tillader en arbejdhastighed på op til 15 km/t, hvilket er med til at give en eftertragtet kapacitet i højsæsonerne.



Anvendelse – Særligt velegnet ved tilberedelse af såbed til roer.

Denne sektion er udviklet til sukkerroer. 4 rækker kraftige S-tænder, med blød agrebsvinkel kan udstyres med enten 150 mm skær, der laver en fuld gennemskæring af såbedet. Alternativt kan der monteres 70 mm gåsefod. SB-sektion mixer toplaget vertikalt, uden at rode op i den fugtholdige underjord. Dermed beskyttes jordens vandreserver til fremspiringen.



SWIFTER
Vælg den rette knoldkuser



Flere valser, færre knolde

SWIFTER SN og SO_F såbedsharver er standard udstyret med 2 valser. Forrest en stangpakkervalse og bagerst en crosskill valse. SWIFTER SO_F kan også udstyres med dobbelpakker bagerst. Enten stangpakker eller crosskill. SWIFTER SO_PROFI er altid standardudstyret med 2 valser – en frontmonteret stangpakker, og en bagmonteret crosskill valse. Knoldknusningen stiger i samme takt som antallet af valser – flere valser, færre knolde. Alle harverne kan udstyres med en sidste valse – en 270 mm stangpakkervalse. På grund af den mindre diameter, vil denne valse lave den sidste knoldknusning, hvis der er behov for det. Sammen med en palnerplanke kan det laves et perfekt såbed i selv de med ekstreme jord og vejforhold.

STANGPAKKERVALSE

En enkel og prisbillig løsning til forårsarbejdet på let jord.

vægt: 58 kg/m
 diameter: 370 mm



DOBBELT STANGPAKKERVALSE

Passende til både for – og efterår på let jord.

vægt: 115 kg/m
 diameter: 370 mm



CROSSKILL

Crosskill valsen er lavet støbejern, og udstyret med afskraber. Velegnet til knusning af knolde.

vægt: 123 kg/m
 diameter: 350 mm



DOBBELT CROSSKILL

Den dobbelt crosskill valse er lavet af støbejern. Valsen er selvrensende, og kan med en større åbning køre på meget stenede arealer. Kun til SWIFTER SO_F/ SO_PROFI.

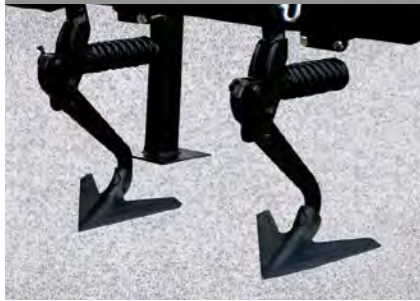
vægt: 162/167 kg/m
 diameter: 350/440 mm



„Jævner marker uden undtagelser“

SPOR LØSNERE

Kraftige sporløsnere med fjederstøvsikring. Andvendes til at løsne spor efter traktordæk. Kun til SO_F- og SO_Profi-maskiner.



FRONT PLANERPLANKE, MEKANISK

Mekanisk justeret planerplanke udjævner de groveste niveauforskelle, og øger effektiviteten af det efterfølgende elementer.



CRUSHBAR FRONTMONTERET

Hydraulisk betjent lamelplanke der knuser de store knolde før første valse. Virkningen kan justeres efter behov under kørslen, direkte fra førerpladsen. Kun til SO_F- og SO_PROFI-maskiner.



FRONT STANGPAKKERVALSE

Stangpakkervalsen er fremstillet af stråstillede stænger, der knuser knoldene i overfladen. Designet har en særdeles god krymlingseffekt, selv i meget ufævne furer.



2 RÆKKER FLEXI-TÆNDER

Overlappende 270 mm skær sikre en perfekt gennemskæring og løsning af jorden i hele harvens bredde. FLEXI-TÆNDEN er flexible og giver 3D bevægelse.



4 RÆKKER S-TÆNDER

Sikre en fortrinlig løsning af jorden og skaber varme og ilt i jorden, uden at øge fordampning. S-TÆNDENS spidser er monteret i næsten lodret vinkel. Dermed holdes fugten i jorden.



4 RÆKKER HEAVY DUTY S-TÆNDER (SB-SEKTION)

Den kraftige S-TAND med en blødere angrebsvinkel kan monteres med vingskær eller gådesfod. Begge dele giver et godt gennemarbejdet såbed til eks. roer.



BAGMONTERET PLANERPLANKE

Tandsporsjævner laver den sidste finish før bagerste pakkervalse. Højden er let justeret med kæder.



BAGERSTE PAKKERVALLER

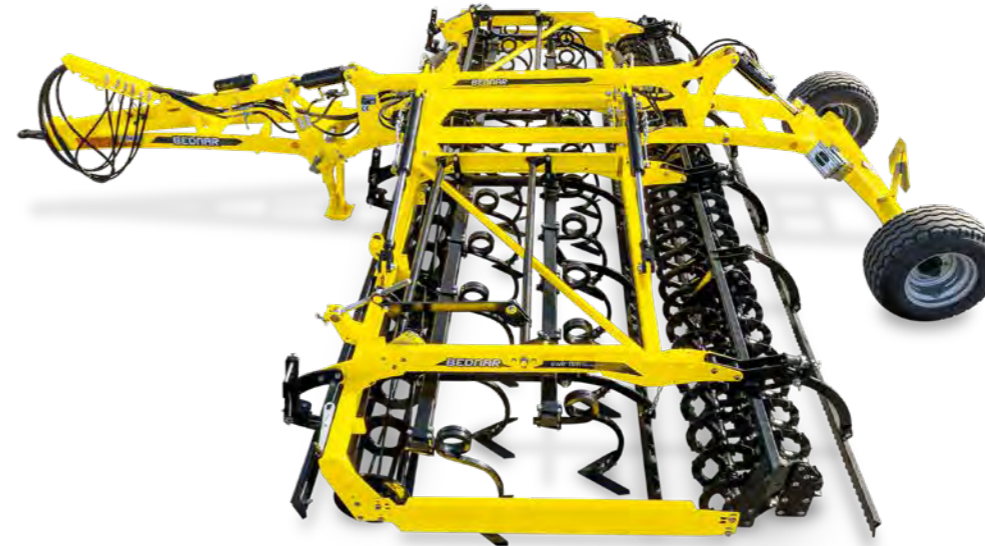
De bagerste pakkervalse knuser de sidste knolde og pakker jorden. Vælg mellem stangpakkervalse og crossskill valser. Begge i enkelt eller dobbelt montering.



SWIFTER SN



SWIFTER SO/SO_F



AFSLUTTENDE PLANERPLANKE

Med en sidste planerplanke efter pakkervalsen, opnås en 100% plan mark, klar til såning af selv de allernedste frø.



AFSLUTTENDE VALSE

Der kan allerbagerst monteres en sidste stangpakkervalse med en diameter på 270 mm. Dette giver valse en høj rotation, og dermed en fin krymling af overfladen.



SWIFTER SN serien



SWIFTER SO_F serien



BEDNAR SWIFTER SN

er en liftophængt såbedharve, der er designet til traktorer fra 90 HK

- liftophængt maskine
- arbejdsbredde 3, 4 og 5 m
- 4 m hydr. foldet, eller 4 m fast ramme
- udskiftelige tandsektioner (FLEXI -/S -/HD S-TAND)
- let transport

BEDNAR SWIFTER		SN 3000	SN 4000	SN 4000R	SN 5000
Arbejdsbredde	m	3	4	4	5
Transportbredde	m	3	2,33	4	3
Transportlængde	m	2,75	3,02	3	2,7
Arbejdsdybde*	cm	2-12	2-12	2-12	2-12
Antal af FLEXI-TAND	stk	12	16	16	20
Antal af HD S-TAND	stk	19	30	30	38
Antal af S-TAND	stk	29	40	40	48
Totalvægt**	kg	1 080-1 410	1 650-2 080	1 510-2 120	2 300-2 850
Anbefalet traktorstørrelse*	HK	90-120	140-160	140-160	145-200

*afhænger af jordtype og terræn **afhængig af maskinens udstyr

BEDNAR SWIFTER SO_F

er en halv-bugseret harve designet til traktorer fra 120 HK

- halv-bugseret harve
- arbejdsbredde 4, 5, 6, 7, 8 m
- udskiftelige tandsektioner (FLEXI -/S -/HD S-TAND)

BEDNAR SWIFTER		SO 4000F	SO 5000F	SO 6000F	SO 7000F	SO 8000F
Arbejdsbredde	m	4	5	6,2	7,2	8
Transportbredde	m	2,7	2,7	2,7	2,7	2,95
Transportlængde	m	7,3	7,3	7,3	7,3	7,3
Arbejdsdybde*	cm	2-12	2-12	2-12	2-12	2-12
Antal af FLEXI-TAND	stk	16	20	24	28	32
Antal af HD S-TAND	stk	30	38	45	51	59
Antal af S-TAND	stk	34	44	54	64	74
Totalvægt**	kg	3 200-4 000	3 600-4 700	4 100-5 700	4 300-5 700	4 800-6 100
Anbefalet traktorstørrelse*	HK	120-150	145-200	155-215	180-220	210-230

*afhænger af jordtype og terræn **afhængig af maskinens udstyr

3-PUNKTS OPHÆNGT

Den liftophængte SWIFTER SN er monteret i liften med 3-punktsophæng. SWIFTER SN 3000 kat. II/III. SWIFTER SN 4000 kat. III.



TYNGDEPUNKT

SWIFTER SN modellen er designet til at være så tæt om muligt på traktoren. Det betyder et tyngdepunkt er rykket frem, så mindre traktor også kan køre med harven uden unødigt kontravægt.



FOLDDET SWIFTER SN

SWIFTER SN modellerne kan fås som hydraulisk foldet, og transportbredden er dermed 3 meter, således at vejtransporten er lettere.



EFFEKTIV OVERALT

Med halv-bugseret SWIFTER, er det let at vende i foragerne, samtidigt med at der kan laves jævne stop og start uden at efterlade ujævnheder.



BÆREKSEL TIL LIFT

SWIFTER SO_F kan monteres i traktorens liftarme. Enkelt og let at spænde for harven. Hurtigt reaktion ved forhindring i marken.



TRANSPORT DIMENSIONER

SWIFTER SO_F er designet til transport på EU's landeveje. Dvs. alle arbejdsbredder kan foldes sammen til 3 m. bredde og 4 m. højde.



SWIFTER SO_PROFI serien



BEDNAR SWIFTER SO er en halv-bugseret harve designet til traktorer fra 120 HK

- halv-bugseret harve
- arbejdsbredde 4, 5, 6, 7 m
- udskiftelige tandsektioner (FLEXI – /S – /HD S-TAND) SWIFTER Concept giver desuden mulighed for at skifte til disc

SWIFTER		SO 4000	SO 5000	SO 6000 2S	SO 6000 4S	SO 7000
Arbejdsbredde	m	4	5	6,1	6,2	7,2
Transportbredde	m	2,85	2,85	2,85	2,85	2,85
Transportlængde	m	7	7	7	7	7
Arbejdsdybde*	cm	2-12	2-12	2-12	2-12	2-12
Antal af FLEXI-TAND	ks	16	20	24	24	28
Antal af HD S-TAND	ks	30	38	45	45	53
Antal af S-TAND	ks	40	48	60	60	70
Totalvægt**	kg	3 100-4 100	3 500-4 800	4 000-5 500	4 300-5 800	5 000-6 500
Anbefalet traktorstørrelse*	HK	120-150	145-200	150-210	155-215	180-220

*afhænger af jordtype og terræn **afhængig af maskinens udstyr

FJEDERBELASTEDE RAMMER

SWIFTER SO_PROFI har fjederbelastede siderammer. Designet gør det muligt at arbejde med maskinen ved højere hastigheder. Alle stød absorberes af fjedrene og overføres ikke til hovedrammen og traktoren.



BAGMONTERET CROSSKILL

SWIFTER SO_PROFI er udstyret med en bagmonteret crosskill-valse. Den bagmonterede crosskill-valse har en diameter på 350 mm og fuldender processen. Den bagmonterede crosskill-valse er især vigtig for dyrkere af vinterraps og sukkerroer.



TRANSPORT DIMENSIONER

SWIFTER er designet til transport på EU's landeveje. Dvs. alle arbejdsbredder kan foldes sammen til 3 m. bredde og 4 m. højde.

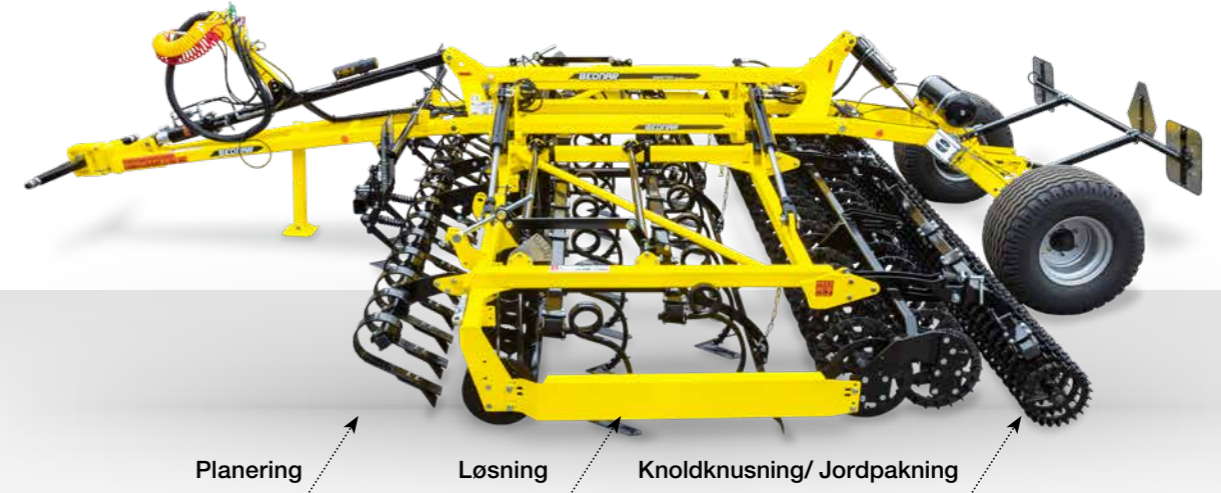


SWIFTER Concept

SWIFTER Concept er betegnelsen for en række maskiner med universal ramme og forskellige udskiftlige harvesektioner. Dermed tilbydes en løsning, hvor den samme harve kan køre som såbedsharve om foråret og diskharve om efteråret. På kun 2-3 timer kan maskinen ændres fra såbedsharve til diskharve.

HARVE SEKTION

Et bredt udvalg til såbedsharvning forår og efterår.



FLEXI-TAND MED SKÆR



Anvendelse – til løsning og mixing af jorden og evt planterester efter høst.

S-TAND



Anvendelse – hvor det ønskes at holde fugten i jorden, men skaffe varme og ilt i såbedet.

HD S-TAND (SB-SEKTION)



Anvendelse – særligt designet til sukkerroer. Anvendes typisk i foråret og beskyttet jordens fugtighed.



SWIFTER

Let at indstille

MEKANISK DYBDEINDSTILLING

Arbejdsdybden justres let med spindler. Spindlerne er forsynet med en skala, der giver let overblik over indstillingen.



HYDRAULISK DYBDEINDSTILLING

Indstilles let fra førersædet. Indstilling kan aflæses på skala.



INDSTILLING AF DYBDEN PÅ PLANEPLANKE OG AFSLUTTENDE VALSE

Med stopskruerne indstilles planerplanke og valse let. Er også forsynet med gummistop, for at beskytte mod stød.



SWIFTER

Yderligere information

VEDLIGEHOELSESFRIE LEJE

Alle valser er fornyet med vedligeholdelsesfrie lejer. Det sikrer en effektiv arbejdsdag, da der ikke skal bruges unødigt tid på daglig smøring.



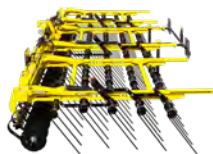
SIDSKÆRME

SWIFTER kan med fordel udstyres med sideskærme. Det forhindrer jorden i at søge uden for rammen, og dermed undgår små volde mellem hvert træk.



Jeg gjorde maksimum for mere udbytte i år

jordbearbejdning



STRIEGEL-PRO
Halm strigle



SWIFTERDISC
Disk harver



ATLAS
Disk harver



SWIFTER
Såbeds harver



FENIX
Stivtandsharver



TERRALAND
Grubbere



CUTTERPACK
Bugserede pakkervalser



PRESSPACK
Bugserede pakkervalser



TERRALAND DO
Kombineret grubber

såning og gødning



OMEGA
Såmaskiner



FERTI-BOX
Gødningsmagasin



ALFA DRILL
Såenheder

radrensning mulch



ROW-MASTER
Radrenser



MULCHER
Rotor mulchere

BEDNAR FMT, s. r. o.
Lohenicka 607
190 17 Praha-Vinor
Czech Republic



Din autoriserede forhandler



EUROPEAN UNION
European Regional Development Fund
Operational Programme Enterprise
and Innovations for Competitiveness



* M A 0 0 0 4 5 5 *