

PŘEDSEŤOVÝ
KOMPAKTOR

BEDNAR

SWIFTER SE, SM

Když potřebujete víc



JOY
OF FARMING

HLAVNÍ VÝHODY STROJE

- **Dokonalá příprava pro setí** během jediného přejezdu.
- **Až 8 pracovních operací** v jednom přejezdu.
- **Enormní denní výkony** díky pracovnímu záběru a pracovní rychlosti.
- **Vysoká pracovní rychlost** až 15 km/h.
- **Možnost výměny radliček za gamma-hroty.**
- Dokonalé kopírování povrchu díky **nezávislému uložení sekcí Wave-Flex.**
- **Tandemové crosskill válce** se samočištěním pro perfektní rozdrobení a finální utužení půdy.
- **Ložiska „top quality“** připravená na vysoké obvodové rychlosti, při nichž se zvyšuje agresivita drobení.
- **Práce na souvrati bez vyhlubování.**
- **Hydraulické nastavení pracovní hloubky sekcí** zaručuje přesnou a identickou hloubku v celém záběru stroje.
- **Transportní rozměry, šířka 3 m.**



AGRONOMICKÉ VÝHODY STROJE

- Sloučením několika pracovních operací do jedné dosáhnete **nižších nákladů na přípravu půdy.**
- 3 smykové lišty znamenají **absolutně rovný pozemek bez kompromisů.**
- **Vytvoříte přesné a identické seťové lůžko** pro všechny rostliny (přesné dodržení pracovní hloubky v celém záběru stroje).
- Díky technickému řešení tandem válců a finish válečku **dokonale rozdrobíte i ty nejmenší hroudy.** Agresivita drčení se zvyšuje se zvýšením obvodových rychlostí válců.
- Stroj využijete **v systémech konvenčního hospodaření** (po orbě), tak **v systémech minimalizačních.**
- Díky technickému řešení stroje můžete pracovat ve vysokých rychlostech a snadno tak **dodržet požadované agrotechnické lhůty.**

BEDNAR SWIFTER SE a SM jsou širokozáběrové předseťové kompaktory, se kterými dosáhnete obrovských denních výkonů. Sled až osmi rozdílných pracovních orgánů zaručuje perfektní zpracování vrchní vrstvy půdy, utužení a urovnání povrchu. Po jediném přejezdu připravíte optimální seťové lůžko a to i v hrubé brázdě.

Hlavními přednostmi širokozáběrových kompaktorů SWIFTER jsou enormní denní výkonnost, vysoká kvalita práce, pohodlnost a plynulost během používání, vysoké pracovní rychlosti a v neposlední řadě snadná obsluha, a to jak při samotné práci na poli, tak při přepravě. To vše dělá ze SWIFTERů výkonné pomocníky pro dodržování agrotechnických lhůt. Pokud porovnáte pracovní záběr 6 m a 10 m pracujících při stejné průměrné rychlosti 12 km/h, 6m stroj připraví pro setí **5,4 ha/h** zatímco 10m stroj připraví **9,6 ha/h**. To znamená, že při 8h směně zvýšíte výkon předseťové přípravy z **43,2 ha** na **76,8 ha**, rozdíl je **33,6 ha** za jednu pracovní směnu. Procentuálně vyjádřeno dosáhnete zvýšení **77 %**.

Jeden přejezd stačí

Dokonalá rovina pole je základním předpokladem uložení osiva do stejné hloubky v celém záběru sečího stroje. Takto připravený pozemek je zárukou vyrovnaného porostu. Předseťová příprava je mnohdy velmi energeticky náročnou operací a to zejména po málo mrazivé zimě nebo příliš suchém létu. Srovnání pozemku a nadrcení hrud pak stojí mnoho času a PHM. Připravit pozemek napoprvé tak, aby byla zaručena rovnoměrná vzháživost rostlin, je to co přináší peníze. Pozemek je prokypřený, rovný a bez hrud. Takový pozemek budete mít rádi vy i váš sečí stroj.



„SWIFTERy představují již téměř 10 let novou dimenzi přípravy seťového lůžka. Skladba pracovních částí stroje a pracovní záběry dělají ze SWIFTERů výjimečné stroje, které kvalitou práce a výkony výrazně snižují náklady v rostlinné výrobě na mnoha velkých farmách v Evropě a Asii.“

Jan Bednář



Úspora je nevyhnutelná díky:

- **Širokým pracovním záběrům** = větší denní výkonnost.
- **Sloučení až 8 operací do jednoho přejezdu** = jeden přejezd místo několika.
- **Vysokým pracovním rychlostem** = zkrácení potřebného časového fondu, snadné dodržení agrotechnických lhůt.
- **Snížení počtu přejezdů** = pomáhá eliminovat utužení půdy, a tak podporuje dodržování zásad trvale udržitelného rozvoje zemědělství.
- **Perfektně připravenému seťovému lůžku** = kvalitnější a rychlejší práce sečího stroje se následně projeví v rovnoměrnějším porostu a tím i lepších výnosech.

SWIFTER využijete pro přípravu seťového lůžka v:

Konvenčních systémech hospodaření s orbou – rostlinné zbytky jsou orbou zapraveny do větších hloubek a zimou „zpracované“ skývy se velmi snadno zpracují jediným přejezdem. V těžších podmínkách se doporučují přejezdy 2, po kterých se stane z pole doslova „zahrádka“.

Minimalizačních systémech bez orby – zde hraje roli především předchozí práce s rostlinnými zbytky, jejich délka, hloubka zapravení a úroveň tlení. Pro kvalitní využití SWIFTERu by měly být v půdě rostlinné zbytky dlouhé max. 5 cm (bezpečně zajistí předchozí mulčování) a rovnoměrně zapravené v hloubce větší než 7 cm. Tak zaručíte, že radličky při kypření nebudou vynášet rostlinné zbytky na povrch.

VÝMĚNNÉ PRACOVNÍ SEKCE

Konstrukce stroje umožňuje snadnou výměnu vnitřního rámu pracovních sekcí s radličkami za gamma-hrotové a naopak. Tak snadno přizpůsobíte stroj proměnlivým podmínkám v průběhu roku.



VOLNĚ ULOŽENÉ SEKCE WAVE-FLEX SYSTEM

Jednotlivé sekce jsou nezávislé na sobě uchyceny k bočnímu rámu pomocí robustních tažných ramen vpředu (mazané rotační uložení chráněné prachovkami) a zadních kopírovacích ramen.



KOPÍROVÁNÍ POVRCHU

Chytrý způsob volného a na sobě nezávislého uchycení jednotlivých částí pracovních sekcí (2 nebo 3 m) umožňuje stroji perfektně kopírovat i členitý terén. Tak se nestane, že by za strojem zůstaly nezpracované nerovnosti.



UKÁZKA PRÁCE V SYSTÉMECH S ORBOU

Zimou přešlé skývy zpracuje SWIFTER jediným přejezdem téměř do dokonalé roviny. Vytvoříte tak uniformní seťové lůžko pro výsev kukuřice, cukrové řepy nebo jarního ječmene/pšenice atd.



UKÁZKA PRÁCE V SYSTÉMECH BEZ ORBY

Při dobrém zpracování rostlinných zbytků si SWIFTERy snadno poradí i v bezorbných systémech hospodaření.



UKÁZKA PRÁCE V LETNÍM OBDOBÍ

Příprava seťového lůžka v letním období je velmi náročná vzhledem k vytváření tvrdých hrud (skýv) díky ostrému slunci a suchu. Systém 3–4 válců je zárukou kvalitního drčení a přípravy půdy, např. pro výsev řepky ozimé.



„Dokonalé seťové lůžko již po jediném přejezdu“

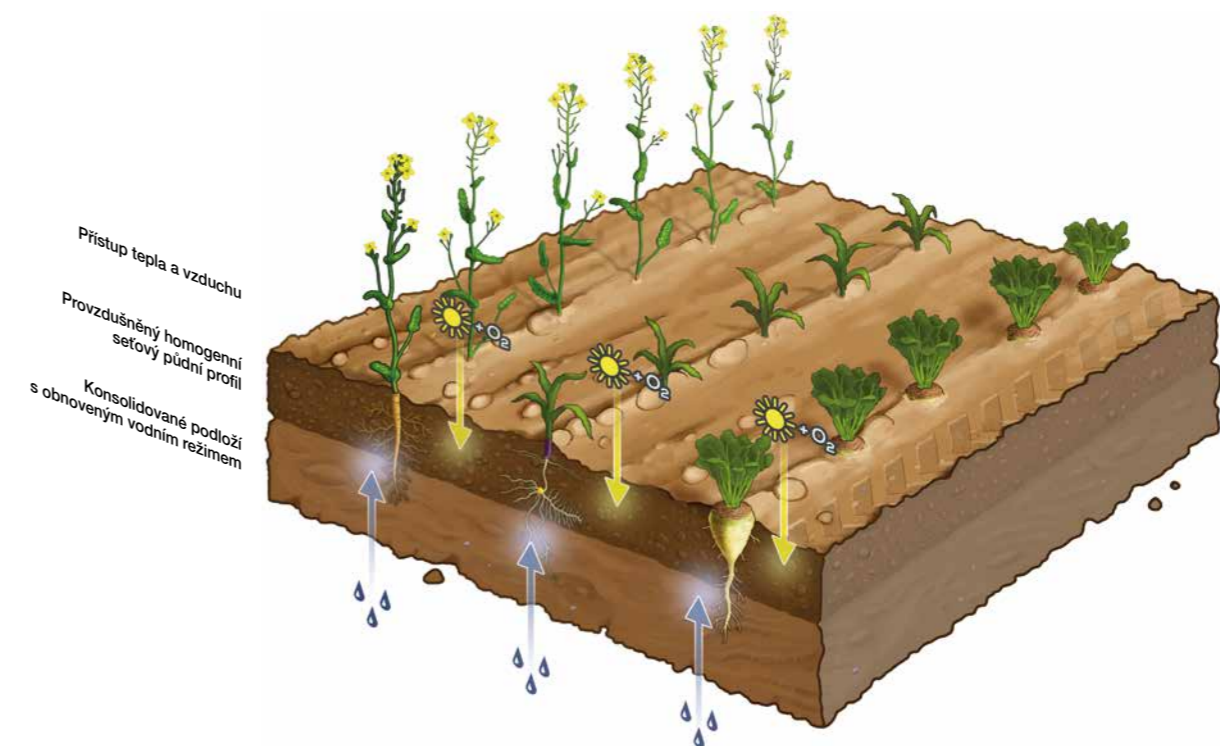


Jarní předseťová příprava – V důsledku nevhodného zacházení s půdou (poškození struktury půdy) a její vláhou mohou na jaře vzniknout škody, které se významně podepíší pod konečný výsledek sklizně. Příliš brzký vstup do půdy způsobuje její mazlavost, naopak pozdní termín přípravy znamená snížení zásob vody pro jařiny. Proto je na jaře nutné volit co nejméně přejezdů a vhodnou výzrálost půdy pro přípravu. SWIFTER má takový sled pracovních orgánů, který je schopen rychle a kvalitně připravit půdu a její vrchní strukturu bez ztráty startovací vláh. Pokud připravujete půdu např. pro výsev cukrové řepy, je vhodné volit SB-sekce, které podříznou půdu v celém pracovním záběru bez vertikálního míchání. Tím je zachována vláh a vytvořeno pevné dno pro přesné uložení osiva. Pro kukuřici je vhodné rychlé provzdušnění a proteplení sekcí s gamma-hroty bez vynášení mokřých částic na povrch.

Letní předseťová příprava – podobné komplikace jako v jarní přípravě nastávají i v létě, kdy je často zapotřebí v ještě probíhající sklizni připravit půdu tak, aby bylo možné začít sít a to zpravidla řepku ozimou a následující další plodiny. V létě mráz a sníh nepomůže zpracovat půdu do vhodné rozpadající se struktury jako tomu je v zimě před jarní přípravou. V létě je nutná intenzivní předseťová příprava, pro kterou je vhodná radličková sekce SWIFTERu tvořená dvěma řadami šípových radliček (270 mm) s překrytím. Půda je díky jejich agresivnímu úhlu zpracována a promíchána. Celkovou finalizaci předseťové operace zajistí zadní crosskill válce, které mohou být doplněny finish válečkem. Tato kombinace, která je nutná pro menší typy osiva (např. osivo řepky), vytvoří vhodnou jemnou strukturu a to i ve velmi suchém létě.



UNIFORMNÍ VZCHÁZENÍ POROSTU V IDEÁLNÍCH PODMÍNKÁCH



Tvorba ideální předseťové struktury

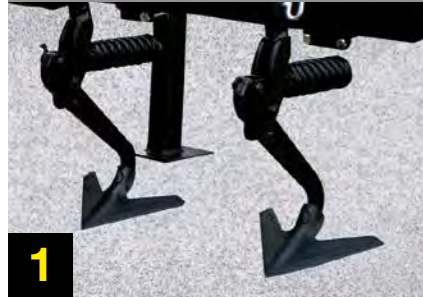
- **Dokonalé srovnání půdního reliéfu** připravovaného pozemku do přesné roviny po předešlých pracovních operacích je nezbytnou a základní součástí předseťové přípravy.
- **Proteplení a provzdušnění půdního profilu** je prvním předpokladem pro rychlé a uniformní vzcházení všech vysetých rostlin.
- **Vytvoření precizního seťového lůžka v rámci celé připravované parcely** zajistí přesné nastavení pracovní hloubky předseťového kompaktoru na základě agro požadavků budoucí plodiny.
- **Ideální struktura poměru půdních částic** napomáhá vzcházení porostu. Půdní částice vhodné velikosti v rámci celého pozemku tvoří nedílnou součást ideálního seťového lůžka.
- **Konsolidované podloží** pod vrchní připravenou vrstvou obnovuje půdní vodní režim, který je bezpodmínečně nutný k nastartování osiva.

BEDNAR SWIFTER je předseťový kompaktor, který tvoří seťové lůžko tak, jak je požadováno v systémech intenzivního zemědělství s cílem maximalizace výnosového potenciálu.



KYPŘIČE STOP

Masivní kypřiče stop s pružinovým jištěním využijete pro zpracování utužené půdy po tažném prostředku.



1

PŘEDNÍ SMYK MECHANICKÝ

Mechanicky nastavitelná přední smykova lišta urovnává hrubé nerovnosti, čímž zvyšuje efektivitu práce následných orgánů.



2

CRUSHBAR – PŘEDNÍ SMYK HYDRAULICKÝ

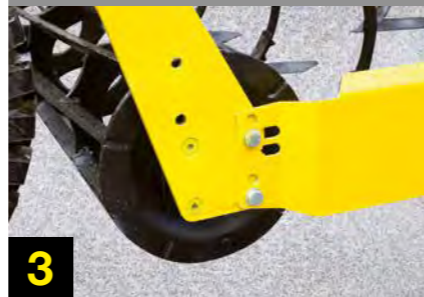
Urovnává hrubé nerovnosti před následnými orgány. Hydraulické ovládání umožňuje okamžitou reakci na terénní nerovnosti přímo z kabiny traktoru.



2

PŘEDNÍ DROBÍČÍ VÁLEC

Lištový válec tvořený pruty ve tvaru šroubovice drobí hroudy na povrchu pole. Svou konstrukcí dosahuje výborného drobitího efektu i v hrubé brázdě.



3

DRTÍČÍ LIŠTA ZA PŘEDNÍM VÁLCEM

Podrží hroudy u válců, čímž dojde k jejich lepšímu nadrcení. Toto řešení je vhodné zejména do velmi přeschlých půd s množstvím tvrdých částí.



4

2 ŘADY ŠÍPOVÝCH RADLIČEK S FLEXI SLUPICÍ

Překryvné radličky o šířce 270 mm zajišťují dokonalé podříznutí a nakypření v celém záběru stroje. Pracují na flexibilní slupici, která umožňuje pohyb do tří stran („3D efekt“).



5

4 ŘADY ODPRUŽENÝCH GAMMA-HROTŮ

Zajišťují dokonalé prokypření a proteplení půdy bez ztráty vláhy. Pracují pod negativním úhlem, čímž nedochází k vynášení mokřích částí půdy na povrch.



5

4 ŘADY JARNÍCH RADLIČEK (SB-SEKCE)

Jarní radličky jsou určeny k podříznutí pozemku bez vertikálního míchání půdy, čímž zajišťují likvidaci plevelů a zabrání úniku vláhy.



5

UROVNÁVACÍ SMYK

Urovnává povrch pro lepší práci zadních válců. Pracovní výšku snadno nastavíte pomocí řetízku ve tvarovém oku s pojistkou.



6

ZADNÍ SMYKOVÁ LIŠTA

Vytvoří absolutně rovný pozemek 100% připravený pro setí i toho nejmenšího osiva jako je jarní ječmen, mák, hořčice apod.



8

FINISH VÁLEČEK O PRŮMĚRU 270 MM

Díky vysokým obvodovým rychlostem zajišťuje intenzivní droení, tzv „efekt půdní frézy“. V kombinaci s crosskill válci dosáhnete maximálního drobení půdy.



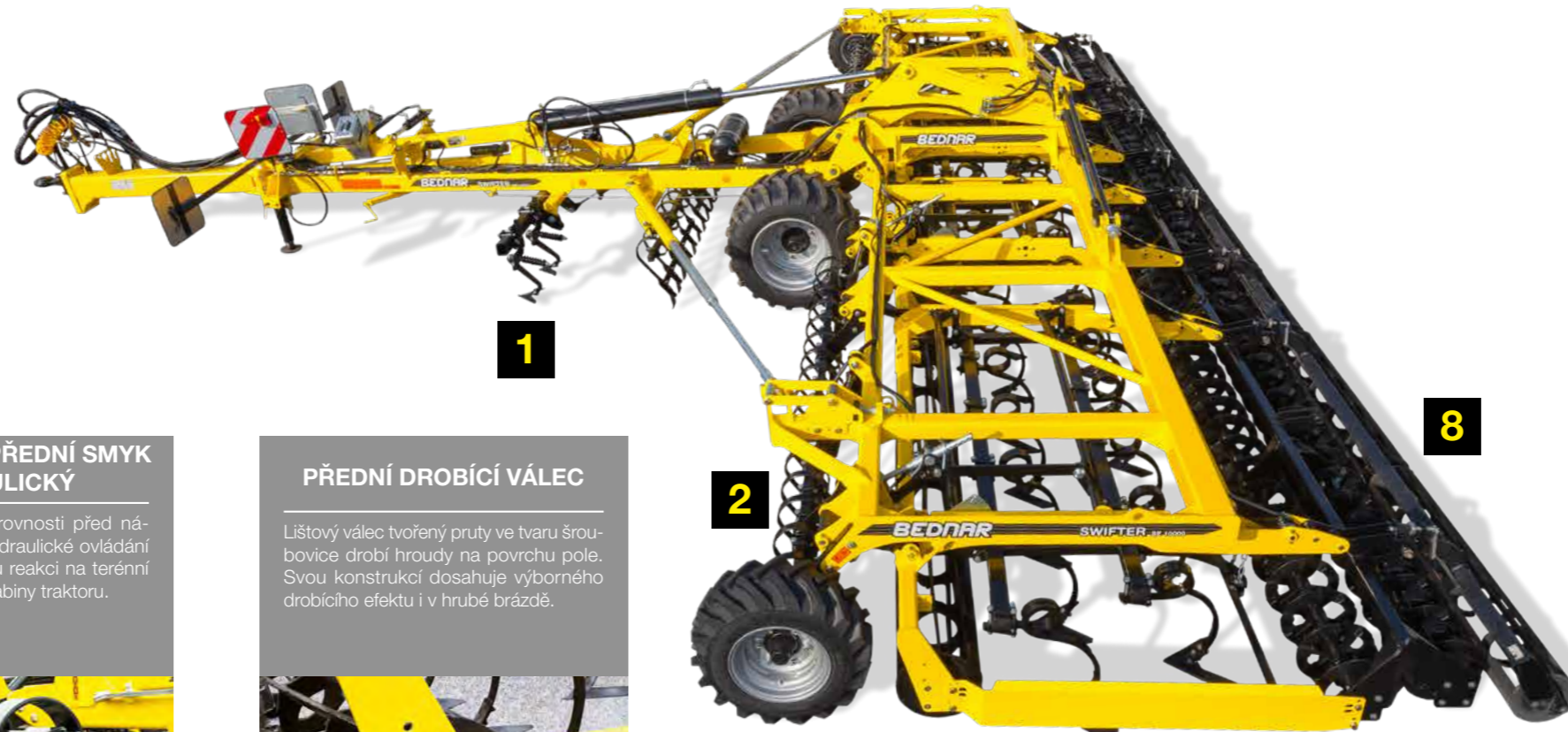
8

ZADNÍ DROBÍČÍ VÁLCE

Zajišťují jemné rozdrobení hrudek, které zůstávají na povrchu po práci předešlých pracovních orgánů. Zároveň svým přitlakem povrch jemně utuží.



7



1

2

3

4

5

6

7

8

Vyberte si vhodnou pracovní sekci

Výměnné pracovní sekce

Konstrukce stroje umožňuje snadnou výměnu vnitřního rámu pracovních sekcí (2 řady radliček / 4 řady gamma-hrotů / 4 řady SB-slupic s radličkami). Takto snadno přizpůsobíte stroj proměnlivým podmínkám v průběhu roku.



Využití – letní a podzimní příprava, když je nutné půdu nakypřit, podříznout a promíchat po předešlé sklizni.



Šípové radličky 270 mm ve 2 řadách s překrytím zaručují podříznutí půdního profilu v celém záběru stroje, čímž je vytvořeno pevné dno. Zároveň je půda díky pracovnímu úhlu radliček agresivně zpracována a tím je vytvořena nakypřená svrchní vrstva. Každá radlička je uchycena na flexi slupici, která umožňuje „3D efekt“ (horizontální i vertikální pohyb), který chrání radličku proti poškození.



Využití – jarní předsetěvá příprava pro udržení jarní vláh v půdě.



Čtyři řady gamma-hrotů pod negativním úhlem provzdušní a proteplí půdu bez vynášení mokrych částic na povrch, čímž je zachována zimní vlaha. Ta je důležitá pro rychlé nastartování růstu jařin. Odpružení každé slupice umožňuje práci ve vysokých rychlostech (až 15 km/h). To znamená úsporu času, který na jaře potřebujete.



Využití – jarní předsetěvá příprava pro udržení jarní vláh v půdě. Vhodné zejména pro cukrovou řepu.



Jarní radličky ve čtyřech řadách pracují na S-slupicích a zajišťují kvalitní přípravu na jaře. Radličky o šířce 170 mm s překrytím zaručují podříznutí půdního profilu v celém záběru stroje, čímž je vytvořeno pevné dno. Slupice SB-sekce pracují bez vertikálního míchání, což je důležité zejména pro zachování jarní vláh. SB-sekce podřízne půdní profil, ale nemíchá. Vlaha je zachována.

Vyberte si vhodný drtící válec



Více válců, méně hrd

Kompaktory SWIFTER jsou vybaveny v základním provedení třemi válci – předním lištovým a zadními lištovými tandemovými nebo crosskill tandemovými válci. Množstvím válců na stroji se mnohonásobně zvyšuje efekt drcení hrd. Crosskill válec lze na přání doplnit finish prutovým válečkem o průměru 270 mm s vysokými obvodovými rychlostmi. Tak dosáhnete dokonalého drtícího efektu „půdní frézy“. Společně s urovnávacími smyky stroj perfektně připraví i obtížné pozemky.

DVOUŘADÝ CROSSKILL

Ideální řešení pro všechny typy půd. Vysoce kvalitní litinové válce o průměru 350 nebo 440 mm pro precizní jemné drobení se samočisticím efektem.

váha: 162/167 kg/m
průměr: 350/440 mm



DVOUŘADÝ CROSSKILL DO KAMENÍ

Ideální řešení pro všechny typy půd s kameny. Větší rozestup mezi řadami zabráňuje zasekávání kamenů a blokaci válce.

váha: 160 kg/m
průměr: 350 mm



DVOUŘADÝ LIŠTOVÝ VÁLEC

Vhodný pro celoroční intenzivní zpracování lehkých půd. Válce o průměru 270 nebo 370 mm vytvářejí efekt „půdní frézy“.

váha: 115/60 kg/m
průměr: 370/270 mm (pouze pro SM)



SWIFTER

Výkonný a komfortní provoz



SWIFTER

Uživatelsky přívětivá řešení



Vysoká výkonnost a komfortní provoz

Celková koncepce širokozáběrových SWIFTERů je navržena tak, aby bylo dosahováno maximálních výkonů při vysokém komfortu během práce. Právě proto je stroj vybaven mnoha konstrukčními prvky, které zvyšují jeho výkonnost (možnost práce se zahloubeným strojem na souvrati) a chrání namáhané části proti poškození (např. ochrana ložisek). To v kombinaci s moderními systémy navigace GPS umožňuje výrazně zvýšit efektivnost práce a ušetřit tak čas i PHM.

Snadná a jednoduchá obsluha

Důležitým parametrem pro každého zemědělce je způsob obsluhy stroje – údržba, nastavení, skládání atd. Díky mnohaletým zkušenostem našich konstruktérů s širokozáběrovými kompakty nabízí SWIFTER SE a SM to nejlepší mezi moderními stroji. Uživatelsky přívětivé nastavení pracovních orgánů pro dosažení optimální kvality práce ocení každá obsluha stroje.

PRÁCE NA SOUVRATI BEZ VYHLUBOVÁNÍ

Vyhlubováním stroje na souvrati dochází k časovým ztrátám, které snižují výkonnost stroje až o 25 %. Díky možnosti otáčení na souvrati se zahloubeným strojem tyto ztráty eliminujete.



VYUŽITÍ GPS K VYŠŠÍMU VÝKONU

U strojů s pracovním záběrem např. 16 m bývá překryv bez použití GPS více než 1 m! Využitím satelitní navigace maximálně využijete celý záběr stroje, čímž zvýšíte výkonnost o 6–10 %.



BEZÚDRŽBOVÁ LOŽISKA ZADNÍCH VÁLCŮ

Vícenásobné těsnění zamezí proniknutí nečistot do ložiska a zesílená konstrukce těsnění omezí možnost jeho poškození. Ložisko je bezúdržbové.



MECHANICKÉ NASTAVENÍ PRACOVNÍ HLOUBKY RADLIČEK (GAMMA-HROTŮ)

Pracovní hloubku snadno a velmi přesně nastavíte pomocí trapézového šroubu s odnímatelnou klikou. Přesné nastavení sekcí zaručuje číselná stupnice s ukazatelem.



HYDRAULICKÉ NASTAVENÍ PRACOVNÍ HLOUBKY RADLIČEK (GAMMA-HROTŮ)

Snadné a komfortní nastavení pracovní hloubky přímo z kabiny traktoru.



NASTAVENÍ PŘÍTLAKU SMYKŮ A FINISH VÁLEČKŮ

Přítlak snadno nastavíte regulační klikou, která vymezí pozici dorazového šroubu vůči silentbloku. Silentblok zároveň slouží jako ochrana smyku.



Série SWIFTER SE



BEDNAR SWIFTER SE

je předseťový kompaktor určený pro traktory od 220 do 380 koní

- pracovní záběr 8, 10, 12 m
- skládání směrem dopředu na oj
- možnost výměny sekcí (radličková × gamma-hrotová)
- snadná přeprava i na členitých a zúžených komunikacích díky přepravní šířce do 3 m a výšce do 4 m

SWIFTER		SE 8000	SE 10000	SE 12000
Pracovní šířka	m	8,2	10,2	12,2
Přepravní šířka	m	3	3	3
Přepravní délka	m	6,9	7,5	8,6
Pracovní hloubka*	cm	2–12	2–12	2–12
Počet radliček	ks	32	40	48
Počet radliček (SB-sekce)	ks	60	74	88
Počet gamma-hrotů	ks	78	96	116
Celková hmotnost**	kg	5 900–6 500	6 500–8 500	8 100–9 900
Doporučený výkon*	HP	220–260	280–330	330–380

*závisí na půdních podmínkách **závisí na výbavě

Série SWIFTER SM



BEDNAR SWIFTER SM

je předseťový kompaktor určený pro traktory od 400 koní a více

- pracovní záběr 14, 16, 18 m
- skládání směrem dozadu za oj
- možnost výměny sekcí (radličková × gamma-hrotová)
- snadná přeprava i na členitých a zúžených komunikacích díky přepravní šířce do 3 m a výšce do 4 m

SWIFTER		SM 14000	SM 16000	SM 18000
Pracovní šířka	m	14,2	16,2	18,2
Přepravní šířka	m	3	3	3
Přepravní délka	m	13,6	14,6	15,6
Pracovní hloubka*	cm	2–12	2–12	2–12
Počet radliček	ks	56	64	72
Počet radliček (SB-sekce)	ks	104	118	132
Počet gamma-hrotů	ks	136	152	168
Celková hmotnost**	kg	11 600–14 200	12 400–15 400	13 200–16 600
Doporučený výkon*	HP	400–435	450–500	500–550

*závisí na půdních podmínkách **závisí na výbavě

CHYTRÉ SKLÁDÁNÍ SMĚREM DOPŘEDU

Stroj snadno složíte do přepravní polohy přímo z kabiny traktoru. Plně hydraulické skládání pracovních sekcí směrem dopředu na oj dává stroji velmi malé přepravní rozměry.



KOMPAKTNÍ PŘEPRVNÍ ROZMĚRY

Kompaktní přepravní rozměry vám zaručí snadnou manipulaci i ve stísněném a obtížném terénu, např. při pracovním záběru 10 m je transportní délka pouze o ¾ m delší než u klasického sklopného kompaktoru se záběrem 5 m.



TELESKOPICKÁ TÁHLA

Táhla stabilizují boční rámy stroje během práce ve vysokých pracovních rychlostech. Jsou součástí základní výbavy SWIFTERu SE 10000, SE 12000.



KOMFORTNÍ SKLÁDÁNÍ BAR-LOCK

Stroj je vybaven systémem skládání Bar-Lock, který umožňuje snadné rozložení i složení stroje přímo z kabiny traktoru. Navíc dovoluje couvání se strojem i v rozloženém stavu.



BAR-LOCK

Zámkový tyčový systém Bar-Lock umožňuje složení a rozložení širokozáběrového SWIFTERu SM během 2 minut do pracovní nebo transportní polohy.




HYDRAULICKÉ OVLÁDÁNÍ SEKČÍ

Každá sekce je vybavena hydraulickým válcem, který umožňuje vyhloubení sekcí (v případě zanesení), nebo její odlehčení bez zvedání stroje. Navíc sekce fixuje při přepravě.



SWIFTER
Zkušenosti
uživatelů



 Rostěnice, a.s.
Rostěnice, okres Vyškov

výměra: 9 000 ha
stroje: 2x SWIFTER ST (SM) 17000,
2x SWIFTER SS (SM) 15000,
SWIFTER SE 10000, MULCHER MZ 6000,
MULCHER MM 7000

„Perfektní připravení setového lůžka je naší prioritou a můžu potvrdit, že SWIFTER je jediným strojem, který v našich podmínkách jednoznačně vždy obstál. Také proto máme v podniku již 5 ks tohoto kompaktoru v širokozáběrovém provedení. Jeho využití je v sezóně maximální a v podstatě veškerou přípravu u nás obstarávají pouze kompaktory SWIFTER, které pracují doslova 24 hodin denně,“ prohlašuje na adresu tohoto stroje hlavní mechanizátor František Ryšánek.




 ZEMO, s.r.o.
Bohate Malkovice, okres Vyškov

výměra: 1 800 ha
stroj: SWIFTER SM 16000

„Jsem jediný v podniku, který má na traktoru navigaci. Spojení navigace a SWIFTERu je pro mě zatím to nejlepší řešení, které jsem měl možnost použít v praxi. Pole pak mají ideálně připravené setové lůžka a navíc po celodenní práci složím stroj během chvilky díky systému Bar-Lock a přeprava po místních komunikacích mi nečiní větší potíže.“

Luboš Tesař, obsluha stroje

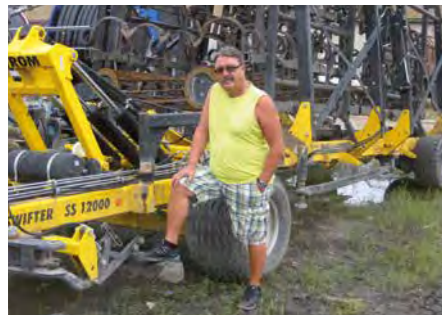


 Polnohospodářské družstvo
Chynorany, okres Partizánské

výměra: 3 500 ha
stroj: SWIFTER ST (SE) 12000

„Za prodlouženou směnu se výkon našeho dvanáctimetrového SWIFTERu pohybuje okolo 80 ha. Tato plocha plně postačuje na setí kukuřice dvěma secími stroji. Spotřeba pohonných hmot se u naší soupravy v kopcovitějším terénu pohybuje kolem 5,2 l/ha, na rovině pak 4,2 l/ha. Spotřeba nafty v hrubé brázdě je vyšší 6–7 l/ha. Stroj hrubou brázdou perfektně srovná.“

Peter Borcha, obsluha stroje



 PD Sokolce
Sokolce

výměra: 5 000 ha
stroje: SWIFTER SS 12000, SWIFTER SE 12000,
TERRALAND TN 3000 D7R

„SWIFTER používáme již 2 roky a dosahujeme denního výkonu 200 ha ve dvou pracovních směnách. Pozemky jsou perfektně připravené. Díky dokonalé práci s troje jsme loňský rok zakoupili další dvanáctimetrový SWIFTER SE 12000, tím by se nám doba na přípravu půdy měla dále výrazně snížit a zvýšit produktivita práce.“

Ing. Tibor Lajtos, hlavní agronom



 Claessens - Group
Nagybaráti - Puszta, Somogyország

výměra: 3 500 ha
stroj: SWIFTER ST (SE) 12000

„Naše farma má 1200 ks dojných krav, potřeba kvalitního krmiva je obrovská. SWIFTER nám pomáhá připravit rychle a kvalitně půdu zejména pro setí kukuřice, kterou používáme k silážním účelům. Snažíme se maximalizovat výnos kukuřice tak, abychom pokryli krmivovou základnu.“

Peter Claessens, majitel



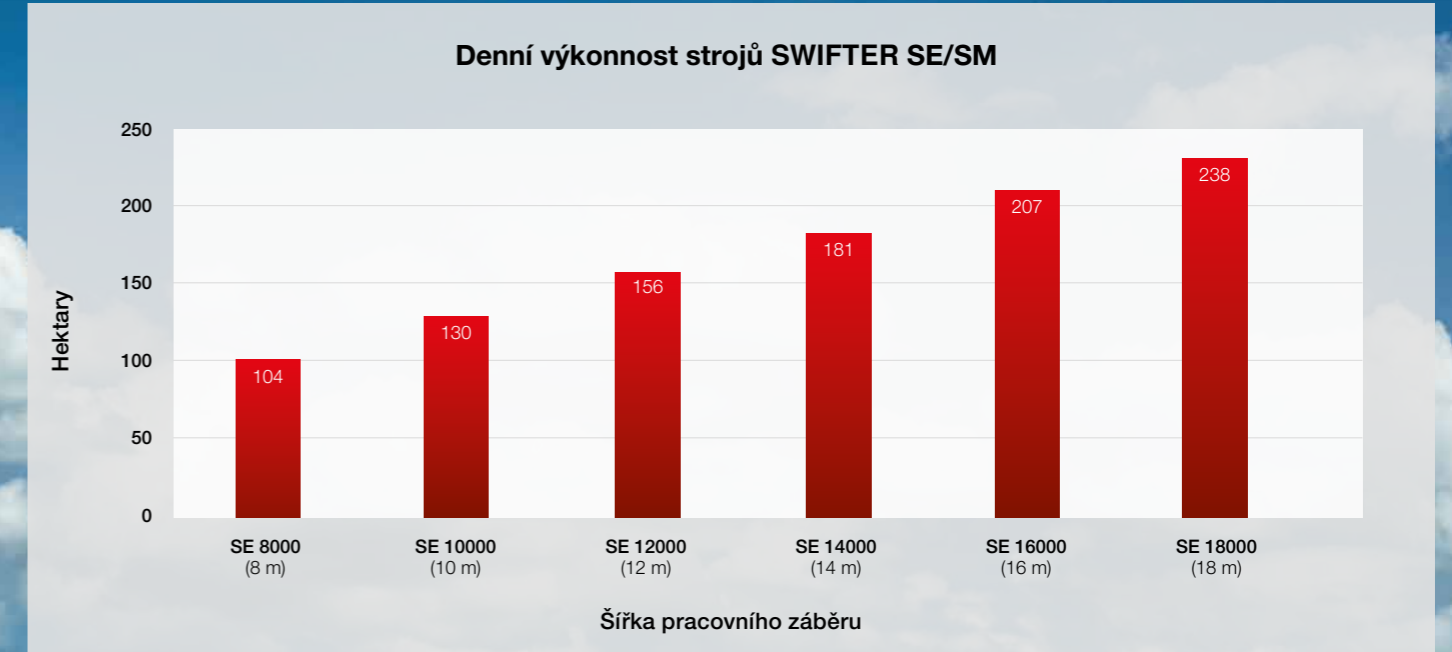
 ABG Bageritz
Německo

výměra: 4 300 ha
stroj: SWIFTER SE 10000

„Naše farma využívá SWIFTER na přípravu setového lůžka pro kukuřici, pšenici a řepy. S jeho prací jsme velmi spokojeni.“

Kurt Gerhold, vedoucí farmy

SWIFTER
Tabulka denní výkonnosti





Letos jsem pro vyšší výnos udělal maximum

zpracování půdy



STRIGEL-PRO
polní brány



SWIFTERDISC
diskový podmiřič



ATLAS
diskový podmiřič



SWIFTER
předseťový kompaktor



FENIX
univerzální kyprič



TERRALAND
dlátový pluh



CUTTERPACK
polní válce



PRESSPACK
polní válce



TERRALAND DO
cambridge válce

seť a hnojení



OMEGA
secí stroj



FERTI-BOX
zásobník pro hnojivo



ALFA DRILL
secí jednotka

meziřádková kultivace, mulčování



ROW-MASTER
meziřádkový kyprič



MULCHER
mulčovač

BEDNAR FMT, s. r. o.
Lohenicka 607
190 17 Praha-Vinor
Czech Republic



Váš autorizovaný prodejce

info@bednar.com
www.bednar.com

 **EUROPEAN UNION**
European Regional Development Fund
Operational Programme Enterprise
and Innovations for Competitiveness



* M A O O O *