

ДИСКОВ
КУЛТИВАТОР

BEDNAR

SWIFTERDISC XN, XO_F, XE, XE_PROFI

Решение за бърза
качествена обработка



JOY
OF FARMING

ГЛАВНИ ПРЕДИМСТВА НА МАШИНАТА

- **Съвършена стабилност на машината** без излишни движения благодарение на балансирания център на тежестта.
- **Висока работна скорост** благодарение на удобното разположение на оста.
- **Прецизно спазване на нагласената дълбочина на обработка.** Равномерно разположение на теглото върху диска за всички типове машини SWIFTERDISC.
- **Интензивен миксиращ и режещ ефект върху растителните остатъци,** осигурен от профилираните А-дискове с диаметър 520 × 5 мм / 560 × 5 мм.
- **Висока пропускливост на материала през машината** благодарение на системата Twin-Disc, една стойка за 2 диска.
- **Безсервизни лагери за дисковете** подготвени за най-тежки условия.
- **Предна хидравлично управлявана подравнителна греда – Crushbar** за предсеитбена обработка (модел XO_F, XE и XE_PROFI).

BEDNAR SWIFTERDISC е къс дисков култиватор, който бе създаден за равномерно обработване с цел по-високо качество на миксиране на почвата с растителните остатъци, създаването на хомогенен материал за бързо и качествено угниване на растителните остатъци и то при високи работни скорости, които имат положително влияние върху самото качество на обработката.

Компактният култиватор SWIFTERDISC е особено удобен за плитка подметка с интензивно разбъркване на почвата. Разположението на работните дискове върху гъвкави гумени сегменти позволява индивидуално копиране на неравностите на терена, системата Twin-Disc осигурява много добра пропускливост на материала през машината. Отличното качество на подмятане се постига с помощта на профилираните агресивни А-дискове (520 × 5 мм / 560 × 5 мм), които работят при високи работни скорости.

SWIFTERDISC е способен да обработва почвата бързо и евтино. Времето за работа на полето значително се намалява.



АГРОНОМИЧЕСКИ ПРЕДИМСТВА НА МАШИНАТА

- С обработката на стърнището непосредствено след жътва **ще се възползвате от предимството на остатъчна влага в почвата.**
- Бързата обработка е основа за **управляван процес за поникване на остатъци от житните и плевелите** след жътва.
- Плиткото обработване означава **повишено количество на хумуса в горния слой на почвата.** Почвата е по-пропусклива (никаква почвена кора).
- **Висок дробителен ефект** създаден от високата скорост на машината, в резултат на което периферната скорост на уплътняващите ролери също е по-висока. Нивата е без буци и подравнена.
- **Затварянето и уплътняването на обработената повърхност** осигурява равномерно поникване на остатъчното зърно и плевели.
- **Спазване на агротехническите срокове** благодарение на високата производителност и покритие на машината.
- **Универсални инструменти** за обработка, подготовка на почвата и сеитба на междинни култури с ALFA DRILL.



„През миналите години прекарах доста време на полето и разговарях с земеделци използващи къси дискови култиватори и почти винаги стигаме до проблема със стабилността на машините. Именно стабилността на късите дискови култиватори за обработка оказваше влияние върху производителността на целия агрегат. Агрегатът не успяваше да постига тази производителност, която можеше да постигне. Късата дискова брана е нестабилна. Затова съвместно с нашите конструктори щателно пробвахме варианти за правилно разположение на центъра на тежестта, така че скоростта на работата да бъде ограничавана не от култиватора, а от трактора. При модел SWIFTERDISC XO_F постигнахме това, благодарение на интегрираната ос, а при модел SWIFTERDISC XE с преместването на оста пред дисковите секции.“

Ян Беднар



Предимства водещи до спестявания:

- **Качествено обработване само с едно минаване** – едно минаване вместо няколко, качествено нарязване, миксиране и заравяне на растителния материал, предимно благодарение на профилираните агресивни дискове А-диск.
- **Високи работни скорости** – означава намаляване на разходите и времето прекарвано на полето. Високите скорости са възможни благодарение на голямата стабилност на машината.
- **Висока производителност на голяма площ** – SWIFTERDISC е лек дисков култиватор за плитка обработка, който е възможно да се агрегира към трактори с по-ниска мощност, при което работният захват и работната скорост гарантират необикновена производителност.
- **Ниски разходи за поддръжка** – компонентите имат по-дълъг живот.



Селскостопанска кооперация със седалище в Суходол
окръг Pribram



обр. площ: 1 295 ха
машина: SWIFTERDISC XO 6000 F

„По време на работа машината перфектно раздробява буците и заравнява блока. Трябва да кажа, че съм много доволен от тази нова машина, защото е изключително стабилна дори при скорост по-висока от 15 км/ч.“

Jaroslav Skala, председател



SWIFTERDISC се използва за:

- **Плитко и бързо обработване на стърнище** за предизвикване на поникване на останали от жътвата зърна, плевели и прекъсване на капиляритета.
- **Поддържане на влажността в почвата** чрез обратно уплътняване на повърхността със задния ролер веднага след жътва.
- **Предсеитбена подготовка**, а то включително подравняване на груба бразда.
- **Заравяне на растителен материал**, като напр. междинни култури (синап и пр.).
- **За сеитба на междинни култури и треви** с помощта на ALFA DRILL.

ДЕМОНСТРАЦИЯ НА СТЪРНИЩЕ ОТ ПШЕНИЦА

- машина: **SWIFTERDISC XE 10000**
- дълбочина на култивацията: **7 см**
- брой преминавания: **1**
- работна скорост: **15 км/ч**
- разход на гориво: **6,5 л/ха**



ДЕМОНСТРАЦИЯ НА РАБОТА В ГРУБА БРАЗДА

- машина: **SWIFTERDISC XO 6000 F**
- дълбочина на култивацията: **12 см**
- брой преминавания: **1**
- работна скорост: **10 км/ч**
- разход на гориво: **9 л/ха**





Защо да се култивира веднага след жътва

Предпоставките за успех при отглежданите култури се основават още при прибирането на предходната култура. С обработване на стърнището непосредствено след жътвата използвате влагата на почвата, която е била запазена от слънцето благодарение на стъблата на културите. С бързото дисковане се обезпечава сигурно и равномерно поникване на зърното от загубите при жътва и плевели. Именно тогава, когато между жътвата и сеитбата има кратък период от време или при критичните сеитбообороти, това е основна предпоставка за успех. Независимо дали използвате метод с минимална или конвенционална обработка.

ДИСК С ДИАМЕТЪР 520x5 мм / 560x5 мм

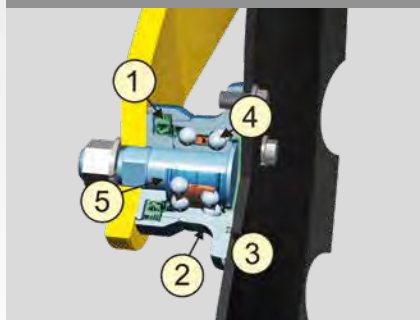
Култиваторите за обработка Swifterdisc в основна комплектация са снабдени с гладки назъбени дискове с диаметър 520x5 мм. При доплащане машината може да се снабди с гладки назъбени дискове с диаметър 560x5 мм или с агресивен тип от профилирани А-дискове.



АКСИАЛНИ ЛАГЕРИ БЕЗ ПОДДРЪЖКА

Аксиалните съчмени лагери с коничен допир са затворени от 2 статични, 1 динамично касетъчен уплътнител и с 4 уплътнителни ребра в здраво метално тяло.

1 – динамично касетъчно уплътнение с 4 ребра с 4 ребрами, 2 – метално тяло, 3 – статично уплътнение, 4 – четириточков лагер, 5 – двойно уплътнение



ЗАЩИТА НА ДИСКОВЕТЕ

Гумените сегменти предотвратяват амортизацията при обработка на почвата. Машината работи бързо, без поддръжка и при много тежки условия. Използваната гума е висококачествена и с удължен живот.





Стабилна машина, изравнена нива

Заравняването при обработката трябва да бъде както хоризонтално спрямо посоката на движение, така и в посоката на движение. За постигане на заравнен блок без буци машината трябва да работи спокойно и стабилно. Всяко нежелано движение на машината предизвиква напр. от люлеене образува неравна повърхност на нивата. Дисковането се извършва със стабилни машини SWIFTERDISC с добре разположен център на тежестта.



СТРАНИЧЕН ОГРАНИЧИТЕЛ

Машините SWIFTERDISC могат да бъдат снабдени със странични ограничители, които предотвратяват образуването на гребени в краищата на машината. Отделните минавания не са видими.



ХИДРАВЛИЧНА ПРЕДНА ЗАРАВНИТЕЛНА ГРЕДА – CRUSHBAR

Моделите SWIFTERDISC XO_F, XE и XE_PROFI могат да бъдат оборудвани с предна хидравлично управлявана заравнителна греда. Тази предна греда е отлично решение за предсеитбена обработка. Заравнява нивата, включително неравностите преди обработването с дисковете.



ХИДРАВЛИЧНО УПРАВЛЯВАНЕ НА РАБОТНАТА ДЪЛБОЧИНА

Работната дълбочина се регулира лесно на работните ролери и предните подпорни колела.

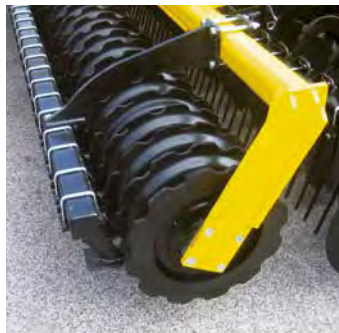




ВАЛЯК ТИП „TUBE PACKER“

Традиционен уплътняващ валяк с масивни стоманени пръти, които осигуряват стандартен раздробяващ ефект.

тегло: 121 кг/м
диаметър: 635 мм



ВАЛЯК ТИП „STEEL RING PACKER“

Уплътняващ валяк с масивни стоманени части за превъзходно уплътняване, подходящи за всички видове почви.

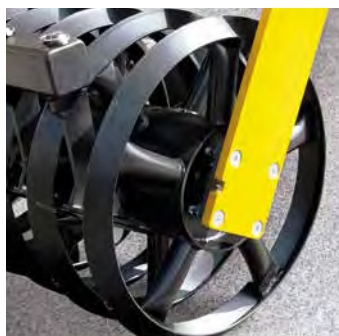
тегло: 202 кг/м (включително скреперната система)
диаметър: 525 мм



ВАЛЯК ТИП „ROAD PACKER“

Уплътняващ валяк от твърд естествен каучук, подходящ за всички почвени условия с много ниска лепливост.

тегло: 217 кг/м (включително скреперната система)
диаметър: 590 мм



ВАЛЯК ТИП „V-RING PACKER“

Тежък стоманен уплътняващ валяк за всички видове почви за интензивно раздробяване и уплътняване на почвата.

тегло: 169 кг/м (включително скреперната система)
диаметър: 630 мм



ВАЛЯК ТИП „U-RING PACKER“

Стоманен уплътняващ валяк за всички видове почви с висококачествено раздробяване и ниска лепливост благодарение на профила на джантата „U“.

тегло: 122 кг/м (включително скреперната система)
диаметър: 500 мм



ВАЛЯК ТИП „DOUBLE U-RING PACKER“

Двуредов стоманен уплътняващ валяк с ефект на самопочистване, отлично раздробяване и ниска лепливост благодарение на профила на джантата „U“.

тегло: 230 кг/м
диаметър: 600 мм



ДВОЕН ВАЛЯК

Идеален валяк за качествено двустепенна обработка на средни и леки почви в по-сухи условия.

тегло: 132 кг/м
диаметър: 470+370 мм

SWIFTERDISC

По-добро качество на работата

Режещи повърхности с значителен срязващ капацитет

Посоката на дисковата ротация

Профилирането дава възможност за смесването на повече почва със растителните остатъци



А-дискете: Нов принос за качеството на работата

Диск със специална форма с диаметър 520 мм и дебелина 5 мм с изразително по-голям режещ и миксиращ ефект спрямо класическите режещи дискове. А-дискете разполагат с много остриета за лесно заравяне на по-голямо количество растителни остатъци. Профилираната форма позволява също поемането на по-голямо количество почва, отколкото със стандартно нарязаните дискове. Всяко профилирано изпъкване от диска взема почва и я изнася в посока към растителния мулч, където се стига до разбъркване. Резултатът е отличен.

ДВОЙНИТЕ ДИСКОВЕ TWIN-DISC ОСИГУРЯВАТ ПО-ДОБРА ПРОИЗВОДИТЕЛНОСТ

Дискете работят в чифт върху една стойка. Благодарение на това решение разстоянията между отделните стойки са по-големи (50 см). Това осигурява по-голяма проходимост на материала през машината. Машината може да работи непрекъснато, дори когато след комбайна са останали по-големи купчинки слама. SWIFTERDISC ги нарязва, разстила, разбърква с почвата и ги заравя.



SWIFTERDISC XO_F

Работната скорост се влияе от трактора, не от инвентара...
...с увеличаване на скоростта нараства качеството на работа!

Предните опорни колела означават по-голяма стабилност и по-добро водене на машината при висока скорост

Интегрираната транспортна ос разпределя центъра на тежестта. Машината е съвършено стабилна



Уплътнителни и раздробяващи валащи

Нарязани дискове или А-дискове в 2 редици с висока производителност благодарение на системата Twin-Disc

SWIFTERDISC XN

Компактен култиватор за подмятане за по-малки блокове и хълмисти терени... къс, маневрен, бърз = добър култиватор!

Широка рамка с възможност за донатоварване с тежести

Триточково окачване



Нарязани дискове или А-дискове в 2 редици с висока производителност благодарение на системата Twin-Disc

Различни типове уплътнителни и раздробяващи валащи

SWIFTERDISC XE

Прецизна работна дълбочина по цялата работна ширина на култиватора... скоростта неограничена!

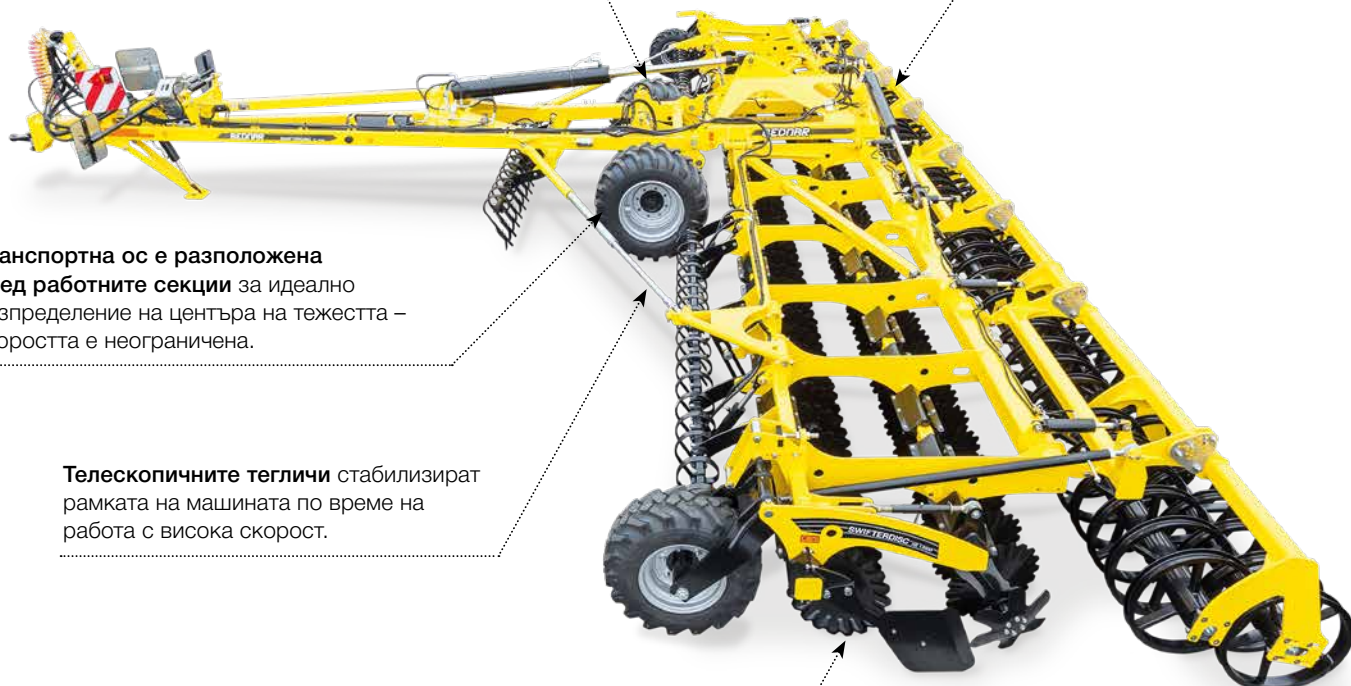
Точната работната дълбочина по цялата работна ширина на машината се поддържа благодарение на равномерното налягане върху дисковете, дори в краищата на култиватора, което се дължи на изтеглената пред дисковите секции ос.

Уплътнителните валяци служат и като **опора на машината при бързи завои в края на нивата.**

Транспортна ос е разположена пред работните секции за идеално разпределение на центъра на тежестта – скоростта е неограничена.

Телескопичните тегличи стабилизират рамката на машината по време на работа с висока скорост.

Нарязани дискове или А-дискове в 2 редици с висока производителност благодарение на системата Twin-Disc.



Lupofyt s.r.o. Chrastany
окръг Rakovník



обр. площ: 1 940 га
машина: SWIFTERDISC XE 10000

„Голямото предимство на машината в сравнение с конкуренцията е нейната стабилност и здравина дори при по-висока скорост; машината не подскача, работната дълбочина се поддържа постоянно по цялата работна ширина и благодарение на високата работна скорост се постига перфектно заравняне на растителните остатъци, да не говорим за високата дневна производителност.“

Milan Hlavacek, оператор

Серия SWIFTERDISC XN



BEDNAR SWIFTERDISC XN

е дисков култиватор, подходящ за трактори от 85 до 180 конски сили

- навесна машина
- работна ширина 3, 3.5, 4, 5 м
- цялостен или сгъваем с две крила в посока на горе

SWIFTERDISC		XN 3000	XN 3500	XN 4000	XN 4000R	XN 5000
Работна ширина	м	3	3,5	4	4	5
Транспортна ширина	м	3	3,5	3	4	3
Транспортна дължина	м	3	3	3	3	3,3
Работна дълбочина*	см	2–12	2–12	2–12	2–12	2–12
Брой дискове	бр	22/24**	28	32	30	40
Диаметър на дисковете	мм	520	520	520	520	520
Общо тегло**	кг	1650–2050	1800–2200	2390–3240	2035–2430	3000–3900
Препоръчителна мощност*	кС	85–115	110–130	130–150	130–150	150–180

*в зависимост от почвените условия **зависи от окомплектовката на машината

ТРИТОЧКОВО ОКАЧВАНЕ

Лесно и бързо агрегиране към трактор с помощта на триточковото окачване.



ЛЕСНО РЕГУЛИРАНЕ НА РАБОТНАТА ДЪЛБОЧИНА

Лесно регулиране на работната дълбочина с помощта на хидро-клипси. Постоянното поддържане на работната дълбочина осигурява качествена почвообработка.



УДОБЕН ТРАНСПОРТ

Удобен и безопасен транспорт по пътната мрежа и по полски пътища.



Серия SWIFTERDISC XO_F



BEDNAR SWIFTERDISC XO_F

е дисков култиватор, подходящ за трактори от 120 до 340 конски сили

- полунавесна машина
- работна ширина 4, 4.5, 5, 6, 7.5 м
- сгъваем с две крила в посока на горе

SWIFTERDISC		XO 4000 F	XO 4500 F	XO 5000 F	XO 6000 F	XO 8000 F
Работна ширина	м	4	4,5	5	6	7,5
Транспортна ширина	м	3	3	3	3	3
Транспортна дължина	м	6,9	6,9	6,9	6,9	7,4
Работна дълбочина*	см	2–12/4–14	2–12/4–14	2–12/4–14	2–12/4–14	2–12
Брой дискове	бр	32	36	40	48	60
Диаметър на дисковете	мм	520/560	520/560	520/560	520/560	520
Общо тегло**	кг	3680–5860	3890–6350	4110–6860	4490–7570	5720–9000
Препоръчителна мощност*	кв	120–160	140–170	170–220	200–260	290–340

*в зависимост от почвените условия

**зависи от окомплектовката на машината

ПРЕДНИ ОПОРНИ КОЛЕЛА

Опорните колела подпомагат поддържането на постоянна работна дълбочина, дори при висока работна скорост. Освен това ограничават люлеенето на машината.



ИНТЕГРИРАНА ОС

Оста разположена пред валиците съвършено балансира центъра на тежестта на машината и намалява радиуса на завой в края на нивата.



СГЪВАНЕ НА МАШИНАТА

Двете крила на SWIFTERDISC XO_F могат да се сгънат нагоре около централните рамки. Транспортната ширина на машината е до 3 м.



Серия SWIFTERDISC XE



BEDNAR SWIFTERDISC XE

е дисков култиватор подходящ за трактори от 300 до 450 конски сили

- прикачна машина
- работна ширина 10, 12 м
- сгъваем в посока напред към теглича

SWIFTERDISC		XE 10000	XE 12000
Работна ширина	м	10	12
Транспортна ширина	м	3	3
Транспортна дължина	м	7,5–8,7	8,1–9,2
Работна дълбочина*	см	2–12	2–12
Брой дискове	бр	80	96
Диаметър на дисковете	мм	520	520
Общо тегло**	кг	7 700–9 300	8 600–10 800
Препоръчителна мощност*	кС	300–350	400–450

* в зависимост от почвените условия ** зависи от окомплектовката на машината

ОБРЪЩАНЕ В СИНОРА

В синора машината може да се завърта, като повдига работните секции с помощта на главния хидравличен цилиндър. Бързо, лесно, ефективно.



ХИТРО СГЪВАНЕ В ПОСОКА НАПРЕД

Лесното сгъване на работните секции към предната част на теглича придава на машината много малки транспортни размери. Той е бърз, сигурен и лесен за употреба. Компактните размери на сгънатата машина я правят лесна за работа.



КОМПАКТЕН ТРАНСПОРТЕН РАЗМЕР

Компактният транспортен размер Ви гарантира лесен транспорт по пътната мрежа: транспортна дължина на машината 8,6 м, ширина 3 м, височина 4 м.



SWIFTERDISC XE PROFİ

Транспортната ос е разположена пред работните секции и осигурява идеално разпределение на центъра на тежестта

Уплътняващи валеци

Телескопичните теглителни пръти стабилизират рамките на машината по време на работа с висока скорост

Възможност да бъдете оборудван с Crushbar пред задните уплътняващи валеци

Прецизно придържане към работната дълбочина по цялата ширина благодарение на еднаквия натиск върху дисковете, също и по краищата на култиватора, благодарение на поставянето на опорни колела пред дисковата секция

Зъбни дискове или А-дискове в 2 редици с висока пропускливост благодарение на системата „Twin-Disc“

BEDNAR SWIFTERDISC XE_PROFİ

е дисков култиватор подходящ за трактори от 350 до 500 конски сили

- прикачна машина
- работна ширина 10 и 12,4 m
- сгъваем в посока напред към теглича

SWIFTERDISC		XE 10000 PROFİ	XE 12400 PROFİ
Работна ширина	м	10	12,4
Транспортна ширина	м	3	3
Транспортна дължина	м	7–8	8–9
Работна дълбочина*	см	2–14	2–14
Брой дискове	бр	80	99
Диаметър на дисковете	мм	520/560	520/560
Общо тегло**	кг	9500–12000	10500–13000
Препоръчителна мощност*	кС	350–450	400–620

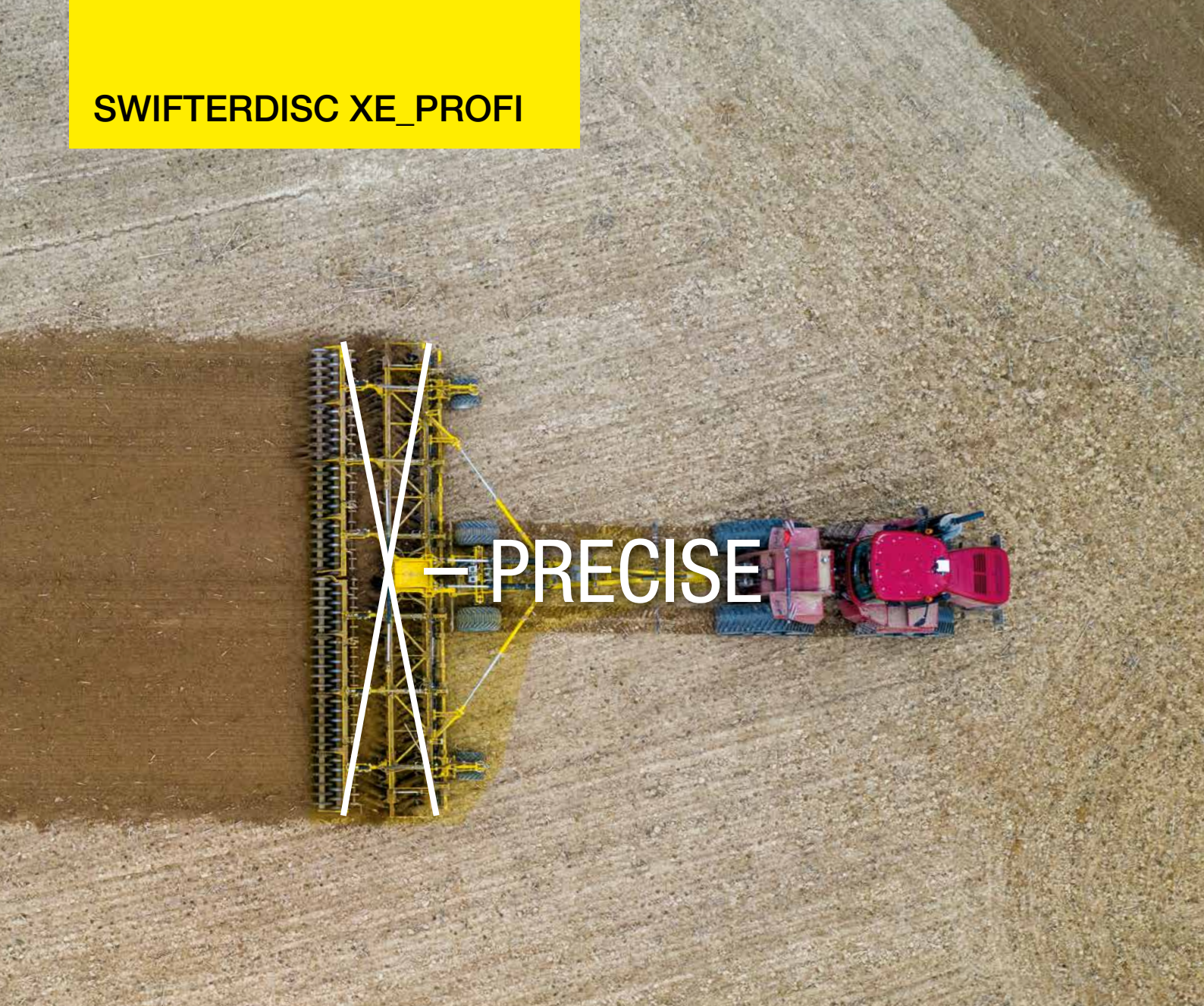
* в зависимост от почвените условия ** зависи от окомплектовката на машината



ПРЕДИМСТВА НА ЕЛЕКТРОХИДРАВЛИЧНОТО УПРАВЛЕНИЕ НА МАШИНАТА

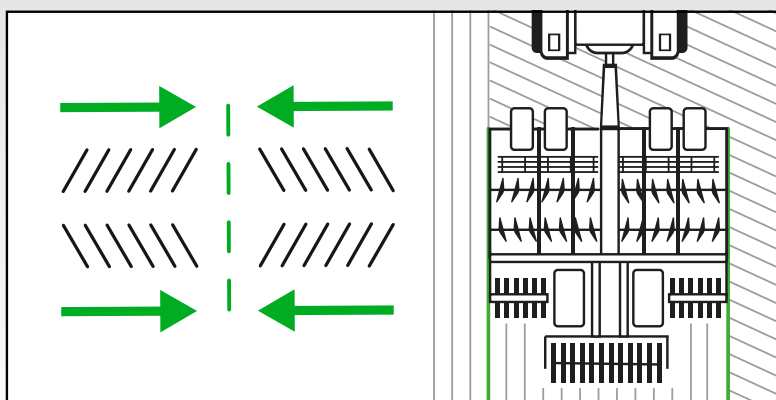
- Съвместима с **ISOBUS**.
- **Напълно автоматична** последователност на сгъване/разгъване с един бутон.
- **Всички работни параметри** се задават само чрез въвеждане на терминални стойности. Хидравличните цилиндри се настройват автоматично в правилното положение.
- **Незабавна настройка** на машината за почва с различни свойства.
- **Функция за улесняване** – използва се, когато тракторът няма достатъчно мощност, например при изкачване нагоре по стръмен терен.
- **SECTION CONTROL** – автоматично повдигане и насрещно придвижване в синора.
- **Loadsensing** – гарантира, че хидравличната помпа в трактора винаги работи оптимално.

SWIFTERDISC XE_PROFI



Няма странично поднасяне

Страничното поднасяне е недостатък на късите дискови култиватори. Технически, поднасянето може да бъде предотвратено чрез поставяне на дисковите секции във формата на „X“, както е например при модела SWIFTERDISC XE 12400 PROFİ.



Системата **X-Precise** осигурява прецизно насочване на машината по следите на трактора.

СЕЯЛКА ALFA DRILL

ГЛАВНИ ПРЕДИМСТВА

- Сее различни култури и треви, комбинира работните процеси.
- Ограничава почвената ерозия.
- Увеличава азота в почвата поради покриването.
- Подобрява почвената структура чрез покриването.
- Увеличава биологичната активност.



ALFA DRILL е сеялка за повърхностна сеитба на култури и треви и може да бъде прикачена към различни машини на BEDNAR. Контейнера за семената е с капацитет от 400 л (800 л) и е лесно достъпен с удобна стълба, позволяваща лесно пълнене. В зоната под метричната система се намира метричният вал, който може, в зависимост от типа на семената или обема на сеитбения материал, да бъде оборудван със стандартни метрични ролери или такива за малки семена.

ALFA DRILL		Alfa Drill 400	Alfa Drill 800	
Капацитет на бункера	л	400	800	
Размер на отвора за зареждане	мм	380	770×530	
Височина на зареждане	см	117	144	
Хидравлични изисквания	л/мин	24	24	
Общо тегло*	кг	150	230	

* зависи от окомплектовката на машината



**УДОБЕН И БЕЗОПАСЕН
ДОСТЪП ДО БУНКЕРА**



**РЕЗПРЕДЕЛИТЕЛЕН
НАКРАЙНИК**



БУНКЕР 400 Л / 800 Л

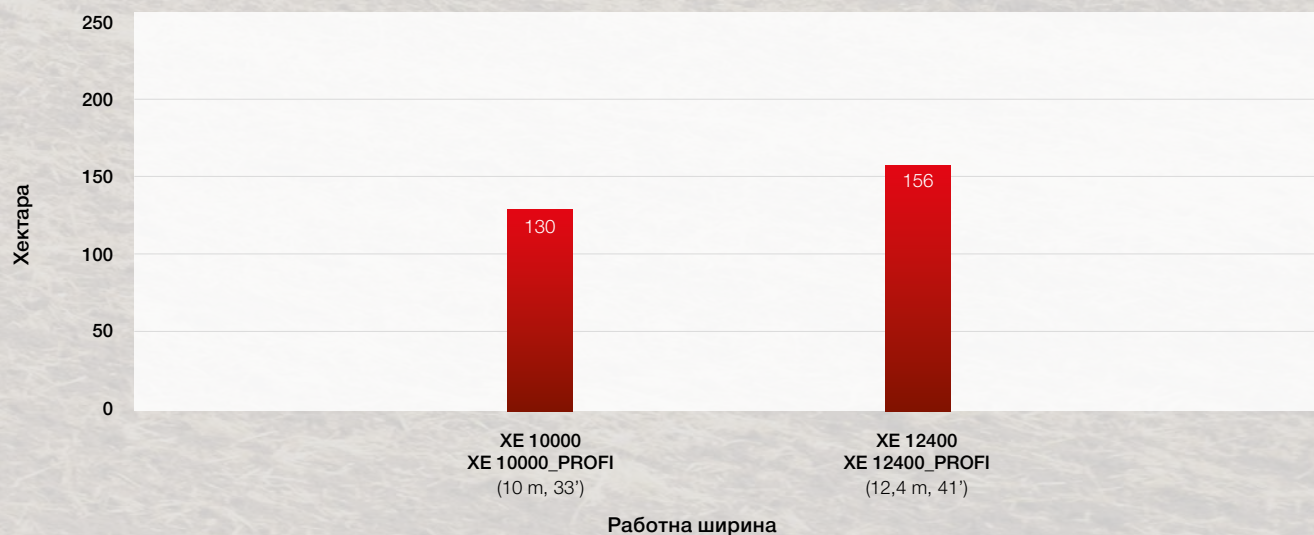


SWIFTERDISC

Таблица за дневна производителност

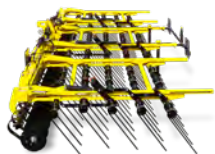


Дневна производителност за SWIFTERDISC XE а XE_PROFI



Аз направих максимум за по-високи добиви тази година

КУЛТИВАЦИЯ



STRIEGEL-PRO
Брана за слама



SWIFTERDISC
Дисков култиватор



ATLAS
Тежък дисков култиватор



SWIFTER
Предсеитбен култиватор



FENIX
Многофункционален култиватор



TERRALAND
Чизелов плуг



CUTTERPACK
Прикачни валяци



PRESSPACK
Прикачни валяци



TERRALAND DO
Прикачни валяци тип CAMBRIDGE

сеитба и торене



OMEGA
Сеялки



FERTI-BOX
Бункер за торове



ALFA DRILL
Оборудване за сеитба

междуредова обработка мулчиране



ROW-MASTER
Окопни култиватори



MULCHER
Ротационни мулчери

BEDNAR FMT, s. r. o.
Lohenicka 607
190 17 Praha-Vinor
Czech Republic



Вашият оторизиран представител



EUROPEAN UNION
European Regional Development Fund
Operational Programme Enterprise
and Innovations for Competitiveness



* M A O O 0 4 5 4 *