

БРАНА ЗА СЛАМА

BEDNAR

STRIEGEL-PRO PE, PN

Брана за слама
за прецизно земеделие



JOY
OF FARMING



STRIEGEL-PRO PE

Защо STRIEGEL-PRO?

Чрез браните STRIEGEL-PRO компанията BEDNAR реагира на увеличените добиви от културите и необходимост от качествена обработка на стеблата веднага след прибиране на реколтата, преди почвата да бъде обработана за следващата култура. Машината се използва също така и през ранната пролет. STRIEGEL-PRO е идеална машина за евтино и бързо подравняване и затопляне на горния почвен слой след зимата, което ускорява растежа на пролетните

култури. STRIEGEL-PRO е машина, която всяко модерно стопанство трябва да притежава.

Високите дневни резултати са възможни благодарение на надеждната конструкция на браните на STRIEGEL-PRO. STRIEGEL-PRO може да работи със скорост от 15 км/ч и повече, с голяма работна широчина, прикачена към трактори с малка мощност и ниска консумация на гориво.



„Увеличените добиви от повечето култури са резултат от новите методи за обработване на почвата, защита на културите, наторяване и новите ефективни хибридни сортове. Увеличените добиви означават също така подобро качество на обработка на остатъците след прибиране на реколтата, които трябва да бъдат върнати обратно в почвата с равномерност и добро качество. Затова е разработена машината STRIEGEL-PRO. Това е машина, която нарязва и равномерно разпределя остатъците от културите в обработваното поле. Култивирането се подобрява значително.“
Ladislav Bednář



STRIEGEL-PRO PN

Защо STRIEGEL-PRO?

ТЕХНИЧЕСКИ ПРЕДИМСТВА

- Режещите дискове за разрушаване на стебла и остатъци от коренища, режещ ролер или хидравлична подравняваща дъска за пролетна обработка на почвата.
- Шест реда работни органи с голямо припокриване гарантират добро разпределение на материала (моделът PN има пет реда работни органи).
- Независимите работни ъгли на първата секция (четири реда шишове) и на втората секция (два реда шишове).
- Перфектно следване на повърхността благодарение на независимото поставяне на отделните секции на паралелограма.
- Разрохквачи при много ранна пролетна подготовка.
- Компактни размери за транспортиране, дори на широките модели STRIEGEL-PRO.

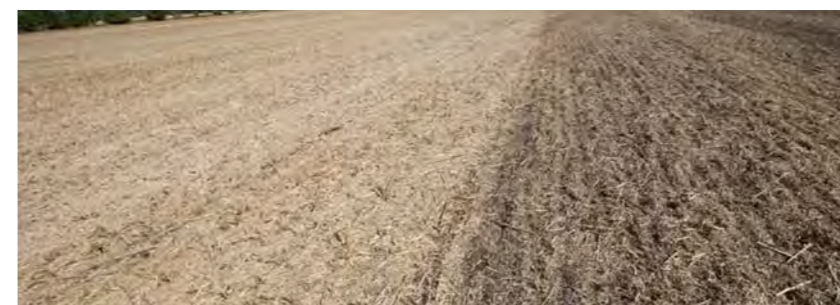
АГРОНОМИЧНИ ПРЕДИМСТВА

- Управление на остатъците от културите – равномерно разпределение на остатъците от културите в обработваното поле.
- Започване на контролиран вторичен растеж.
- Ефективна борба с вредителите (насекоми, мишки и пр.)
- Ранна пролетна подготовка на тежки и мокри почви. Бързо и ефективно отваряне на почвената повърхност.
- Полагане на торове и лесно полагане на семена (озеленяване) благодарение на възможността за свързване към FERTI-BOX.
- Механично полагане на хербициди.



РАБОТА СЛЕД ЗИМНИТЕ ПОСЕВИ

- STRIEGEL-PRO PN 9000
- Добив: 11,2 т/ха
- Брой минавания: 1
- Работна скорост: 18 км/ч
- Консумация на гориво: 3 л/ха



РАБОТА СЛЕД ИЗСЪХНАЛА РАПИЦА

- STRIEGEL-PRO PE 12000
- Добив: 4,8 т/ха
- Брой минавания: 1
- Работна скорост: 15 км/ч
- Консумация на гориво: 4 л/ха



РАБОТА ПРЕЗ ПРОЛЕТТА

- STRIEGEL-PRO PE 12000
- Брой минавания: 1
- Работна скорост: 12 км/ч
- Консумация на гориво: 6 л/ха

Защо STRIEGEL-PRO?

ПОЛЗИ, КОИТО ВОДЯТ ДО СПЕСТЯВАНИЯ:

- Качествено разпределяне на остатъците след прибиране на реколтата при нисък разход на гориво.
- Голямата работна широчина на машината и високите работни скорости постигат високи дневни резултати при използването на тази машина.
- Качествено разпределяне на остатъците след прибиране на реколтата, подравняване и затопляне на почвата през пролетта при нисък разход на гориво.
- Възможност за работа и при влажни условия благодарение на конструкцията на машината без ролери.

МОЖЕТЕ ДА ИЗПОЛЗВАТЕ STRIEGEL-PRO ЗА:

- Рязане и разпръскване на остатъците след прибиране на реколтата, включително остатъците след изсъхнала рапица.
- Бързо и евтино покълване на вторичния растеж на малки семена като рапица.
- Елиминирание на вредители, като охлюви, мишки и пр.
- Наторяване чрез свързване на STRIEGEL-PRO с FERTI-BOX.
- Полагане на междинни култури чрез свързване на STRIEGEL-PRO към FERTI-BOX или ALFA DRILL.
- Бързо подравняване, разрохкване и затопляне на горния почвен слой през пролетта.
- Механично премахване на плевели.



„Постигам високи дневни резултати с браната STRIEGEL-PRO. Браната разпределя перфектно остатъците от растителността след прибиране на реколтата от полето и дава възможност за вторичен растеж.“

Jörg Kriegshammer

Becker – Henrich Agrar
Bad Tennstedt
1100 ха
STRIEGEL-PRO PE 12000



Използване



Страничният вятър прави работата на комбайна трудна.

В допълнение към по-високите добиви трябва да споменем увеличената производителност на комбайните. Съвременните комбайни често имат работни широчини девет метра или дори дванадесет метра. Раздробителите на слама при по-високите добиви не са в състояние да разпределят равномерно растителните остатъци по цялата ширина на режещата платформа, създавайки

ивици с концентрация на растителни остатъци след комбайна, което повлиява качеството на последваща култивация и предизвиква неравномерно покълване на бъдещата култура. Карайки браната STRIEGEL-PRO странично от комбайна решава проблемите с неравномерността лесно, бързо и евтино.

ОБЕМЪТ НА ОСТАТЪЦИТЕ СЕ УВЕЛИЧАВА С УВЕЛИЧАВАНЕТО НА ДОБИВИТЕ.

Преди пет години ние жънем по 5,5 т/ха (пшеница), а сега често жънем по 8,5 т/ха, понякога и повече, следователно съотношението е:

0,8 : 1
остатъци : добив (зърно)

Трябваше да решим проблема с остатъците по различен начин в сравнение с времето, когато жънем по 5,5 т/ха. Съотношението не се променя. Когато жънем

по 5,5 т/ха зърно, ние работим с 4,4 т/ха остатъци. Когато жънем по 8,5 т/ха зърно, ние работим с 6,5 т/ха остатъци. Трябва да преработим и да въведем в почвата 2,4 т/ха повече остатъци. Този факт означава следното:

1. По-голямо количество остатъци поради по-високите добиви.
2. По-голямото количество остатъци в полето увеличава неравномерността на разпределянето на остатъците.
3. По-голямото количество остатъци и тяхното неравномерно разпределяне по полето увеличава риска от пренасяне на болести и размножаване на вредители.



Неравномерно разполагане на остатъците след работата на комбайна. Почти невъзможно е да се постигне равномерно смесване на растителните остатъци с почвата. Увеличената концентрация на остатъци засяга покълването на бъдещите култури.



Ниско качество на култивацията на стебла. Добивите са високи и комбайнът оставя голямо количество материал на ивици. От друга страна, няма достатъчно количество остатъци в краищата на работните ножове.



Слама с висока влажност е идеална среда за размножаване на голи охлюви. Ако след пшеница бъде засята рапица, налице е голям риск от размножаване на голи охлюви. Когато снопите бъдат разпръснати и яйцата бъдат изложени на въздействието на слънчева светлина, яйцата изсъхват.



STRIEGEL-PRO PE

Използване

КОНТРОЛ НА ВТОРИЧНИЯ РАСТЕЖ

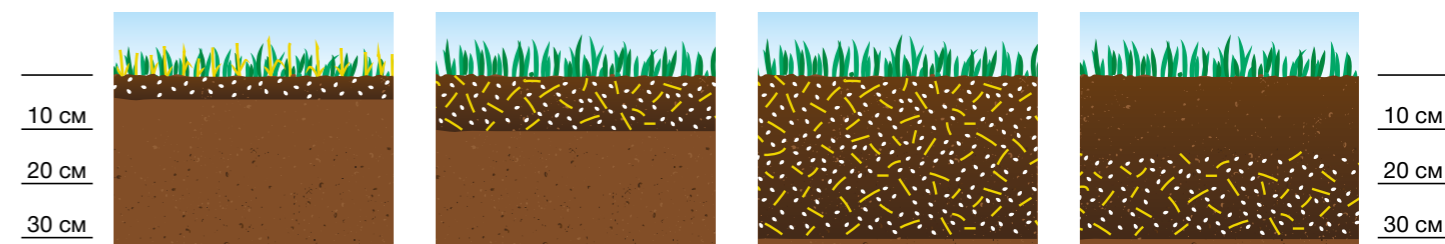
Браните BEDNAR STRIEGEL-PRO са идеално средство за бърз и контролиран старт на вторичния растеж, особено вторичният растеж на малки семена като тези на рапицата. Сламата се смесва принудително със семената (малки семена) и с почвата. Вторичният растеж започва бързо и равномерно в целия парцел. Впоследствие, вторичният растеж може да бъде прекъснат ефективно с химични или механични средства.

Ако падналите въвн от браздите семена попаднат дълбоко в почвения профил чрез оран или култивация, налице е увеличен риск от неконтролирана вегетация на семената в бъдещата култура.

ТОРОВНАСЯНЕ / СЕИТБА

Браните BEDNAR STRIEGEL-PRO могат да бъдат свързани с FERTI-BOX, бункер за торове или семена. Торовете/семената се подават пневматично към работните секции на браната. Тази връзка осигурява, например, следните решения:

- Разпръскване на торове сред културата преди брануването. Наторяването и смесването на торовете (например, нитрати) със сламата и равномерното разпределение на сламата подпомага постигането ефективно и ускорено разлагане на растителните остатъци.
- Полагането на семена пред браната STRIEGEL-PRO позволява засяването на покривни култури по бърз, прост и евтин начин. Също така възможно е посяването на култура като защитна мярка – т.е. за озеленяване.



Браната STRIEGEL-PRO смесва принудително (2–4 см) падналите семена на рапица с почвата. Вторичният растеж стартира бързо и може бързо да бъде прекратен с химични или механични средства.

Вторичният растеж може да бъде контролиран лесно чрез смесване на горните слоеве на почвата (например, с дисков култиватор). Вегетацията на падналите семена обаче се забавя в сравнение при работа с браните STRIEGEL-PRO.

Когато култиватори или плугове бъдат използвани директно без предварителен контрол на вторичния растеж, падналите семена се смесват дълбоко в почвения профил и могат да поникнат в новозасяти култури.

Падналите семена попадат на дъното на браздата, когато се използва плуг. Рискът от вторична вегетация в новопосадени култури, дори в следващи години, е висок.



Използване

ТРЕТИРАНЕ НА ТРЕВА

STRIEGEL-PRO е много подходяща за поддържане и възстановяване на постоянни тревни насаждения. С използването на брани за слама вие можете да постигнете:

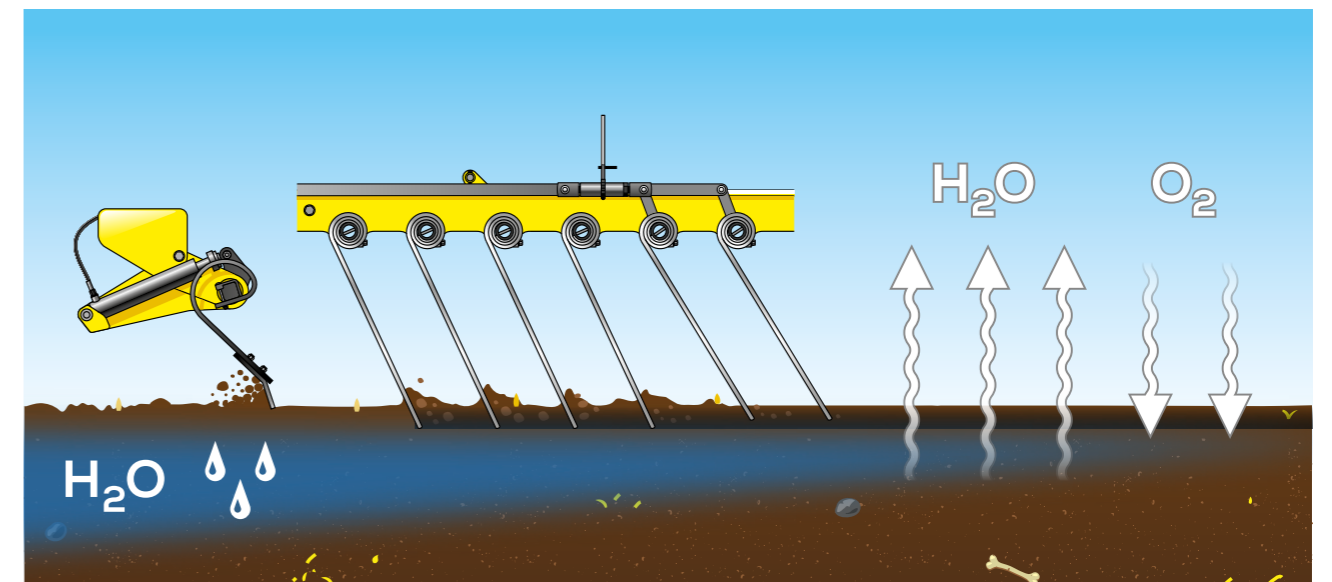
- По-добро проникване на водата, кислорода и хранителните вещества за тревата,
- възстановяване и удебеляване на тревата, водещо до по-високи добиви,
- може да бъде използвана за подготовка на засяване на тревни семена.

РАННА ПРОЛЕТНА ПОДГОТОВКА НА ПОЧВАТА

STRIEGEL-PRO е идеална за много ранна пролетна подготовка – отваряне, подравняване и затопляне на горния почвен слой.

- Предният хидравличен подравнител Crushbar подравнява почвата преди предшестващи есенни операции.
- Първите четири реда аерират и затоплят почвения слой.
- Последните два реда може да бъдат поставени под различен ъгъл в сравнение с първите четири реда за постигане подравняващия ефект от браните.

Прилагането на брани за слама STRIEGEL-PRO могат значително да ускорят съзряването на почвата за сеитба на пролетни култури.



Важни работни елементи



STRIEGEL-PRO PE



STRIEGEL-PRO PN



ОКАЧВАНЕ ТИП ПАРАЛЕЛОГРАМ



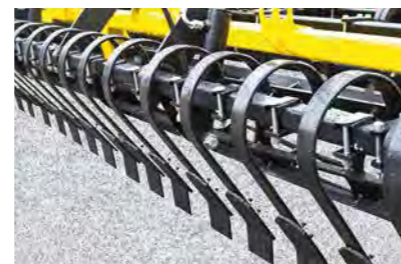
Работните секции са окачени на паралелограм. Това решение осигурява перфектно следене на всяка неравност на терена.

РАЗРОХКВАЧИ



Масивни разрохквачи с пружинна защита са монтирани така, че да разрохкват следите след гумите на трактора, при прикачните модели STRIEGEL-PRO. След обработката парцелът е равен без каквито и да е следи.

ПРЕДЕН ХИДРАВЛИЧЕН ПОДРАВНИТЕЛ – CRUSHBAR



Предният хидравличен подравнител – CRUSHBAR подравнява грубите неравности пред прътовете/работните органи. Възможно е към пружината да бъдат монтирани режещи дискове вместо ножове/планки – предни режещи дискове.

ПРЕДНИ РЕЖЕЩИ ДИСКОВЕ



Предните режещи дискове се използват за нарязване на растителните остатъци. Дисковете имат диаметър от 406 мм и работят на лагери, които не се нуждаят от поддръжка, окачени на пружина. Вместо дисковете на пружината могат да бъдат монтирани ножове/планки за пролетна подготовка на почвата.

ХИДРАВЛИЧЕН КОНТРОЛ НА РАБОТНИЯ ЪГЪЛ



Работният ъгъл на първите четири реда прътове може да бъде контролиран хидравлично от кабината на трактора.

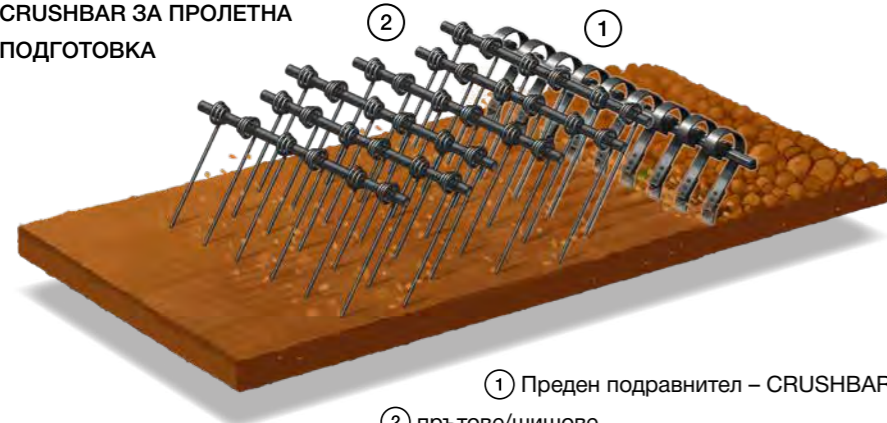
МЕХАНИЧЕН КОНТРОЛ НА РАБОТНИЯ ЪГЪЛ



Работният ъгъл на последните два реда прътове се контролира механично, просто използвайки ръчна лебедка.

Важни работни елементи

ПРЕДЕН ПОДРАВНИТЕЛ – CRUSHBAR ЗА ПРОЛЕТНА ПОДГОТОВКА

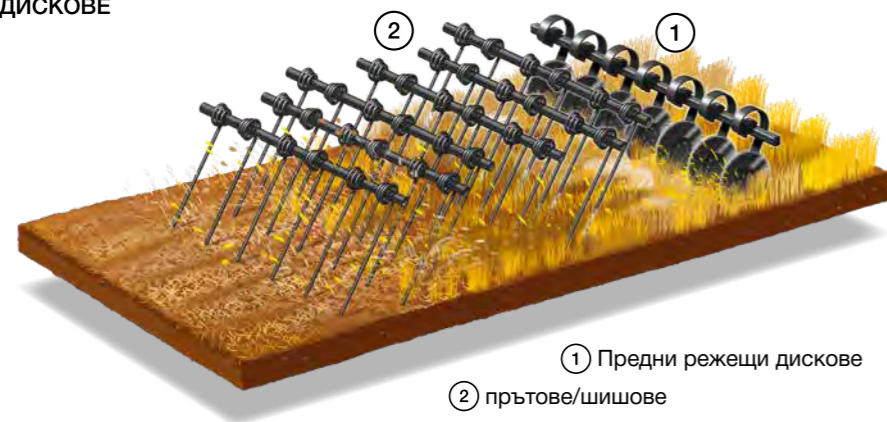


① Преден подравнител – CRUSHBAR
② прътове/шишове

CRUSHBAR е преден подравнител с индивидуално пружинно окачване на всяка лопатка, с използване на плоска пружина. Работният ъгъл на Crushbar се задава хидравлично от кабината на трактора.

Приложение: Подравнителят Crushbar е идеален за подравняване на повърхността през ранната пролет. Подравнителят може да бъде използван също така за подравняване на терена след култивация на стеблата.

ПРЕДНИ РЕЖЕЩИ ДИСКОВЕ

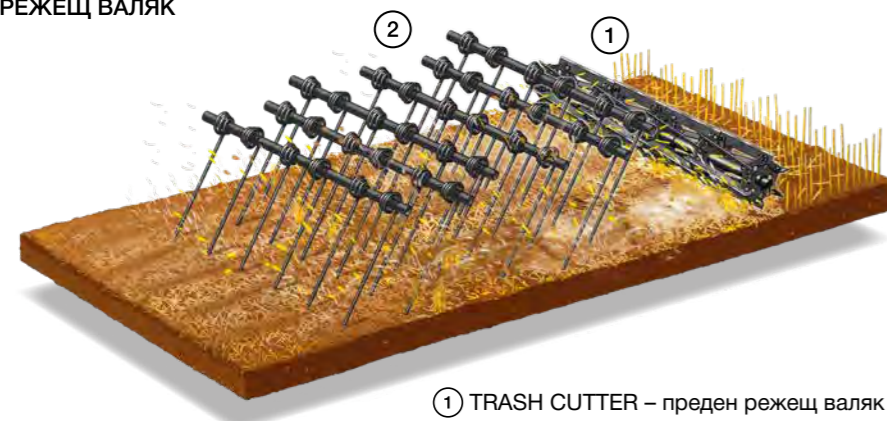


① Предни режещи дискове
② прътове/шишове

Предните остри дискове са монтирани на плоски пружини. Профилът на дисковете спомага изнасянето на почвата навън и след това я смесва с растителните остатъци.

Приложение: Дисковете са идеални за съкращаване на дължината на сламата, именно след прибиране на зърнени и маслодайни култури.

TRASH CUTTER – ПРЕДЕН РЕЖЕЩ ВАЛЯК



① TRASH CUTTER – преден режещ валик
② прътове/шишове

TRASH CUTTER е режещ валик, разполагам в предната част на машината STRIEGEL-PRO PN. Валикът се състои от остриета, монтирани по спирална линия. Малкият диаметър на валика (310 мм) води до голяма периферна скорост. Налягането, с което валикът се притиска надолу се контролира от кабината на трактора.

Приложение: Режещият валик е идеален за рязане на крехки дълги стебла, произлезли от изсушена рапица, слънчоглед, замръзнали защитни култури и т.н.



„Браните за слама STRIEGEL-PRO се използват за равномерно разпределяне на растителните остатъци след прибиране на реколтата. STRIEGEL-PRO помага за по-добра култивация след прибиране на зърнени култури. Striegel е идеална за бързо стартиране на вторичния растеж при рапицата.“

Petr Korous

Agro Korous
Окръг Литомерице
1000 ха
STRIEGEL-PRO PE 12000

STRIEGEL-PRO PN

Компактна навесна брана, предназначена за трактори с мощност от 80 до 180 к.с.
Работна широчина: 6,1 м; 7,5 м и 9 м.
Сгъва се с две рами нагоре.

СГЪВАНЕ НА МАШИНАТА



Навесният модел се сгъва в транспортно положение, използвайки хидравличен цилиндър.

ALFA DRILL



Навесната брана STRIEGEL-PRO PN може да бъде оборудвана със сеялка ALFA DRILL, позволяваща широко засяване на, например, на покривни култури.

УДОБНО ТРАНСПОРТИРАНЕ

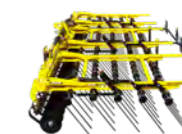


Машината е разположена близо до трактора, което осигурява удобно транспортиране по пътната мрежа и полски пътища.

STRIEGEL-PRO PN

		PN 6000	PN 7500	PN 9000
Работна широчина	м	6,1	7,5	9
Транспортна широчина	м	3	3	3
Транспортна дължина	м	3,5	3,5	3,5
Работна дълбочина*	см	0-4	0-4	0-4
Брой на дисковете	бр.	20	24	30
Брой работни прътове на ред	бр.	5	5	5
Разстояние между прътовете	см	6	6	6
Брой на прътовете/шишовете	бр.	50 / 100	60 / 120	75 / 150
Обща маса**	кг	1550-2100	1800-2400	2150-2900
Препоръчвана мощност*	к.с.	80-120	140-180	180-220

* в зависимост от приложението ** в зависимост от оборудването



STRIEGEL-PRO PE

Компактна прикачна брана, предназначена за трактори с мощност от 230 до 400 к.с.
Работна широчина: 12 м.
Сгъва се напред към теглича.

КОМПАКТНИ РАЗМЕРИ ЗА ТРАНСПОРТИРАНЕ



Компактните транспортни размери осигуряват лесна манипулация дори при тесни и трудни терени. Транспортната дължина на STRIEGEL-PRO PE 12000 е само 8,7 м.

ALFA DRILL



STRIEGEL-PRO PE може също така да бъде оборудвана с оборудване за сеитба ALFA DRILL с вместимост 800 л, позволяващ широко засяване например, на покривни култури.

ТЕЛЕСКОПИЧНИ ПРЪТИ



Прътите стабилизират страничните рамки по време на работа с висока скорост. Прътите са включени в основното оборудване на машината.



STRIEGEL-PRO PE

		PE 12000
Работна широчина	м	12
Транспортна широчина	м	3
Транспортна дължина	м	8,7
Работна дълбочина*	см	0–4
Брой на дисковете	бр.	36
Брой работни прътове на ред	бр.	6
Разстояние между прътовете	см	5
Брой на прътовете/шишовете	бр.	120 / 240
Обща маса**	кг	6000–7 450
Препоръчвана мощност*	к.с.	230–350

* в зависимост от приложението ** в зависимост от оборудването

LONG LIFE



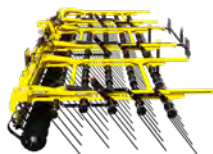
РАБОТНИ ОРГАНИ LONG LIFE

- Прътовете на STRIEGEL-PRO са направени от пружинна стомана с диаметър 16 мм.
- Прътовете са разположени с максимално припокриване.
- Прътовете могат да бъдат оборудвани с карбидни усилені накрайници, изпълнение с дълъг срок на експлоатация.
- Издръжливостта на изпълнението с дълъг срок на експлоатация е няколко пъти по-голяма.
- Качеството на обработката във връзка с използването на карбидни накрайници не се променя.



Аз направих максимум тази година за по-високи добиви

обработка на почвата



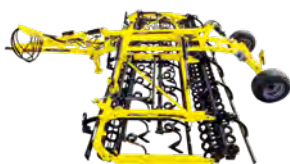
STRIEGEL-PRO
Брани за слама



SWIFTERDISC
Дискови култиватори



ATLAS
Тежки дискови култиватори



SWIFTER
Култиватори за предсеитбена подготовка



FENIX
Универсални култиватори



TERRALAND
Стърнищни култиватори



CUTTERPACK
Прикачни валяци



PRESSPACK
Прикачни валяци



TERRALAND DO
Комбиниран чизел плуг

сеитба и торовнасяне



OMEGA
Сеялки



FERTI-BOX
Бункер за торове



ALFA DRILL
Оборудване за сеитба

междуредова обработка мулчиране



ROW-MASTER
Междуредов култиватор



MULCHER
Ротационни мулчери

BEDNAR FMT, s. r. o.
Lohenicka 607
190 17 Praha-Vinor
Czech Republic



Ваш оторизиран представител



EUROPEAN UNION
European Regional Development Fund
Operational Programme Enterprise
and Innovations for Competitiveness



info@bednarfmt.com
www.bednar.com